

Проект по
окружающему миру

Плесневые грибы или ПЛЕСЕНЬ



Выполнили учащиеся 1 «В» класса
МОУ « Гимназия №18»
Руководитель проекта Шабалова Н.И.

- **Цель проекта:** теоретическое и опытно-экспериментальное изучение плесени.
- **Объект:** Плесень
- **Опытно-экспериментальная работа.**
Выращивание грибов плесени на продуктах питания и наблюдение за ее ростом.

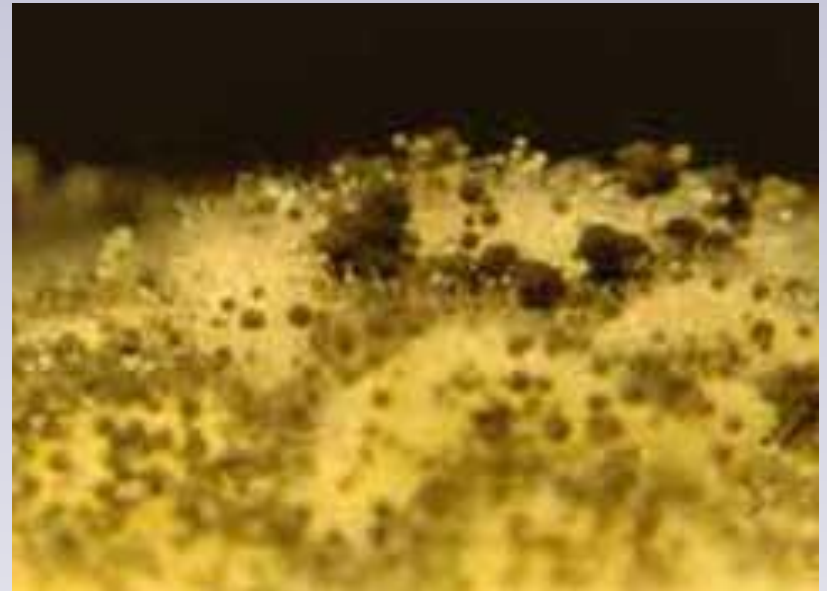


Задачи проекта

- 1. Рассмотреть роль плесени и ее влияние на жизнь человека.
- 2. Создать условия для проведения эксперимента по изучению плесени.
- 3. Вырастить объект исследования в домашних условиях на разных продуктах питания

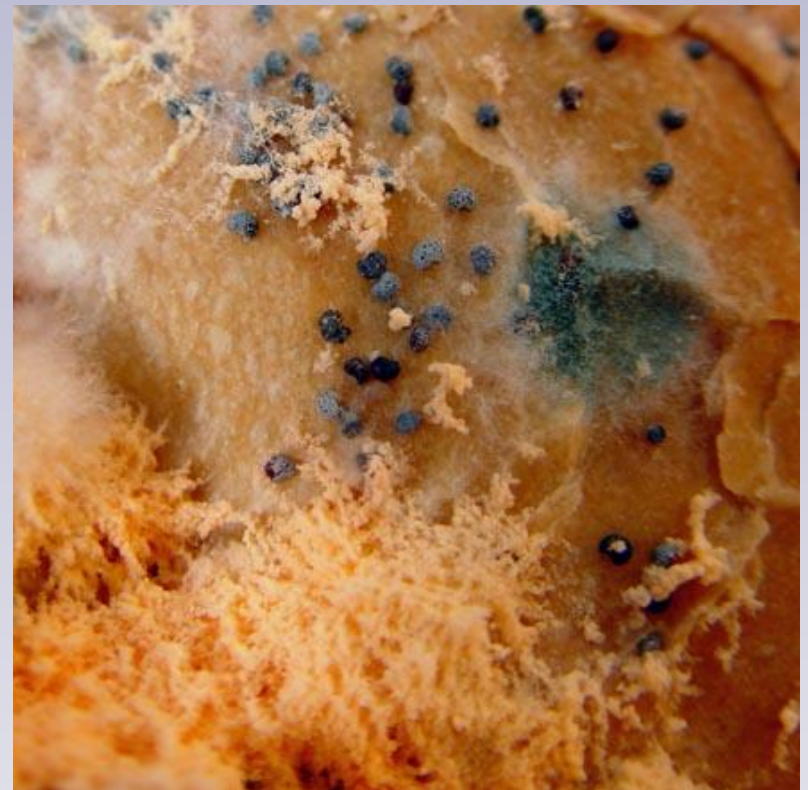
Плесень

- Она появилась на Земле 200 миллионов лет назад. С тех пор она убивает и спасает от смерти. Ее называют хлебом Дьявола и плевком Бога. Она сказочно красива, но вызывает отвращение. Она вездесуща и неистребима. Она упоминается в священных книгах и приводит в отчаяние ученых.



Плесень (плесневые грибки) - особое царство живой природы.

- Представители этого царства имеют сходства и различия как с бактериями, растениями, так и с животными.
- Считается, что идеальные условия для появления и распространения плесени - температура плюс 20 °С и относительная влажность воздуха выше 95%.



Полезная плесень

- Плесень применяют для получения различных лекарственных препаратов.
- Плесень используют для приготовления различных пищевых продуктов: вина, пива хлеба, сыра, квашенной капусты.



- Есть **плесень нехорошая**. Она может разрушить даже бетон, кирпич и штукатурку. Она летает в воздухе и портит продукты питания.



Учащиеся 1 «В» класса провели опыты по выращиванию плесени в домашних условиях.



1 день



Через 2 дня

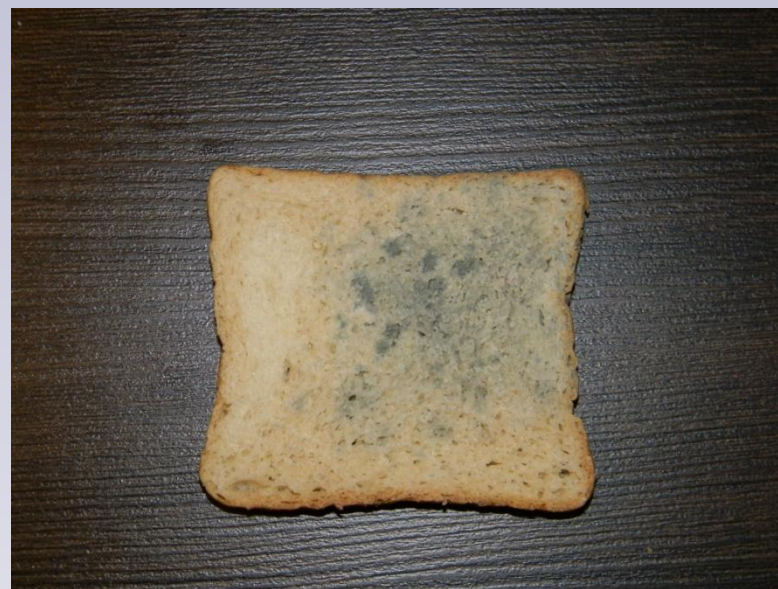
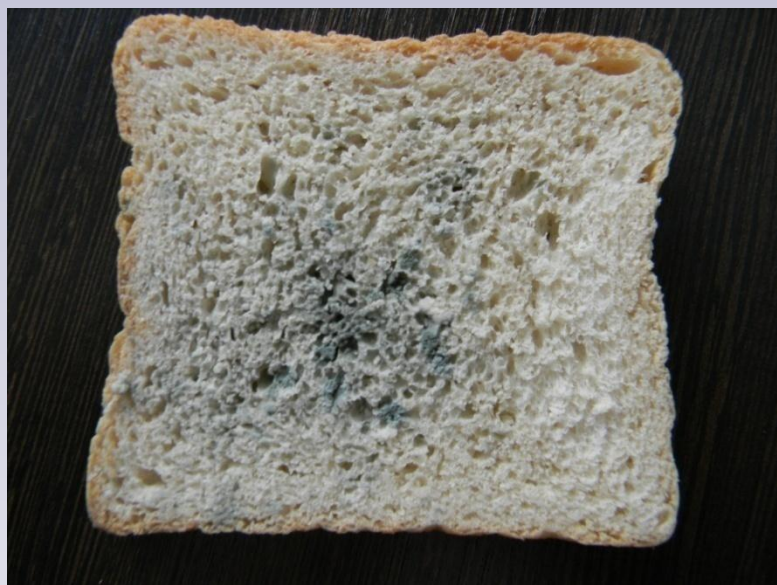
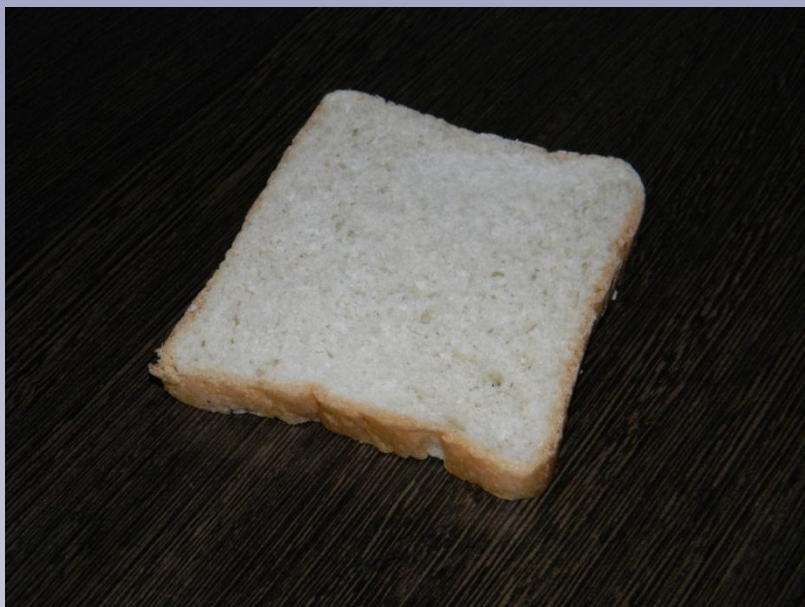


Через 4 дня

Мещерякова Ева



Васильченко Серафима



Янычев Влад



Есетова Вероника



Есетова Вероника



Осипова Маша



Чай



Осипова Маша

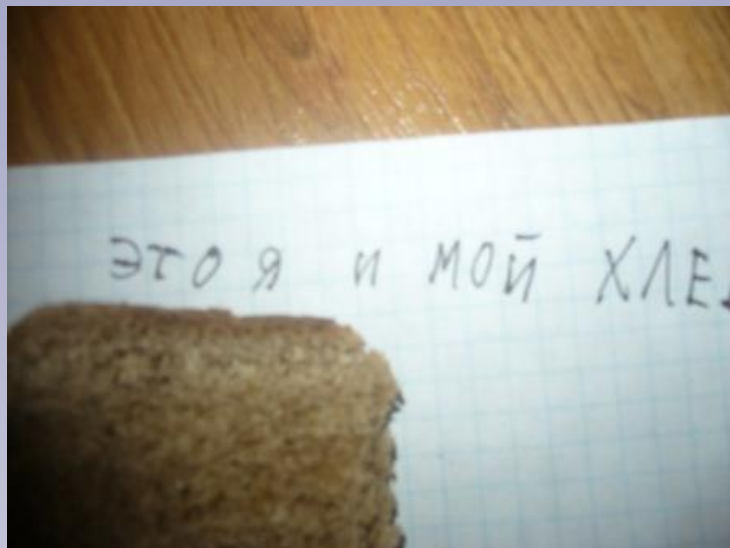


Сухая среда



Влажная среда

Александров Андрей



Шеметова Полина



Корякина Влада



Варенье

Осипов Илья



Гуашь

Шиденко Аня



влажная
среда



сухая
среда

Тхоренко Таня



Панфилов Семён



Васькина Настя



Пиманов Степан



Кузовлев Богдан





Филиппов Дима





Банникова Маша



Щербаков Тимофей





Хабаров Вова



Галец Катя





Бурьянова Лада

Выводы

- Плесень может быть красная, серая, желтая, белая, зеленая.
- Плесень распространяется по воздуху в виде микроскопических спор. При попадании на сырую поверхность она прорастает.
- Плесень размножается невероятно быстро.
- Холод и низкая влажность сдерживают рост плесени
- Плесень вредна для человека.