

Тема урока

1. Явление природы, удобряющее почву и придающее ей рыхлость.

2. Природная зона с многочисленными озерцами и болотцами.

3. Отличительная особенность зоны степей.

4. Зона, богатая перегноем и чернозёмом.

5. Главная беда лесной зоны.

6. Растения, первыми поселяющиеся на бесплодных местах.

7. Растительность, преобладающая в зоне степей.





Зона Пустынь



Зона Пустынь



Стр. 148-149



Стр. 150-152



Стр. 152-154



Стр. 155-156

Географическое положение



Пустыня

– это огромное почти безжизненное пространство около Каспийского

○
моря и в низовье реки Волги .

Два вида Пустынь



глинистые



песчаные

?

Особенности климата



Оазисы – места с довольно пышной растительностью.



Барханы – песчаные холмы, наметённые ветром .

Страна Солнца



В Пустыне Солнце поднимается **высоко** над горизонтом и почти никогда **не** **закрывает** **ся** облаками.

Пасмурный день **редко** явление. **е**

Зима в Пустыне



Осадков в Пустыне выпадает мало .

Снеговой покров **небольшо**
й и часто **сметается** ветрами.

Зима коротк
ая (2-3 мес.) и суровая
(до -20°C).

Лето в пустыне



Лето долго и жарко
(до + 45°С).

Песок прогревается до
+
80°С.

В Пустыне всего два
времени года зима
и лето.

Растительный мир Пустыни



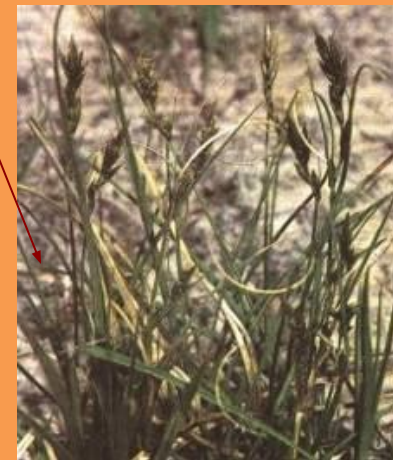
саксаул



осока



колючка



МЯТЛИК

Особенности растений

- Растения (по высоте) низкорослы.
- Поскольку в Пустыне мал воды, то растения имеют длинные корни.
- Листья растений похожи на колючк
и.
- Появляются растения только во время дождей.

Животный мир Пустыни



Жаворонок

Суслик

Газель

Верблюд

Варан

Змея

Скорпион

Черепашка

Тарантул



Особенности животных

- Животные (по размерам) некрупны_е.
- Передвигаются быстро.
- Окраска защитног_о цвета.
- Ведут ночно_й образ жизни.

Деятельность человека в Пустыне



Кочевники



Выращивание
хлопка



Строительство
каналов



Добыча ископаемых



Выращивание
винограда



Перевозка
грузов



Животноводство



Добыча воды

ПУСТЫНЯ

Географическое положение	Южнее степей. Около Каспийского моря, в низовье реки Волги. До юга Восточной Сибири. На территории Казахстана – пустыни Каракумы и Кызылкумы. Глинистые и песчаные. Оазисы и барханы.	
Климат	Зима	Лето
	Короткая (2-3 мес.) и суровая (-20) Осадков мало, снег сметается ветрами.	Долгое и жаркое (+45). Песок прогревается до +80. Два времени года: зима и лето. Мало пасмурных дней.
Растительный мир	Растения низкорослые, длинные корни, листья узкие, похожи на колючки. Появляются только в сезон дождей. Верблюжья колючка, саксаул, осока, полынь, мятлик. Маки, тюльпаны, лютики.	
Животный мир	Животные некрупные с окраской защитного цвета. Передвигаются быстро. Ведут ночной образ жизни. Тушканчики, суслики, черепахи, змеи, тарантулы, землеройки, скорпионы, антилопа джейран, ящерицы вараны, фазан, жаворонок, сойка, двугорбый верблюд.	
Деятельность человека	Добыча полезных ископаемых, выращивание хлопка и винограда, земледелие, животноводство, перевозка грузов, добыча воды и строительство каналов.	

Интернет – ресурсы:

Музыка: Sting «Desert Rose»

<http://dancelist.net/get/23028/>