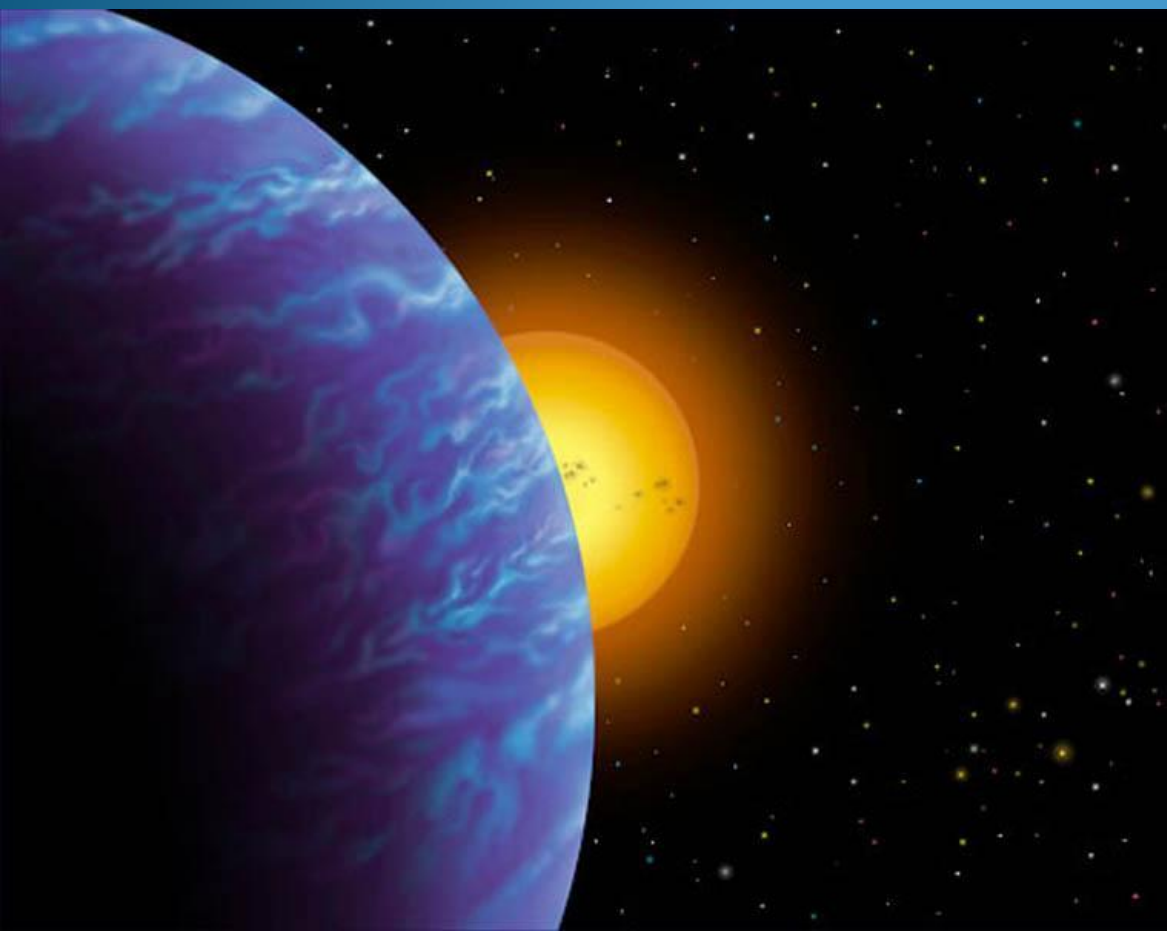


# Почему на Земле день сменяется ночью?

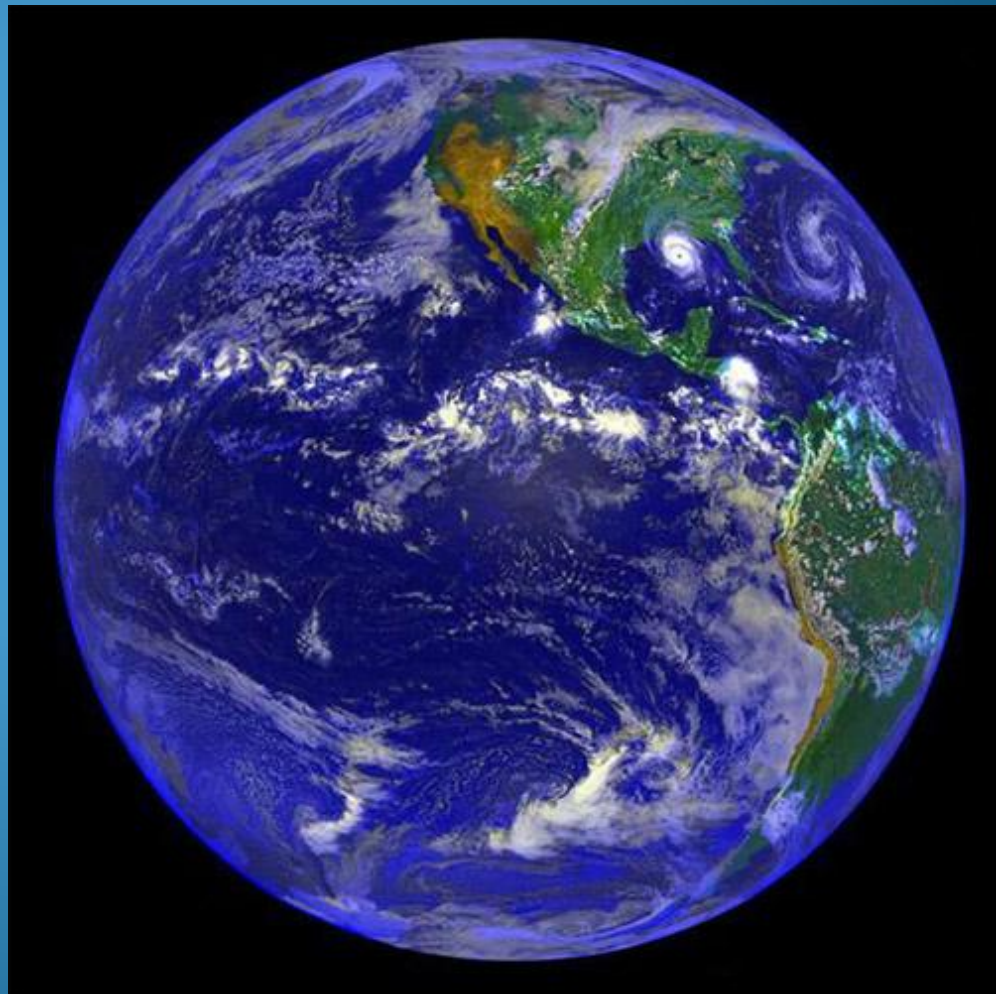


**Выполнила:**  
**Лазарева И. В.**  
**МАОУ «СОШ №40»**  
**г.Улан-Удэ**

# Земля



© ООО ФИЗИКОН, 2003



**Береги свою планету –  
Ведь другой, похожей, нету!**



# Допиши нужные слова

- Планета Земля имеет форму, похожую на...
- Глобус- ...
- Чего на Земле больше: суши или воды?....
- Линия, разделяющая глобус на Северное и Южное полушарии-...
- Наша Родина находится в каком полушарии?



# Допиши нужные слова

- Планета Земля имеет форму, похожую на **шар**.
- Глобус- **модель Земли**.
- Чего на Земле больше: суши или воды?  
**Воды**.
- Линия, разделяющая глобус на Северное и Южное полушарии-**экватор**
- Наша Родина находится в каком полушарии? **В Северном**.

# Отгадайте загадку

Друг за дружкой чередой  
Мирно ходит брат с  
сестрой.

Братец будит весь народ.  
А сестра - наоборот,  
Спать немедленно зовёт.

День и ночь

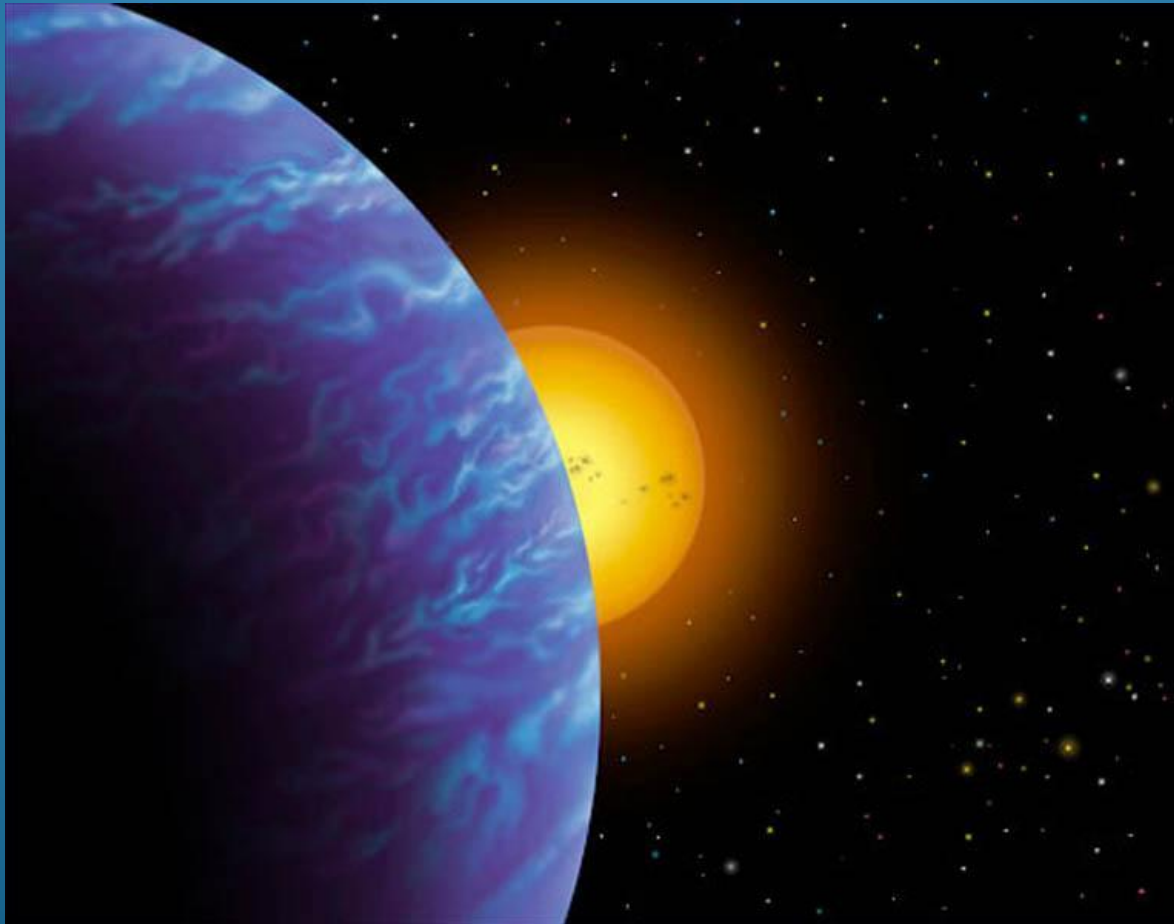


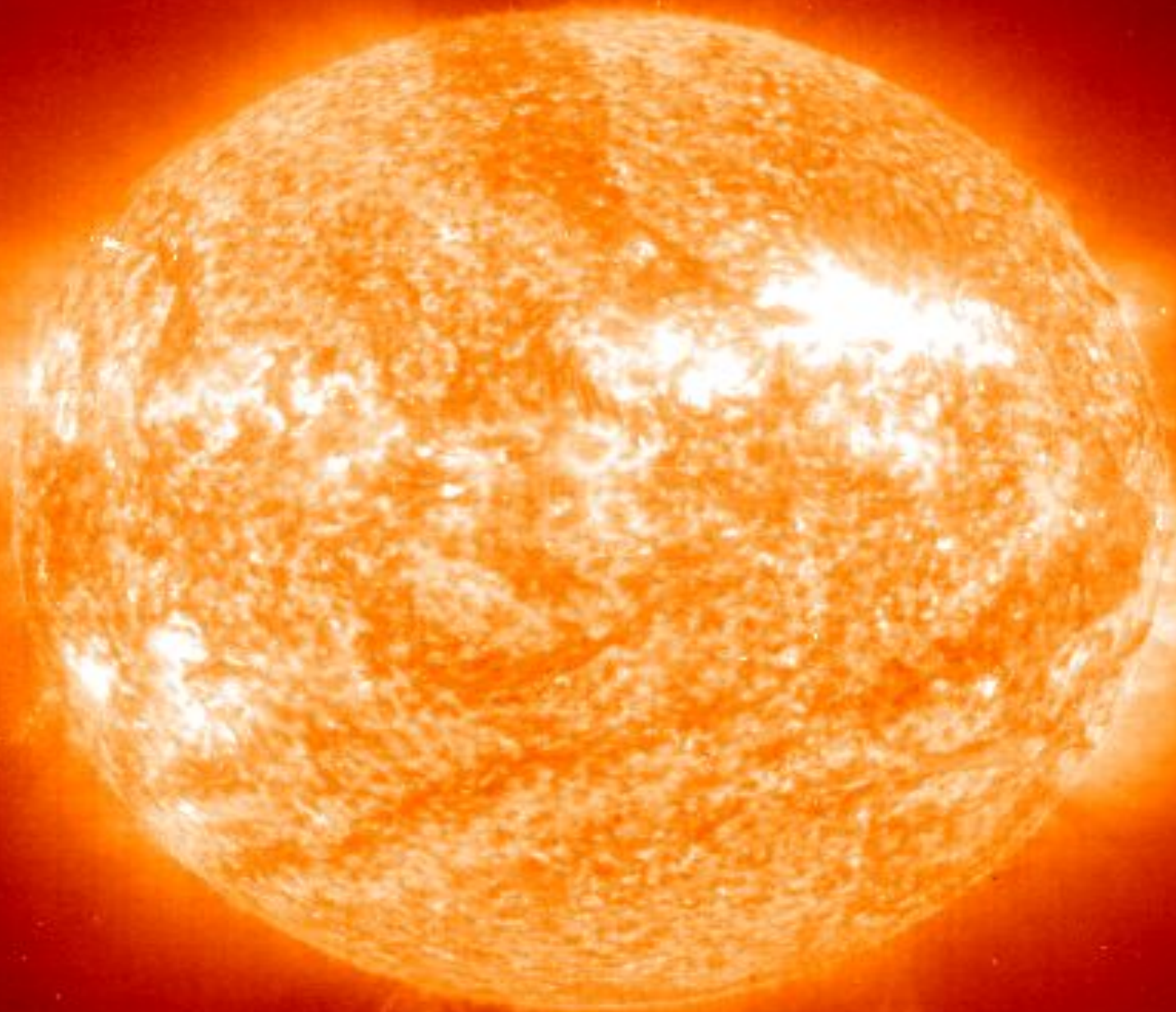
**Стр. 20**





# Почему на земле день сменяется ночью?













**Воображаемая-**

**существующая не в**

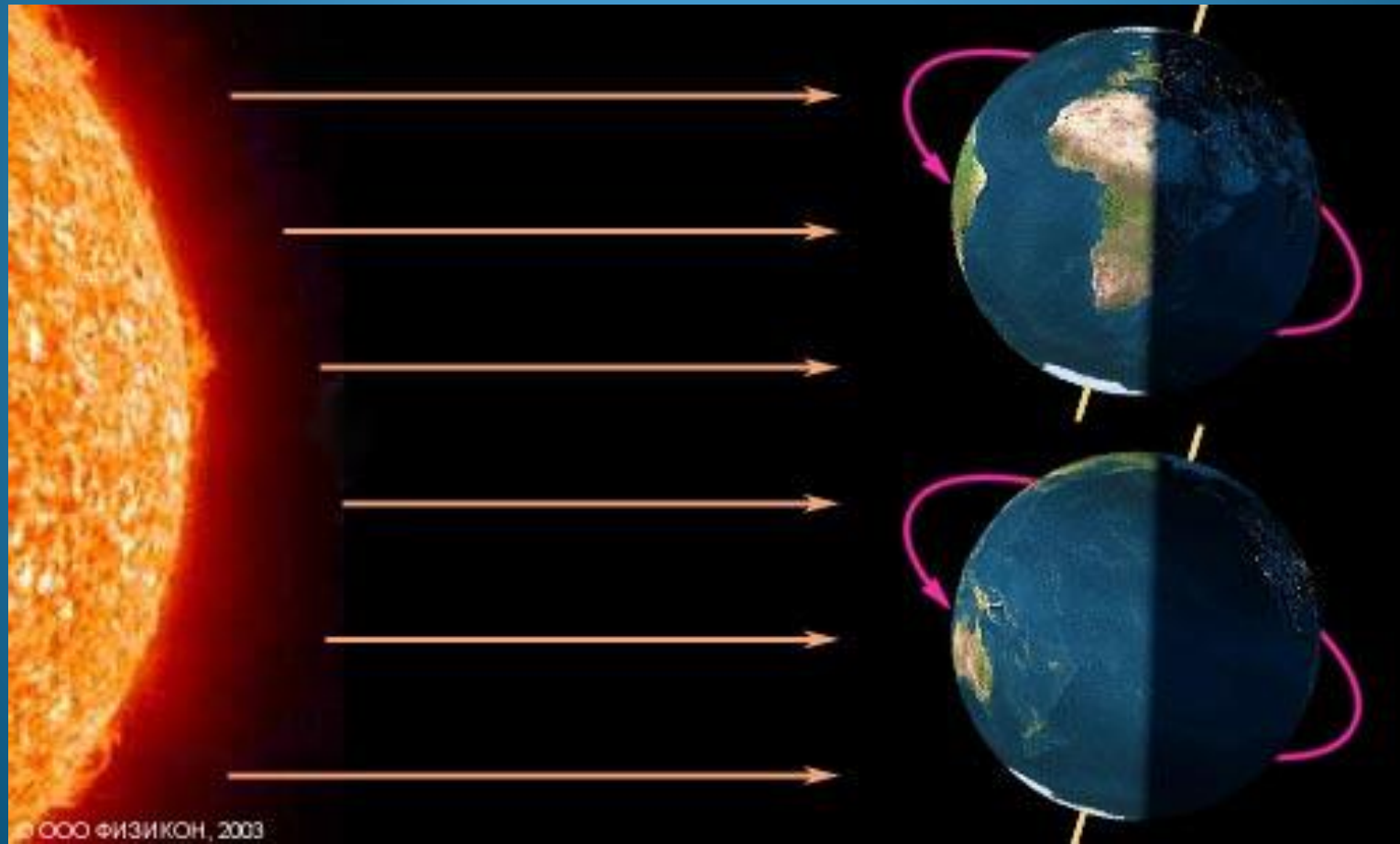
**действительности,**

**НО В НАШИХ МЫСЛЯХ.**

# Назовите предметы с настоящей осью вращения



**Земля делает полный  
оборот вокруг своей оси за  
24 часа, или сутки.**



# **Земные сутки-**

**время одного оборота Земли  
вокруг своей оси (24 часа).**

**За это время на земле ночь  
сменяет день и снова  
наступает ночь.**



# Самопроверка

- **вращается**
- **ПОЛЮС**
- **24 часа**
- **31**



# Мишины вопросы:

- Почему на Земле день сменяется ночью?
- Нельзя сделать так, чтобы в селе Мирном, как в городе Ином страны Инопланетии, всегда был день?

**Спасибо за  
внимание!**