

# Почему осенью с деревьев оппадают листья?

Урок окружающего мира.

3 класс.

Учитель Долгих Т.А.

Лес, точно терем расписной  
Лиловый, золотой, багряный,  
Веселой, пестрою стеной  
Стоит над светлою поляной.

И.Бунин.



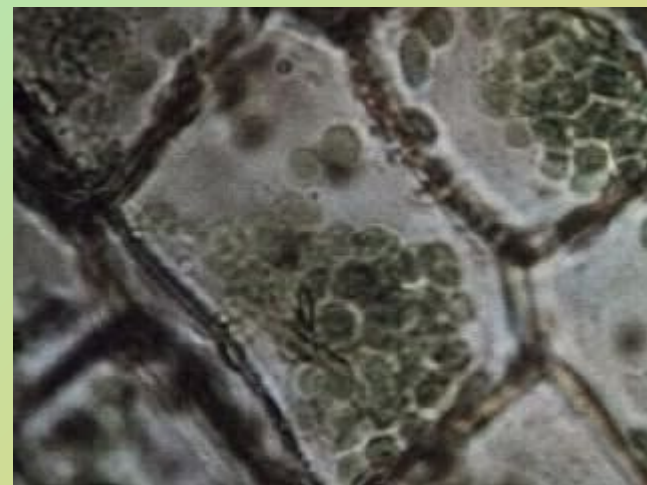
<http://art.ridne.net>



Осенью холодно  
и ветрено, солнце  
светит мало, и  
листья не могут  
работать так же,  
как в теплые дни.

Осенью зеленые зерна хлорофилла разрушаются, а желтые пигменты сохраняются. Листья желтеют.

Хлорофилл - зеленый пигмент, преобладающий у растений. Он содержится в клетках и имеет форму маленьких круглых зерен. Обычно он зеленый, но иногда может быть красным или бурым. Хлорофилл находится в растениях повсюду, но главным образом в листьях.







15 сентября

Вокруг ножки  
листа нарастает  
пробковый слой.  
Вода не может  
проникнуть в  
лист. Умирающий  
лист меняет свой  
цвет.



Лист  
засыхает и  
отмирает.  
Ветер срывает  
его с дерева.





Все листья  
опали.

Дерево засыпает  
до весны.

Угадай, с какого дерева лист?

