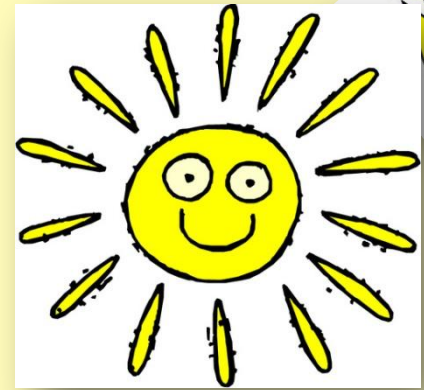


# Мир вокруг нас



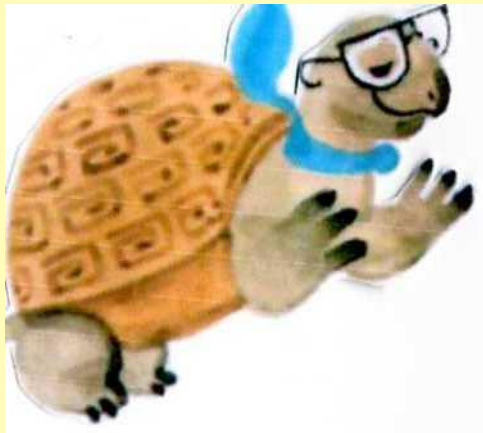
Почему Солнце  
светит днём,  
а звёзды ночью



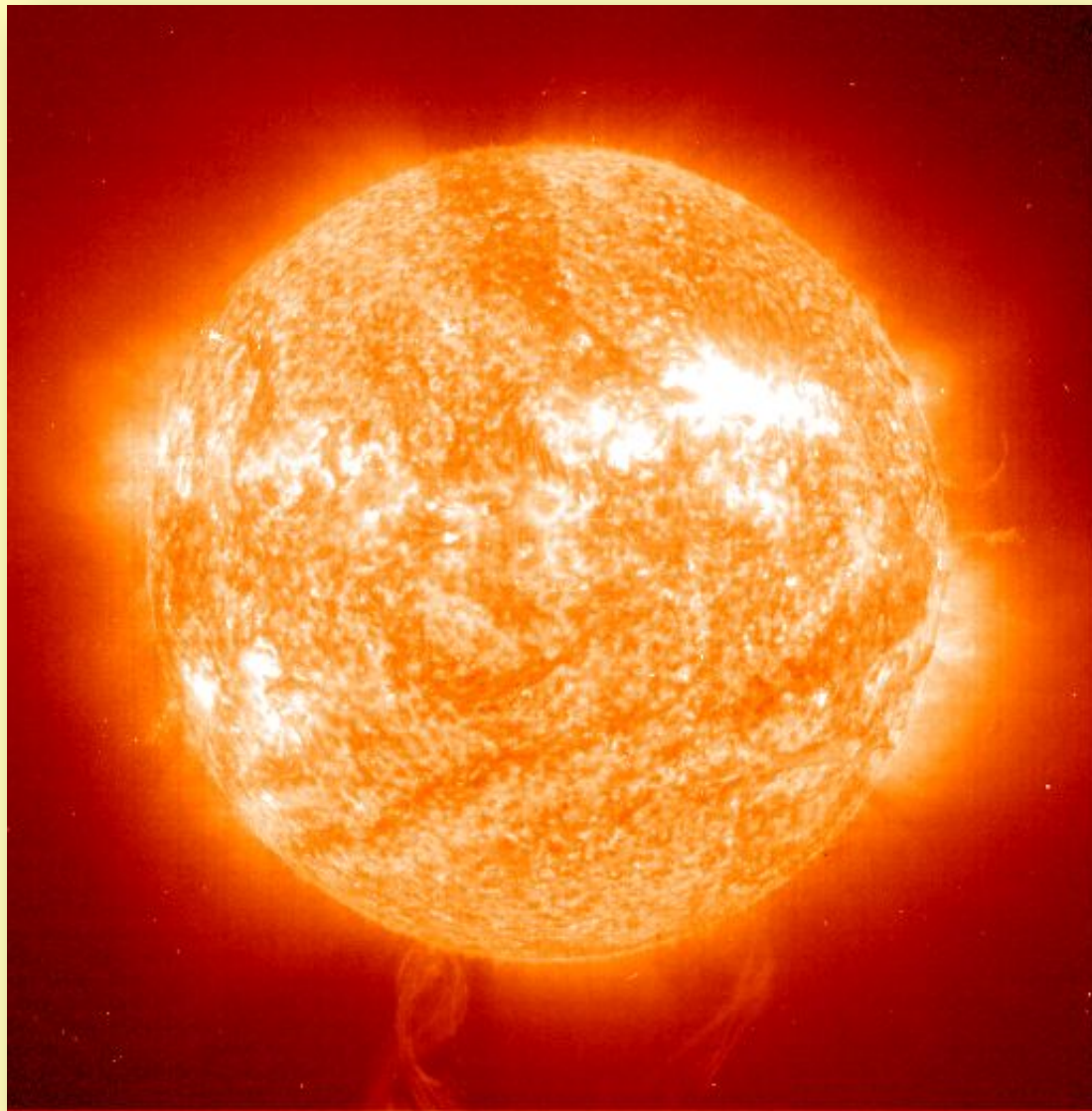


**Солнце – ближайшая к Земле звезда.**

**Это огромный пылающий шар .  
Солнце не просто светит днем,  
оно- то и создает нам день.**



**Когда Солнце  
восходит и освещает  
Землю, начинается  
день. Чтобы доехать  
от Земли до Солнца на  
автомобиле со  
скоростью 80  
километров в час,  
машине пришлось бы  
ехать без остановки  
200 лет. Эта звезда  
выделяет огромное  
количество энергии,  
часть которой доходит  
до нас с вами.**





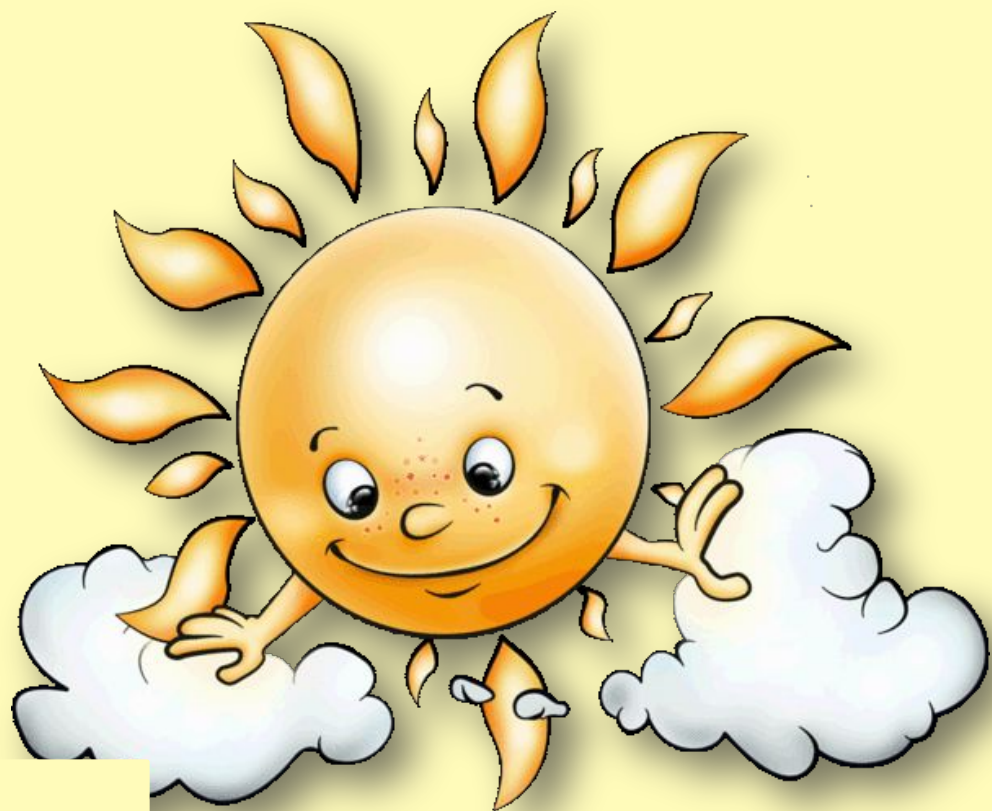


**Вечером, когда Солнце скрывается за горизонтом, мы можем увидеть в небе звезды. Одни светятся ярче, другие слабее. Одни голубые, другие желтые, а третьи красные.**

**Невооруженным глазом ночью в небе можно увидеть около 6000 звезд. Если взять бинокль или телескоп, то можно увидеть еще больше.**

**Некоторые дети считают, что звезды вечером зажигаются, а утром гаснут. На самом деле звезды светят и днем, и ночью.**

**Звёзды - это раскаленные небесные тела. Все, что раскалено - светится. Почему же мы их не видим?**

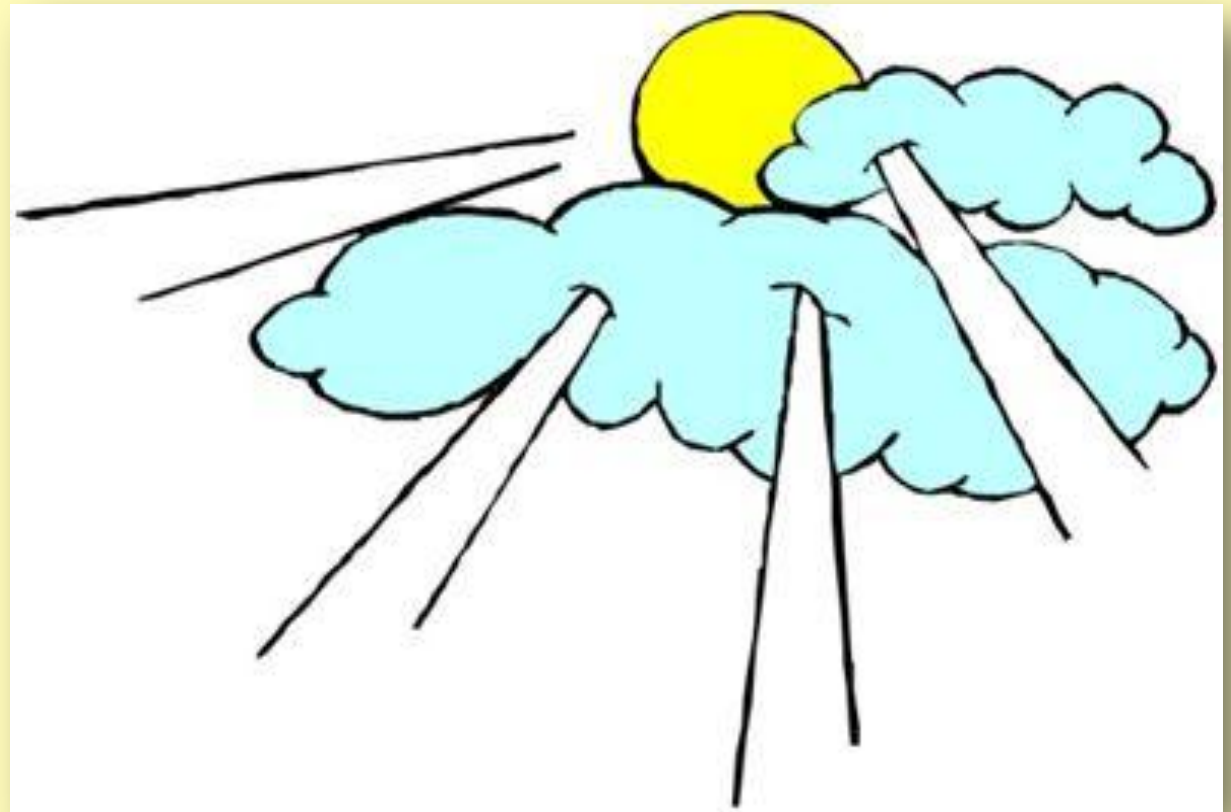


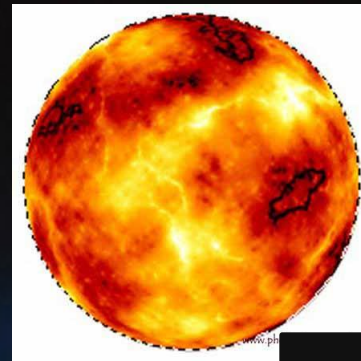






**Днем Солнце «перекрывает» своим ярким светом более слабый свет других, далеких звезд, и мы их не видим. Кажется, что нет ничего, кроме Земли с её обитателями, голубого неба и яркого солнышка.**





Многие звёзды гораздо больше по размеру, чем Солнце, но на небе они кажутся совсем маленькими. По цвету звёзды бывают разные. Это зависит от температуры.

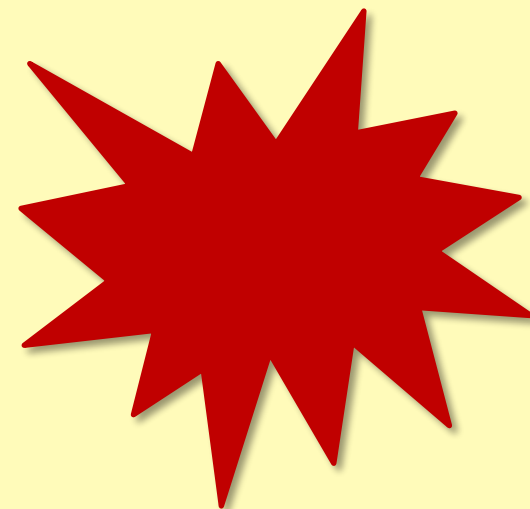
Когда температура высокая, то цвет у звезды красный. Если температура очень высокая, то звезда оранжевая. Если температура еще выше и звезда очень горячая, то она белого или голубоватого цвета.





Рассмотрим  
наиболее известные  
звёзды в некоторых  
созвездиях.

**Альдебаран**



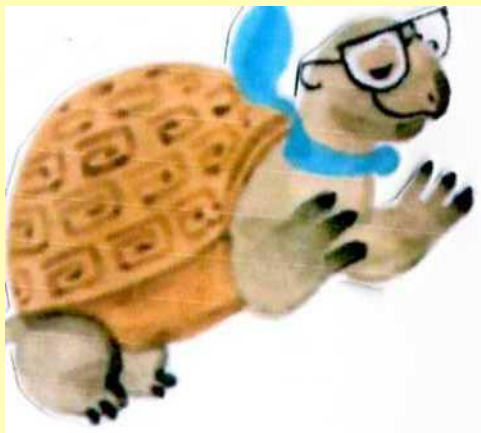
**Регул**



**Солнце**



**Сириус**





Мицар

Бенетнаш

Фекда

Мерак

БОЛЬШАЯ  
МЕДВЕДИЦА

ГОНЧИЕ  
ПСЫ

РЫСЬ



МАЛЫЙ ЛЕВ

ВОЛОСЫ  
ВЕРОНИКИ

РАК

Денебола

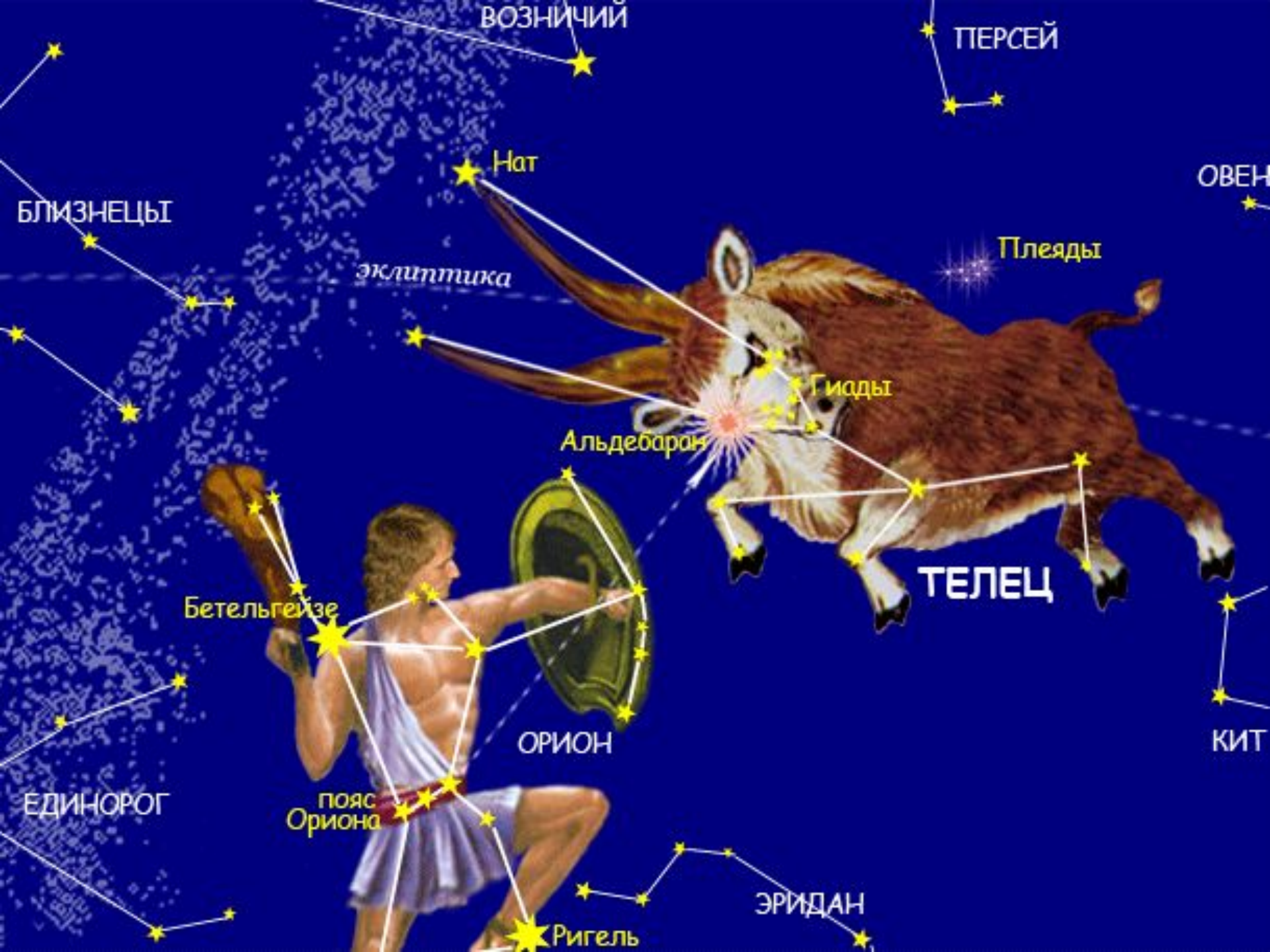
Регул

ДЕВА

ЛЕВ

эклиптика

ГИДРА



ВОЗНИЧИЙ

ПЕРСЕЙ

ОВЕН

БЛИЗНЕЦЫ

Нат

Плеяды

эклиптика

Гиады

Альдебаран

ТЕЛЕЦ

Бетельгейзе

ОРИОН

КИТ

ЕДИНОРОГ

пояс Ориона

ЭРИДАН

Ригель





РАК

ГИДРА



МАЛЫЙ ПЕС

Процион

Бетельгейзе

Зимний  
треугольник

пояс  
Ориона

ЕДИНОРОГ

ОРИОН

Ригель



Сириус

БОЛЬШОЙ ПЕС



ЗАЯЦ



КОРМА

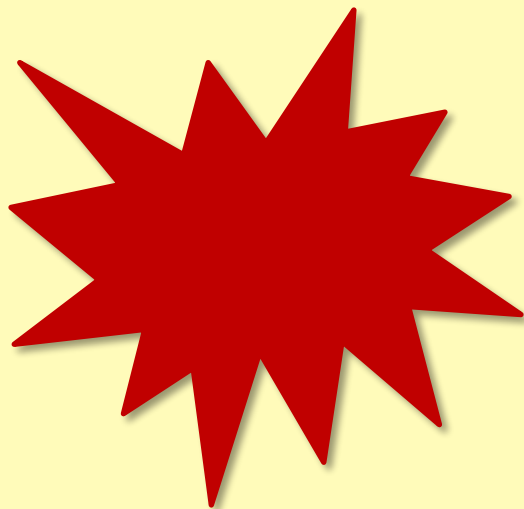


КОМПАС

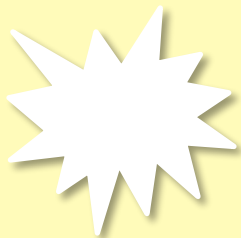
**Солнце**



**Альдебаран**



**Регул**



**Сириус**



**Вылепим из  
пластилина модели  
звёзд, правильно  
покажем форму, цвет  
и размеры.**

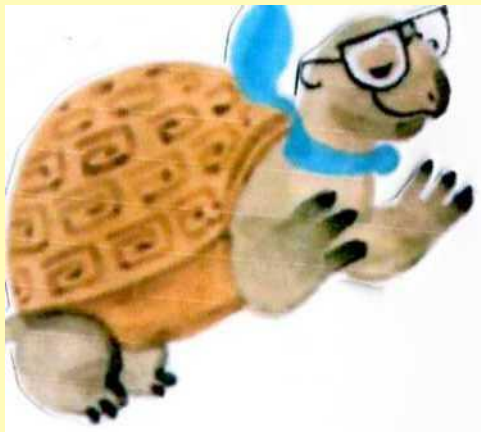


**В какое время суток лучше всего  
наблюдать за звездами?  
Вспомните как раньше называли  
ученых-астрономов?**





**С помощью какого  
прибора звездочеты  
наблюдали за  
звёздами?**



МОЛОДЦЫ!

