

Окружающий мир

3 класс

Кроссворд



1 Х О Л М 4



В

2 р а в н и н а

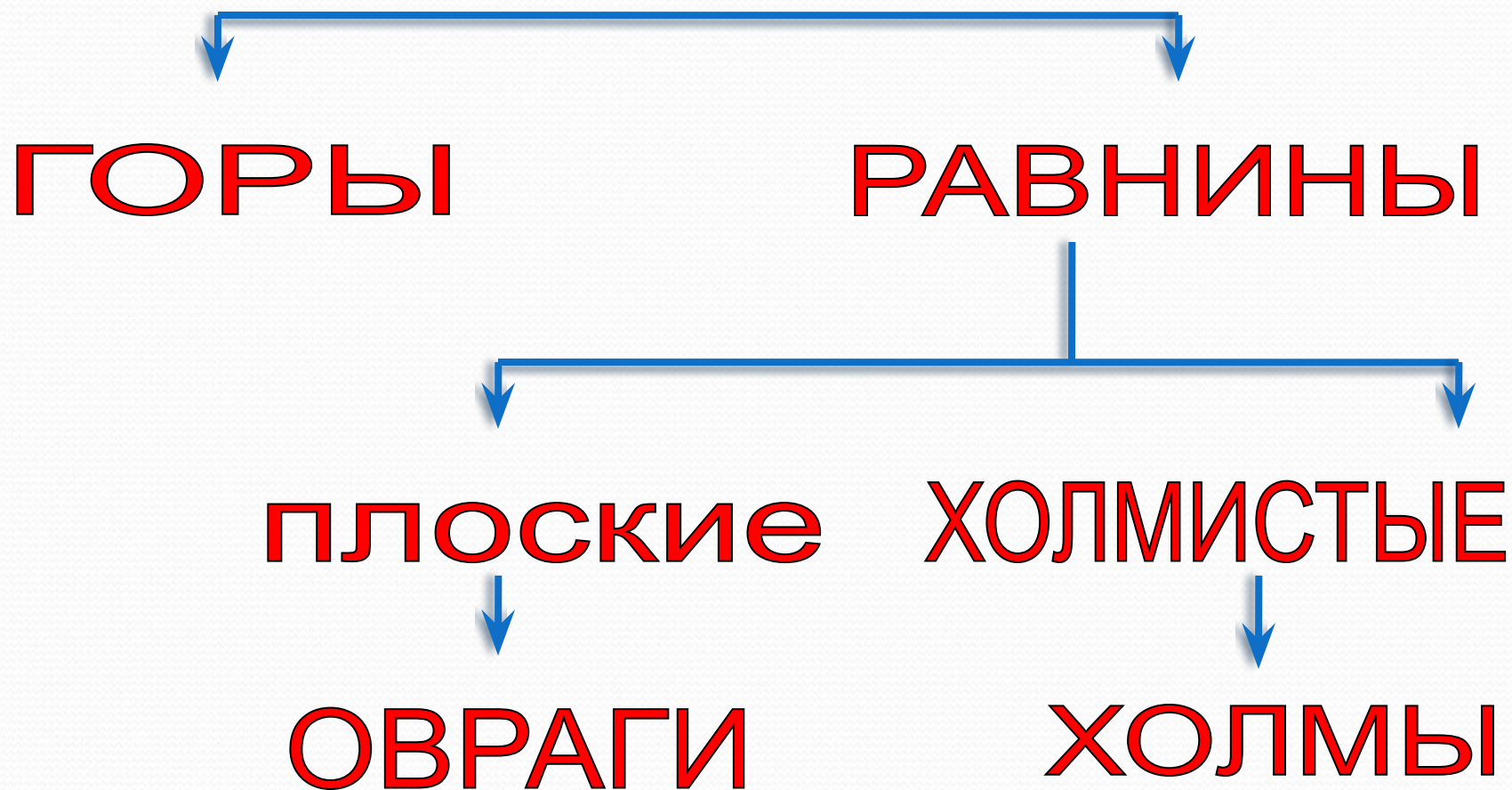


а

3 г о р а



Формы поверхности Земли



Приятно утром пройтись
босыми ногами по земле и
ощутить прохладу росы.

У планеты Земля есть
спутник – это Луна.

Земля –
планета



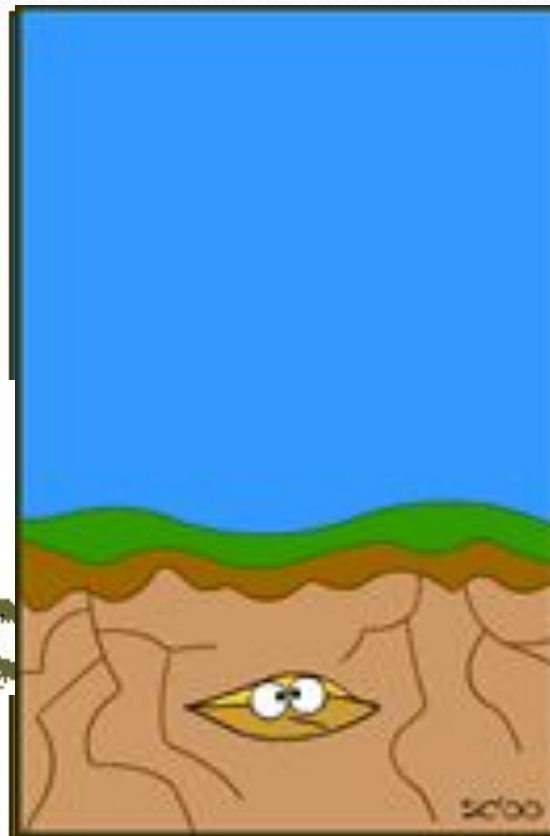
ЗЕМЛЯ –
ПОЧВА



Тема урока:





**Почва.
Её состав
и свойства.**

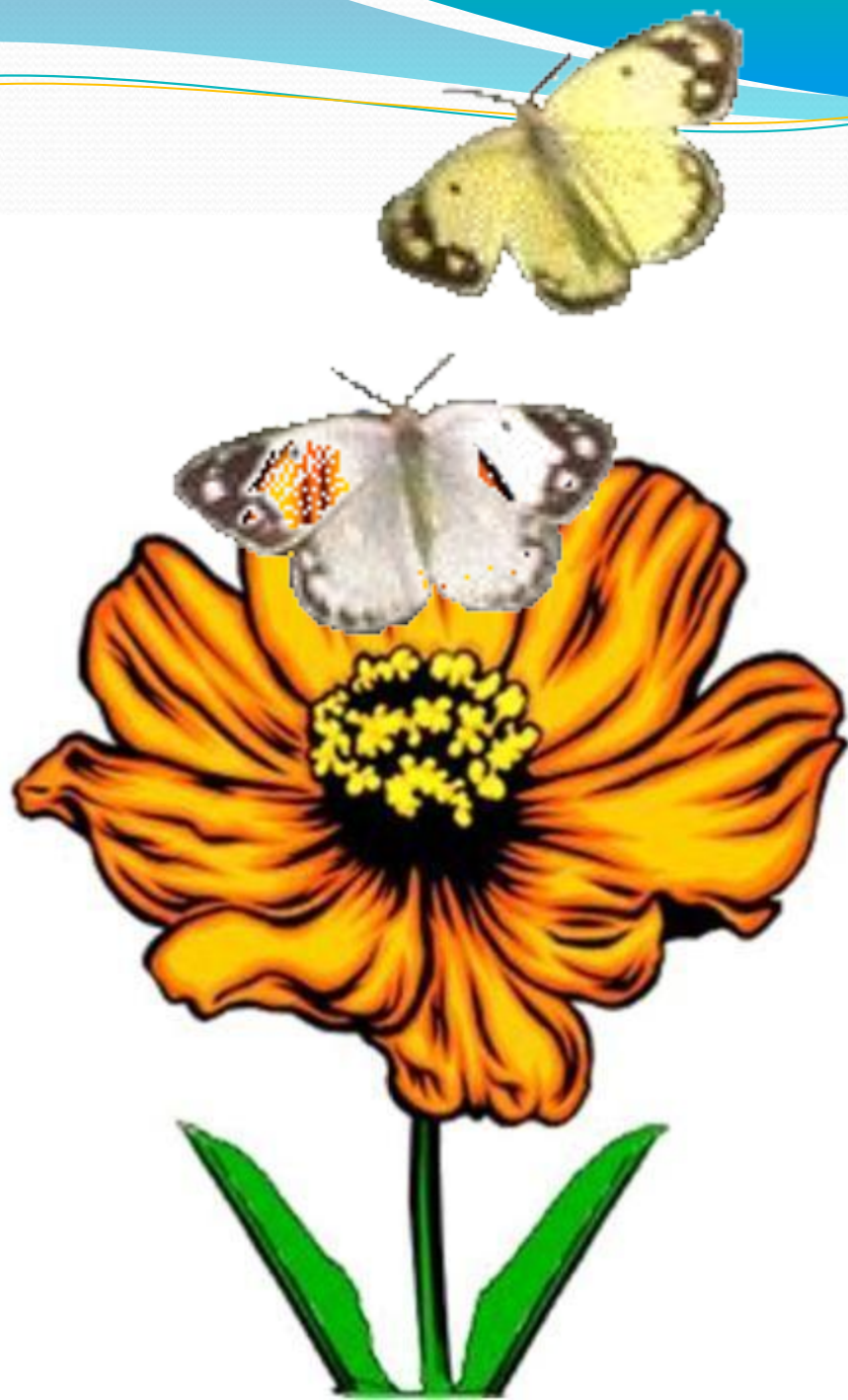
Больше в кладовую
природы положишь —
больше соберёшь.





Нет почвенного слоя в
Арктике и Антарктиде, на
вершинах высоких гор, на
голых каменистых склонах.





Появление почвы.





скалистые породы



лишайники



воздух

песок, глина

минеральные соли

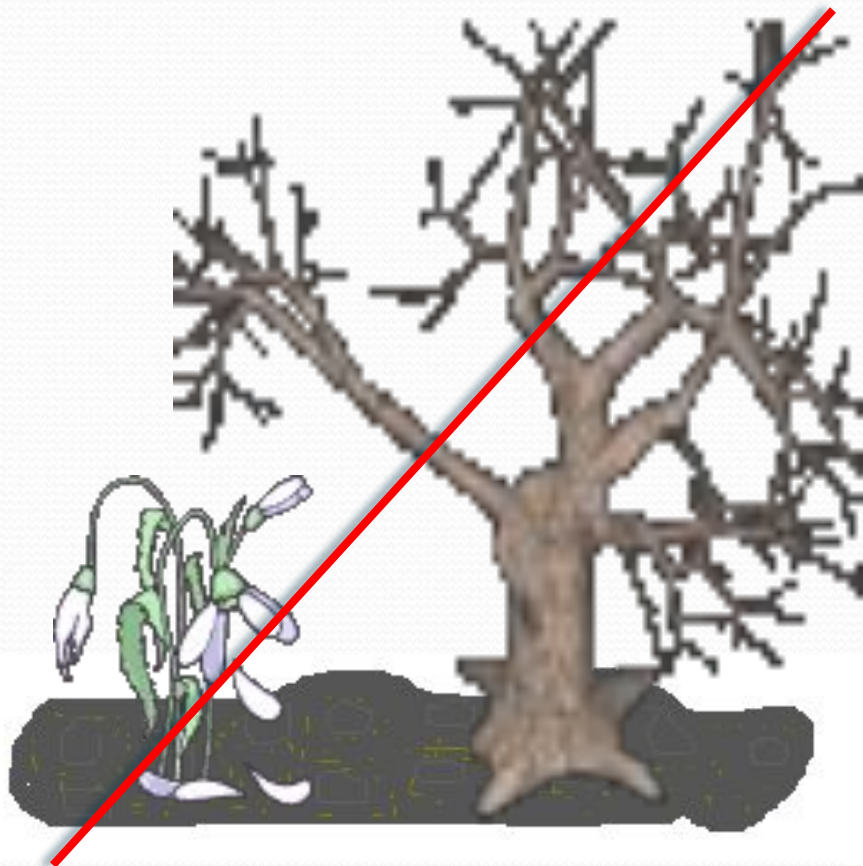
остатки растений и животных

вода

живые организмы

состав почвы

ПЛОДОРОДИЕ



ПЛОДОРОДИЕ необходимо сохранять





1 Верхний, рыхлый и плодородный слой земли, покрытый растительностью.



2 Выбери, какие вещества входят в состав почвы: песок, глина, вода, воздух, перегной, соли, стекло.



3 Основное свойство почвы.



4 Животные или растения стали первыми обитателями суши?



5 Самая богатая перегноем почва.



6 Остатки органических и неорганических веществ, содержащихся в почве.



1 почва

2 песок, глина, вода, воздух,
перегной, соли

3 плодородие

4 растения

5 чернозём

6 перегной



Вывод: почва возникает и развивается под воздействием живых организмов, в основном растений. Она играет особую роль в жизни нашей планеты – почва переходное звено от неживого к живому.



Домашнее задание.