

**Земля - кормилица**



# Тест «Наши подземные богатства»

## 1 вариант.

1. Месторождения полезных ископаемых отыскивают...

- а) археологи
- б) геологи
- в) строители

2. К полезным ископаемым относятся...

- а) кирпич, бетон, бензин
- б) станки, вазы, ножницы
- в) нефть, газ, глина

3. В строительстве используется...

- а) торф, железная руда, самоцветы
- б) песок, глина, гранит
- в) каменный уголь, поваренная соль

## 2 вариант.

1. Люди какой профессии отыскивают полезные ископаемые?

- а) врачи
- б) строители
- в) геологи

2. Что относятся к полезным ископаемым?

- а) ножницы, ложки, вилки
- б) керосин, мыло, кирпич
- в) нефть, торф, песок

3. Какие полезные ископаемые служат топливом?

- а) каменный уголь, природный газ
- б) оловянная и медные руды
- в) гранит, мел

# Тест «Наши подземные богатства»

## 1 вариант.

4. При помощи буровых установок добывают...
- а) нефть, природный газ
  - б) калийную соль, алмазы
  - в) мрамор, гранит
5. Какие полезные ископаемые добывают в Ивановской области?
- а) золото, олово, нефть
  - б) песок, глину, торф
  - в) нефть, природный газ, слюду
6. **Загадка.**  
На кухне у мамы  
Помощник отличный.  
Он синим цветком  
Расцветает от спички.

## 2 вариант.

4. Какие полезные ископаемые добывают в шахтах?
- а) графит, поваренная соль
  - б) торф, известняк
  - в) каменный уголь, железную руду
5. В нашем Ивановском крае добывают..
- а) торф, песок, глину
  - б) мрамор, мел, янтарь
  - в) нефть, поваренную соль, золото
6. **Загадка.**  
Он очень нужен детворе.  
Он на дорожках во дворе,  
Он и на стройке, и на пляже,  
И он в стекле расплавлен даже.



# Проверь себя!

## 1 вариант

1. Б)
2. В)
3. Б)
4. А)
5. Б)
6. Природный газ

## 2 вариант

1. В)
2. В)
3. А)
4. В)
5. А)
6. Песок

# Оцени себя:

- «5» - без ошибок
- «4» - 1 - 2 ошибки
- «3» - 3 – 4 ошибки
- «2» - более  
5 ошибок

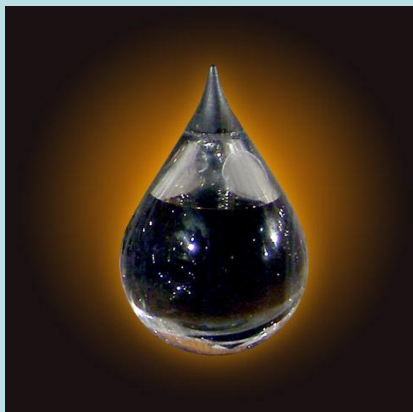




**нефть**



**песок**



**гранит**



**каменный уголь**



**известняк**



**глина**









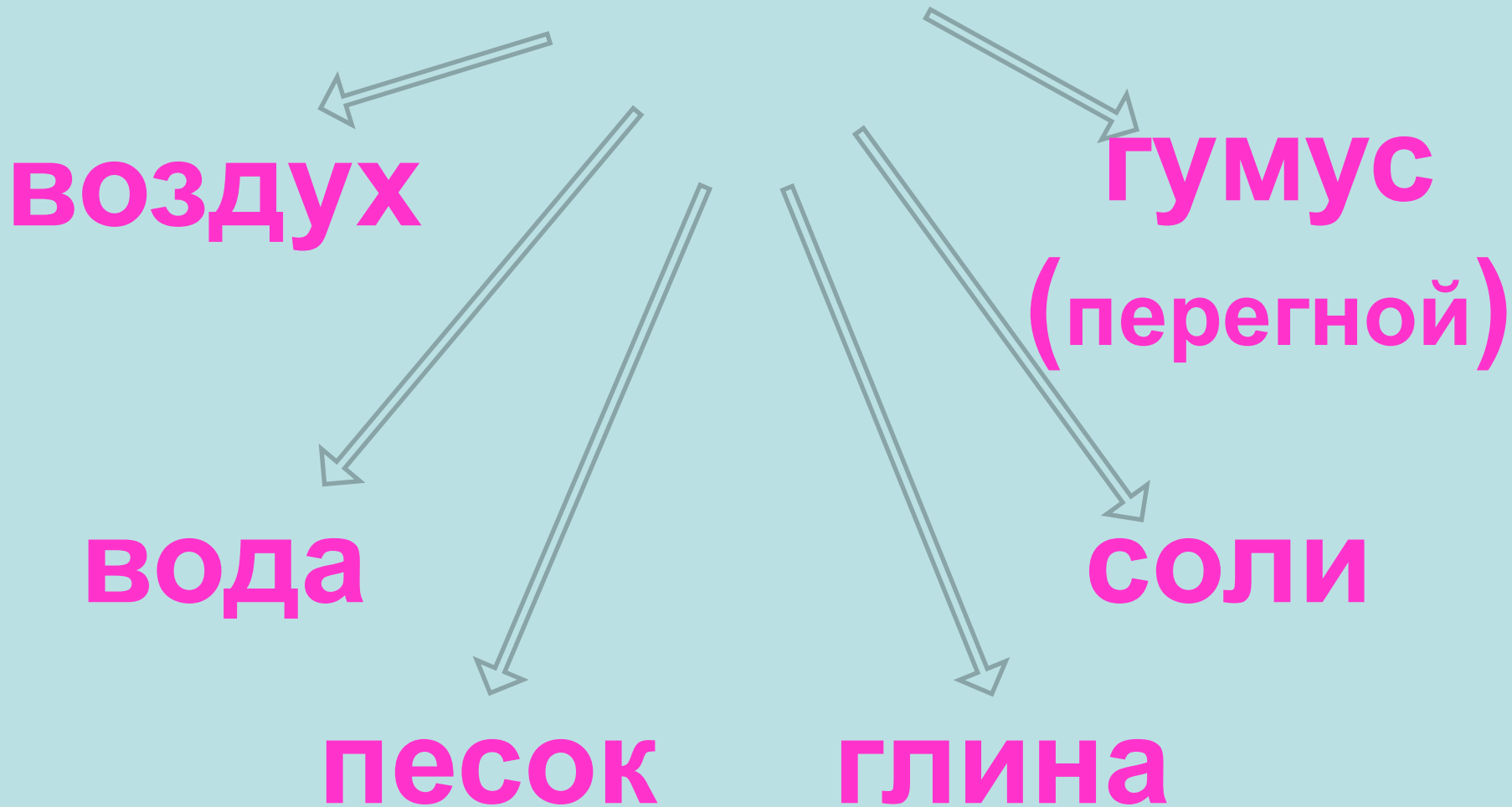
**Тема урока:**  
**«Земля –  
кормилица»**

# Тема урока:

## «Земля – кормилица»

### Практическая работа в парах

1. Рассмотрите почву.
2. Что вы видите?
3. Какого цвета почва?
4. Что входит ещё в состав почвы?





Тундровая почва

Дерново – подзолистая почва

Серая лесная почва

Чернозёмная почва

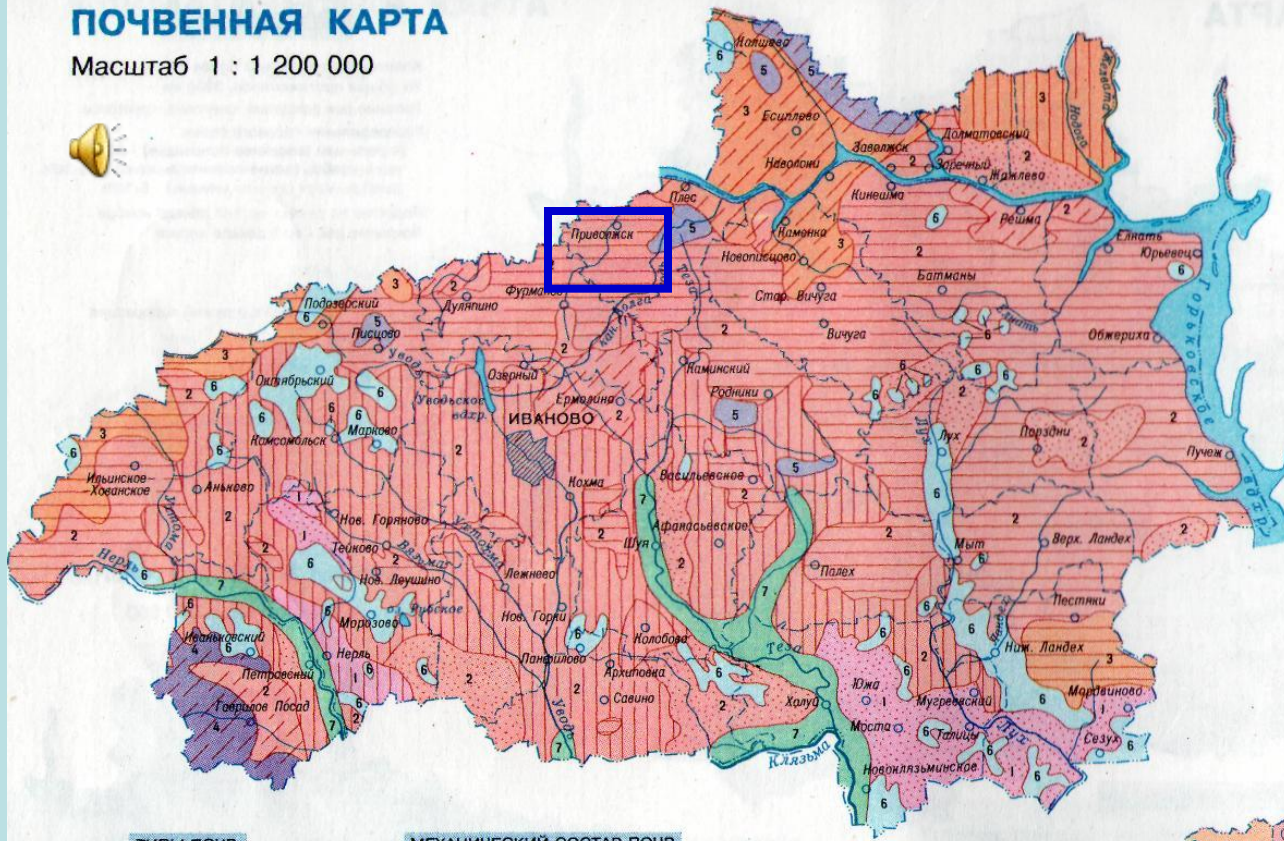
Луговая почва

Болотная почва

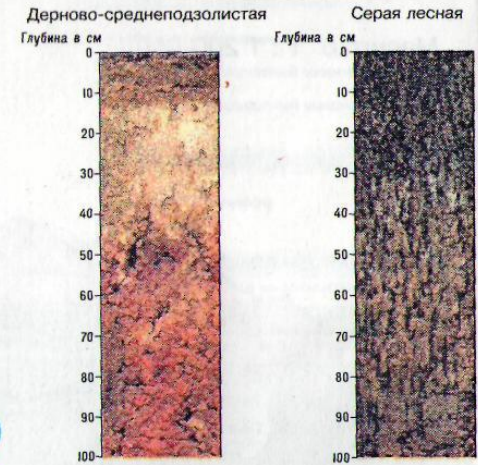
# Виды почв

# ПОЧВЕННАЯ КАРТА

Масштаб 1 : 1 200 000

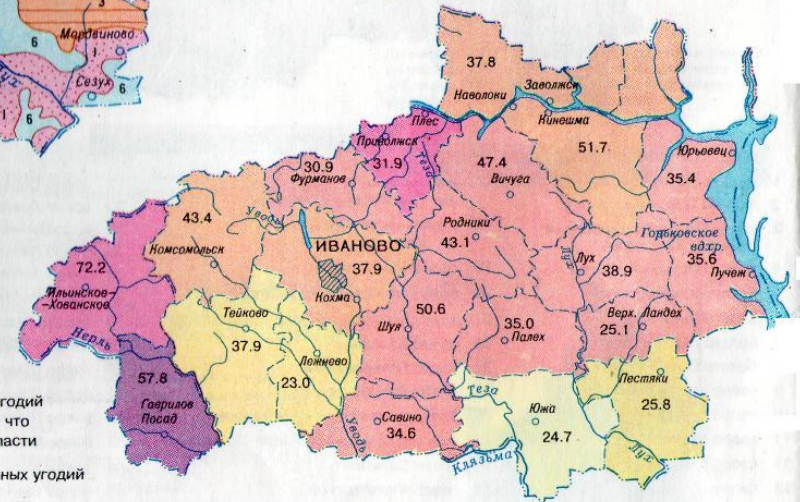


## РАЗРЕЗЫ ТИПОВ ПОЧВ



## СЕЛЬСКОХОЗЯЙСТВЕННЫЕ УГОДЬ

Масштаб 1 : 2 000 000



### ТИПЫ ПОЧВ

- 1 Дерново-слабоподзолистые
- 2 Дерново-среднеподзолистые
- 3 Дерново-сильноподзолистые
- 4 Серые лесные
- 5 Подзолисто-болотные
- 6 Болотные
- 7 Аллювиальные

### МЕХАНИЧЕСКИЙ СОСТАВ ПОЧВ

- Среднесуглинистые и легкосуглинистые
- Супесчаные
- Песчаные

Площадь сельскохозяйственных угодий области в 1993 г. - 795.3 тыс. га., что составляет 37.2% территории области

25.1- площадь сельскохозяйственных угодий районов

Доля сельскохозяйственных угодий в площади районов (в процентах)

- менее 20
- от 20 до 30
- от 30 до 40
- от 40 до 50
- от 50 до 60
- более 60

# Почвы Ивановской области



Сформировавшаяся  
подзолистая почва

## Образование подзолистой почвы

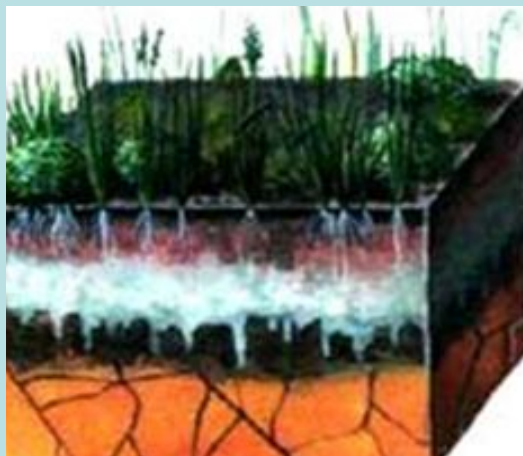
### Почвенные горизонты:

1. Гумус
2. Горизонт вымывания
3. Горизонт вмывания
4. Почвообразующая порода

На каменистой  
поверхности  
первыми  
поселяются  
лишайники и мхи



Маломощный слой почвы



1

2

3

4




# Подумай!

Слой почвы толщиной в 18 см вода  
МОЖЕТ СМЫТЬ

- в лесу за **500000** лет
- на лугу за **3225** лет
- там, где нет растений – всего за **15** лет

- О чем говорят эти расчеты ученых?

# Это интересно!

**1 см** почвы **лет**  за **250 – 300**

**20 см** **лет**  за **5 – 6 тысяч**



# Работа в группах

**Задание:** Прочитайте сведения и составьте памятку для работников сельского хозяйства «Как защитить почву на полях».

Учебник: стр. 173 – 174

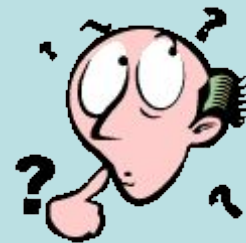
- Со слов: «Чтобы защитить почву...»

# Памятка

## «Как защитить почву на полях»

1. Надо сажать лесные полосы
2. Правильно распахивать почву на склонах
3. Зимой проводить снегозадержание
4. Применять удобрение и ядохимикаты в меру
5. Умеренно увлажнять почву

# Давайте подумаем!



## Текст - подсказка

Если в почве много песка, то вода быстро просочится через неё. Когда в почве много перегноя, то она очень плодородна

П	О	Ч	В	А					
	Е	С	О	К					
	Е	Р	Е	Г	Н	О	Й		
	Л	О	Д	О	Р	О	Д	И	Е

# Домашнее задание

1. У кого есть садовый участок или огород , то выкопайте ямку весной и определите толщину почвенного слоя, содержащего перегной
2. Попробуйте сочинить загадку, стихотворение, пословицу о «земле – кормилице»
3. Учебник стр. 171 - 174

# Итог урока

- Что узнали нового?
- Почему землю называют кормилицей?
- Когда было трудно?
- А когда было интересно?

## Оцените себя



Было интересно, мне понравилось



Было неинтересно, испытывал трудности