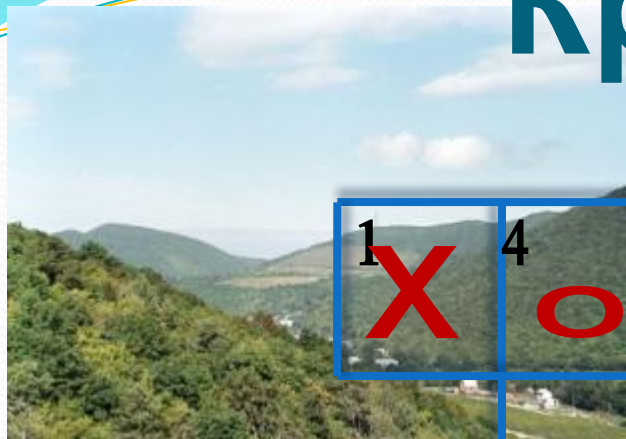


Кроссворд



1 Х 4 О Л М

В

2 р а в н и н а

а

3 г о р а



Формы поверхности Земли

ГОРЫ

РАВНИНЫ

плоские

ХОЛМИСТЫЕ

ОВРАГИ

ХОЛМЫ

Приятно утром пройтись
босыми ногами по **земле** и
ощутить прохладу росы.


У планеты **Земля** есть
спутник – это Луна.

Земля –
планета



ЗЕМЛЯ –
ПОЧВА

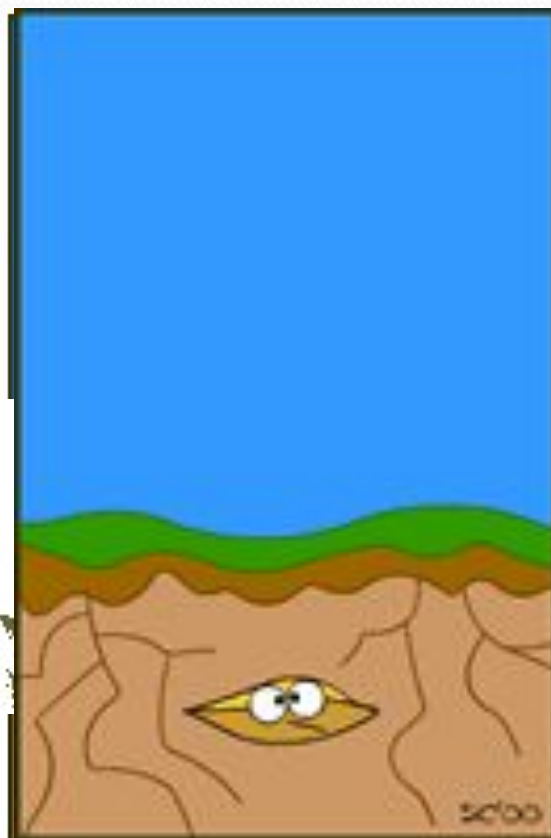




Тема урока:

**Почва.
Её состав
и свойства.**

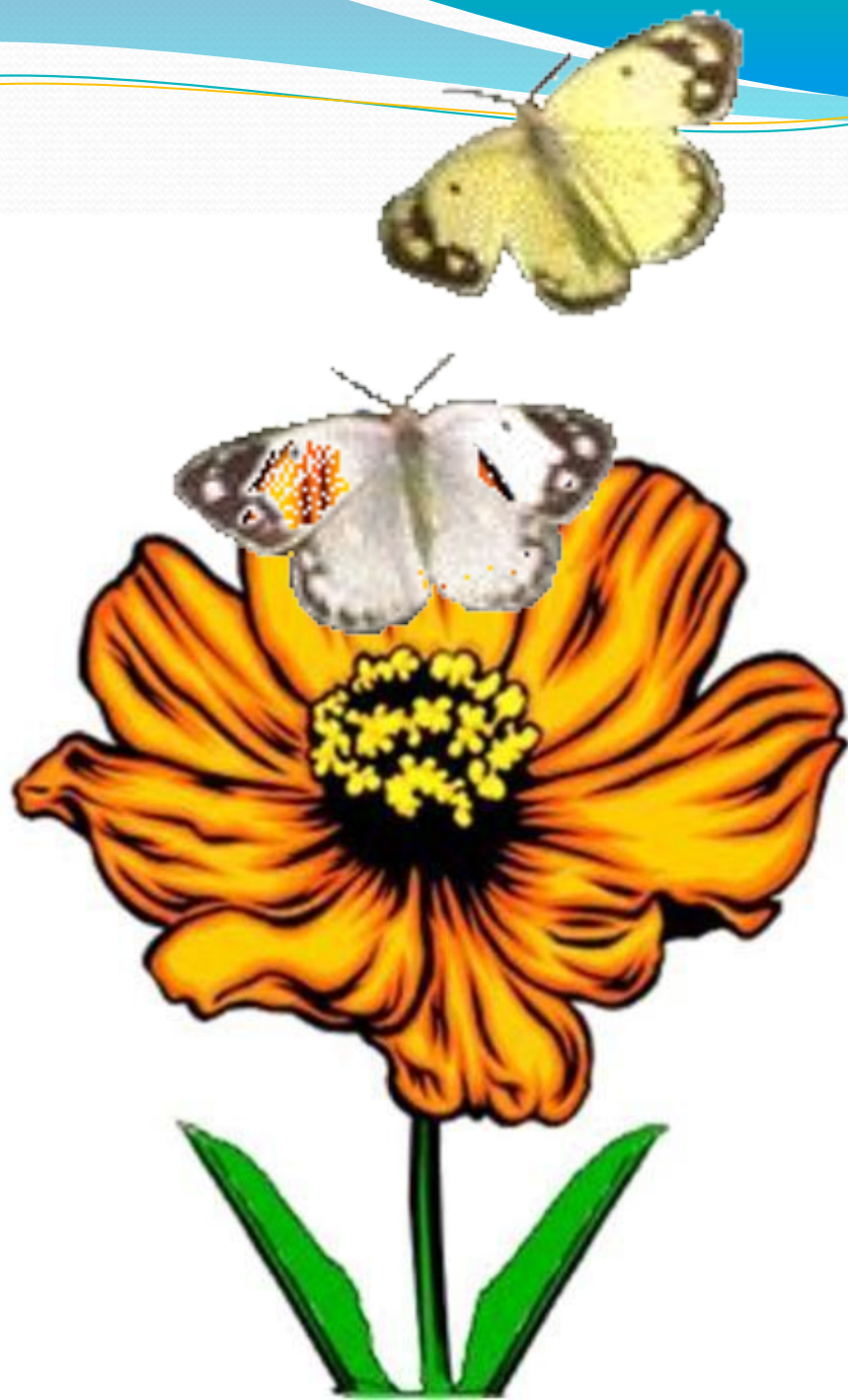
Больше в кладовую природы
положишь – больше соберёшь.





Нет почвенного слоя в Арктике и Антарктиде, на вершинах высоких гор, на голых каменистых склонах.





Появление почвы.





скалистые породы



лишайники



воздух

песок, глина

минеральные соли

остатки растений и животных

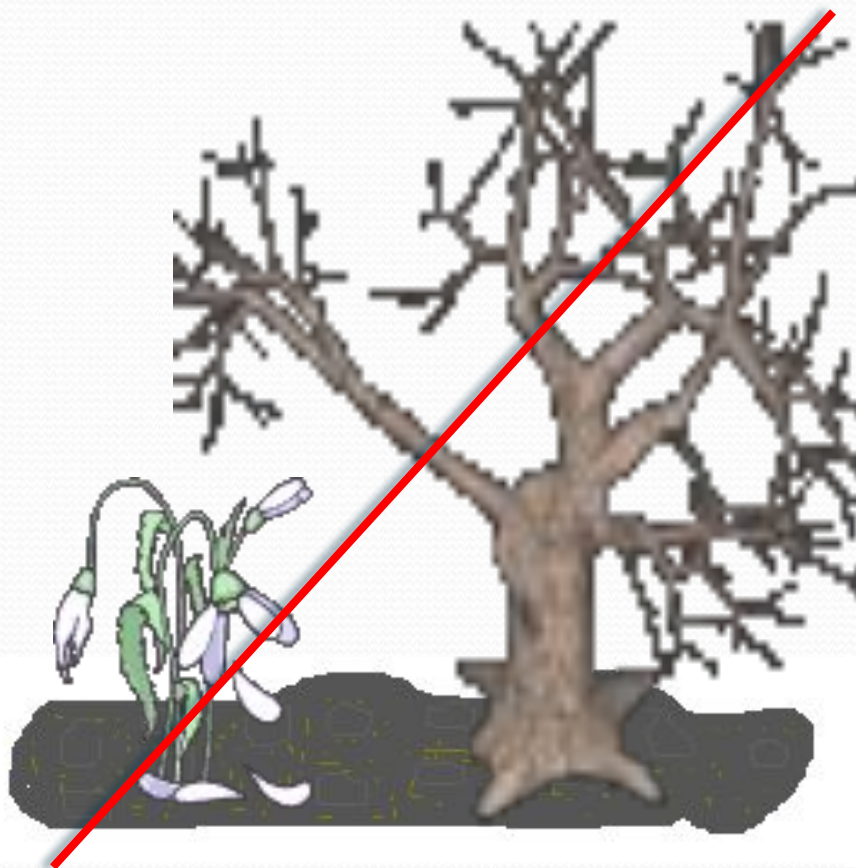
вода

живые организмы

состав почвы

```
graph TD; A[воздух] --> C((состав почвы)); B[песок, глина] --> C; D[минеральные соли] --> C; E[остатки растений и животных] --> C; F[вода] --> C; G[живые организмы] --> C;
```

ПЛОДОРОДИЕ



ПЛОДОРОДИЕ необходимо сохранять



1. Верхний, рыхлый и плодородный слой земли, покрытый растительностью.
почва


2. Выбросы, капли, вода, воздух в состав почвы: перегной, соли, вода, воздух, перегной, соли, стекло.

3. Основное свойство почвы.
плодородие

4. Животные или растения стали первыми обитателями суши?
растения

5. Самая богатая перегноем почва.
чернозём

6. Остатки органических и неорганических веществ, содержащихся в почве.
перегной



Вывод: почва возникает и развивается под воздействием живых организмов, в основном растений. Она играет особую роль в жизни нашей планеты – почва переходное звено от неживого к живому.