

Дикие животные

Подготовка к зиме

ГБДОУ №37

г. Санкт -Петербург

Невского района

воспитатель

Лапчинская Виктория

Александровна

Цель:

1. Расширять и закреплять представление детей о диких животных: где живут, чем питаются, об их поведении осенью, как готовятся к зиме.
2. Развивать умение устанавливать взаимосвязи между сезонными изменениями и жизнью зверей; внимание, логическое мышление, любознательность.

Белка

Удивительно, что белки еще с лета делают себе запасы, прячут орешки, грибы и даже желуди. Когда наступают холода и выпадает снег, зверьки легко отыскивают пищу.

Кроме того, что белка меняет окраску, на ее ушах особенно заметными становятся кисточки, дополнительно обогревающие животное. Ведь ему приходится постоянно быть в движении, искать для себя пропитание.



Лиса

С приходом зимы, лиса меняет свой мех, на более пышный, путем линьки. Днем она, как правило, спит в своей норе, а ночью охотится на мышей и других грызунов.

Иногда, из-за нехватки пищи, лиса может красть домашних птиц, если обитает поблизости от деревни.



Заяц

Заяц поздней осенью, перед самой зимой, меняет шубу - серую снимает, а белую теплую надевает.

Зимой он продолжает кормиться семенами и ветошью трав, озимыми, остатками огородных культур, выкапывая их из-под снега. При глубоком снеговом покрове переходит на питание древесной и кустарниковой растительностью (побеги, кора). Охотнее всего объедает клён, дуб, лещину, раkitник, а также яблони и груши.



Медведь

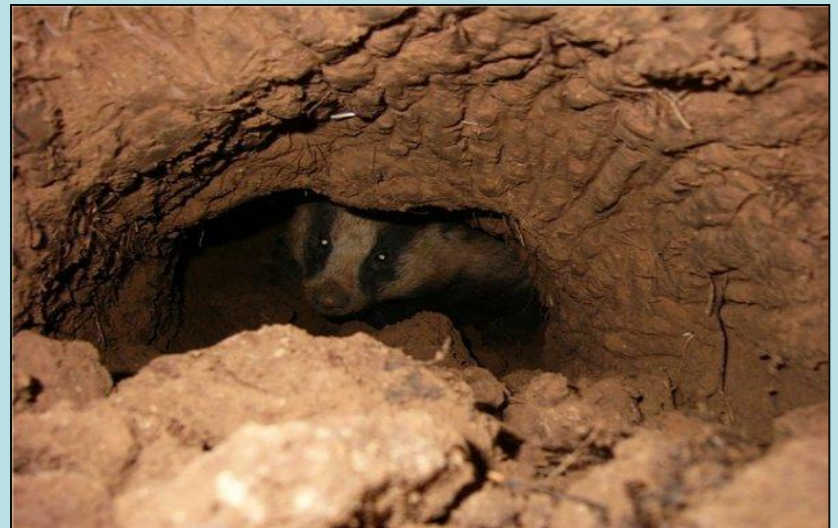
Медведь предпочитает зимовать в укромной берлоге, которую подготавливает заранее в недоступном для посторонних месте. Место выбирается сухим, расположенным в расщелине или скале, или же под упавшим деревом.

В процесс подготовки медведя к зиме, входит накопление жира. Поэтому медведь в это время активно ест все найденное, особенно рыбу и орехи, но делается это примерно месяц до спячки.



Барсук

Барсук также не переносит морозы и нуждается в жилище на зиму. Зимой барсук живет в норе, которую делает осенью. Внутри он обустроивает всё сухой травой, листьями, мхом, чтобы было как можно теплее. Кормом барсук запасается также с началом осени. Кормом для барсука являются корни растений, семена, жёлуди, плоды разных растений. Следует заметить, что барсук, в наших лесах стал очень редким животным. Если вы видите где-то норку барсука, не трогайте и не мешайте им существовать.



Волк

Волки – хищники коварные и очень опасные для зверей. Волки отлично видят в темноте и прекрасно слышат. Волк пробегает большие расстояния, чтобы найти себе пропитание. Они охотятся на лосей, зайцев, куропаток, тетеревов.



Бобр

Бобр - это грызун с острыми зубами и непромокаемой шубкой. Такое снаряжение им необходимо, чтобы выживать под водой. Подготовку к зиме бобр начинает задолго до ее начала. Строит жилище на уровне воды или чуть ниже, а зимой и вовсе подо льдом. Там им теплее. Жилища, построенные бобром очень крепкие, древесные куски они связывают растениями и речной глиной. Корма на зиму бобру нужно достаточно, потому как они не впадают в спячку, а лишь понижают свою энергичность.



Лось

Лось – это лесной великан, и еды ему нужно очень много. Зимой лоси живут вместе, обгладывают кору деревьев, растирая ее мощными и крепкими зубами. Очень любят лоси кору молодых осинок. Едят они и побеги молодых сосен, для них эти побеги как лекарство.

Отдыхают лоси зимой, закопавшись в снег, в снежных ямах. В пургу лоси собираются в стадо и уходят в укромное место, прячутся на земле — забираются под снежную шубу. Сверху на них падает снег, укрывая лосей иногда почти с головой. Получается снежное тёплое «покрывало».



ЁЖ

С наступлением холодов, жизнедеятельность организм зверька приостанавливается, и он погружается в длительную спячку. Основными причинами этого процесса является отсутствие корма и низкая внешняя температура. Зимует еж без запасов еды, так как в основном он питается жуками и личинками, которых невозможно сохранить до зимнего периода в качестве припасов.

