



Ч т о л ю д и
н а у ч и л и с ь

д е л а т ь и з

О к р у ж а ю щ и й м и р , 4
О р н а м е н т а л ь н ы е п о р о д

У М К « Г а р м о н и я »

М а р ч е н к о Е . В .

М Б О У С О Ш № 3

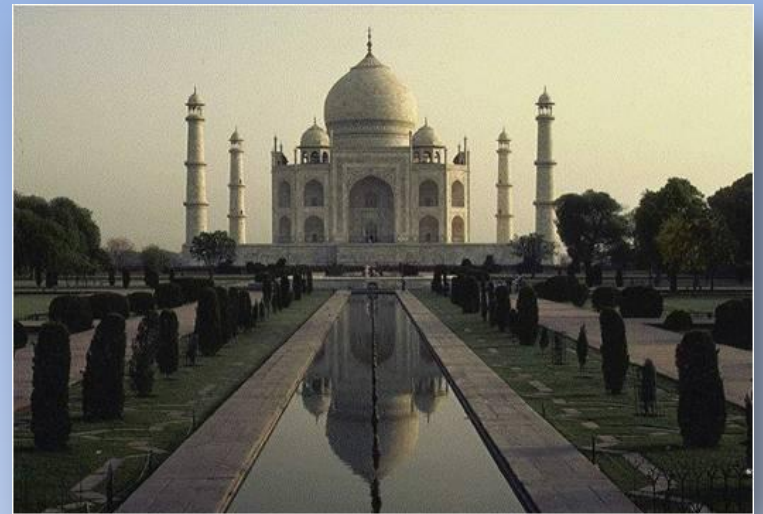
Г . К р а с н ы й С у л и н

Р о с т о в с к а я о б л .





**Псковский
кремль. 14 в.**



**Мавзолей Тадж-
Махал, Индия**

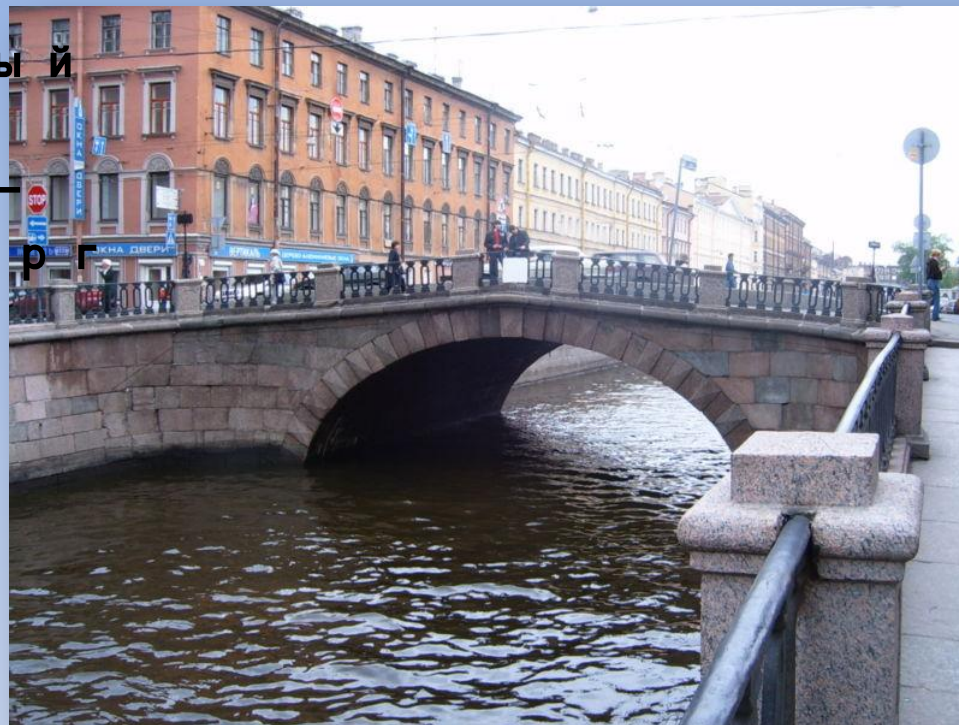


**Амфитеатр
Колизей, Рим**



Замок

Каменный
мост,
Санкт-
Петербург



Каменная
мостовая,
Венесуэла

Каменный
мост,
Турция



**Г р а н и т ц е н и т с я з а
п р о ч н о с т ь
и т в ё р д о с т ь**



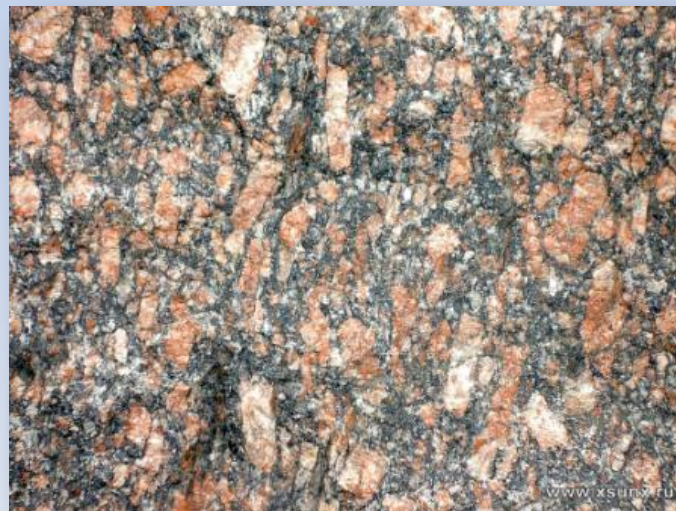
**З а л е ж и
г р а н и т а**



Гранитовые берега реки Белая, Адыгейск



Полированные гранитные плиты



Древнеегипетский саркофаг из гранита





**Г р а н и т н а я
н а б е р е ж н а я р е к и
Н е в а ,**

И з д е л и я и з г р а н и т а



При извержении
вулкана
раскалённая
магма
выплёскивается и
застывает.



Б а з а



л ь т



**Базальты имеют чёрный
цвет,**

**содержат железо и
вулканическое стекло**



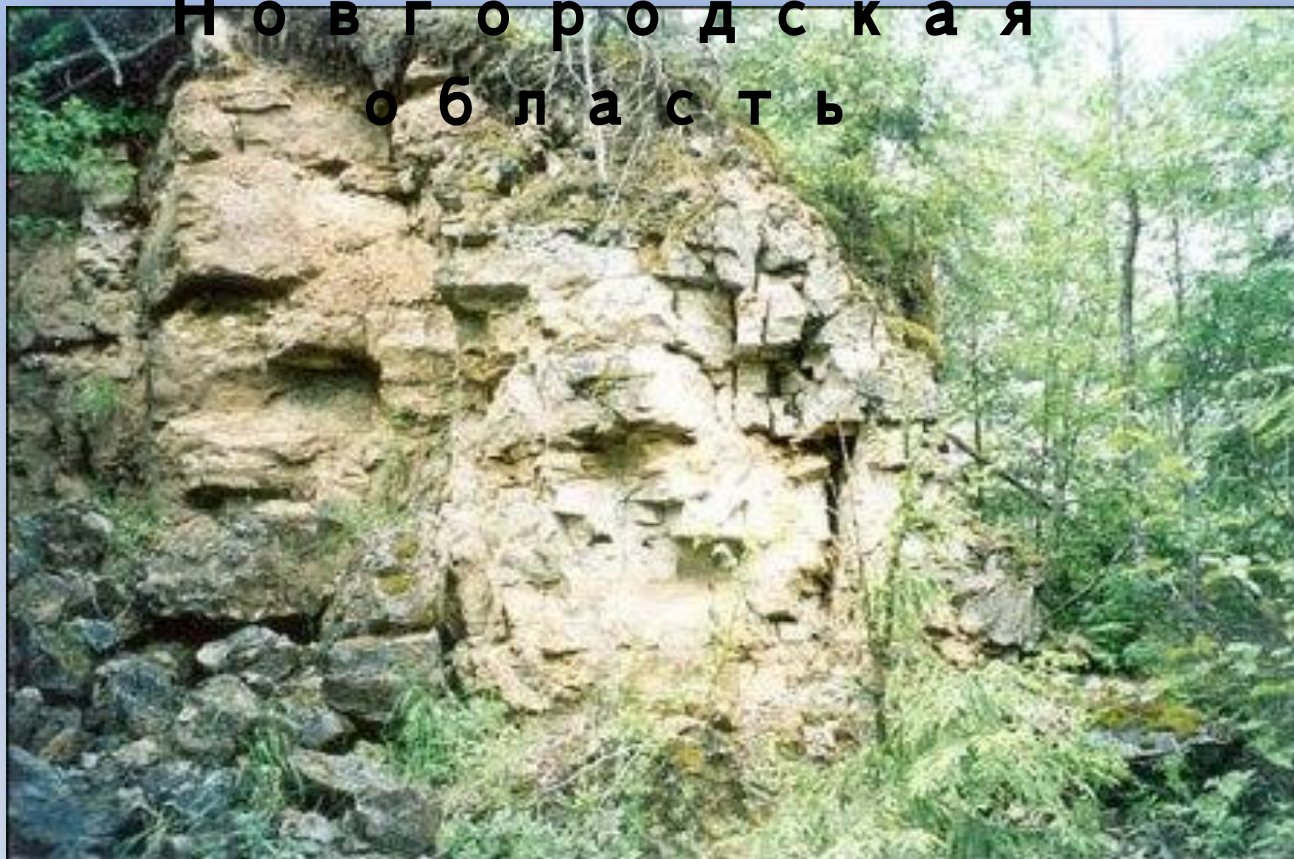
Известняк менее твёрд и прочен чем гранит, но его легче добывать и батыва



Извест



**И з в е с т н я к о в ы й
к а н ь о н Р а г у ш а ,
Н о в г о р о д с к а я
о б л а с т ь**





И з в е с т н я к -
р а к у ш е ч н и к
с о с т о и т
и з о с т а н к о в
с к е л е т о в
д р е в н и х



**М е с т о р о ж д е н и я
и з в е с т н я к а
и з в е с т н ы и
р а з р а б а т ы в а ю т с я
с д р е в н е й ш и х
в р е м ё н**

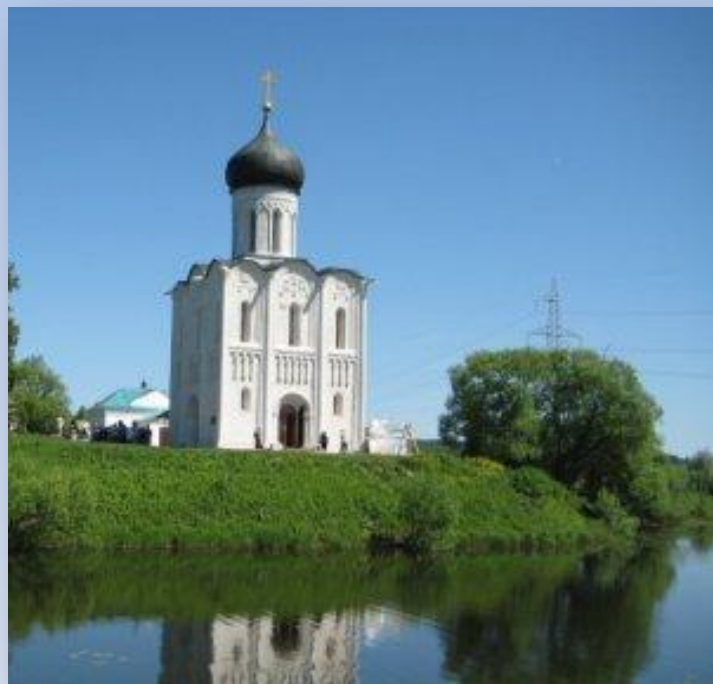


**С т а т у я Б о л ь ш о г о
С ф и н к с а в Е г и п т е**

**Издавна известняк
используется
для облицовки
церквей**



**Успенский
собор
Московского
кремля**



**Церковь Покрова на
реки Нерли,
Владимирская**

М р а м о р





**Мраморный карьер
на берегах реки
Коема –
самое большое
месторождение
мрамора в России
и одно из самых**

Древнегреческие мраморные скульптуры



Статуя
императора
Августа



Клепа
Самофракийская



Л е с т н и ц а ,
о б л и ц о в а н н а я
м р а м о р о м



М р а м о р н о е
н а д г р о б ь е

При разрушении
горных пород
образуются осколки
глы



Увеличенное
изображение



**Белый кварцевый песок
встречается реже.
Из него выплавляют
стекло.**





С к у л ь п т у р а
и з п е с к а

Песчаник – плотные залежи песка





П е с ч а н и к
и с п о л ь з у
е т с я
д л я
о б л и ц о в к
и
з д а н и й



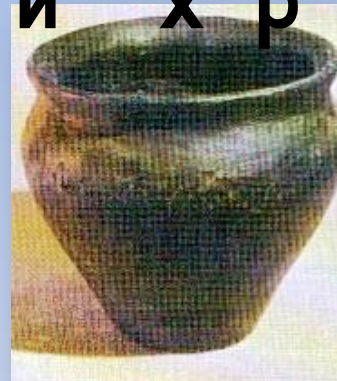
Г л и н а



П р и
с м а ч и в а н и и
г л и н а
х о р о ш о
е п



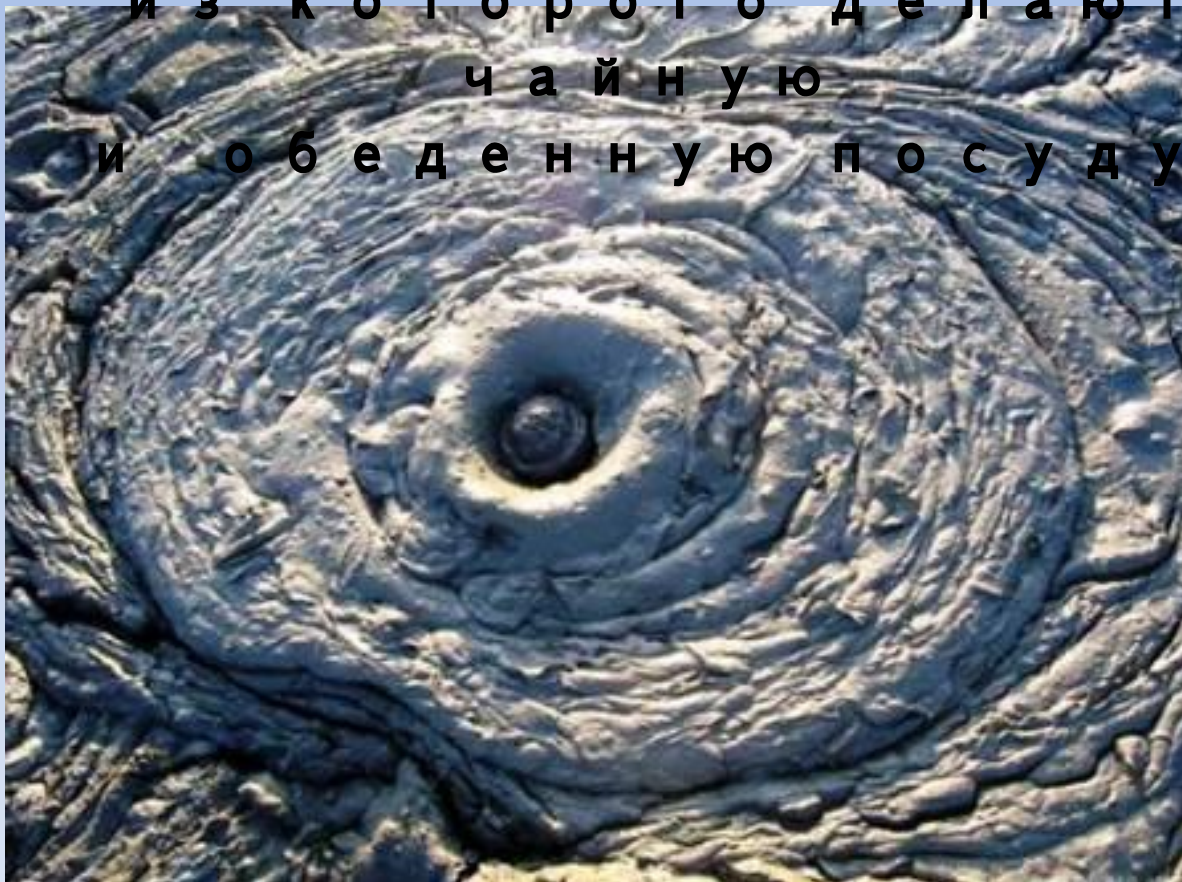
При прокаливании глины
становится
твёрдой и хрупкой



Древнегреческая глиняная чаша



Сорта белой глины -
каолин-используют
для изготовления
фарфора,
из которого делают
чайную
и обеденную посуду



Крупное
месторождение
белой глины
находится вблизи
города Гжель
Московской
области

