

**Урок окружающего мира
3 класс**

Полезные ископаемые

**Лобусова Н.Ю.
ГОУН№21
Санкт-Петербург**

Полезные ископаемые- это горные породы и минералы, которые человек использует в хозяйстве.

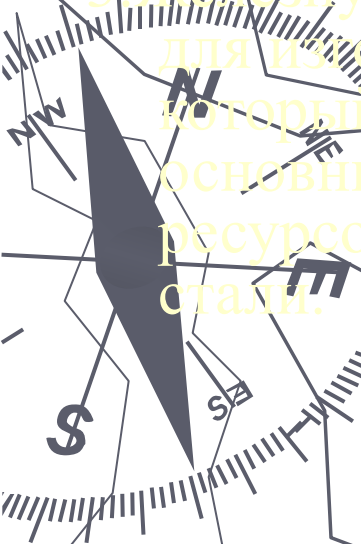


Железная руда

1. Твёрдое, плотное, непрозрачное полезное ископаемое.

2. Цвет темно-серый, ярко-желтый, пурпурный, ржавый красный.

3. Железную руду используют для изготовления чугуна, который является одним из основных сырьевых ресурсов для изготовления стали.

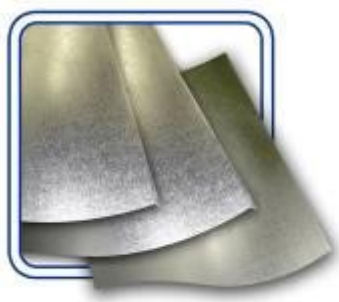


- ▶ Эта гора железной руды будет использована в производстве стали.



Изделия из стали

► Буровая сталь



► Листовая сталь.



Доменная печь используется для получения железа



Изделия из металла



Нефть

греч.

ЖИДКОСТЬ

Земли



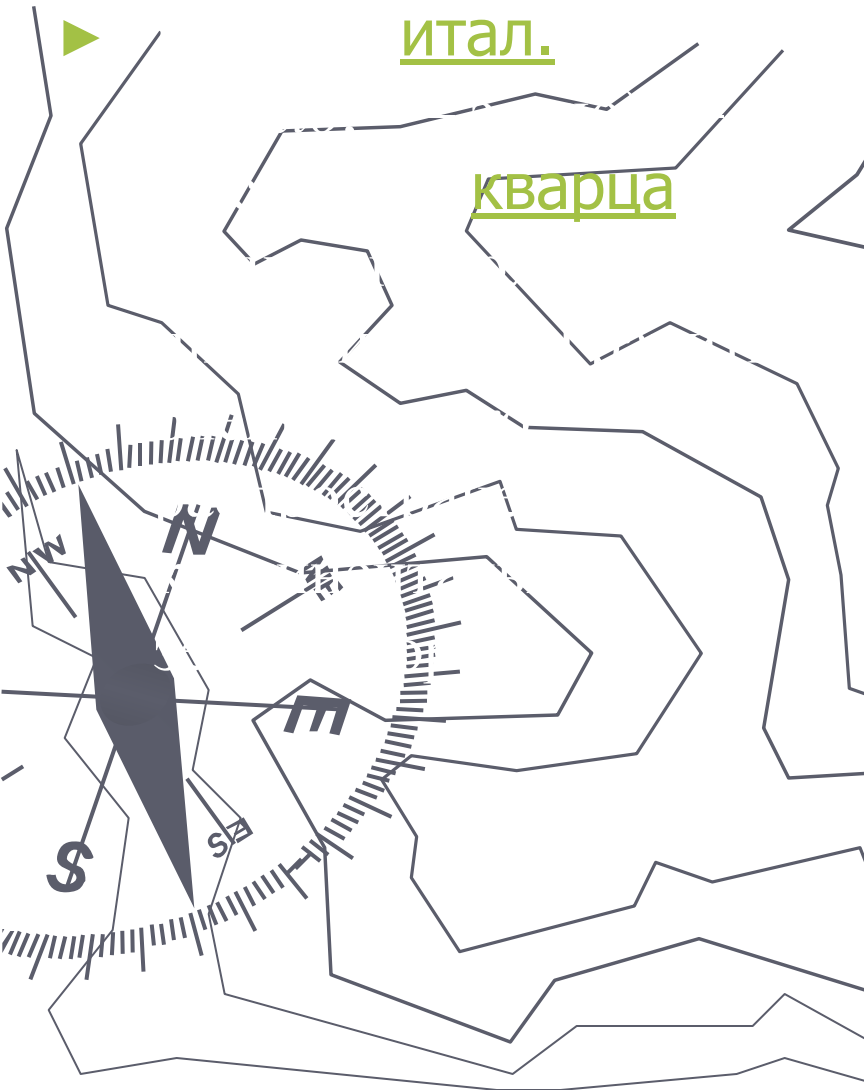
Нефтепровод



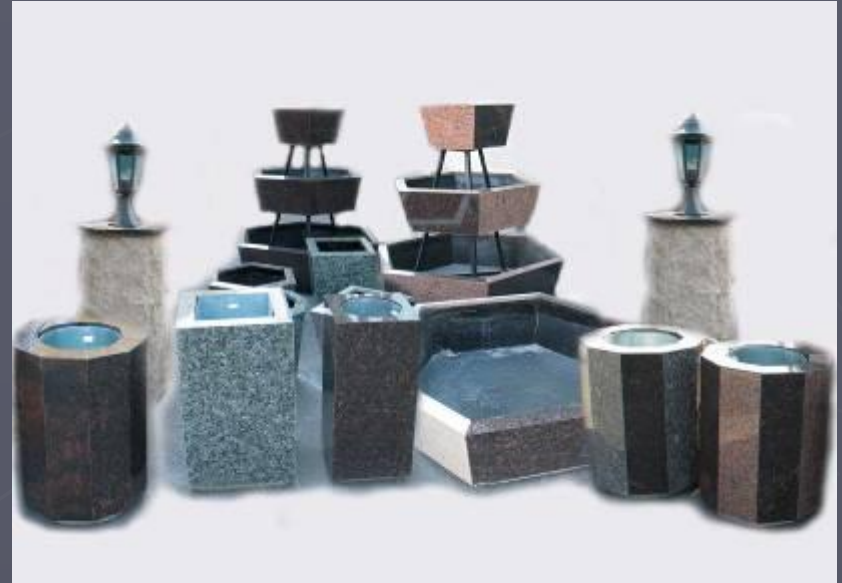
Загрузка нефти в танкер



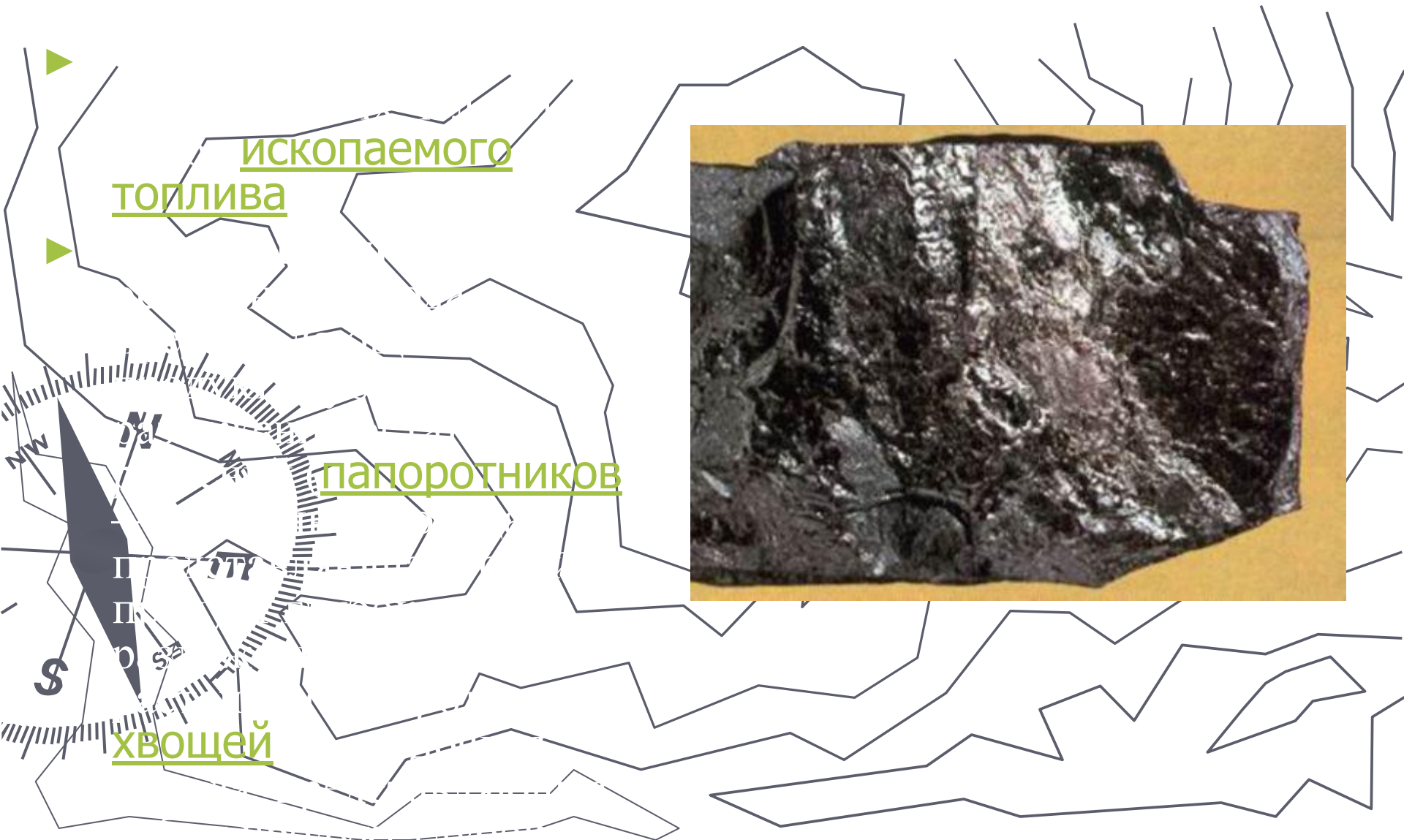
Гранит







Каменный уголь



ископаемого
топлива

папоротников

хвощей



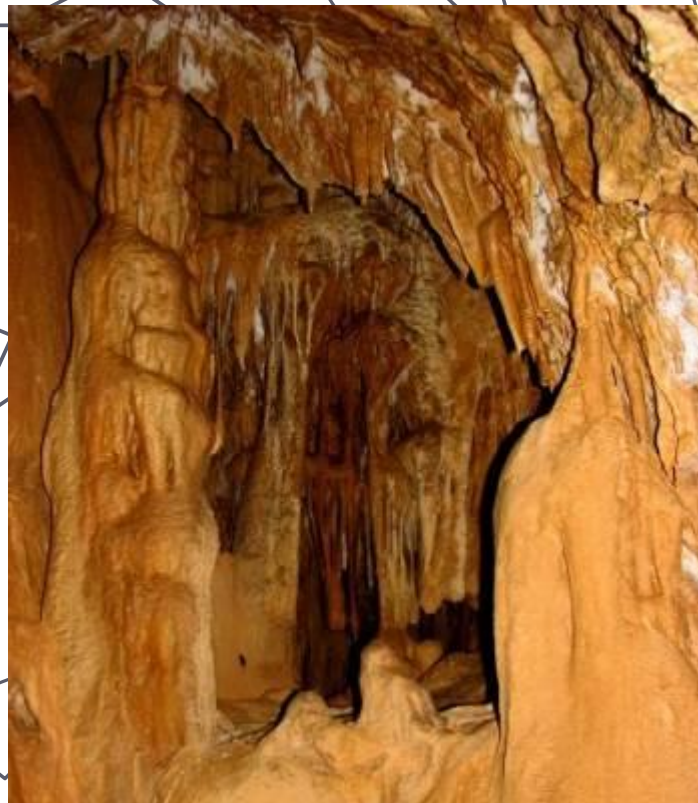
Шахта



Известняк

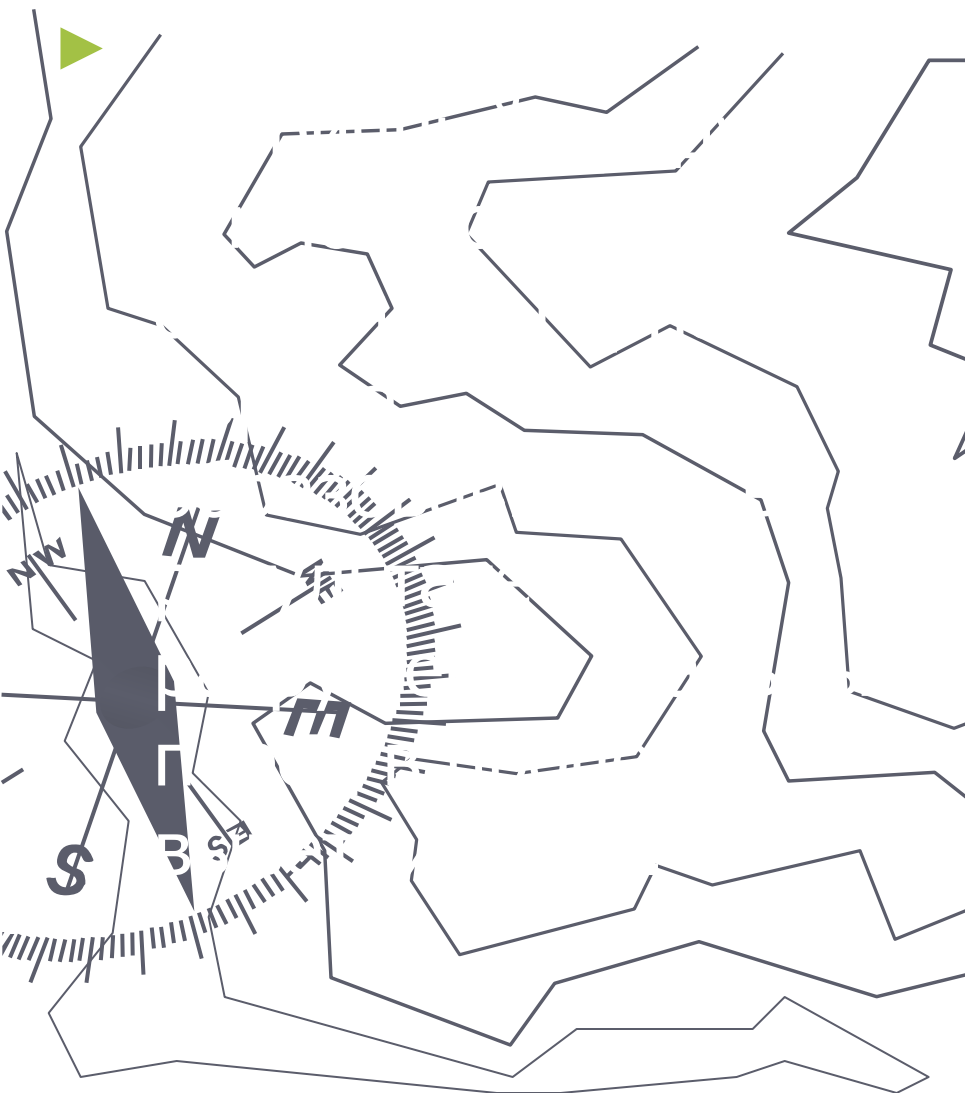


Карстовые пещеры





Глина



Применение

гончарного
кирпичного



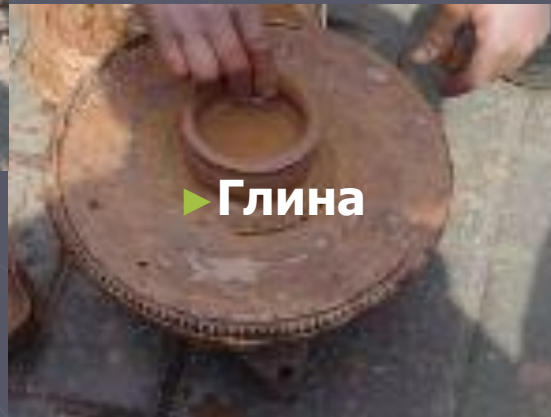


www.dentstudio.ru





Проверь себя



▶ Глина



▶ Каменный уголь

