



# Полезные насекомые

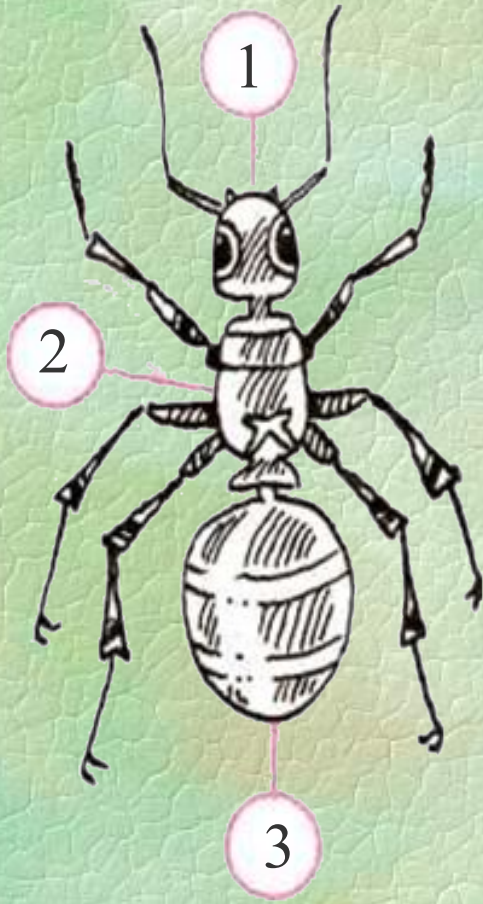


**И**з всех животных на Земле больше всего насекомых. Их более 1 миллиона видов. Они живут в почве, на земле, в воздухе и даже в воде. Одни насекомые приносят пользу (божьи коровки, пчёлы), другие – вред (комары, саранча). Но все насекомые важны и нужны в природе. Они – часть природы.



# Признаки насекомых

1. Число ног – 6
2. Число основных частей тела - 3
3. Есть чувствительные усики.



## Основные части тела муравья

1. голова

2. грудь

3. брюшко

Одним из немногих насекомых, которое сотрудничает с человеком, является **пчела**. Это одомашненные насекомые. На их разведении основано пчеловодство. Медоносная пчела дает мед, воск, прополис (пчелиный клей), апилак (пчелиный яд), маточное молочко.



**П**чела медоносная не только производит мёд, но и играет ключевую роль в опылении растений.



Насекомое интересно биологам, ищущим новые методы заболеваний людей, вроде аллергии.



**Тутовый шелкопряд**, как и медоносная пчела — одомашненное насекомое. С его помощью получают шелковую нить, выделяемую прядильными железами гусеницы при постройке кокона, нить шелка непрерывна, до 1000 м длины.



Для естественной защиты растений в саду лучше использовать полезных насекомых в качестве естественных врагов вредных организмов.

**Божья коровка** стоит на первом месте защитников садов и полей. Она съедает в день более 100 насекомых.



**М**аленького красного жучка с чёрными пятнышками на спинке называли так потому, что при опасности на сгибах ножек этого жучка выступают капельки оранжевой жидкости – «молочка». Это ядовитое молочко спугивает врагов божьей коровки. Красный цвет жука как бы говорит: «Не трогай меня, я невкусный!»





**Златоглазка** наряду с божьими коровками является врагом тли. Своё название получила за глаза. Питаются личинки мелкими насекомыми, особенно тлём. Отдельные виды во время развития способны уничтожить до 500 тлей.



**Жужелица** – хищник, но ест она только гусениц, тлей, личинки жуков. Жужелица – очень полезное насекомое леса. Она также отличный помощник садоводов и огородников, помогающий очищать сад от вредителей.



**Муравьи** живут семьями в муравейниках, которые устраивают в почве, древесине, под камнями. Муравьи все тащат в свой домик.  
Они считаются **«санитарами леса»**.



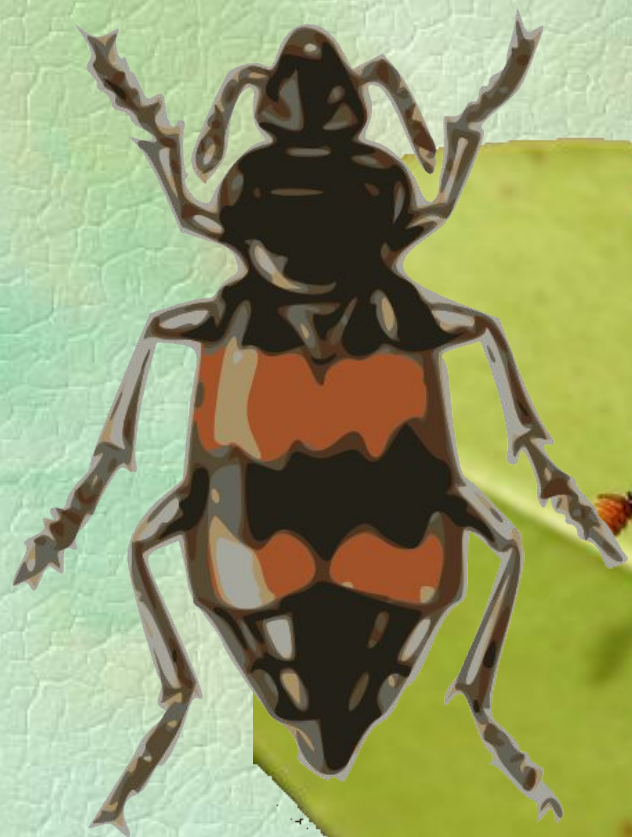
**Стрекоза** - хищное насекомое, с большими сложными глазами. Крылья у стрекозы всегда расположены перпендикулярно к телу. Летают очень быстро, на лету вылавливая множество мелких насекомых, особенно комаров, мошек, молей и других вредителей, чем приносят большую пользу человеку.



**Шмель.** Толстые неуклюжие животные предупреждают о своём приближении характерным жужжанием.  
С помощью больших глаз и усиков шмель выбирает нужный цветок. Сок и пыльца служат ему пищей. **Шмель опыляет клевер.**



**Жуки-могильщики** способствуют поддержанию чистоты на планете. Жуки заползают под мертвую птицу и выполняют обычное для них дело — закапывание. Вокруг птицы растет маленькая почвенная насыпь, а ее тело оседает все глубже и глубже. Могильщики работают до тех пор, пока весь труп не окажется в земле.



**Капрофаги** – это те, кто питается навозом. Самые известные из них – **жуки-навозники**. Малые жуки-навозники в России насчитывают более 150 видов. Настоящие жуки-навозники – это скарабеи. Они – самые крупные из навозников. Греческое слово «скарабей» переводится на русский язык как «жук». В древнем Египте поклонялись священному скарабею, скатывающему из навоза большие шары.



**Пищевая цепь** - система передачи вещества и энергии от организма к организму, в которой каждый предыдущий организм истребляется последующим.

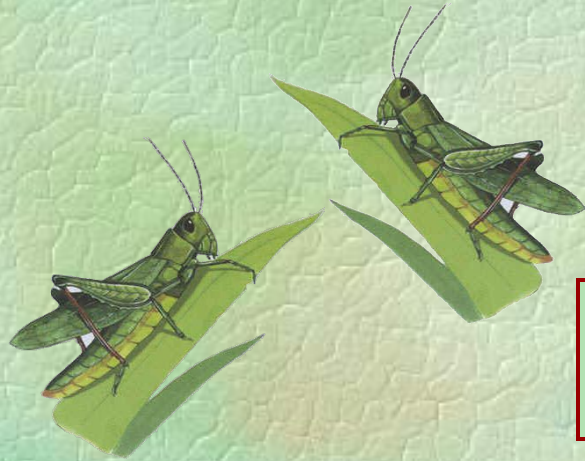
Насекомые - неотъемлемая часть пищевой цепочки. Насекомые являются пищей для многих животных. Истребление насекомых повлечет за собой вымирание животных...





# Живые барометры

1. Пчелы сидят в улье и громко гудят:  
к непогоде.



2. Поздно вечером громко трещат  
кузнечики: к хорошей погоде.

3. Муравьи прячутся в  
муравейник и закрывают все  
ходы в него: к дождю



# Будем беречь полезных насекомых!



## Источники:

- [http://dubrovka.sharlikroo.ru/el\\_uch/znachenie\\_nasekomich.html](http://dubrovka.sharlikroo.ru/el_uch/znachenie_nasekomich.html)
- <http://vredstop.ru/nasekomye-v-sadu/zhuzhelica-sadovaya.html>
- [http://collectedpapers.com.ua/ru/hfs/school\\_geographical\\_literature/friends\\_insects/pracivniki-pidzemel](http://collectedpapers.com.ua/ru/hfs/school_geographical_literature/friends_insects/pracivniki-pidzemel)

