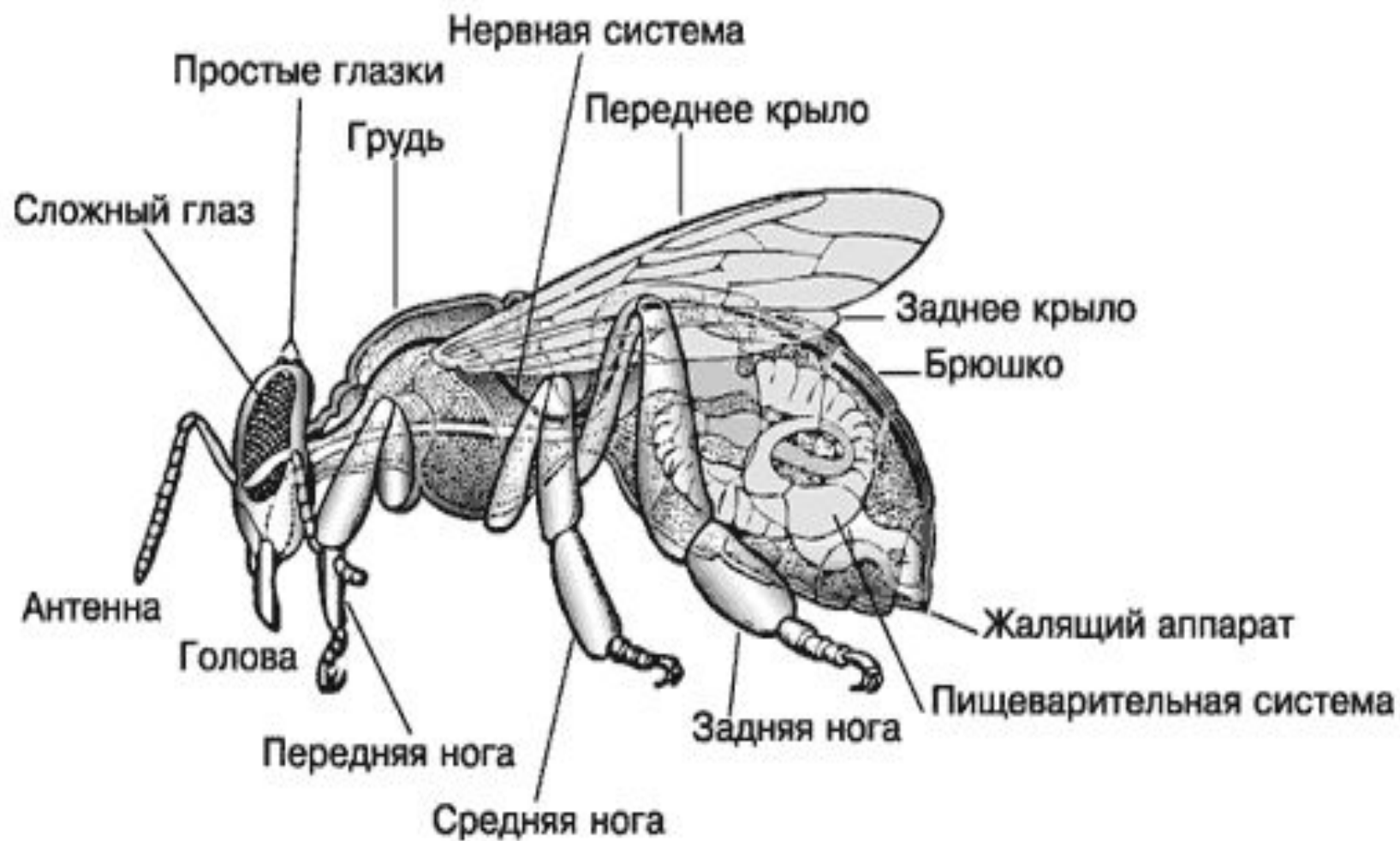
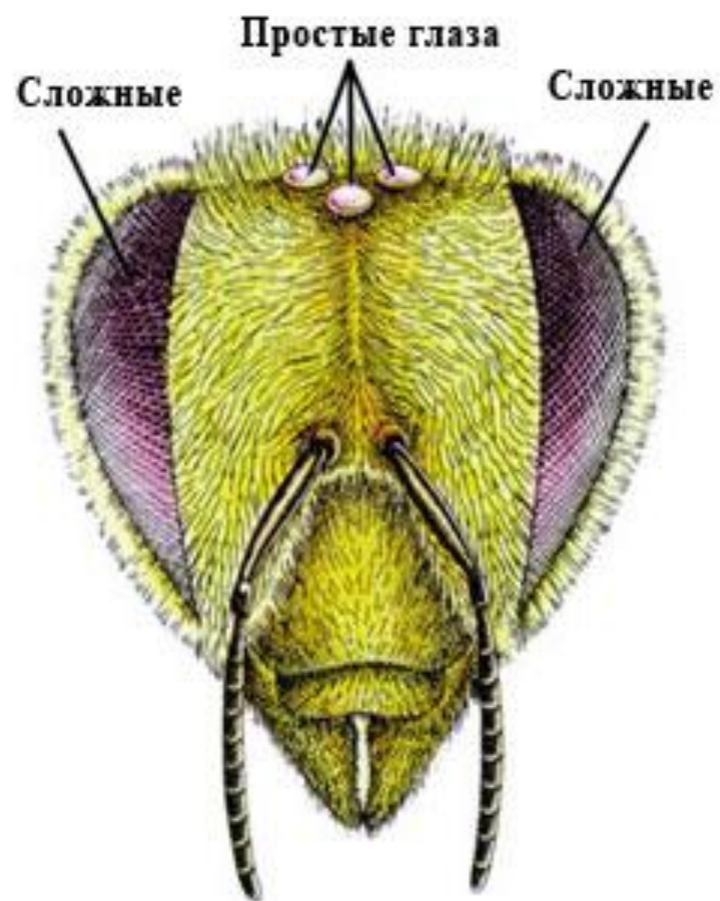


# Вас приветствует пчеловод Юрий Ермолаевич



## СТРОЕНИЕ РАБОЧЕЙ ПЧЕЛЫ





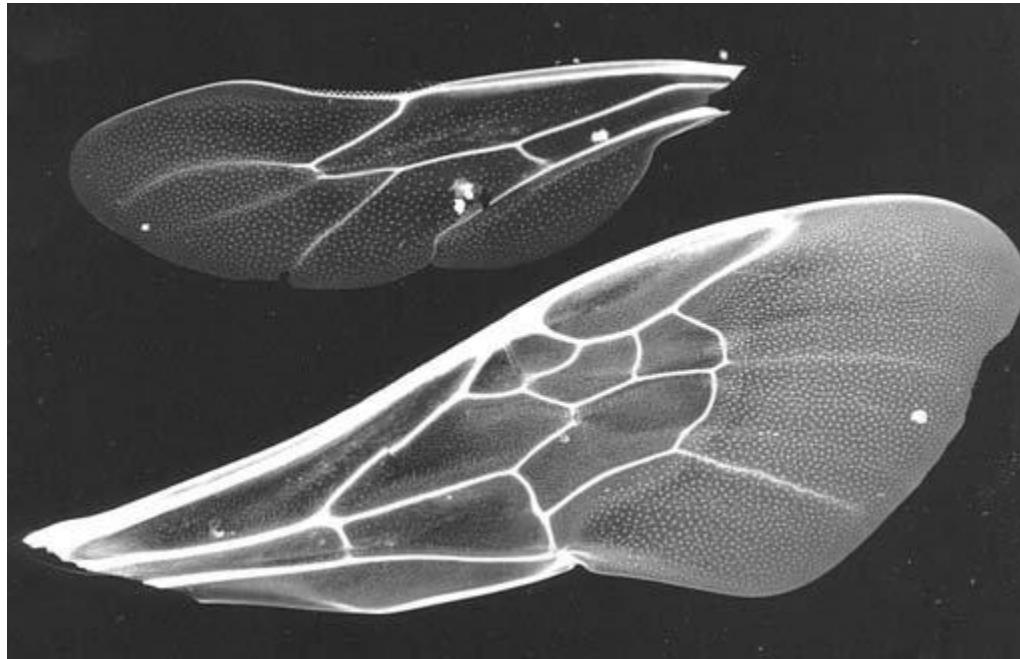
Хобот пчел представляет собой продолговатую трубку для всасывания нектара



Очень важным органом являются усики, расположенные на голове пчелы, так как на них размещено множество органов осязания и обоняния



Пчела имеет 4 крыла — пару передних и пару задних. Крылья ровные, тонкие, состоят из двух слоев, усилены жилками, которые представляют собой трубчатые утолщения. Двигаются они вверх, вниз, вперед, назад, немного вращаются по продольной оси.



Каждая из шести пчелиных ножек, может двигаться только назад и вперед. Кроме передвижения они приспособлены для выполнения различных функций. На передних ножках могут быть крючки, которыми пчела чистит антеннки. Передними и средними ножками пыльца собирается с тела пчелы, а затем откладывается на щеточках задних ножек, с которых затем поступает на дно пыльцевой корзиночки.



# Жалящий аппарат пчелок





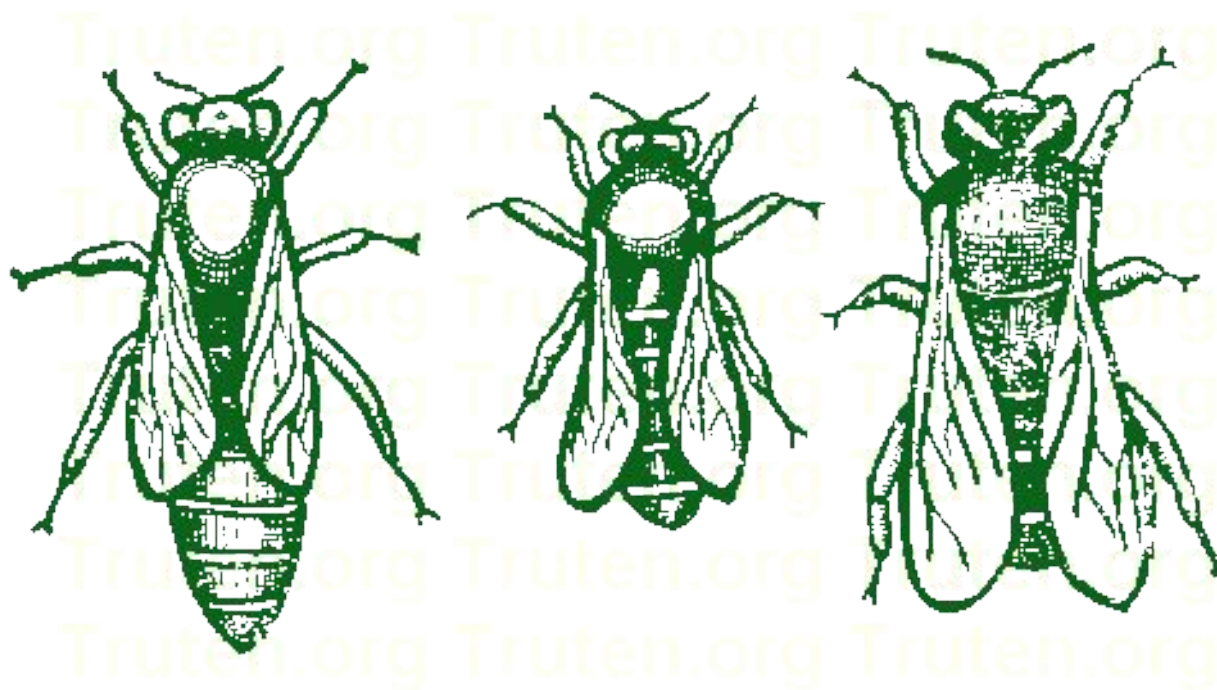
# Пчелиная матка



# Трутень



# Сравнение матки, рабочей пчелы и трутня



# Дом для пчел - УЛЕЙ



# Стадии развития пчел



# Появление новой рабочей пчелы



# Продукты пчеловодства



# Мед в сотах





# Разные сорта меда



# Прополис



Спасибо за внимание!!!

