



# ПОНЯТИЯ «ИСТИНА» И «ЛОЖЬ»



4

класс



# Истинные и ложные

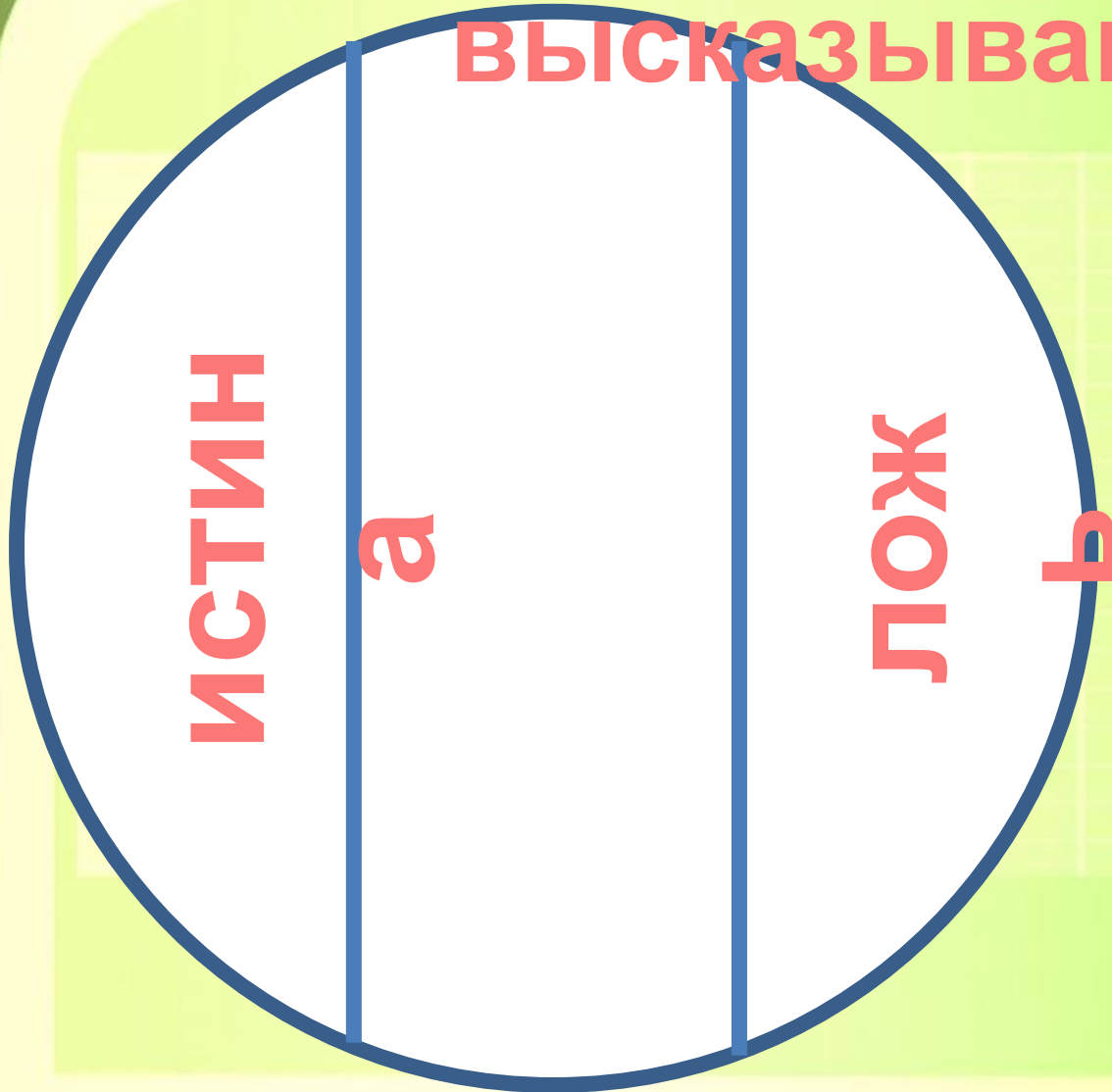
## высказывания

Высказывание

может быть

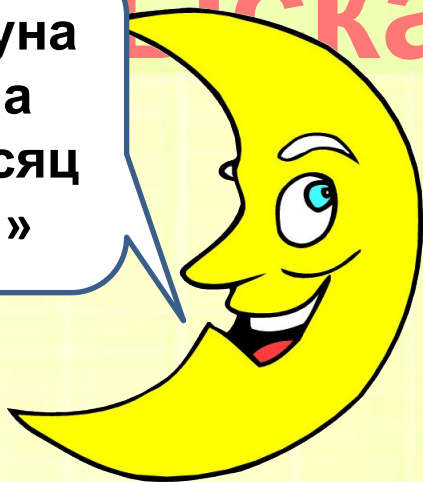
**ИСТИННЫМ** или

**ЛОЖНЫМ**



# Истинные

«полная луна  
похожа на  
блин, а месяц  
– на серп»



«компьютер –  
помощник  
человека при  
счёте»



«жираф –  
самое  
длинношеее  
животное»



«телефон  
служит  
средством  
связи»



«паук не  
является  
насекомым  
»



«арбуз –  
самая  
большая  
ягода»

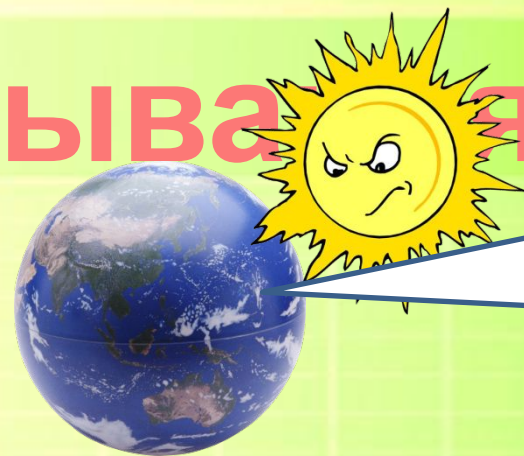


# Ложные

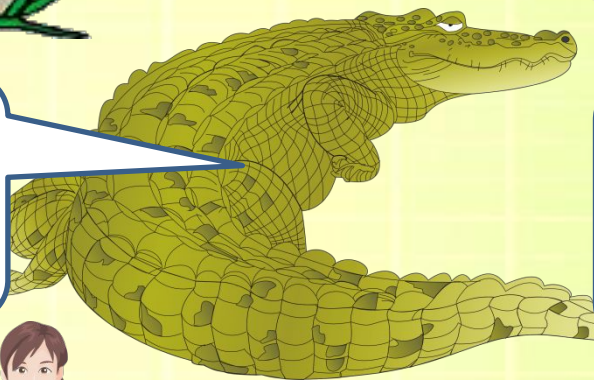
В жизни



«боровики  
–  
ядовитые  
грибы»

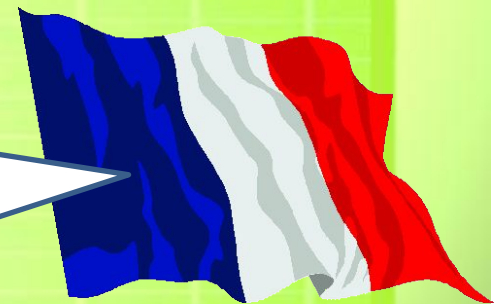


«планета  
Земля  
больше  
Солнца»



«все  
крокодилы  
летают»

«российски  
й флаг  
выглядит  
так»



«дети  
старше  
своих  
родителей  
»



«яблоко –  
это овощ»

**Истина – это то, что соответствует действительности. Ложь – это то, что действительности не соответствует.**

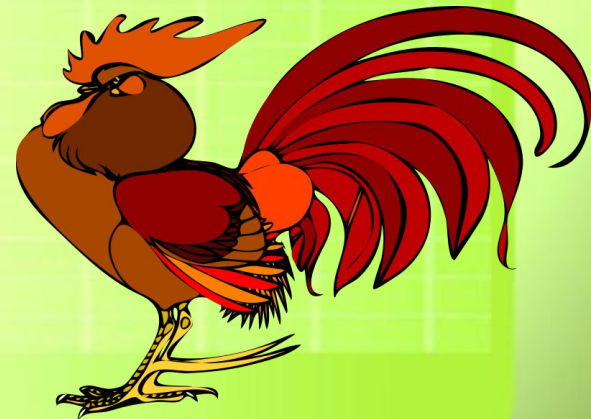
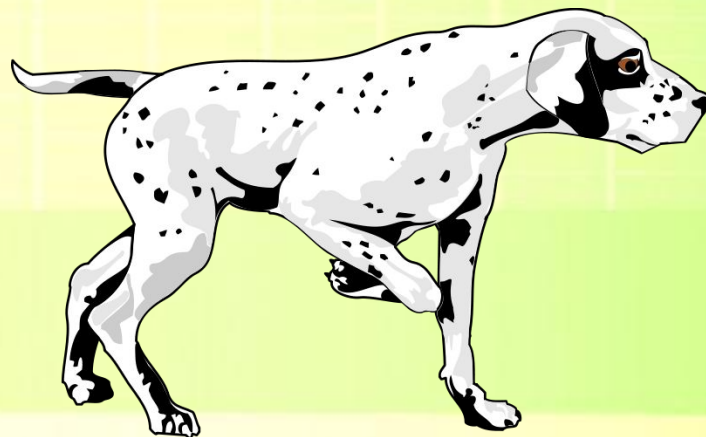
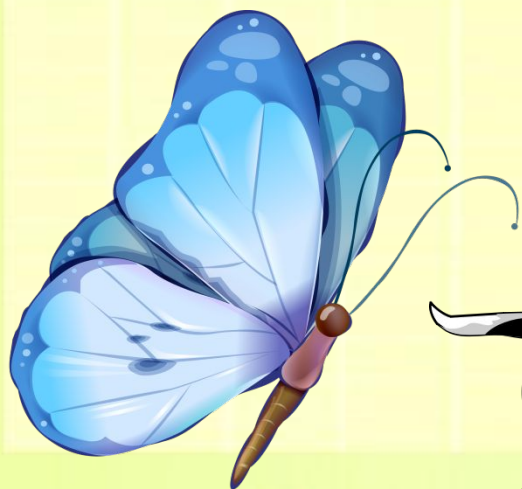


**«на рисунке  
изображён лист  
клёна» - это  
истинное  
высказывание**



**«на рисунке  
изображён лист  
клёна» - это  
ложное  
высказывание**

«У всех собак по три ноги и по два хвоста. Они могут летать и кукарекать» - **ЭТО ЛОЖНОЕ ВЫСКАЗЫВАНИЕ**



# «Земля плоская»



Для  
древних  
людей –  
это  
истина,  
сейчас –  
это ложь

# Вопрос

1. Как люди получа<sup>ы</sup>ют «истину»?
2. Оцените истинность высказывания «Муравей больше слона».
3. Приведите свой пример о том, как истинное высказывание со временем может стать

