

Пособие для обучающихся  
начальной школы  
по окружающему миру

**Учитель начальных классов**

**Денисенко Юлия Витальевна**

# ПРИРОДА

## ЖИВАЯ



ПТИЦЫ



РЫБЫ



ЗВЕРИ



ЧЕЛОВЕК



РАСТЕНИЯ



ГРИБЫ



НАСЕКОМЫЕ



БАКТЕРИИ

ПРИЗНАКИ ЖИВОЙ ПРИРОДЫ:  
рождается, дышит, питается, растёт,  
размножается, умирает.



## НЕЖИВАЯ



ВОЗДУХ



ВОДА



СОЛНЦЕ



ПОЛЕЗНЫЕ ИСКОПАЕМЫЕ



ЗВЕЗДЫ



НЕБЕСНЫЕ ТЕЛА

ПРИЗНАКИ НЕЖИВОЙ ПРИРОДЫ:  
не рождается, не дышит, не питается, не растёт,  
не размножается, не умирает.



# Разнообразие растений на Земле





# Царство животных



- 1. Насекомые
- 2. Рыбы
- 3. Земноводные
- 4. Пресмыкающиеся
- 5. Птицы
- 6. Млекопитающие

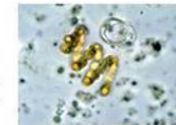
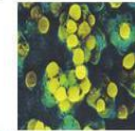
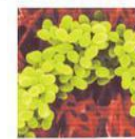
# Царство грибов



# Царство бактерий

## Бактерии

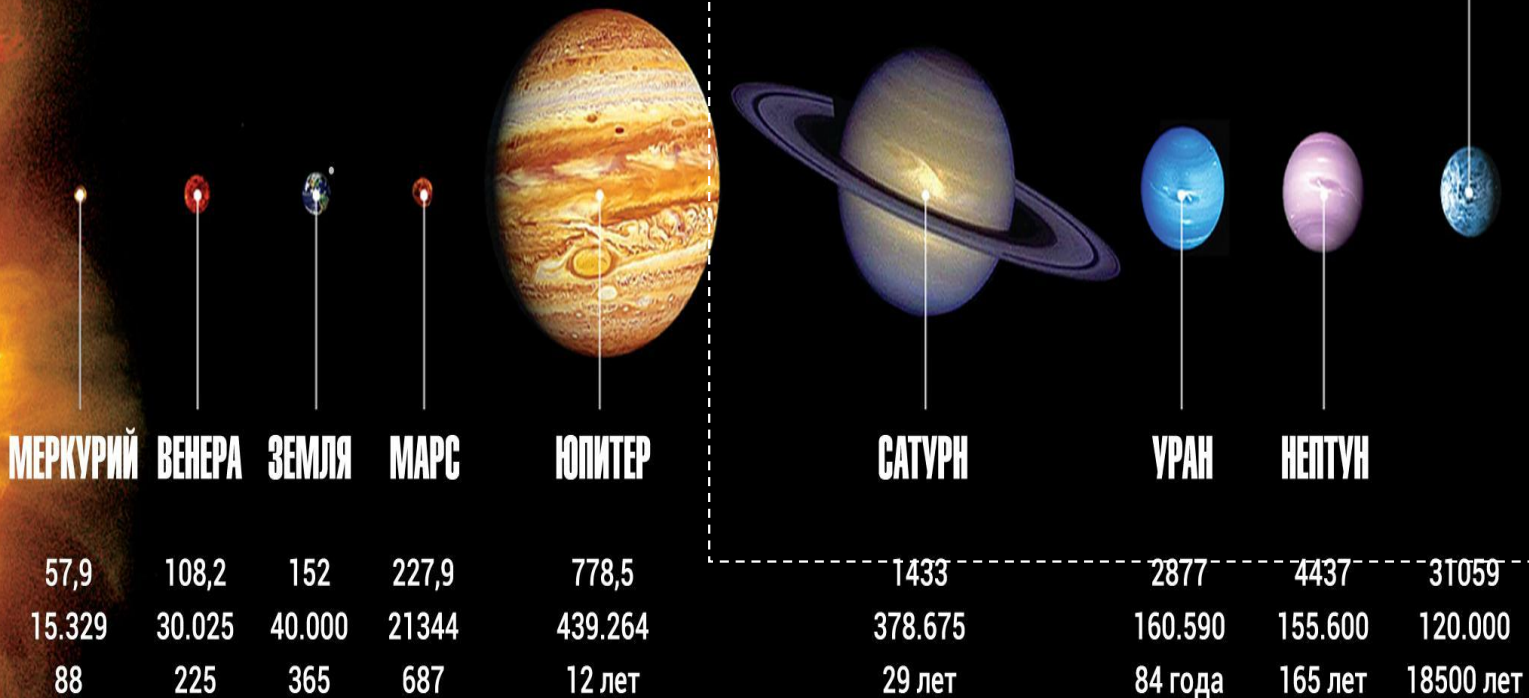
- Кокки
- Палочки
- Вибрионы
- Спириллы
- Коринебактерии





# Строение Солнечной системы

- ☀ Расстояние до Солнца, млн. км
- ∅ Длина экватора, км
- 🕒 Период обращения вокруг Солнца, дней



## ИОСОФАТ или ДЖОРДЖ

Неофициальные названия девятой планеты, используемые Брауном и Батыгиным



# ПРИРОДНЫЕ СООБЩЕСТВА



**Лес**



**Водоём**



**Луг**

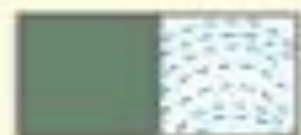


**Сад**



**Поле**

# ПРИРОДНЫЕ ЗОНЫ



арктических и антарктических  
пустынь



тундры и лесотундры



тайги



смешанных и широколиственных  
лесов



лесостепей и степей



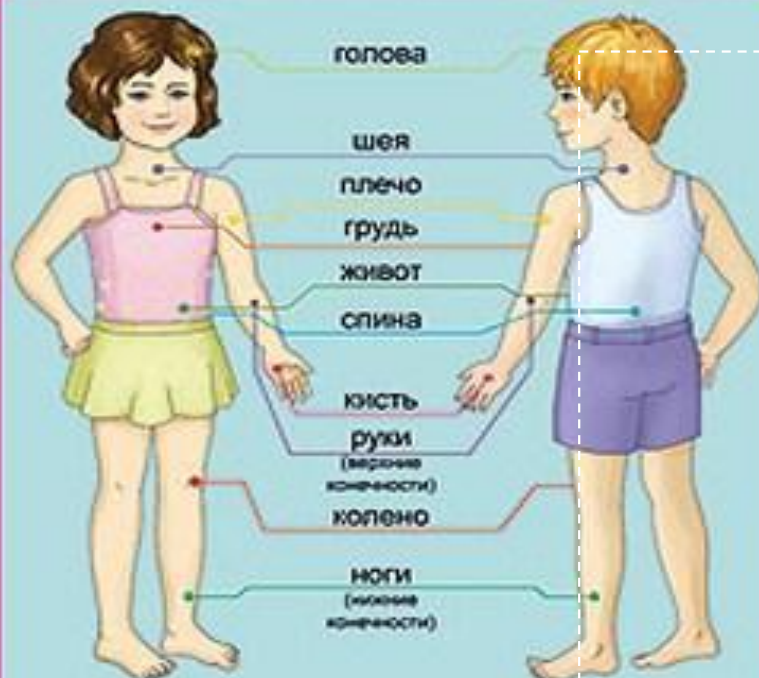
полупустынь и пустынь



саванн и редколесий



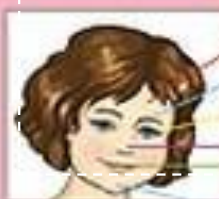
# СТРОЕНИЕ ТЕЛА ЧЕЛОВЕКА



## ОРГАНЫ ЧУВСТВ



лёгкие  
сердце  
печень  
желудок  
тонкий  
кишечник  
толстый  
кишечник



лоб  
бровь  
глаз  
нос  
губы  
подбородок



большой  
указательный  
средний  
безымянный  
мизинец