

Поверхность нашего края

4 класс



Рельеф

- Выпуклое изображение на плоскости.
- Строение земной поверхности.



Поверхность равнинная

- Когда бываешь за городом или селом, то вокруг видишь местность. Поверхность местности бывает разная. В одних местах на ней нет ни больших возвышенностей, ни глубоких понижений. Такую поверхность называют *ровной* или *равниной*. На некоторых равнинах можно наблюдать повышения. Это *холмы*. Равнину, на которой есть холмы, называют *холмистой равниной*.



Плоская равнина

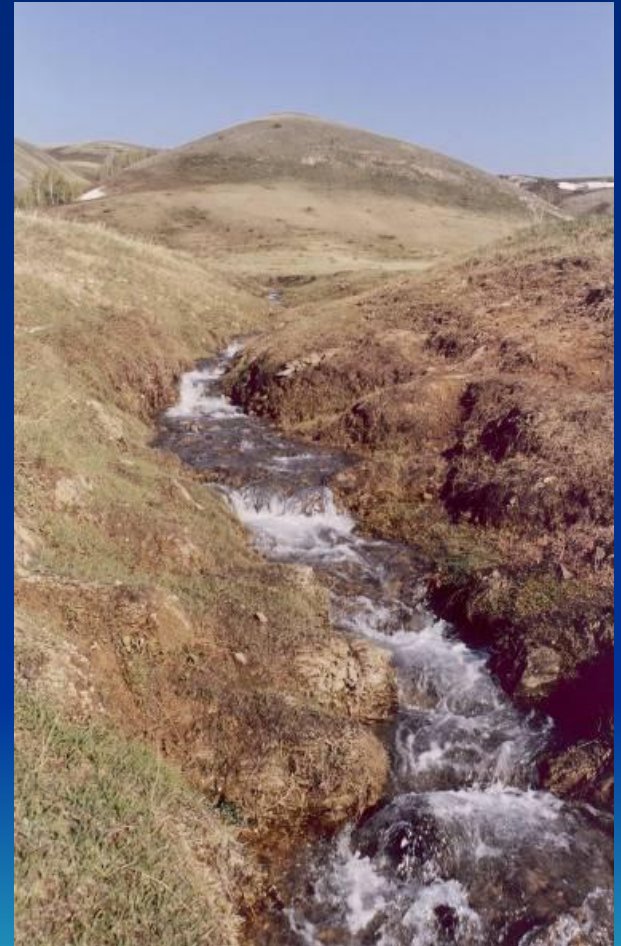


Холмы



Овраг

- И на холмистой и на плоской равнине бывают овраги. Часто овраги имеют крутые, отвесные склоны, тянутся в длину на несколько километров, достигая ширины и глубины несколько десятков метров. Нередко по дну оврагов текут ручьи. После сильных ливней и таяния снега ручьи становятся бурными, быстрыми и еще больше размывают овраг. Так овраг растет вширь и вглубь.



Изображение равнины на карте

- Равнины на картах изображают зеленым и желтым цветом.
- На территории России находятся две равнины: Восточно-Европейская и Западно-Сибирская.



Поверхность гористая

- Вершины высоких гор часто покрыты сверкающими на солнце вечными льдами — *ледниками*. Нередко ледники имеют причудливую форму: то как шапка-ушанка, нахлобученная на голову скалы-великана; то как раскидистое дерево, протянувшее в сторону от ствола свои ледяные ветки. Склоны таких гор бывают крутыми, обрывистыми, а отдельные скалы, кажется, вот-вот сорвутся и полетят вниз, увлекая все за собой. Но нередко склоны таких гор покрыты пышными лесами.

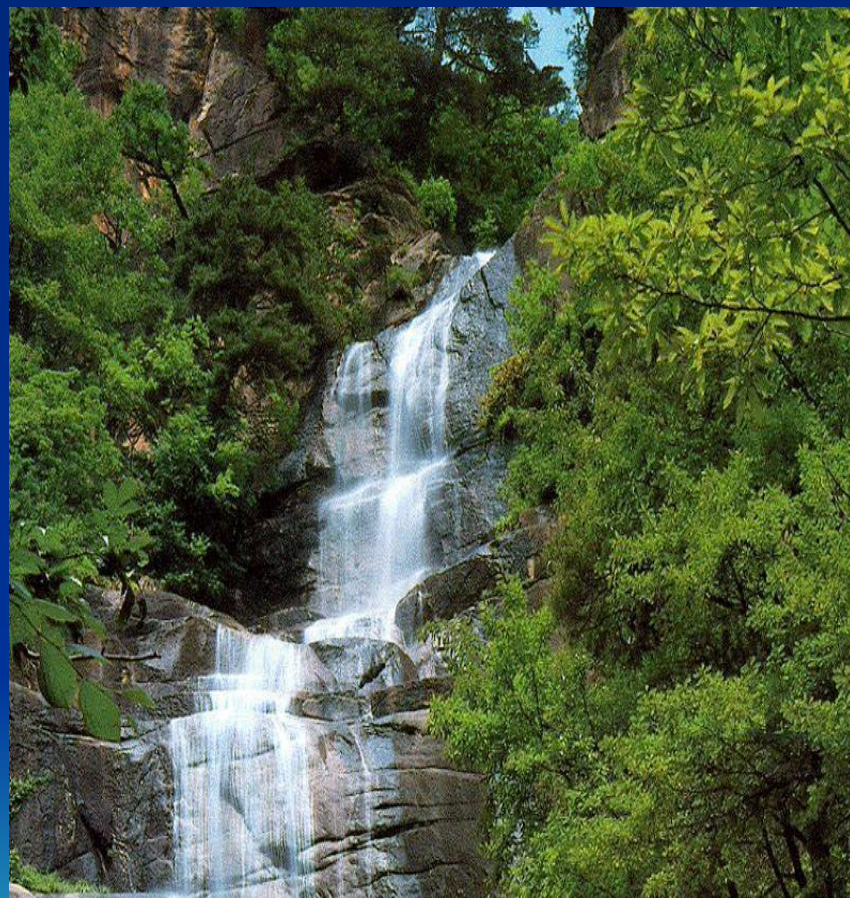


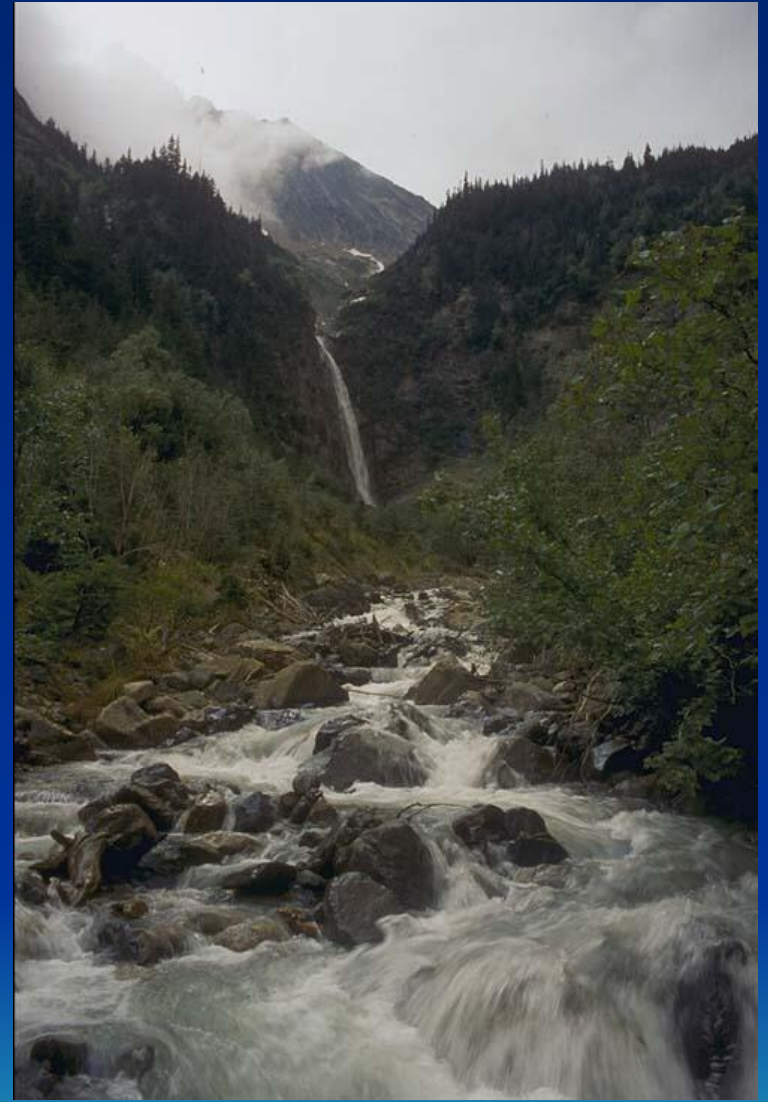




Разновидность гор

- Бывают горы низкие, на которых почти нет ледников. Обычно на их склонах и вершинах растут разные растения. Нередки в горах одни лишь голые скалы либо каменистые россыпи. Горные реки и ручьи бурные, стремительные. Красивы в горах озера. Они невелики по размерам, но часто очень глубокие, с кристально чистой водой.





Изображение на карте

- Горы на картах изображают коричневым цветом. Чем выше горы, тем темнее их окраска на карте.
- На территории России находятся Кавказские горы, Уральские горы, Алтай.



Равнины и горы в жизни человека

- Человек по-разному использует различные формы поверхности. На равнинах люди распахивают землю, сеют хлеб, сажают овощи, разводят сады. Часть равнин занята лугами и пастбищами. На пастбищах пасут скот, на лугах заготавливают сено. Огромные территории равнин покрыты лесами. В лесах заготавливают древесину. На равнинах удобно строить дороги, города, поселки.



Пастбище на равнине



Равнины и горы в жизни человека

- Горы менее пригодны для использования человеком. Но и здесь, особенно в долинах, люди выращивают разные растения, а там, где хорошие луга, пасут домашних животных. в горах трудно прокладывать дороги: мешают крутые склоны, глубокие ущелья, обрывы. Шоссейные дороги, как правило, узкие. С одной стороны дороги может возвышаться гора, с другой – быть обрыв. Дороги в горах опасны для движения. Здесь от водителей требуется высокое мастерство. Железные дороги прокладывают в долинах. В самих горах для них строят тоннели.



Равнины и горы – прекрасное место для отдыха

- На равнинах и в горах немало санаториев, домов отдыха, туристических баз. Отдых в горах, особенно летом и зимой. Привлекает много людей. Горы влекут к себе удивительной красотой и необычностью.

