

Презентация по окружающему миру
Тема: Природные зоны. Пустыни.
4 класс

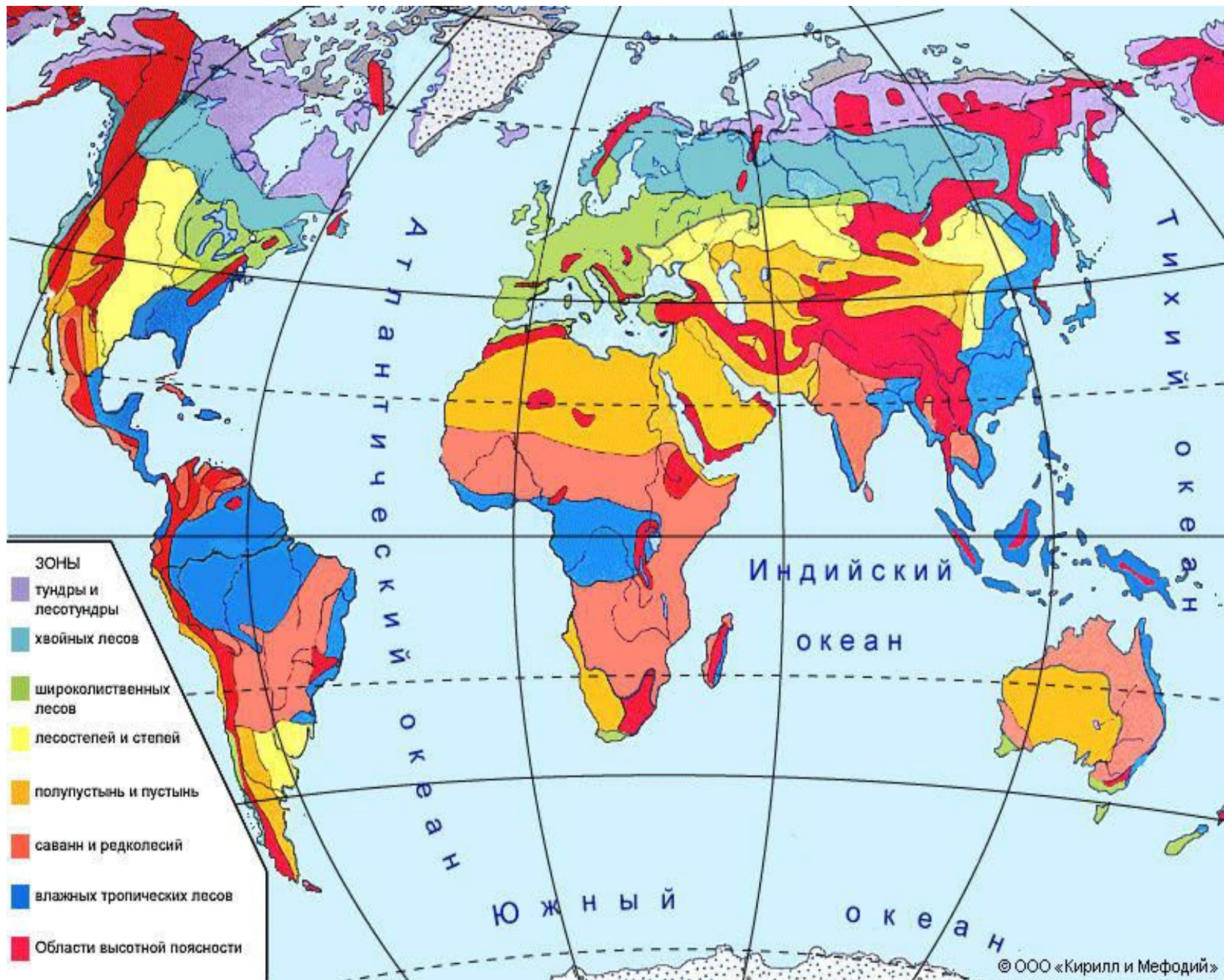
Автор: Ветошкина Г.А.
учитель начальных классов
средней школы № 20

НАЙДИ ЛИШНЕЕ:

- Многолетняя мерзлота, продолжительная зима, летом многочисленные озера, холмы – барханы
- Белый медведь, морж, верблюд, розовая чайка
- Сосна, саксаул, берёза, черёмуха
- Хлопчатник, пшеница, подсолнечник

ПРИРОДНЫЕ ЗОНЫ

ПУСТЫНИ



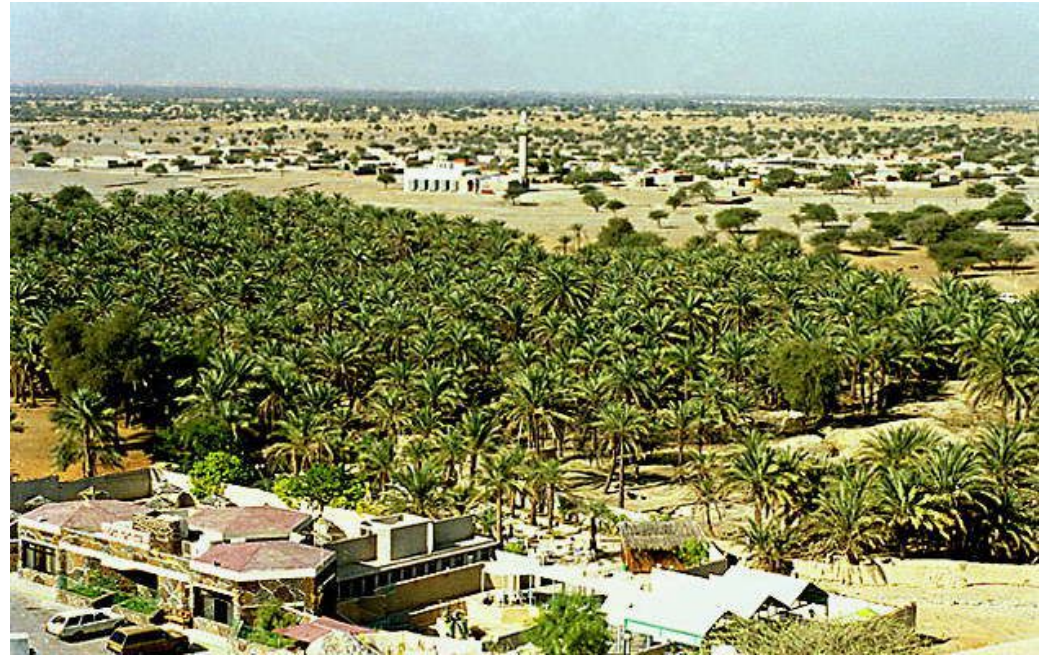
ПОВЕРХНОСТЬ ПУСТЫНЬ



ПОВЕРХНОСТЬ ПУСТЫНЬ



- ОАЗИС



- ПУСТЫННЫЕ
ДОРОГИ



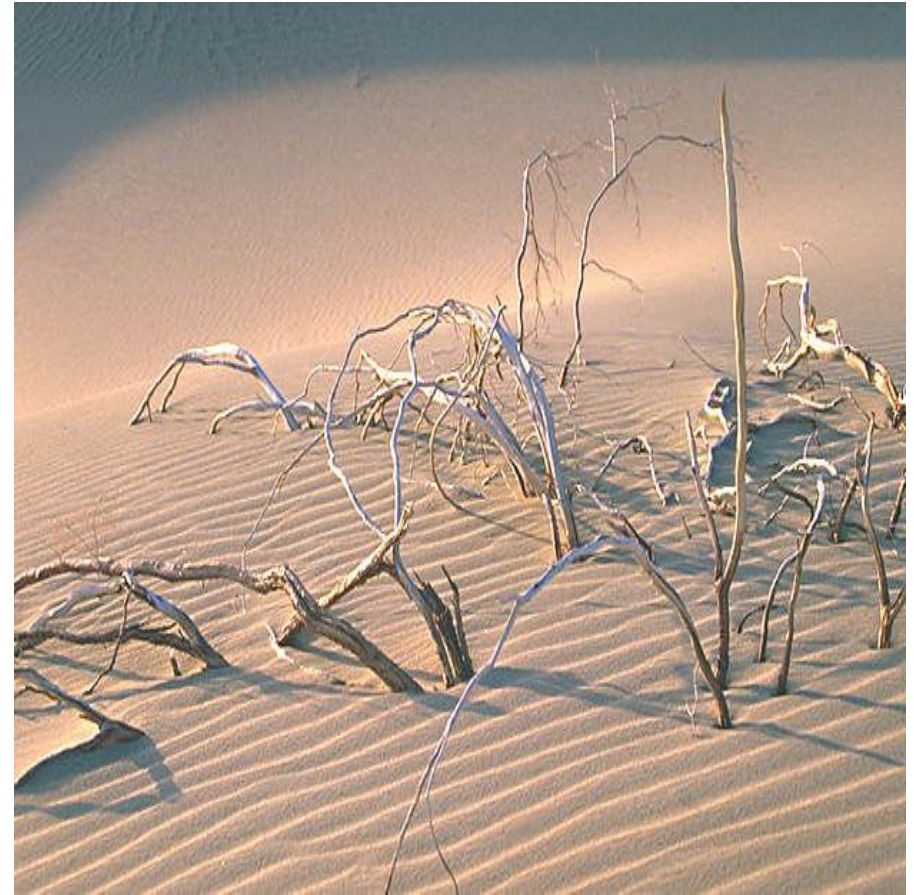
Особенности климата

- Зимой - 20°C , осадки - дожди
- Летом $+45^{\circ}\text{C}$, без осадков
- Природные явления: суховеи, пыльные бури, мираж

РАСТИТЕЛЬНЫЙ МИР

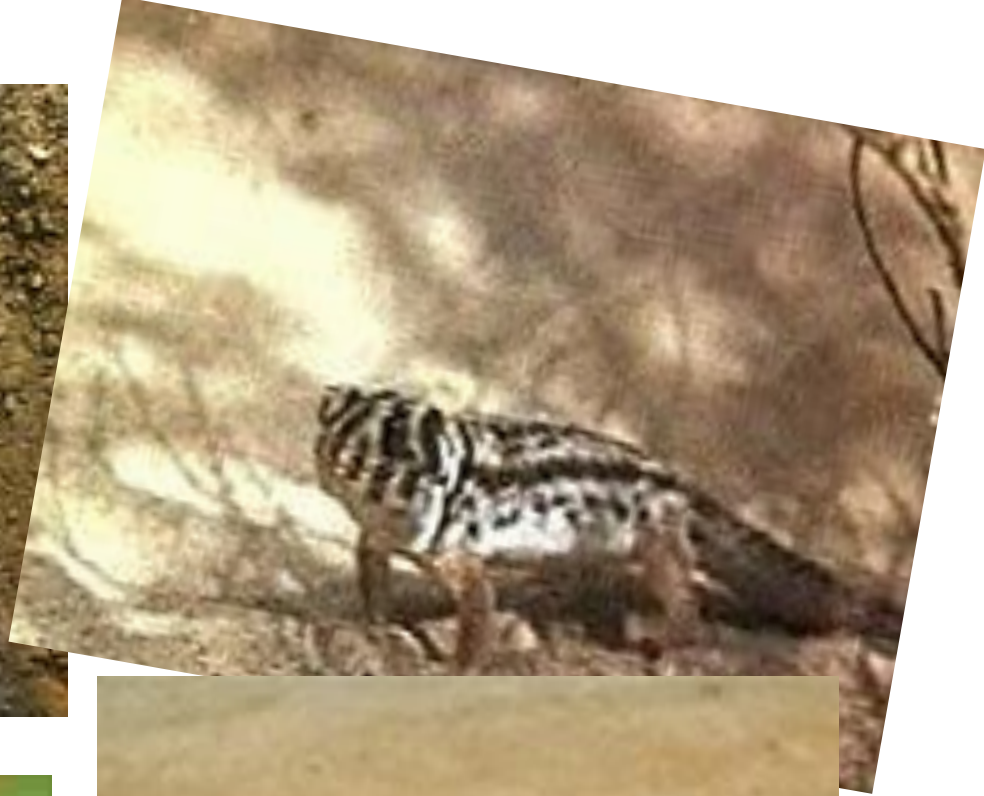
- Растения не образуют сплошного покрова. Растут пучками, редкими кустиками, между ними видна растрескавшаяся глина или сухой песок.
- У растений корни уходят глубоко в землю(20-30 м), так как только там могут найти влагу.
- Мелкие листья испаряют мало воды. Вместо листьев могут быть колючки.
- Ворсинки и колючки собирают ночную влагу. В засушливый период листья опадают.
- Быстрый цикл развития (за короткую весну).
- Семена снабжены крылышками, чтобы их разнёс ветер.

РАСТЕНИЯ ПУСТЫНИ



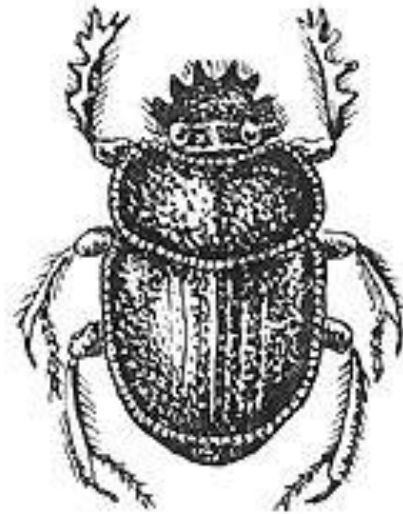
Животные

- Животные нетребовательны к пище и воде.
- Ведут часто ночной образ жизни, днём укрываются в норках.
- У большинства животных маскирующая желтовато – серая окраска.
- Накапливают жир (верблюды, курдючные овцы, тушканчики).
- Могут быстро передвигаться.







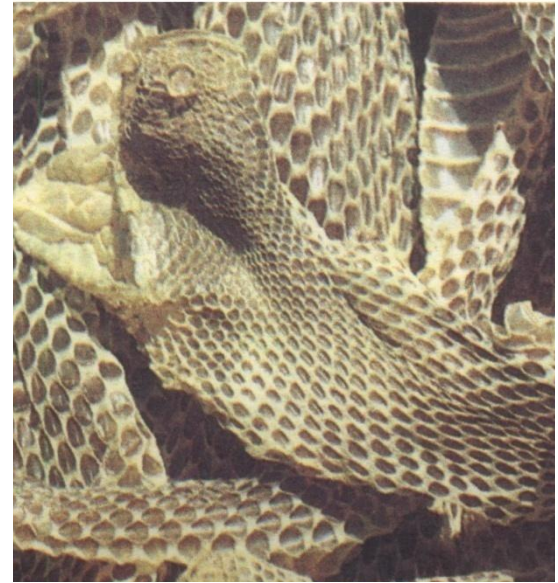


ПУСТЫНЯ И ЧЕЛОВЕК



ЗАНЯТИЯ НАСЕЛЕНИЯ

- ЗЕМЛЕДЕЛИЕ (хлопчатник, яблоки, груши, виноград, арбузы, дыни)
- ЖИВОТНОВОДСТВО
(РАЗВЕДЕНИЕ КОЗ, ОВЕЦ, ВЕРБЛЮДОВ)
- ДОБЫЧА ПОЛЕЗНЫХ ИСКОПАЕМЫХ



ПРОВЕРЬ СЕБЯ

верно «+», неверно «-»

1. У чёрного саксаула не бывает листопада, зато бывает веткопад.
2. У саксаула ствол в несколько раз длиннее корня.
3. Пустыня – место, где много солнца, горячего сухого воздуха, но мало воды.

4. В январе пустыня не кажется пустой: цветут маки, пахнет розами, сиренью.
5. Самый чуткий в пустыне – клещ: он бежит к человеку за 5 метров.
6. Самая сонная – обыкновенная черепаха. Она может спать до 5 лет.
7. Пустынный сверчок очень пугливый, что его пугает даже стук сердца человека.

ОТВЕТЫ:

1. +
2. -
3. +
4. -
5. +
6. -
7. +

МОЛОДЦЫ!