


Тема: Чувственное познание окружающего мира

На дом: §2.2 в раб.тетр.
Упр 7 стр 41

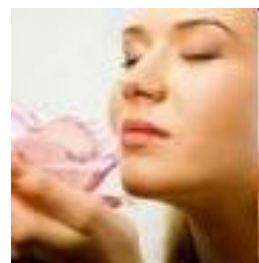


Человек воспринимает
действительность или
окружающий мир

- Тепло
- Холод
- Звуки
- Свет
- И т.д.

Все окружающие нас объекты воздействуют на органы чувств

Органы чувств – среда приема
сигналов из внешнего мира для
передачи их в мозг.



Отдельные свойства объектов окружающего мира вызывают **ощущения**

Например

- Мы ощущаем
 - запах цветка
 - вкус земляники
 - тепло или холод



Каждый объект имеет не одно, а множество свойств

- Желтый, овальный, кислый, сочный, ароматный (что это?)
 - Лимон
- Зеленая, колючая, пахнет смолой
 - Елка



Восприятие -

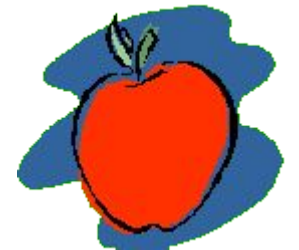
- Это целостное отражение объекта, непосредственно воздействующего на наши органы чувств.

Оно складывается из отдельных ощущений

Вас угостили яблоком


- С помощью глаз вы воспринимаете его форму и цвет;
- С помощью языка определяете кислое оно или сладкое
- С помощью носа ощущаете его аромат

В результате создается целостное отражение этого объекта



Представление -

- Это чувственный образ объекта, в данный момент нами не воспринимаемого, но воспринятого ранее.
- Что вы представили при произнесении слова «снег»?

- 
-
- С помощью органов чувств мы познаем отдельные предметы и явления окружающего мира.
 - Такое познание называют чувственным познанием.
 - Возможности чувственного познания ограничены.

Вопросы:

1. Что такое реальная действительность? Какими средствами приема сигналов из внешнего мира обладает человек?
2. Какие ощущения вы испытывали, купаясь летом в реке?
3. Из чего складывается восприятие? Приведите пример.
4. Каково ваше представление о носителях информации? Опишите их.



Самостоятельно:

Упражнение 7 (1,2,3) стр.41