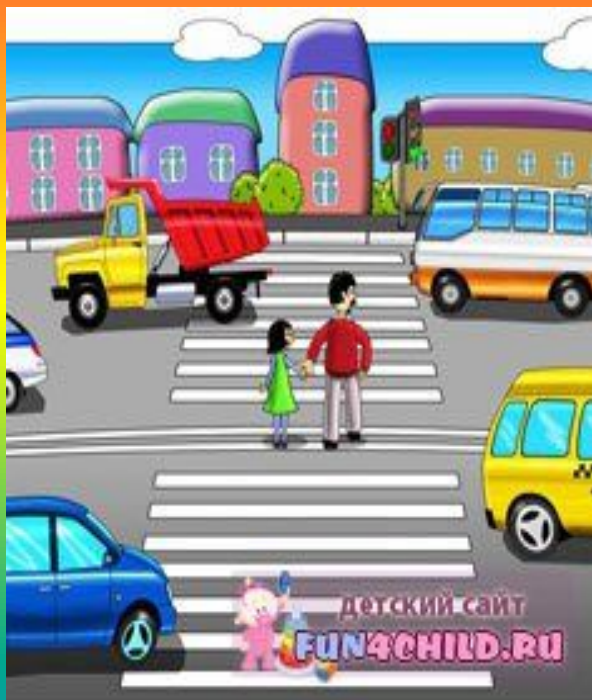


Презентация на тему: «Правила дорожного движения», выполненная учениками 3 класса «Б».



Я живу на улице Софьи Ковалевской, рядом со школой, дорога кажется совсем безопасной, но каждое утро я вижу одну и ту же картину: родители привозят своих детей на машинах, очень близко подъезжая к воротам школы, тем самым создавая опасную ситуацию для прохода учеников к школе. Бывает очень трудно, лавируя среди машин, добраться до ворот школы.

Этот момент обсуждался на уроках и мы пришли к выводу, что классные руководители должны информировать родителей о наших проблемах. **Поляков**

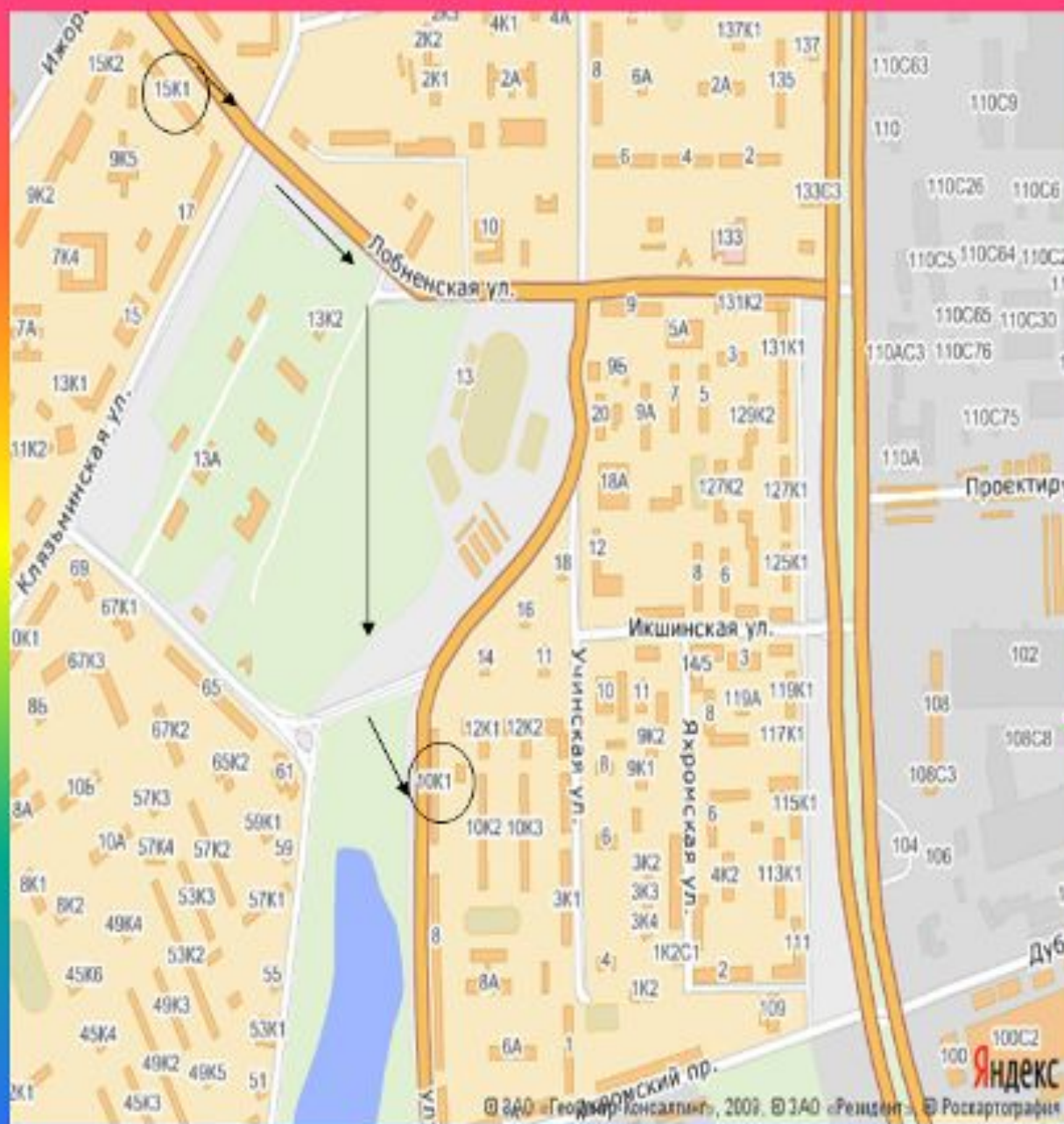
Миша

На улице Софьи Ковалевской, где начинается наш маршрут, установлен пешеходный переход, регулируемый пешеходами. Здесь безопасно переходить дорогу.



Пройдя безопасную часть дороги, нам придется переходить нерегулируемый переход. Если идти со стороны пруда, то обзор загораживают кусты, мы оказываемся в ситуации «ловушки». Здесь необходимо быть предельно внимательными!





Я три раза в неделю хожу на танцы. Дорога из дома занимает 15-20 минут. Мой путь начинается из дома на Лобненской улице д.15, к.1 и заканчивается на улице Софьи Ковалевской д.10, к.1. Лера Соколова

И проспекты и бульвары
Всюду улицы шумны,
Проходи по тротуару
Только с правой стороны!



Выхожу из дома и иду до перекрестка. На зеленый свет перехожу на другую сторону и иду через парк.

....Ну а после загорится,
Как трава, зелёный, свет!
Нужно снова убедиться,
Что машины рядом нет.
Осмотри дорогу слева,
Следом справа посмотри.
И, идя по «зебре» смело,
Светофор благодари!



ЗАГАДКА:

Запылал у чудища
Изумрудный глаз.
Значит, можно улицу
Перейти сейчас.



Пройдя через парк, я выхожу на проезжую часть со знаком пешеходный переход.



Всем знакомые полосы
Знают дети, знают взрослые,
На ту сторону ведет
ПЕШЕХОДНЫЙ ПЕРЕХОД.



Я внимательно смотрю налево, потом направо и перехожу дорогу по зебре на другую сторону.

Пройдя метров 200
вдоль пруда, мне
необходимо перейти
дорогу. Я иду к знаку
пешеходный переход и
вижу предупреждающий
знак.



Эй, водитель, осторожно!
Ехать быстро невозможно,
Знают люди все на свете:
Могут выбежать здесь ДЕТИ!

Опять внимательно смотрю
налево, потом направо и
перехожу дорогу по зебре.



МОЙ ПУТЬ В ЦМТ «Гермес»



Анастасия Марская 3 класс «Б»

Пять раз в неделю я посещаю занятия в ЦМТ «Гермес».
Весь мой путь занимает примерно пять - десять минут.
Но даже на таком коротком пути встречаются опасности,
особенно зимой.

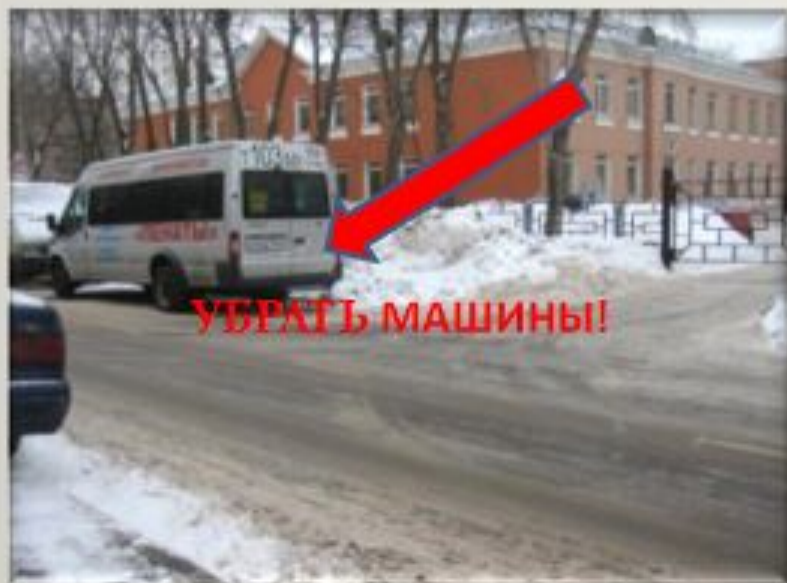


Мой путь...

Опасность первая.

Вспомним, как учили нас:
Подшли к дороге - **раз!**
Смотрим вправо и налево –
два!
Нет машин – шагай вперед.
Начинаем переход

Неправильно
припаркованные машины,
а также огромные сугробы
закрывают обзор проезжей
части, КАК СПРАВА, ТАК И
СЛЕВА.



- По утрам с 8 часов по двору в основном едут машины, привозящие учеников в школу. Поэтому меня ведут в школу родители, так как они выше и видят проезжую часть дороги. *Лиза Гончарова*





- *Я хочу предложить огородить придворовую территорию шлагбаумом и утром запретить въезд. Безопаснее будет выходить из подъезда не опасаясь за свою жизнь.*

**БУДЬТЕ ВНИМАТЕЛЬНЫМИ И
ОСТОРОЖНЫМИ!
ЗНАЙТЕ И СОБЛЮДАЙТЕ
ПРАВИЛА
ДОРОЖНОГО ДВИЖЕНИЯ!**

