A decorative border surrounds the central text, featuring various traffic signs. The top border includes signs for a horse-drawn carriage, bicycle, pedestrian prohibition, 7-ton weight limit, 5-ton tractor weight limit, 3.5m height limit, and 2.7m width limit. The bottom border includes a red prohibition sign, a white circle, a car, an 8-ton truck, a motorcycle, a tractor, and a truck. The left and right borders consist of blue directional signs for straight, left, right, and U-turn movements.

*ПРАВИЛА ДОРОЖНОГО
ДВИЖЕНИЯ ГЛАЗАМИ
УЧЕНИКА*

*Выполнила:
Ученица 4 класса
Гамдуллаева Мадина*

ПРАВИЛА ДОРОЖНОГО ДВИЖЕНИЯ



Все мы говорим правила, правила, правила... А знаем ли мы, что означает это слово? Обратимся к словарю.

В словаре В.И. Даля слово «ПРАВИЛО» означает: «закон, постановление или узаконение основание для действия в данных случаях, при известных обстоятельствах»

В повседневной жизни встречается очень много правил: правила поведения в общественных местах, правила внутреннего распорядка и т.д. Сейчас я расскажу об одних из главнейших – ПРАВИЛАХ ДОРОЖНОГО ДВИЖЕНИЯ.

МОЖНО И НЕЛЬЗЯ!



- Пешеходам разрешается ходить по тротуарам и пешеходным дорожкам, а там, где их нет, по обочине или велосипедной дорожке.
- Передвигайтесь по направлению движения машин, придерживаясь правой стороны. Наиболее безопасно – идти навстречу потоку транспортных средств по левой стороне дороги.
- Не выходи и не выбегай на проезжую часть, не мешай движению транспорта.
- Катайся на роликах, скейтборде, лыжах только в парках, скверах, имеющих ограждение. Не выезжай на проезжую часть. Если необходимо переехать улицу или дорогу, сойди с велосипеда и веди его за руль, скейтборд носи в руках.
- Переходи проезжую часть только по подземным переходам, пешеходным мостикам и в местах, обозначенных дорожной разметкой «зебра» или знаком «ПЕШЕХОДНЫЙ ПЕРЕХОД».
- В местах, где есть светофор или регулировщик, переходи улицу только по сигналам.
- Там, где движение не регулируется, пересекай проезжую часть, не создавая помех движущемуся транспорту.
- Перед переходом улицы с двусторонним движением остановись, посмотри налево и, если поблизости нет машин, начинай переход. Дойдя до середины, посмотри направо. Если поблизости есть машины, подожди на «островке безопасности» или середине улицы, пропусти их, а потом продолжай путь.
- ***Запомни! Не переходи проезжую часть, если число полос в одну сторону более двух; если движется машина с включенными синими маячками и специальным звуковым сигналом; если это скоростная дорога.***

Пешеход! Не спеши!
Машина проедет,
тогда дорогу переходи!





- Пешеход переходит дорогу (улицу) в неполюженном месте, где водители не снижают скорости.

- Пассажир выходит из машины, автобуса (трамвая), не убедившись, что его путь пересекает другое транспортное средство. Иногда люди открывают двери легковых автомобилей в сторону проезжей части в неудачный момент, когда объезжающая машина не может обеспечить безопасное расстояние из-за встречного движения транспорта.

- Пешеход переходит дорогу или нерегулируемый перекресток, не пользуясь специальной разметкой или переходом (тоннелем).

- Пешеход переходит дорогу (улицу) на запрещающий или многозначный сигнал светофора (жест регулировщика). Кстати, многие пешеходы плохо разбираются в этих сигналах. Например, считают, что «зеленый» на перекрестке — только для нас. Но ведь одновременно это и сигнал для движения машин, поворачивающих направо как раз через пешеходный переход.

- Пешеход недооценивает опасность рискованного перехода улицы во время гололеда, когда никакое торможение не может гарантировать от наезда и травм.

Катайтесь на велосипедах в парках или в предназначенных для этого местах.



Велосипедная дорожка

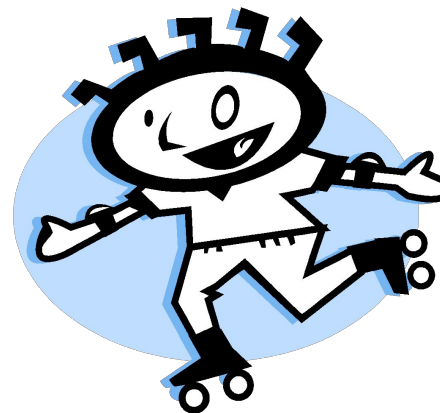


**Знак
«Движение
на велосипедах
запрещено»**

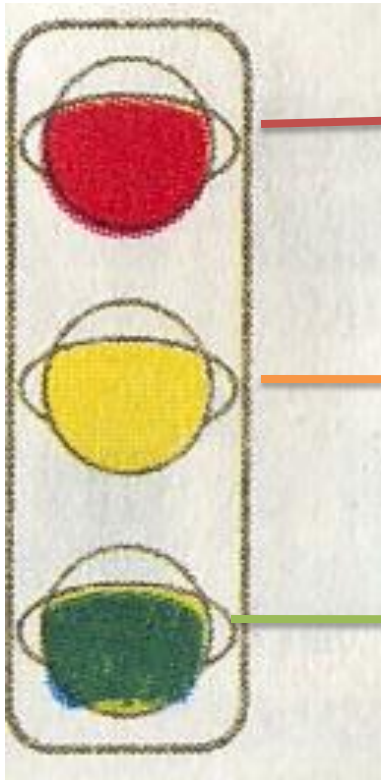
**Знак
«Движение
пешеходов
запрещено»**



Не играйте на проезжей
части!



СВЕТОФОР



КРАСНЫЙ свет –
дороги нет!

ЖЕЛТЫЙ – будь
готов к пути!

А ЗЕЛЕНый
свет – иди!



Знак «Пешеходный переход»



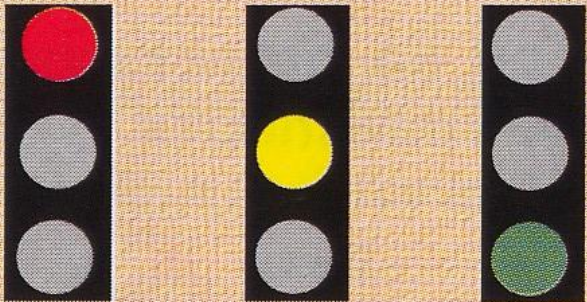
Знак «Подземный пешеходный переход»



Знак «Надземный пешеходный переход»

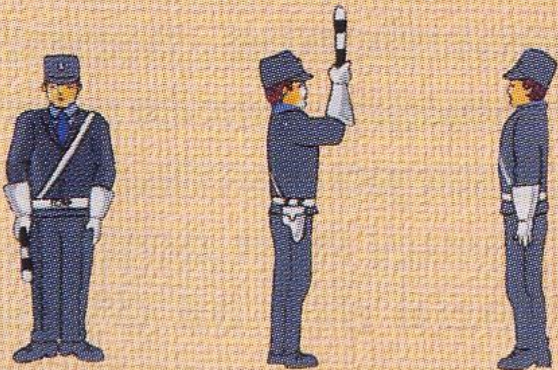


Сигналы светофора

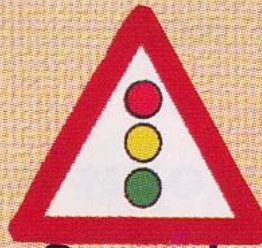


Стой! Приготовься! Иди!

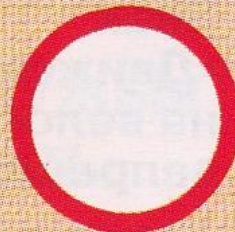
Сигналы регулировщика



Стой! Приготовься! Иди!



Знак «Светофорное регулирование»



Знак «Движение запрещено»



Знак «Движение на велосипедах запрещено»

Это
надо
знать!

**УЧИТЕ ПРАВИЛА
ДОРОЖНОГО ДВИЖЕНИЯ**