

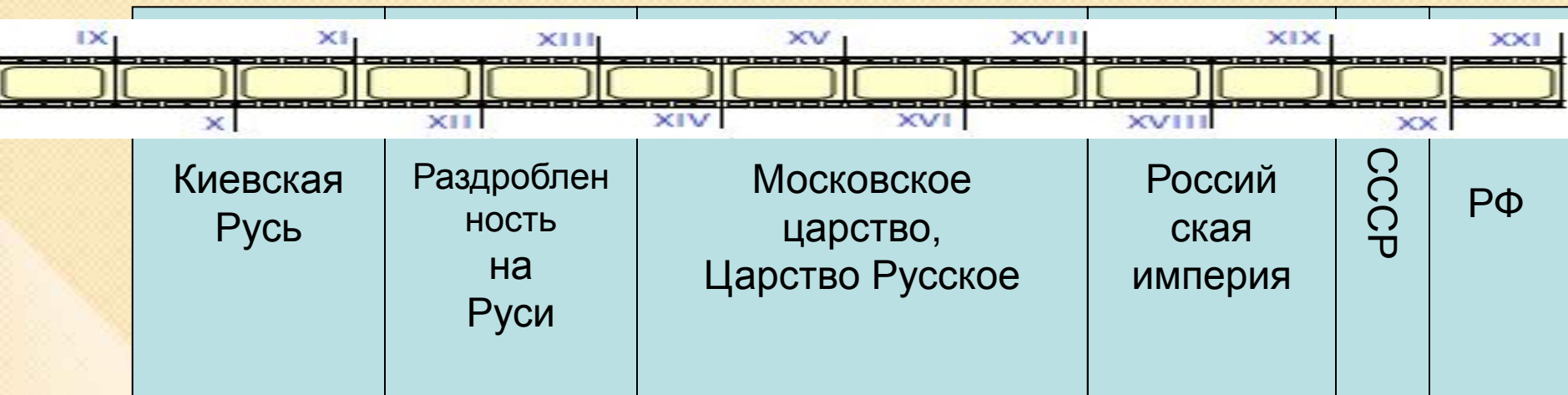
# Православная духовная традиция

План урока:

1. Периодизация истории России.
2. Традиции и духовность.
3. Когда Русь стала православной.
4. Роль православия в формировании культуры.
5. Краткая история нашего герба.

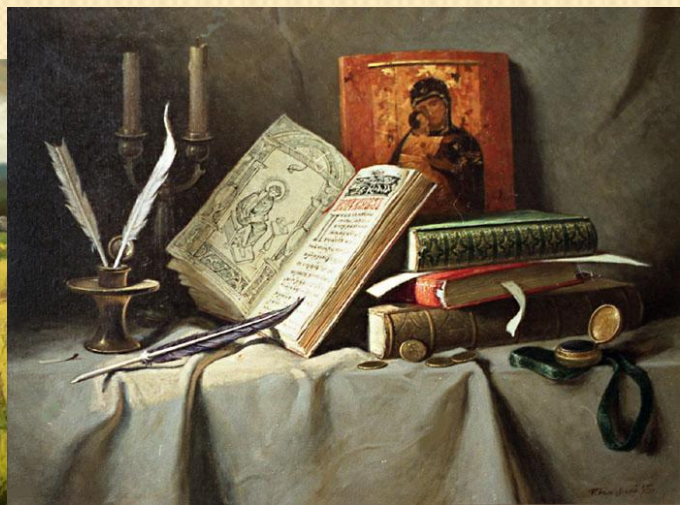
# Периодизация истории России

- 862 г. – основание Древнерусского государства.



# Отечественная культура

- Культура – все, что создано человеком.



- **Цѐнность** — важность, значимость, польза, полезность чего-либо.

## Духовные ценности

Нравственные законы



Жизнь



Обычаи



Умение строить отношения  
с другими людьми

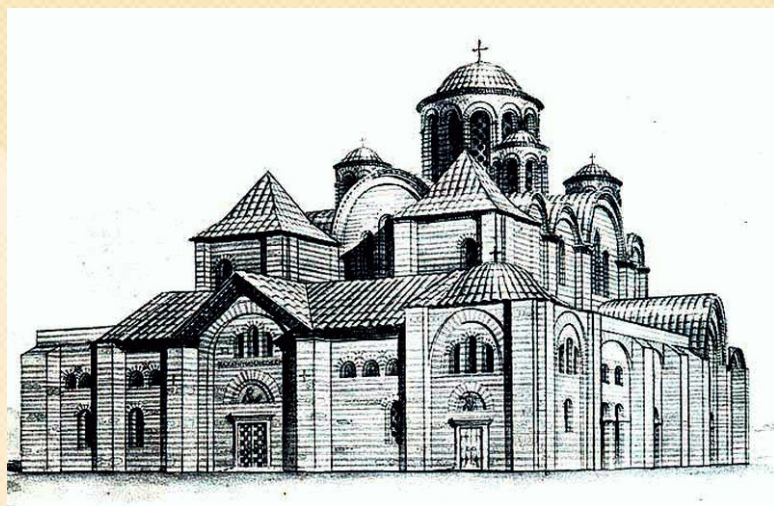
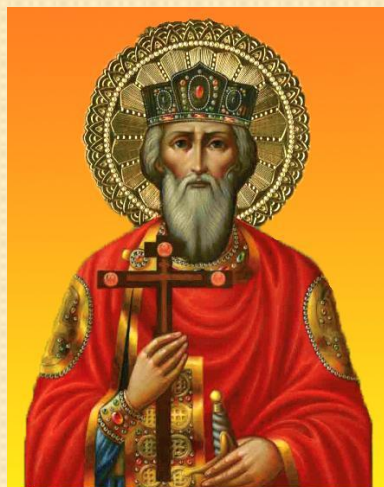
- **Традиции** – самое важное, что люди сохраняют и передают из поколения в поколение.

- **Духовность** — это то, что в глубинах внутреннего мира человека проявляется в чуждую сердечности, доброту, теплоту, открытость.



- **Религия** – вера в Бога (или многих богов) и поклонение Ему (им).

# 988 г. – Крещение Руси



# Роль православия в формировании культуры

1. **Россия — священная наша держава,**  
Россия — любимая наша страна.  
Могучая воля, великая слава —  
Твоё достоянье на все времена!

Славься, Отечество наше святое,  
Братских народов союз вековой,  
Предками данная мудрость народная,  
Славься, страна! Мы гордимся тобой!

2. От южных морей до полярного края  
Раскинулись наши леса и поля,  
Одна ты на свете! Одна ты такая  
**Хранимая Богом родная земля!**

3. Широкий простор для мечты и для жизни  
Грядущие нам открывают года,  
Нам силу даёт наша верность Отчизне,  
Так было, так есть и так будет всегда!



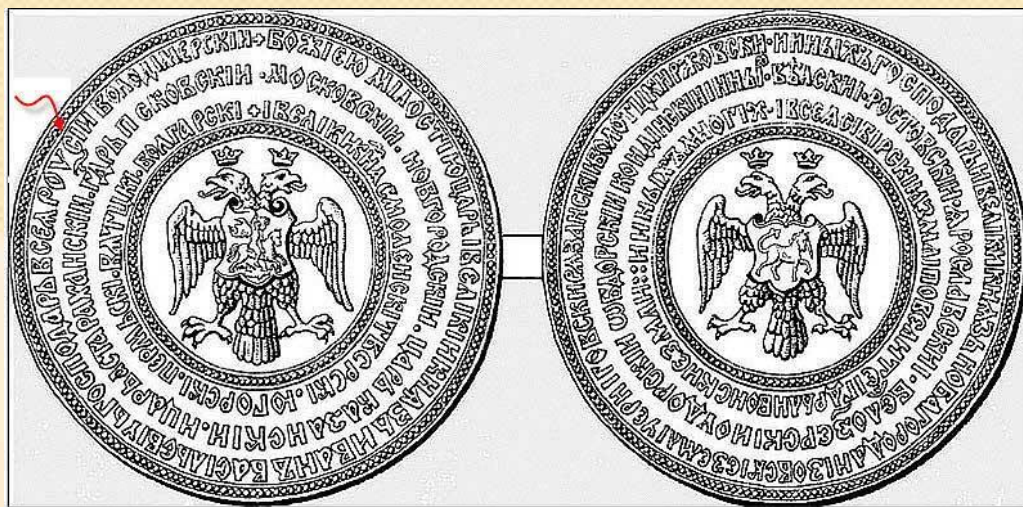
мир Божественного духа

мир человеческой души

мир физический



# Краткая история нашего герба



- 1497 г. – Двуглавый орел помещается на оборотной стороне печати Ивана III.
- 1562 г. – На груди у орла изображается всадник.



# Краткая история нашего герба



- Указом президента РФ . Б. Н. Ельцина 30 ноября 1993 г. № 2050 «О Государственном гербе Российской Федерации» **утвержден современный государственный герб.**
- Автором эскиза герба был Евгений Ухналев.