

Пресноводные рыбы

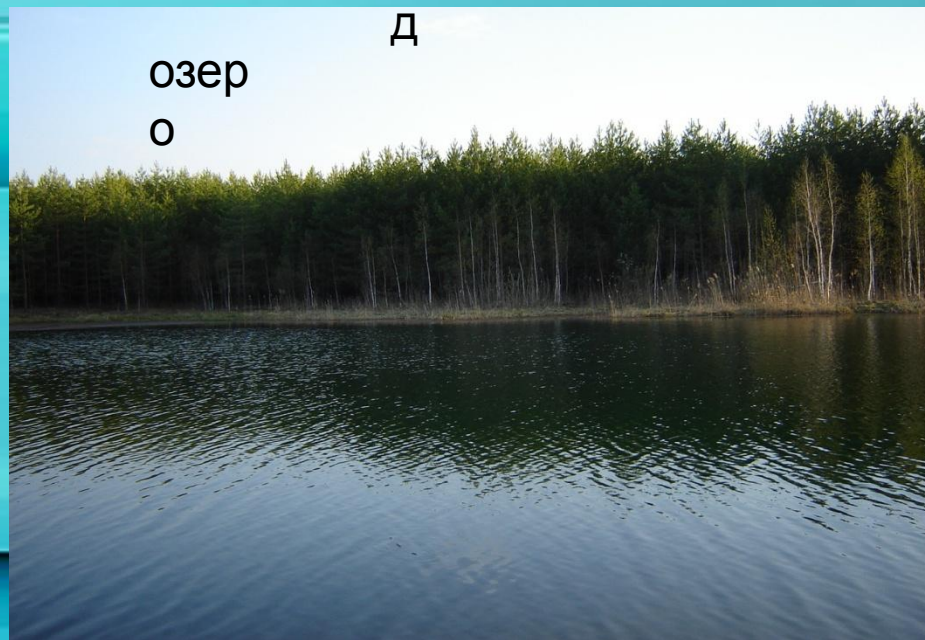
Пресноводные водоемы



пру
д



рек
а



озер
о

По земле не ходят,
На небо не смотрят,
Звёзд не считают,
Людей не знают.



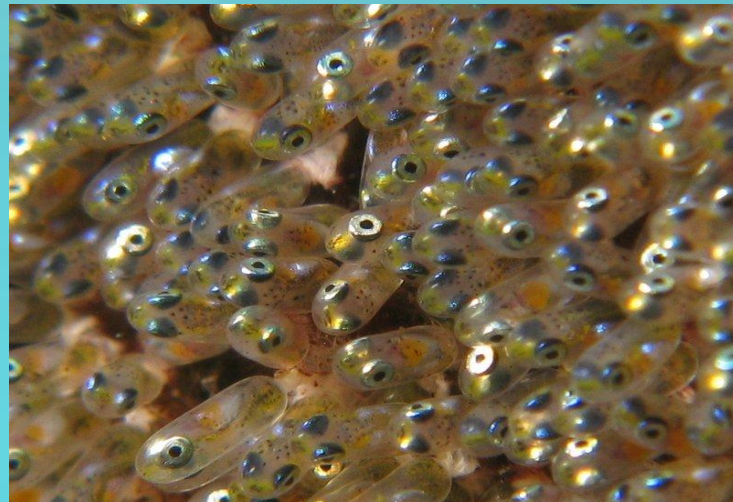
Рыбы –

Водные животные, тело которых покрыто чешуёй. Рыбы передвигаются с помощью плавников. С помощью жабр они дышат кислородом, растворенном в воде. Питаются червячками, насекомыми и водорослями.

У многих рыб хорошее зрение, но у них нет век. Они даже спят с открытыми глазами. Некоторые рыбки при этом даже ложатся на бок. У большинства рыб глаза расположены по обе стороны от головы, причём рыба умеет видеть каждым глазом по отдельности: она видит сразу и перед собой и над собой, и сзади, и под собой. Большинство рыб плывёт вперёд, волнообразно изгибая тело. Двигаться им помогают плавники: хвостовой и боковые. Рыбки умеют хорошо прятаться, в этом им помогает их окраска.



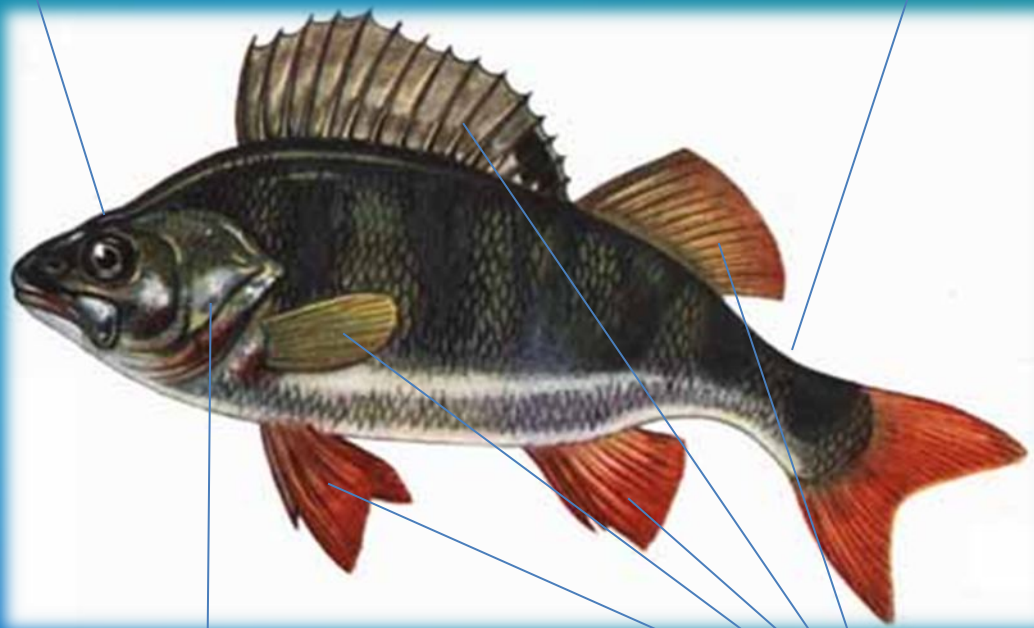
Все рыбы размножаются путем икрометания



Туловище

Голова

Хвост



Жаберная крышка

Плавники

Речные рыбы



- **Щука** - один из грозных представителей хищного вида речных рыб.



- **Карась** бывает двух видов: золотой (жёлто-красноватого цвета) и серебряный. Живёт в прудах с илистым дном и обильной растительностью. Питается червяками, мотылём и всякой живностью, которую найдёт на дне водоёма. На зиму карась зарывается с головой в тину, что спасает его от гибели в неглубоких водоёмах.



- **Сом** – самый крупный представитель вида речных рыб. Самые крупные особи вырастают в длину до 4 метров, а вес их достигает 250 – 350 килограмм.



Карп - большая всеядная рыба, желто-зеленого и коричневого цвета.

Они имеют по два уса с каждой стороны верхней челюсти.

Карп может жить один, в озерах с заиленным дном, водоемах, и реках.



Окунь является самым распространенным хищником в наших реках и водоемах. Он относится к одноименному семейству окуневых и к отряду окунеобразных. Полосатого разбойника отличает стайный образ жизни и необычайная жадность. Окунь кормится икрой рыбы, личинками насекомых, червями.



Лещ является крупной стайной рыбой, рыба любит глубокие места в озерах, кормиться лещ выходит к краю водорослей. В зимнее время лещ находится в оцепенении или спячке. Но с проникновением под лед талых вод рыба начинает активно искать корм. Обычно в меню значится мотыль, рачки, мормыши и другие придонные обитатели. Весной лещ питается червями, выползками, пиявками и личинками насекомых. В начале лета он лакомится нежными зелеными водорослями, в его рационе присутствуют как растительные, так и животные составляющие. Осенью рыба кормится червями и моплюсками.