

# Академия наук в Санкт-Петербурге



# МОСКОВСКИЙ УНИВЕРСИТЕТ



Первое здание университета



Современное здание университета

# Смольный институт в Санкт-Петербурге





Михайловъ дѣла Ломоносова изобразилъ артистъ.  
Уны чистотѣ словъ стикомъ и граммъ авста въ Россіи  
Уны въ Русскъ прообразилъ и что видѣлихъ сама,  
То она единъ въ садомъ языкѣмъ имѣннѣмъ.  
Открылъ картинѣ грѣхъ богатырскъ словеса Россіи  
Прочетъ мѣхъ всѣмъ онымъ въ мѣхъ Ломоносова.

# МИХАИЛ ВАСИЛЬЕВИЧ ЛОМОНОСОВ

8 НОЯБРЯ  
1711-  
4 АПРЕЛЯ  
1765



## **Михаи́л Васи́льевич Ломоно́сов**

родился 8 ноября 1711  
года в деревне  
Мишанинская  
Архангелогородской  
губернии.

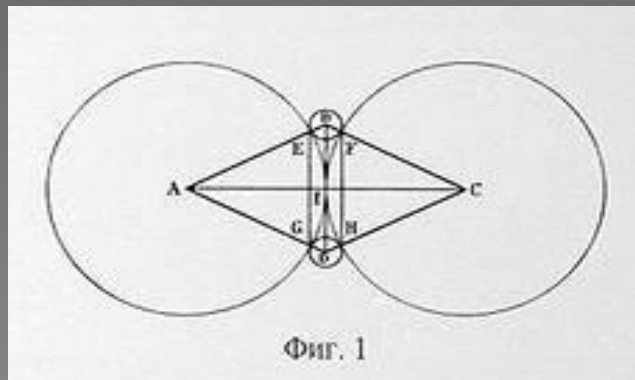
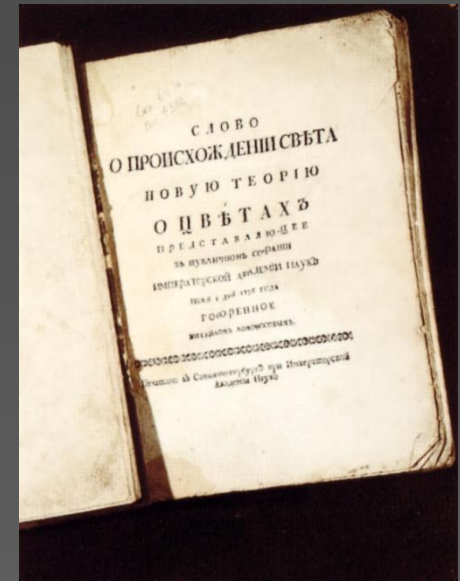
Михаил начал помогать  
отцу рыбачить с десяти  
лет.

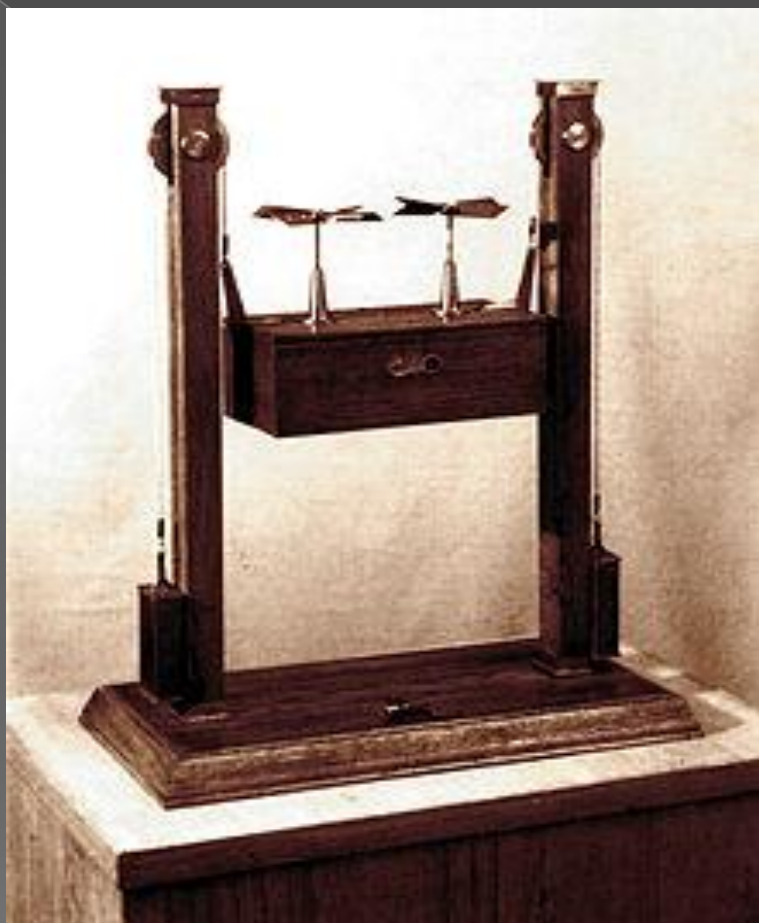
В декабре 1730 года  
Михаил отправляется  
вместе с караваном из  
Холмогор в Москву ,  
где , выдав себя за  
сына дворянина  
поступает в Славяно-  
греко-латинскую  
академию.



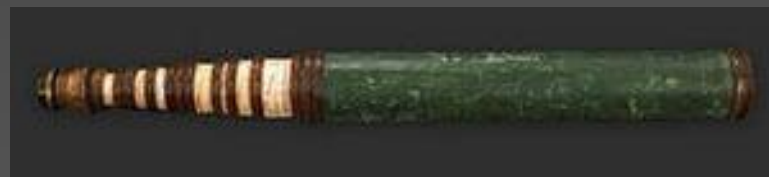
# НАУЧНАЯ ДЕЯТЕЛЬНОСТЬ ЕСТЕСТВОЗНАН

- молекулярно-кинетическая теория тепла;
- физическая химия;
- наука о стекле;
- астрономия, опто-механика и приборостроение;
- теория электричества и метеорология;
- твердая ртуть;
- прототип вертолета;
- география и навигация.



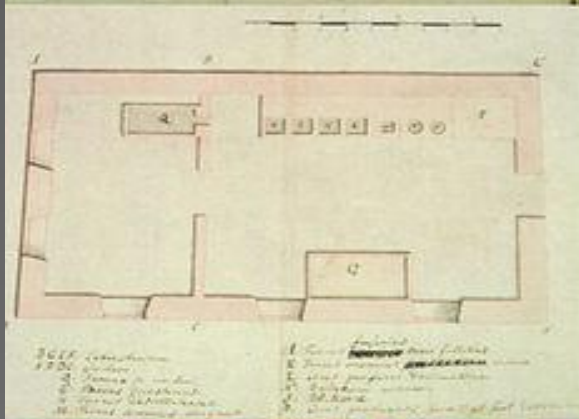


Прототип  
вертолета.



Ночезрительная труба Ломоносова.





В своей Химической лаборатории Ломоносов впервые за всю историю науки читал курс физической химии студентам академического университета. Разрешение на строительство этой лаборатории он смог получить только после трехлетних усилий. Это была первая научно-исследовательская и учебная лаборатория в России.





Ломоносов одним из первых  
разгадал  
секрет красного стекла.

# ОТКРЫТИЕ АТМОСФЕРЫ ВЕНЕРЫ



Ломоносов открыл атмосферу Венеры в 1761 году при наблюдении прохождения Венеры перед диском Солнца. При схождении ее с диска Солнца край выгнулся, образовав «пупырь». Это явление получило название «явление Ломоносова».

# ГУМАНИТАРНЫЕ НАУКИ

- развитие риторики;
- грамматика и теория  
стиля;
- поэтическая теория и  
практика;
- история;
- педагогические идеи.



# ИЗОБРАЗИТЕЛЬНОЕ ИСКУССТВО



Портрет  
Петра I.



Полтавская баталия.



# «СРЕБРОЛЮБИЕ - КОРЕНЬ ЗЛАМ»

М. ЛОМОНОСОВ