



# ПРЕЗЕНТАЦИЯ «РАЗВОДНЫЕ МОСТЫ САНКТ- ПЕТЕРБУРГА»

Создала воспитатель  
Чинакаева Х. Ж.

## ЗАДАЧА:

Сформировать представление о разводных мостах Санкт-Петербурга

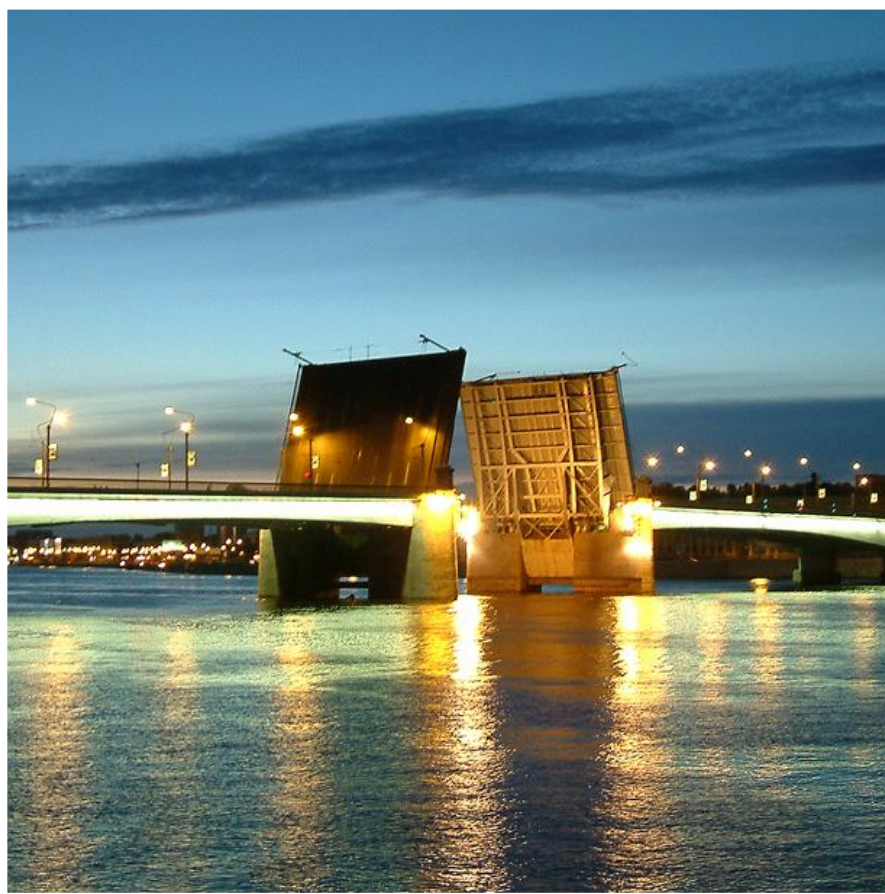
- ◎ Цели: вызвать интерес к мостам Санкт-Петербурга;
- ◎ Познакомить с разводными мостами;
- ◎ Воспитывать любовь к городу

Невозможно представить себе Петербург без мостов. Всего в городе более 300 мостов, 13 из которых разводятся. Примерно с конца апреля по ноябрь месяц начинается период летней навигации. Развод мостов в Петербурге – одно из самых красивых зрелищ для гостей города.



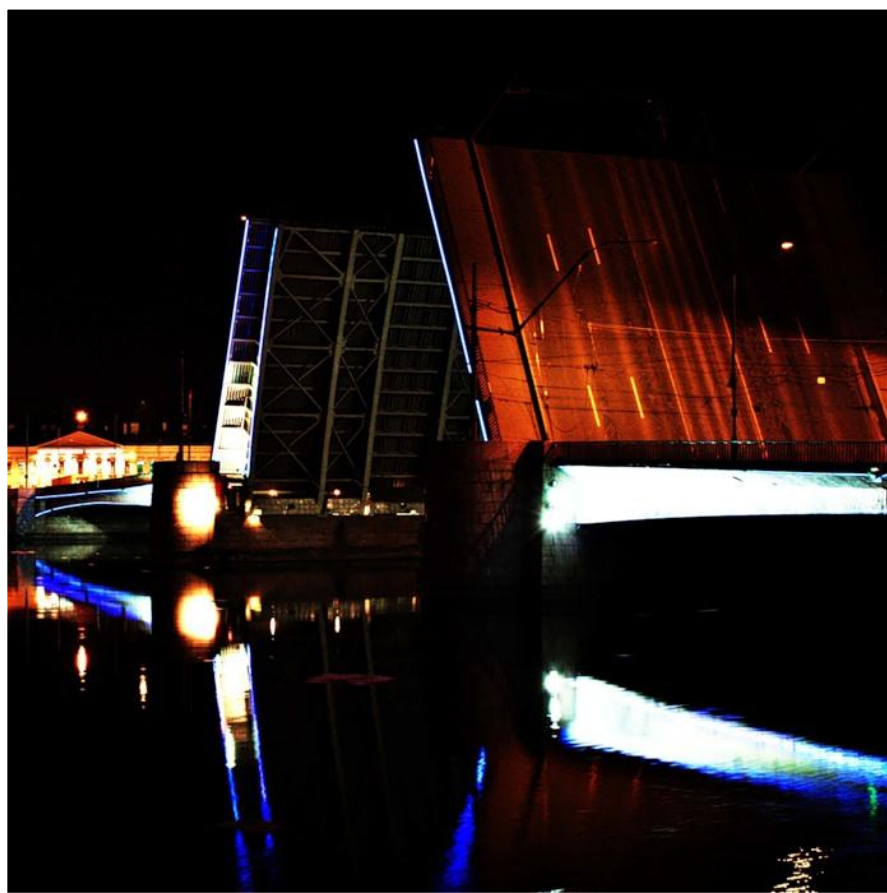
## ДВОРЦОВЫЙ МОСТ

Дворцовый мост - разводной чугунный мост через Неву, построенный в 1916 году. Соединяет центральную часть города (Адмиралтейский остров) с Васильевским островом.



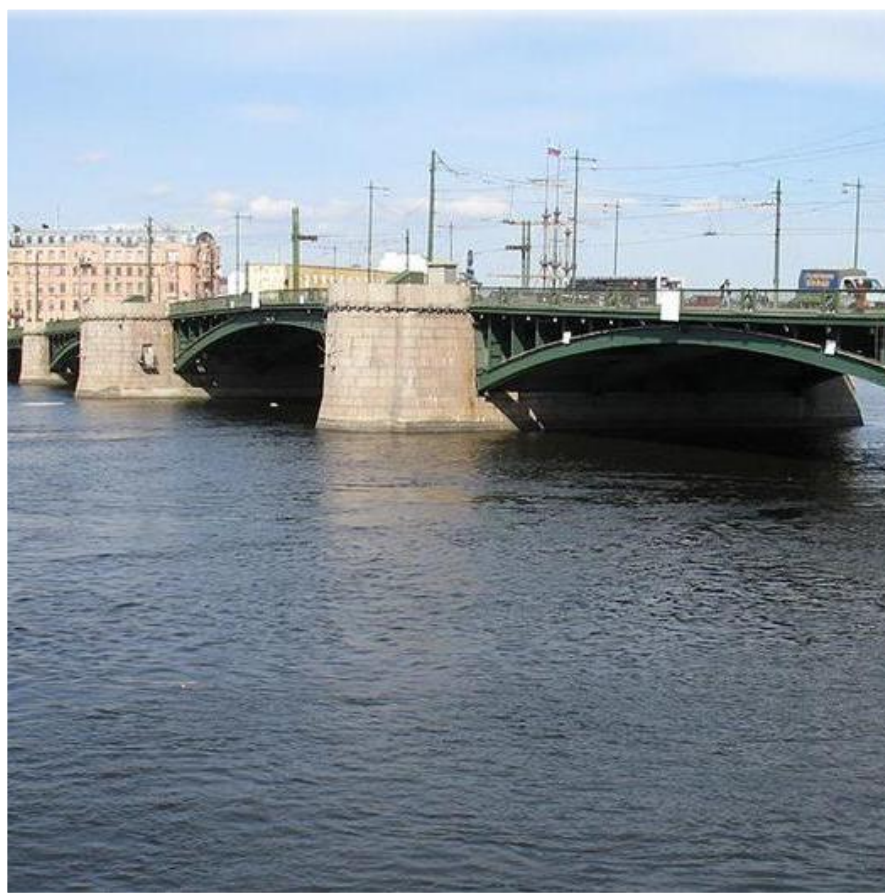
## МОСТ АЛЕКСАНДРА НЕВСКОГО

Мост Алекса́ндра Не́вского — мост через Неву в Санкт-Петербурге. Назван в честь новгородского князя Александра Невского. Соединяет площадь Александра Невского (окончание Невского проспекта) и Заневский проспект.



## ТУЧКОВ МОСТ

Тучков мост через Малую Неву соединяет 1-ю линию Васильевского острова с Большим проспектом Петроградской стороны. Рядом находится метро Спортивная и крытый стадион Юбилейный.



## БИРЖЕВОЙ МОСТ

Биржевой мост через Малую Неву соединяет Васильевский остров с Петроградской стороной.

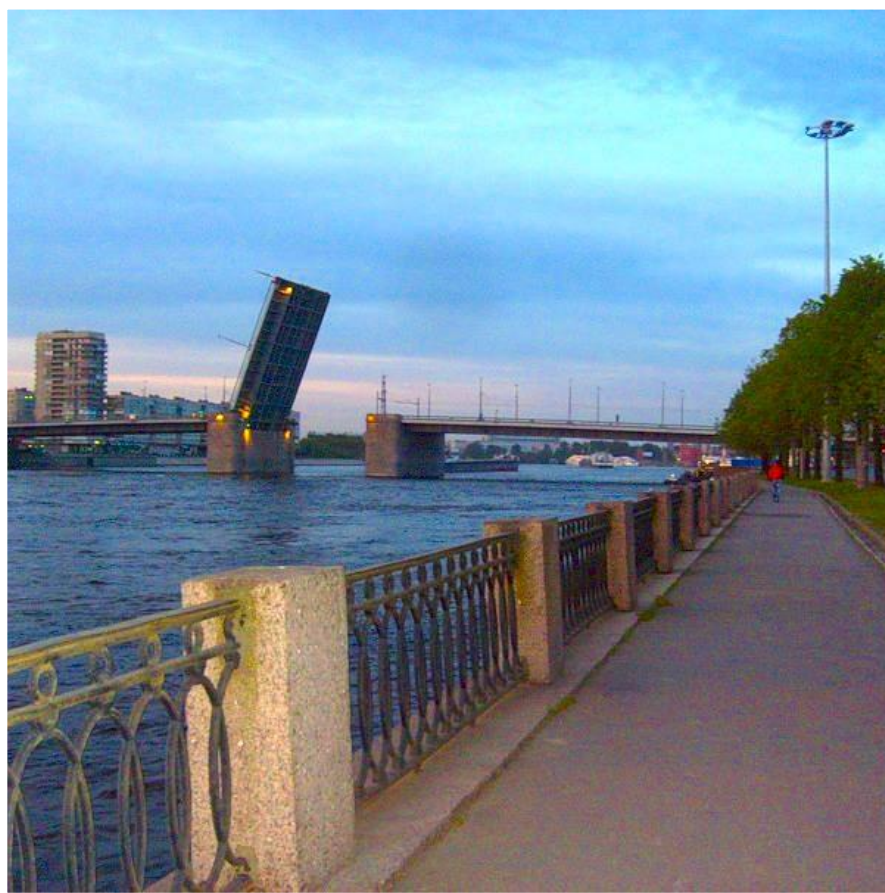
На Васильевском мост выходит на Биржевую площадь, к Ростральным колоннам, а с другой стороны на Мытнинскую набережную, которая доходит до Петропавловской крепости.



## БЛАГОВЕЩЕНСКИ Й МОСТ

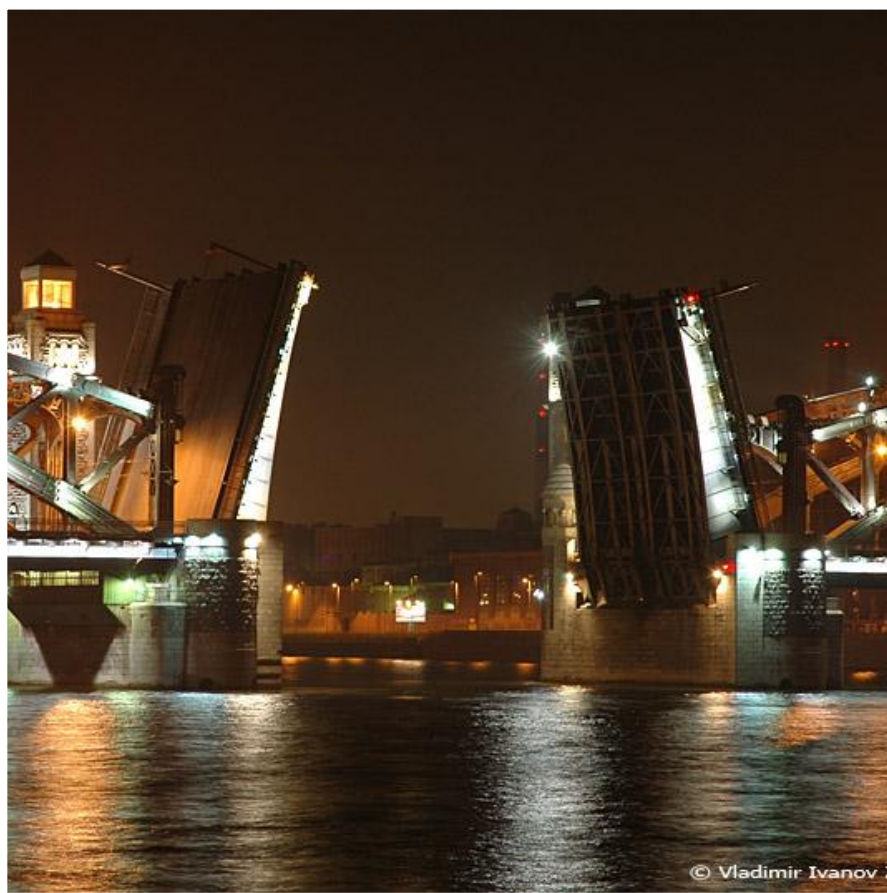
Благовещенский мост - первая в Санкт-Петербурге постоянная переправа через Большую Неву. В 1850 соединил Васильевский остров с Английской набережной. Мост считается границей между рекой Невой и началом Финского залива — Невской губой.





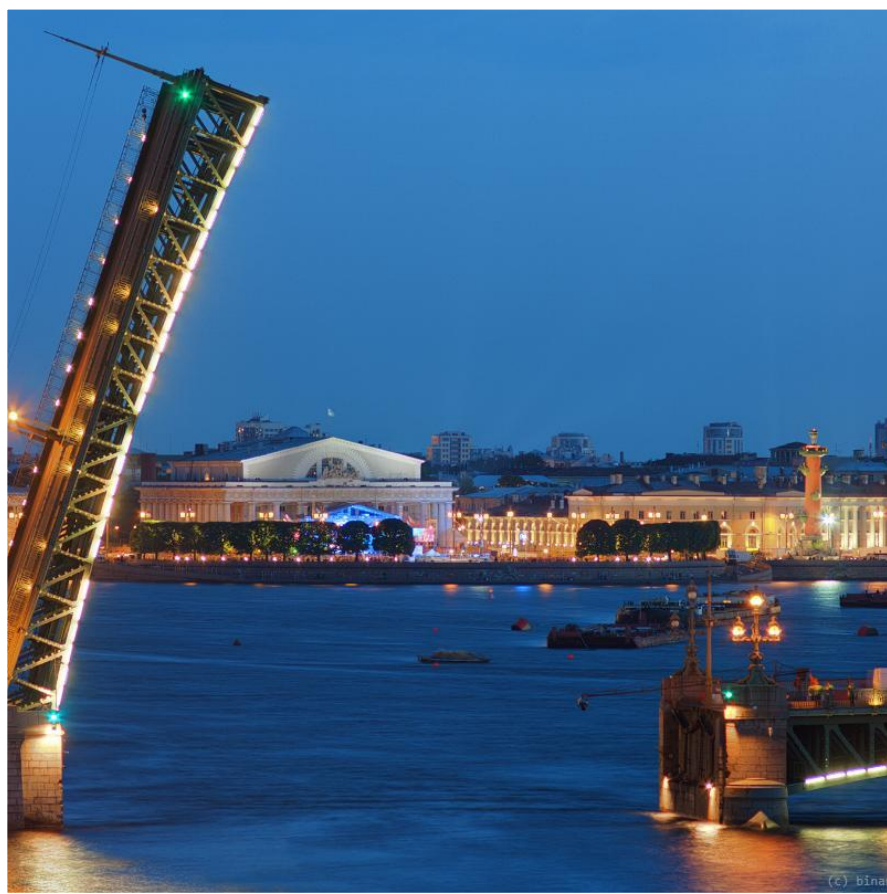
## ВОЛОДАРСКИЙ МОСТ

Володарский мост - самый незаменимый мост в Петербурге. Володарский мост через Неву расположен в створе Ивановской и Народной улиц. Назван в честь революционного деятеля В. Володарского



## МОСТ ПЕТРА ВЕЛИКОГО

Мост Петра Великого соединяет район Малая Охта и исторический центр Петербурга. Необходимость его строительства возникла, когда на Охте стали появляться промышленные предприятия



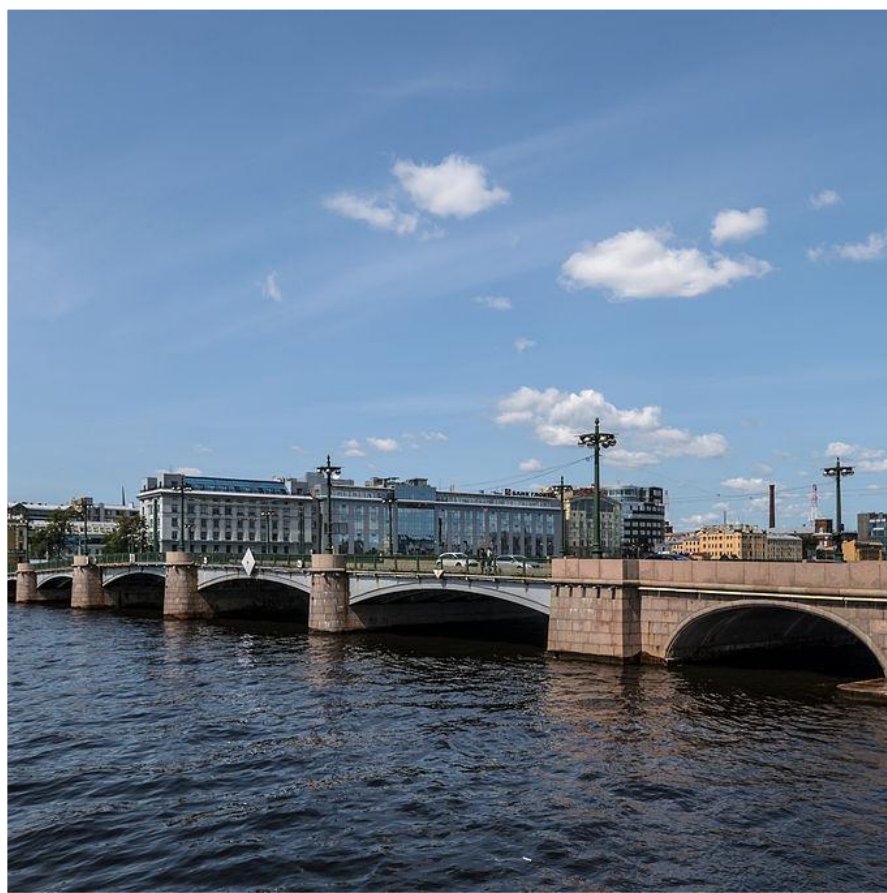
## КАМЕНООСТРОВСКИЙ МОСТ

Каменноостровский мост, известный в просторечье, еще как Бетанкуровский, соединяет собой Каменный и Аптекарский острова, по трассе Каменноостровского проспекта. Наряду с Ушаковским, Каменноостровский мост образует транзитную переправу не только с Петроградской стороны, но и с Васильевского острова



## ЛИТЕЙНЫЙ МОСТ

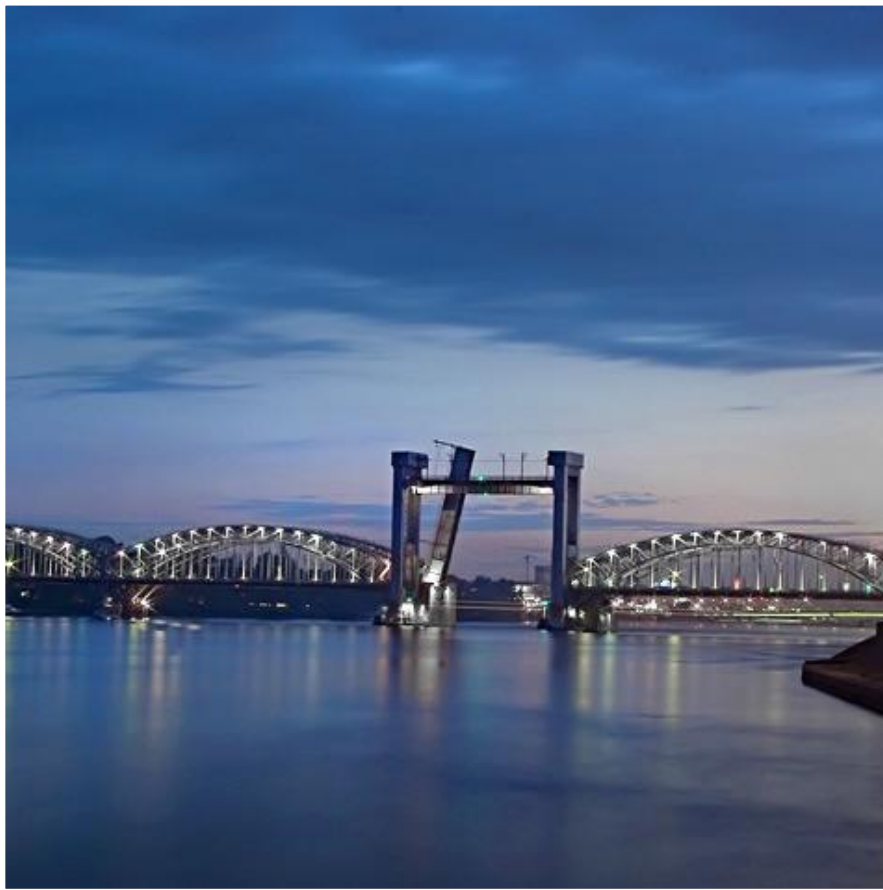
Литейный мост — разводной мост через Неву в Санкт-Петербурге. Соединяет центральную часть города с Выборгской стороной. Второй постоянный мост через Неву.



## САМПСОНИЕВСКИЙ МОСТ

Сампсониевский мост, бывший с 1918 по 1991 годы мостом Свободы, расположен через Большую Невку Санкт-Петербурга. Свое название данный мост получил от Сампсониевского собора, который находится неподалеку, на Выборгской стороне.

# ФИНЛЯНДСКИЙ ЖЕЛЕЗНОДОРОЖНЫЙ МОСТ



Финляндский железнодорожный мост Санкт-Петербурга является важным стратегическим объектом и дублирующим звеном железнодорожной трассы Северо-Запада нашей страны. Он связывает собой оба промышленных берега Питера и располагается на один километр выше по течению от моста Александра Невского. Общая длина моста достигает 1130 метров (с набережными подходами и пристройками). Длина русловой части 514 м.