

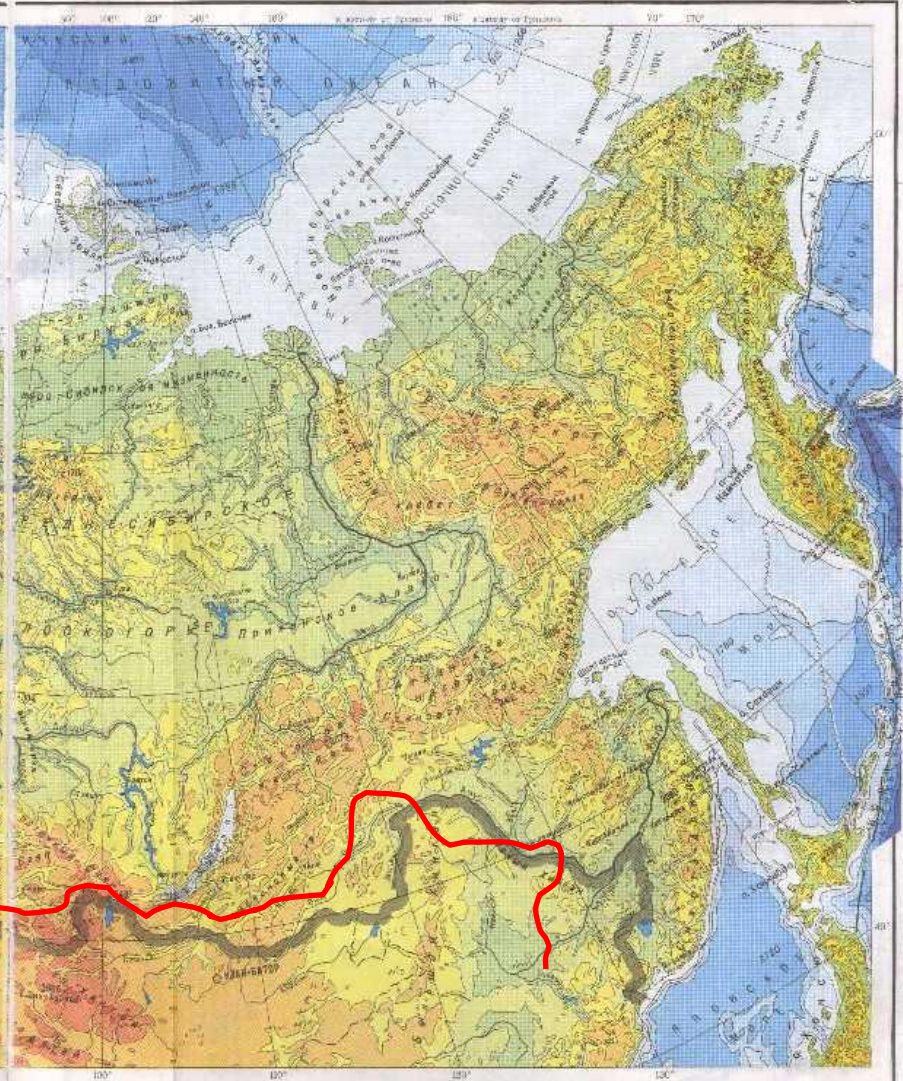
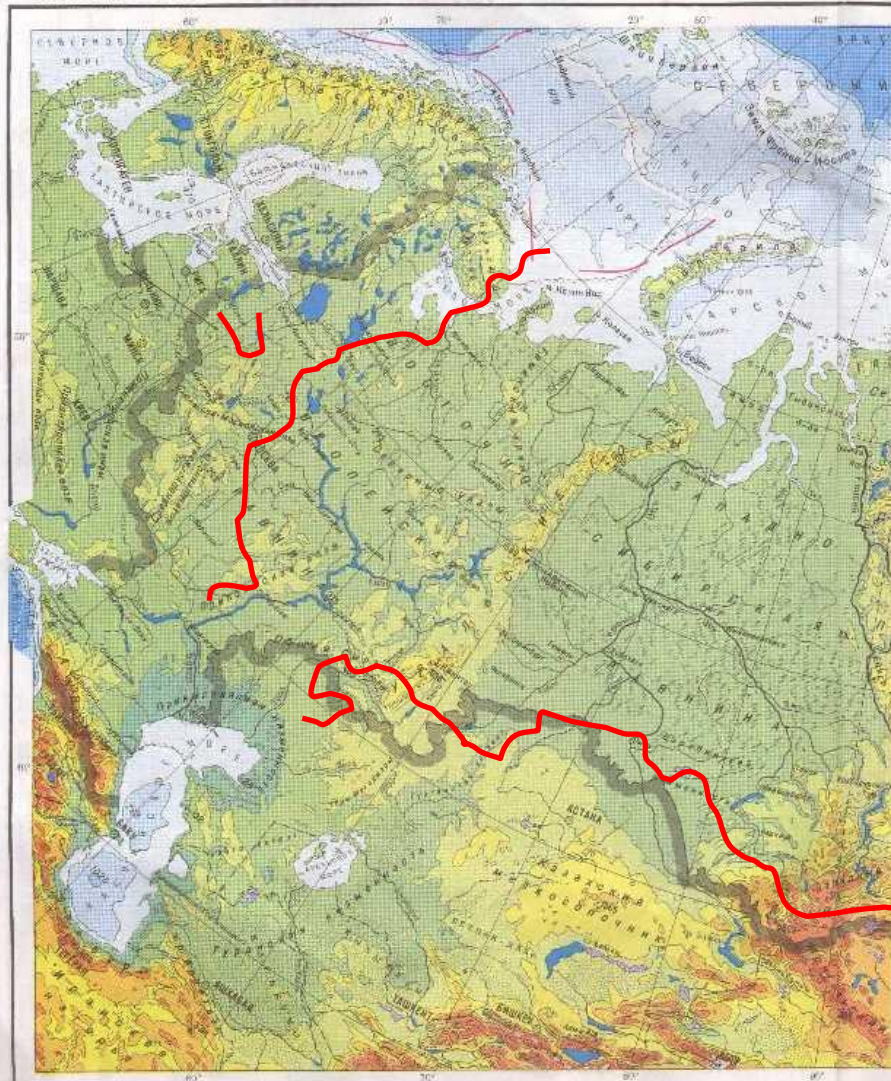
# ПОВЕРХНОСТЬ НАШЕГО КРАЯ

МБОУ «Терволоовская ООШ»  
Учитель начальных классов  
Стадницкая Зоя Александровна.

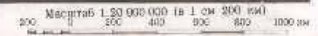


# Физическая карта России

14 ФИЗИЧЕСКАЯ КАРТА



15



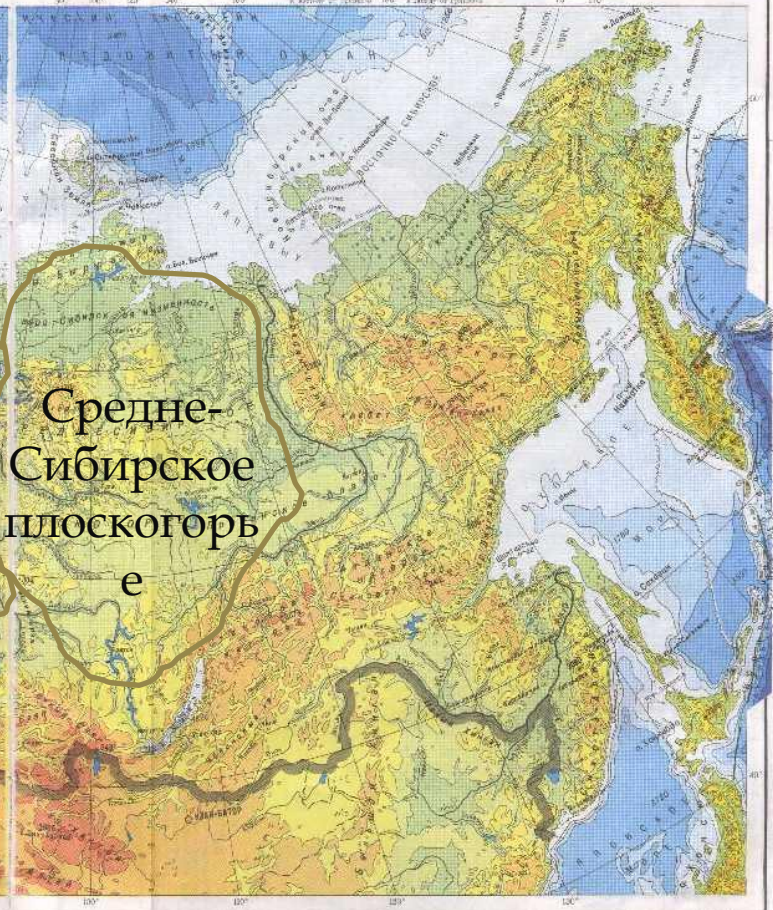


# Равнины России

14 ФИЗИЧЕСКАЯ КАРТА



15





# Холмистая равнина

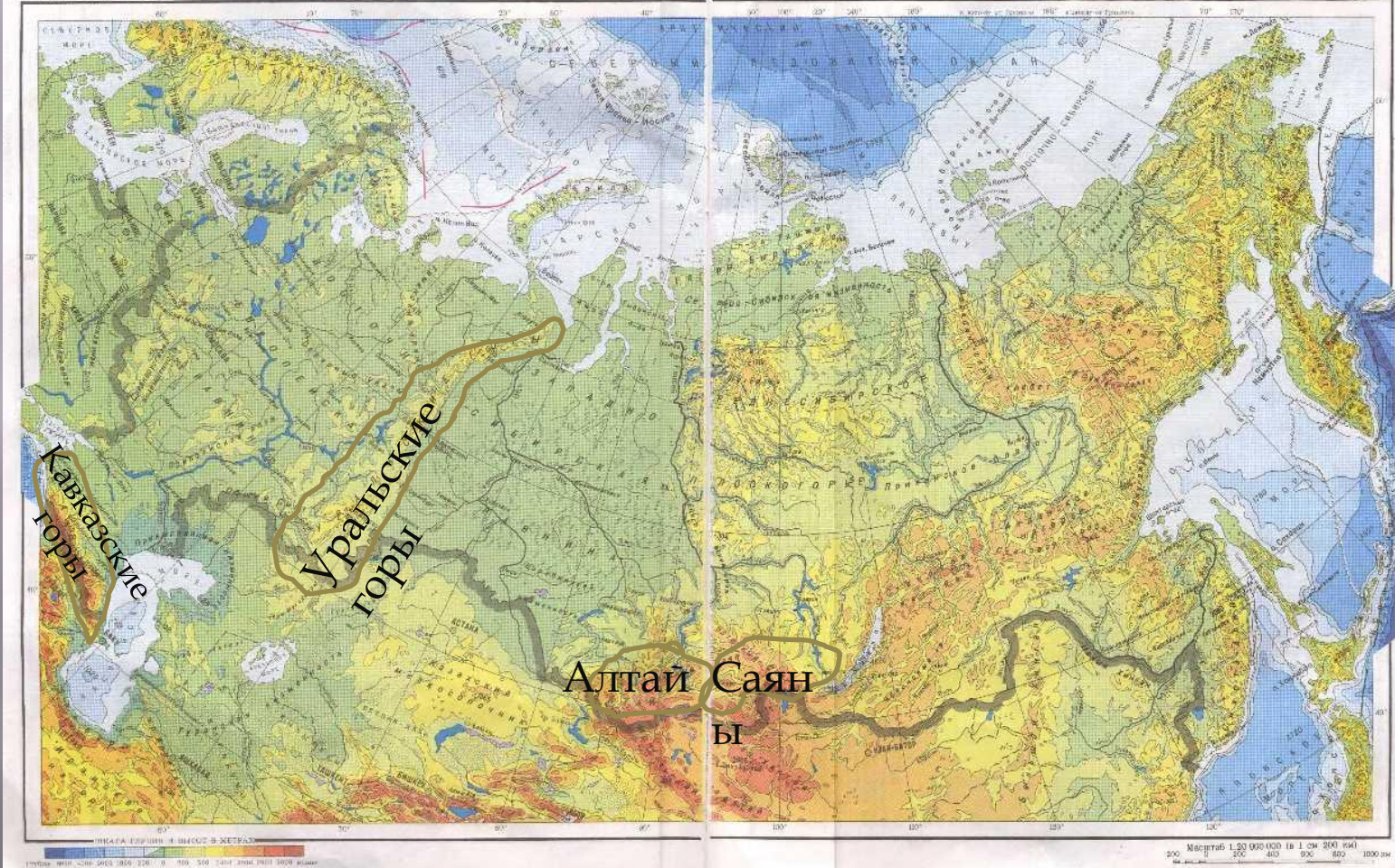




# Горы России

14 ФИЗИЧЕСКАЯ КАРТА

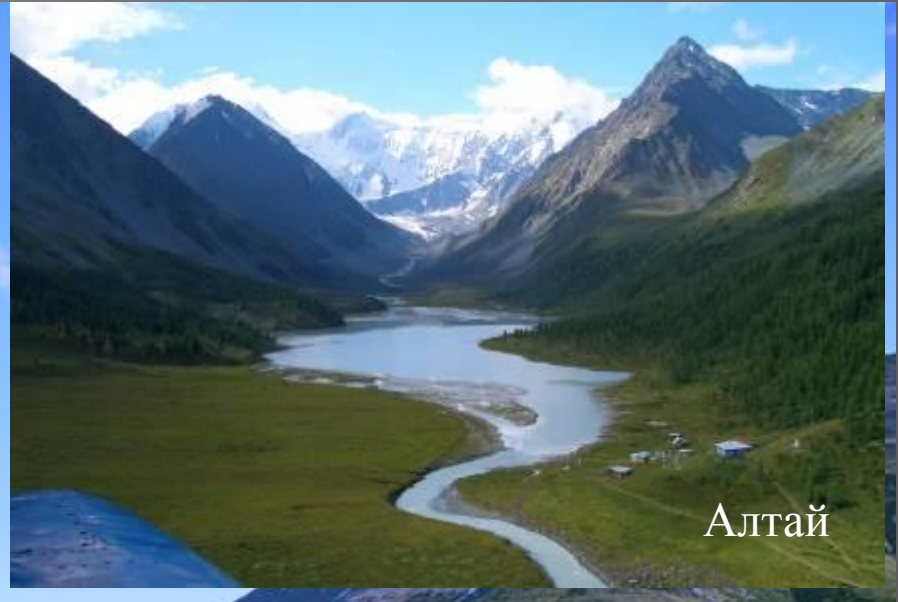
15







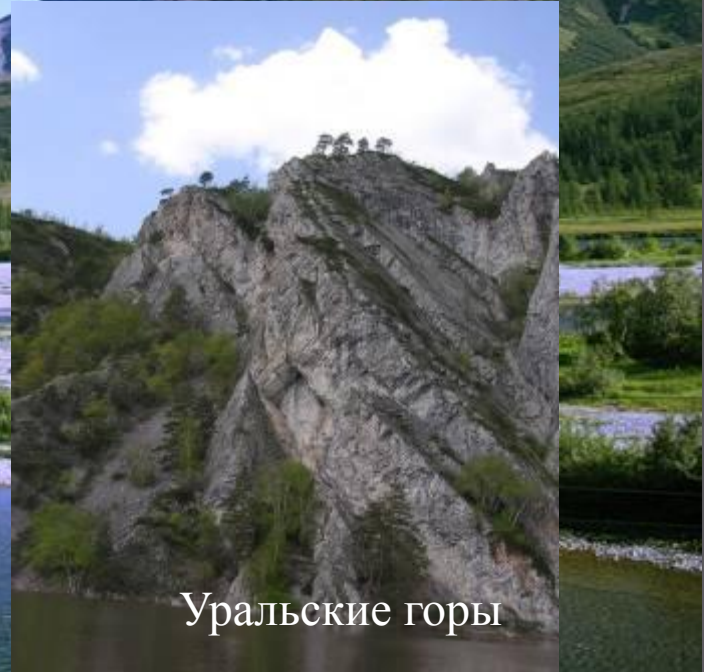
Саяны



Алтай



Кавказские горы



Уральские горы

# Как люди используют поверхность нашего края?

- Строят города, сёла
- Прокладывают дороги
- Обрабатывают землю







# Боль природы





# Овраг



КРУТЫЕ, ОСЫПАЮЩИЕСЯ  
СКЛОНЫ

# Балка



ПОЛОГИЕ СКЛОНЫ,  
ПОРОСШИЕ ТРАВой,  
КУСТАРНИКАМИ И  
ДЕРЕВЬЯМИ



# Как образуется овраг и балка?

- ▣ Образование **оврага** начинается с маленькой рытвины, бороздки на поверхности почвы. Потоки талой и дождевой воды размывают её, и поэтому овраг постепенно увеличивается.
- ▣ Со временем (через много лет) склоны оврага становятся пологими, зарастают травой, кустарниками, деревьями. Овраг перестаёт увеличиваться. Так он превращается в **балку**.



Одной из причин  
образования оврагов  
является **неправильная  
распашка земель !**





# Как правильно распахивать почву на склонах?



ПРОВОДИТЬ ВСПАШКУ  
МОЖНО ТОЛЬКО ПОПЕРЕЁК СКЛОНОВ.



# Борьба с оврагами?

- ▣ Маленькие рытвины закапывают, сеют траву.
- ▣ Поперек небольшого оврага ставят низкие плетни из ивовых кольев и прутьев. Со временем колья укрепляются и образуют надежный живой заслон для потоков воды.
- ▣ По краям и склонам оврага сажают деревья и кустарники.



# Карьер





# Как можно использовать заброшенный карьер?

ЗАСЫПАТЬ КАРЬЕР И НА ЭТОМ МЕСТЕ УТРОИТЬ ПОЛЕ  
ИЛИ ПОСАДИТЬ ЛЕС

Можно превратить в пруд и разводить  
в нем рыбу

**Терриконы** – «горы», которые насыпали сами люди. Добывая полезные ископаемые, перерабатывая их, сваливали все отходы – пустую породу в кучу.



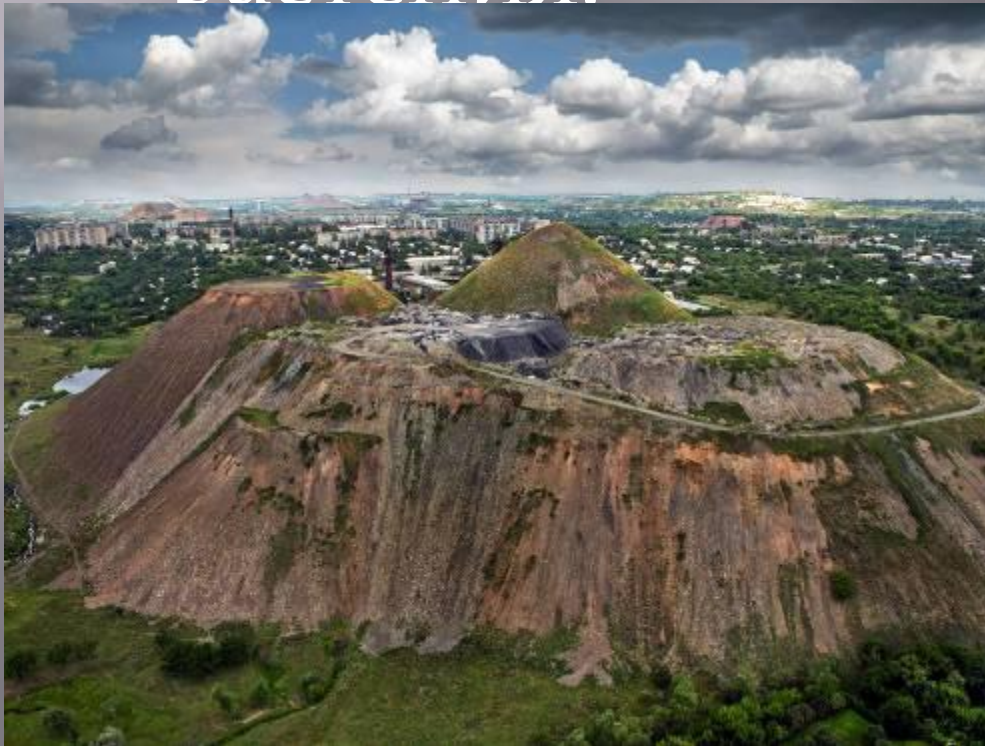
### Проблемы:

- ▣ Распространяют вокруг себя тучи пыли, (загрязняют воздух)
- ▣ Загораются (распространяют едкий дым)
- ▣ Отравляют почву и водоёмы (после дождей стекает загрязненная вода)



# Меры борьбы с терриконами

- ▣ Терриконы выравнивают, привозят почву и высаживают растения.



- ▣ Извлекают из пустой породы терриконов ценные вещества.