



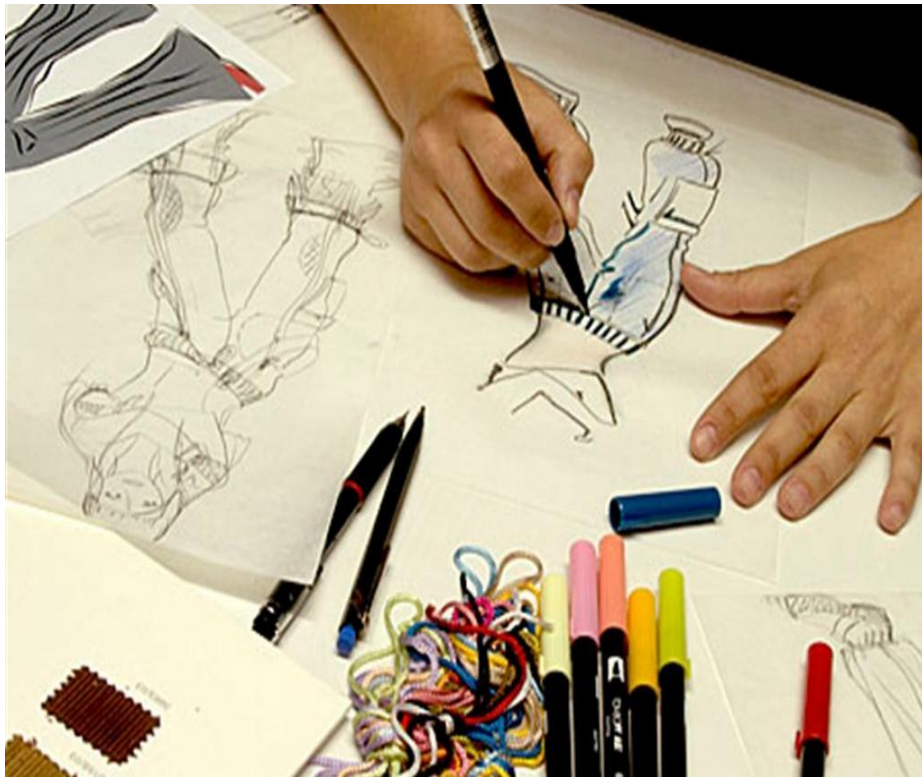
Материал к беседе о профессиях

Выполнила:

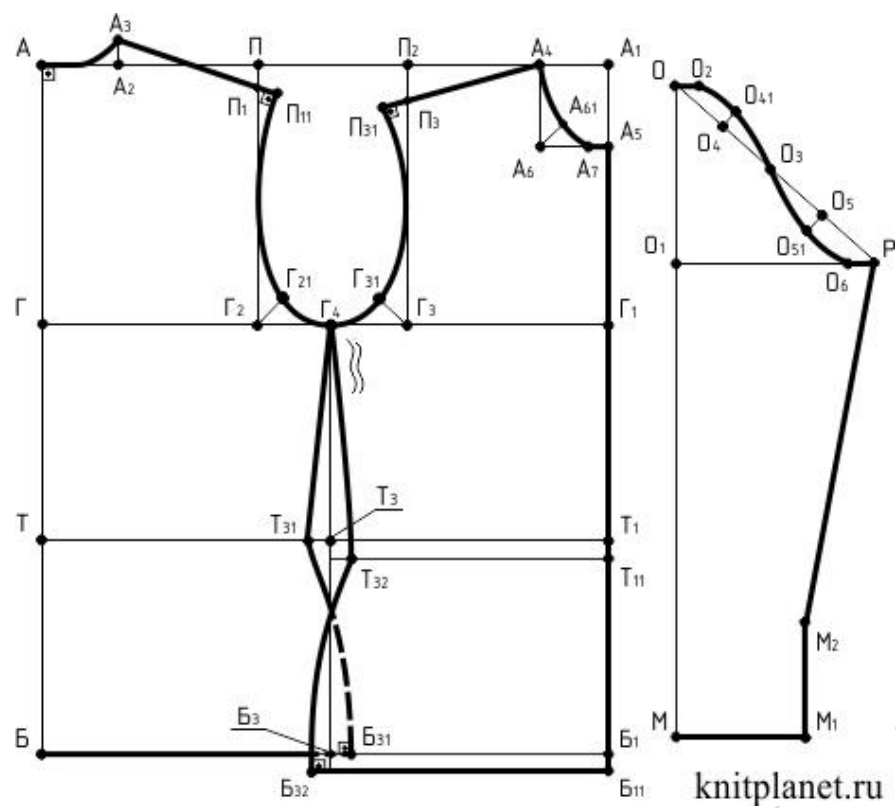
**воспитатель детского сада №26
«Ёлочка»**

Балакина Елена Викторовна

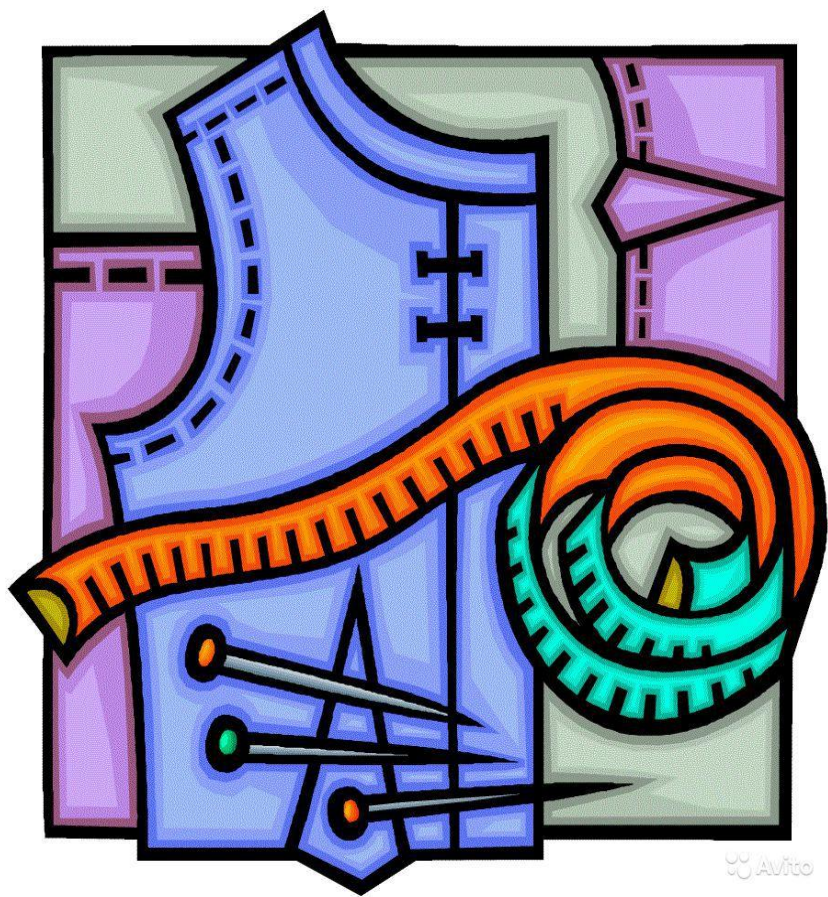
Модельер -это изобретатель. Без этой профессии не возможна работа ателье. Он воплощает в жизнь творческие идеи и замыслы, создает эскизы (рисунки), новые модели - современные, удобные, красивые. Модельер организует показы, выставки модной одежды, подбирает материалы для одежды.



Закройщик - снимает мерки, сантиметром. Записывает все размеры. Рисует выкройку на бумаге. Вырезает бумажную выкройку.



Затем он переносит бумажную выкройку на ткань. Специальными иголочками или булавками выкройку прикалывают к ткани, обводит ее мелом и вырезает. Раскраивает ткань. Таким образом, закройщик измеряет и вырезает детали модели.



Когда выкройка изделия готова, за дело берётся швея. Она смётывает, сшивает выкройки, чтобы получилось готовое изделие. Делает примерку.



Затем все детали нужно прошить на швейной машинке. Швейная машинка это механизм, который выполняет сложные операции по обметке изделия, сшиванию деталей одежды. На ткани после машинки появилась ровная строчка из ниток. На швейной машинке строчки могут быть и зигзагом обработаны, для того чтобы ткань не распускалась



Модельер, закройщик, швея потрудились на славу.

