

ЕСЛИ МНЕ ПОДАРЯТ ЛОДКУ ЗАХОДЕР





ЛОДК

а

Лодка - это речное гребное (иногда парусное или моторное)
судно



ЯЛИ

К

ЯЛИК - небольшая шлюпка с одной или двумя парами вёсел



ГИЧКА

ГИЧКА - лёгкая быстроходная парусно-гребная шлюпка с 6 - 10 распашными вёслами, острым носом.

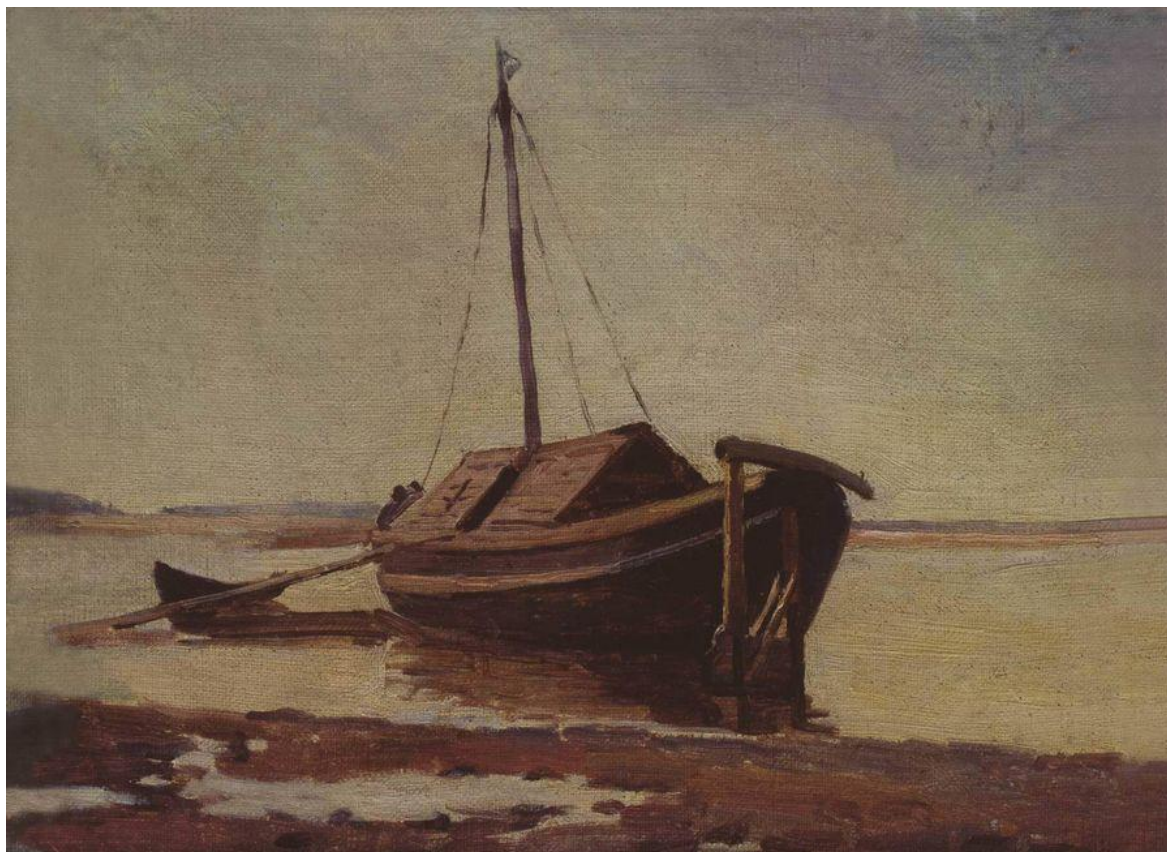
а



самоход

ка

Самоходка – это транспортное судно с двигателем



барк

Барка - Речное деревянное ^анесамоходное судно с отвесными бортами



байдарк

Байдарка - Легкая узкая спортивная лодка с закрытыми носом и кормой, приводимая в движение двухлопастным веслом.



ДЖОНК

Джонка — традиционное китайское и японское парусное судно для плавания по рекам и вблизи морского побережья



кате

Катер – это универсальное транспортное средство.

р



ЯХТ

Яхта это судно, оснащённое парусами или механическим двигателем, предназначенное для прогулок, туризма или спорта.



ПЛОСКОДОН

Плоскодонка – это лодка с плоским **дном**



кая

Небольшая лодка с двумя веслами, используемая народами, живущими по побережью Северного Ледовитого океана.

К



кано

каное - лодка индейцев Сев. Америки из целого ствола дерева или деревянный каркас, обтянутый кожей; с однолопастными веслами



БОТИ

Ботик - это дубовая шлюпка с полными, почти круглыми сверху обводами носа и кормы

К



плот

Плот — конструкция для плавания, из связанных совместно брёвен или стеблей камыша, тростника, скрученных в пучки.



катамара

Катамаран это прогулочный вид транспорта

н



оморочк

Оморóчка — русскоязычное название лодки, традиционно используемой малыми коренными народами Дальнего Востока — нанайцами и удэгейцами. Нанайцы использовали два типа лодок: Нос и корма **оморочек** имели одинаковые очертания, что позволяло не разворачивать лодку.



сампа

Сампан - Китайская дощатая плоскодонная лодка, иногда с навесом.

Н



ШЛЮПКА

Шлюпка - Гребная, парусная или моторная лодка с прочным широким корпусом.

а



душегубк

Душегубка - узкая неустойчивая лодка (разговорное)

а



ГОНДОЛ

Гондола - традиционная венецианская гребная лодка. Исторически являлась главным средством передвижения по каналам города, в настоящее время служат для развлечения многочисленных туристов.



вельб

Вельбот - быстроходная, относительно узкая, 4/8-вёсельная шлюпка с острыми образованиями носа и кормы.



пирог

ПИРОГА — - лодка индейцев Юж. Америки - деревянный каркас, обтянутый корой или шкурами.

