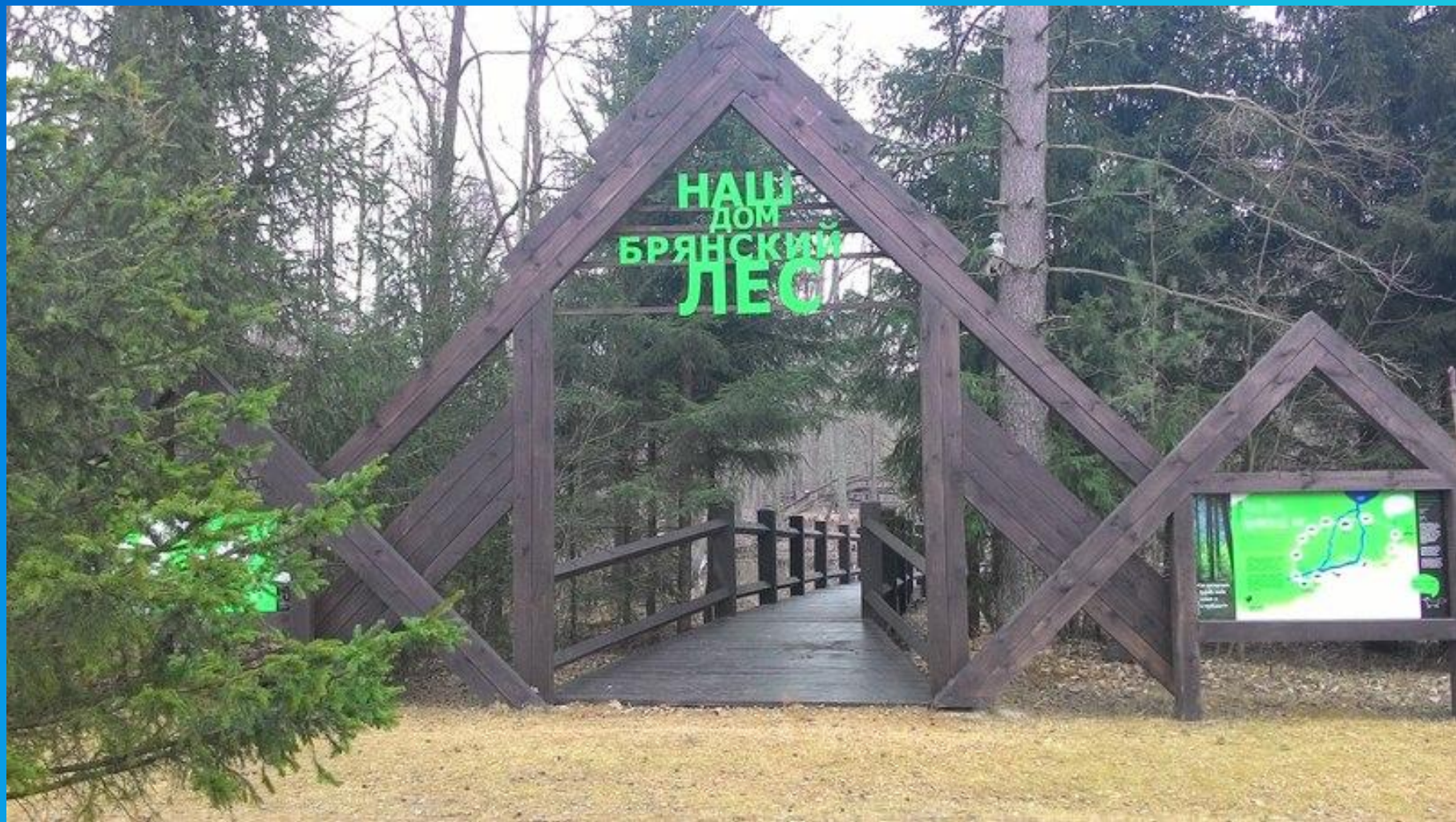


Заповедник «Брянский лес»



Цели исследования

- формирования знаний о природе Брянского края и о роли заповедника в решении экологической проблемы

Задачи

- изучить и исследовать растительный, животный мир, климат и рельеф заповедника “Брянский лес”
- узнать о трудностях в работе заповедника
- изучить работу коллектива учреждения

Методы исследования:

- интервью
- опрос
- поиск информации в доступных источниках

Когда и для чего создавался заповедник?



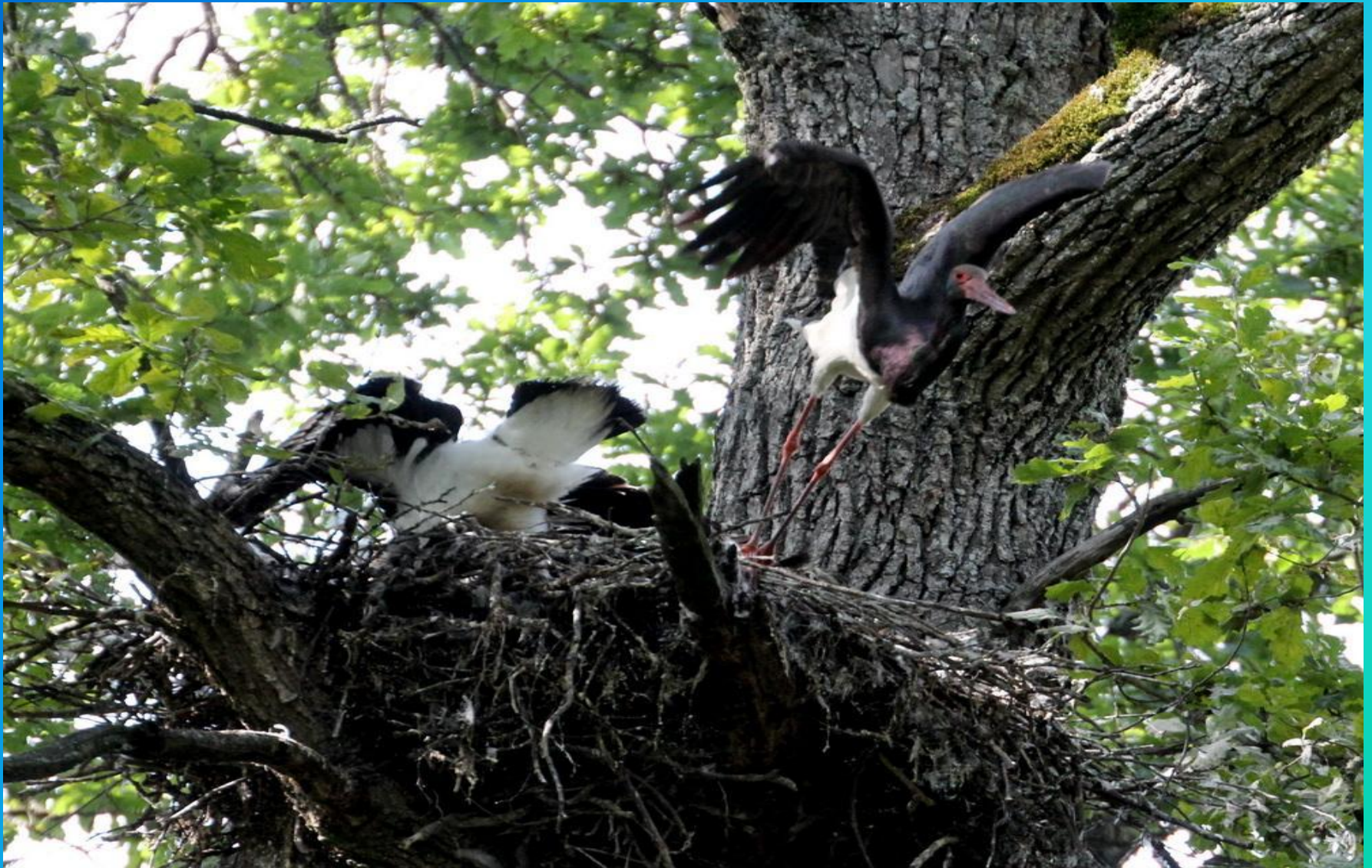
- На участках, подвергавшихся интенсивной эксплуатации, задача заповедника - восстановление коренных



- Восстановление типичного природного комплекса края в результате деятельности заповедника обеспечит водоохранную роль для бассейна р. Десны, что будет иметь всесторонне народнохозяйственное значение



- Сохранение промысловых видов для окружающих районов области



Природа заповедника