

Окружающий мир

3 класс



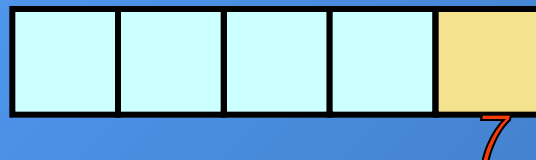
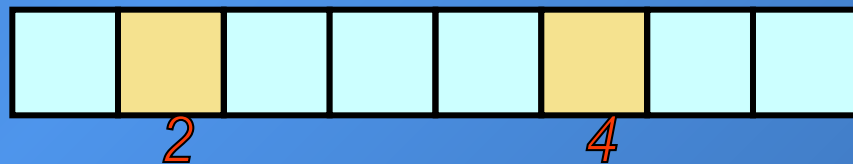
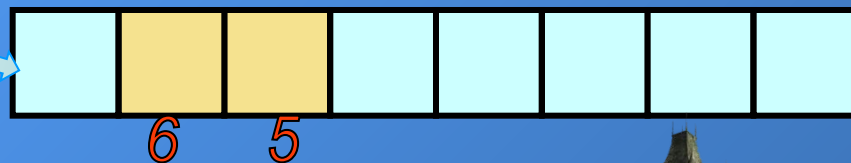
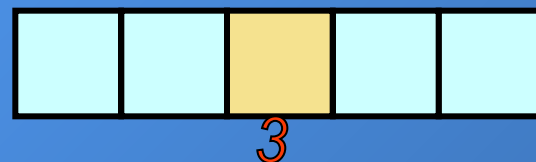
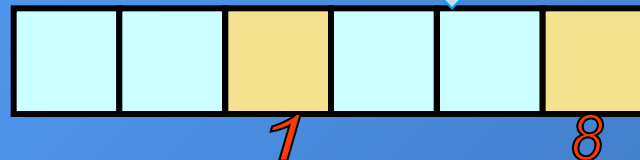
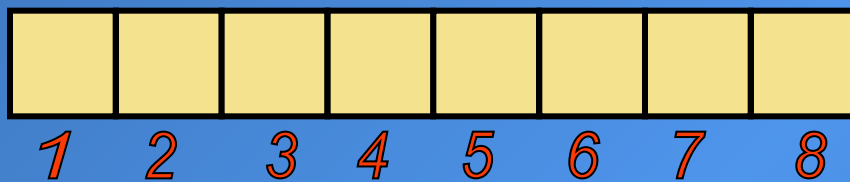
Что такое Бенилюкс?
(3 часть)



Закончи предложение

- Часть света, в которой расположены страны Бенилюкс – это *Европа* .
- Официальное название Голландии - *Нидерланды* .
- Государство и столица, носящие одно имя *Люксембург* .
- Жители Амстердама очень любят передвигаться на *велосипедах* .
- Один раз в два года в Брюсселе на Центральной площади расстилают великолепный ковёр из *цветов* .

Криптограмма

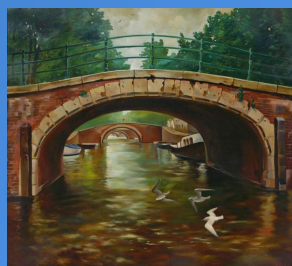


Криптограмма



Б	Е	Н	И	Л	Ю	К	С
1	2	3	4	5	6	7	8

Р	У	Б	Е	Н	С
		1			8



К	А	Н	А	Л
		3		



Т	Ю	Л	Ь	П	А	Н	Ы
	6	5					



М	Е	Л	Ь	Н	И	Ц	А
	2				4		

З	А	М	О	К
				7



МОЛОДЦЫ!



Автор презентации
учитель начальных классов
Онегина Г.В.