

ДЕРЕВО В ЖИЗНИ ЧЕЛОВЕКА.

Окружающий мир.
План-конспект урока в 3 классе по
учебнику О.Т. Поглазовой
(УМК «Гармония»)

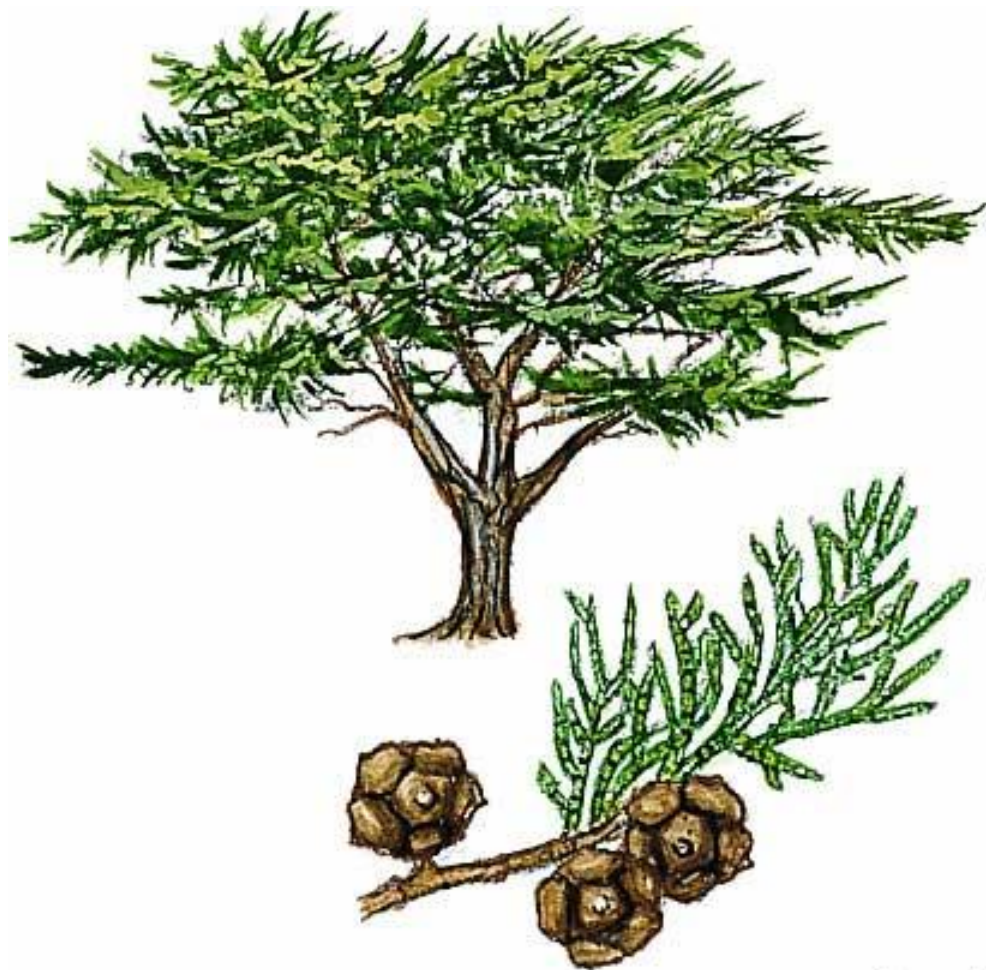
МОУ «СОШ с. Липовка»
Стаханова Любовь Николаевна



дуб



КИПАРИС



Wendy Smith

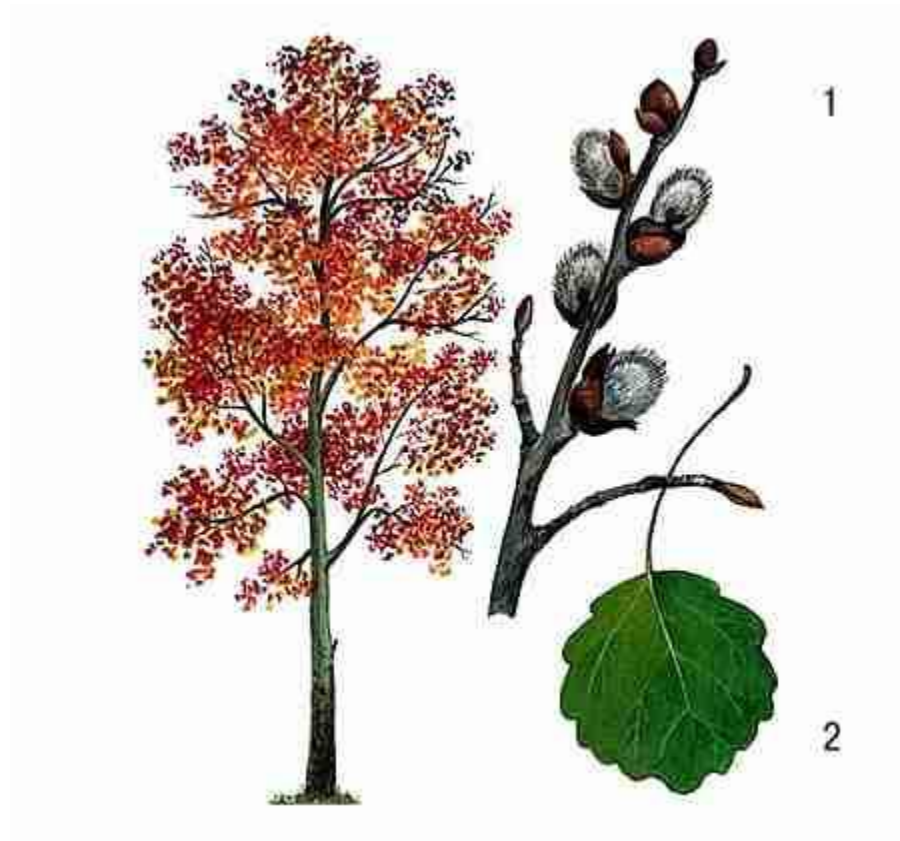
ЕЛЬ



ИВА



ОСИНА



ПО КАКОМУ ПРИЗНАКУ РАСПРЕДЕЛЕННЫ РАСТЕНИЯ?

- ель
- сосна
- лиственница
- пихта
- кедр
- можжевельник
- клён
- берёза
- ольха
- липа
- дуб
- осина

ЛИСТВЕННЫЕ ДЕРЕВЬЯ.

- 1. клён
- 2. берёза
- 3. ольха
- 4. липа
- 5. дуб
- 6. осина

ЛИПА



ОЛЬХА



Wendy Smith

ХВОЙНЫЕ ДЕРЕВЬЯ.

- ⦿ ель
- ⦿ сосна
- ⦿ лиственница
- ⦿ пихта
- ⦿ кедр
- ⦿ можжевельник

МОЖЖЕВЕЛЬНИК



ЛИСТВЕННИЦА



ДЕРЕВЬЯ - ДОЛГОЖИТЕЛИ.

Дуб	2 000 лет
Кипарис	2 000 лет
Липа	1 000 лет
Кедр	500 - 1 000 лет
Клён	500 лет

ЛЮБИМОЕ ДЕРЕВО.



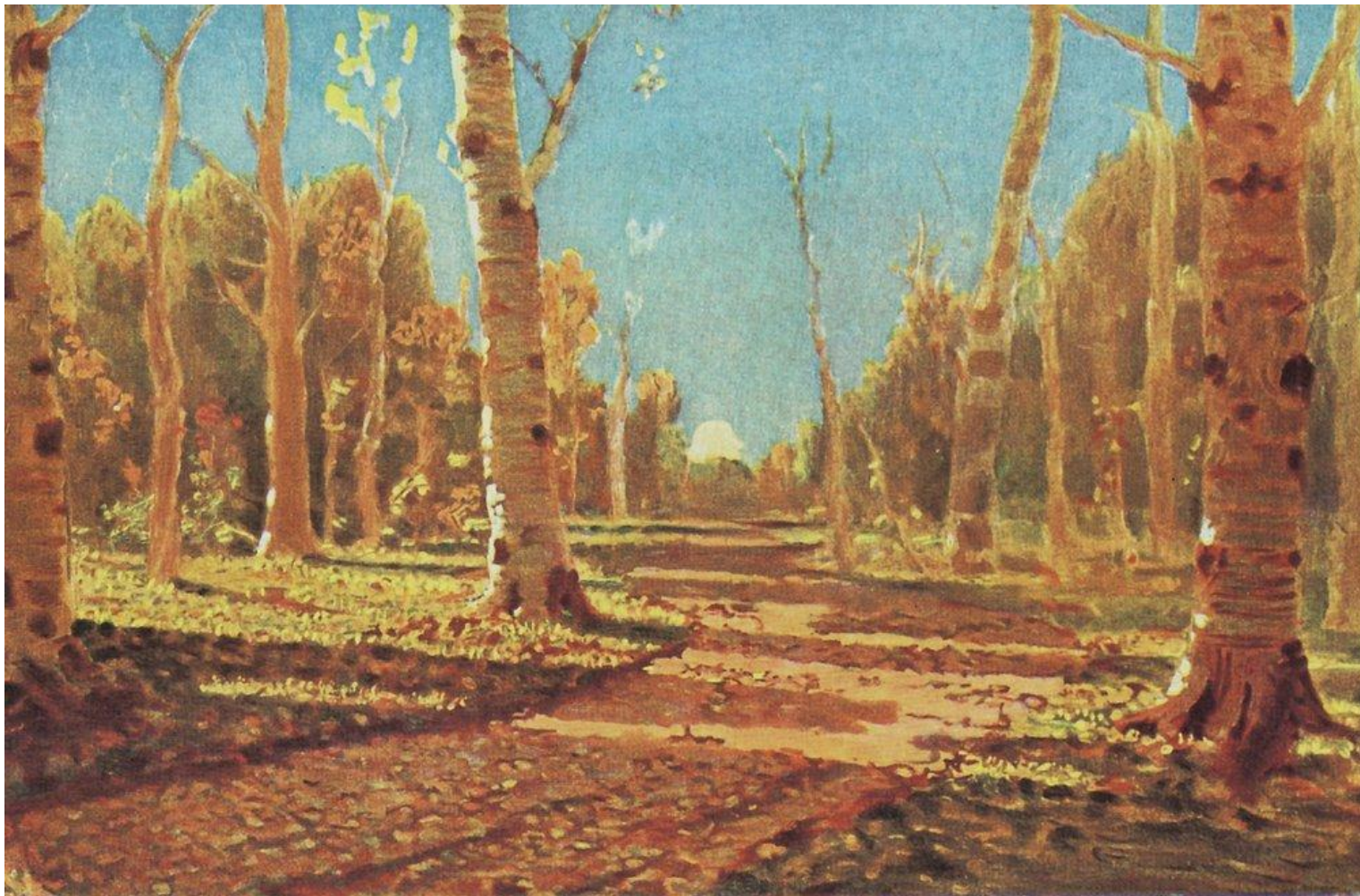
Белая береза
Под моим окном
Принакрылась
снегом,
Точно серебром.

На пушистых
ветках
Снежною каймой
Распустились кисти
Белой бахромой.

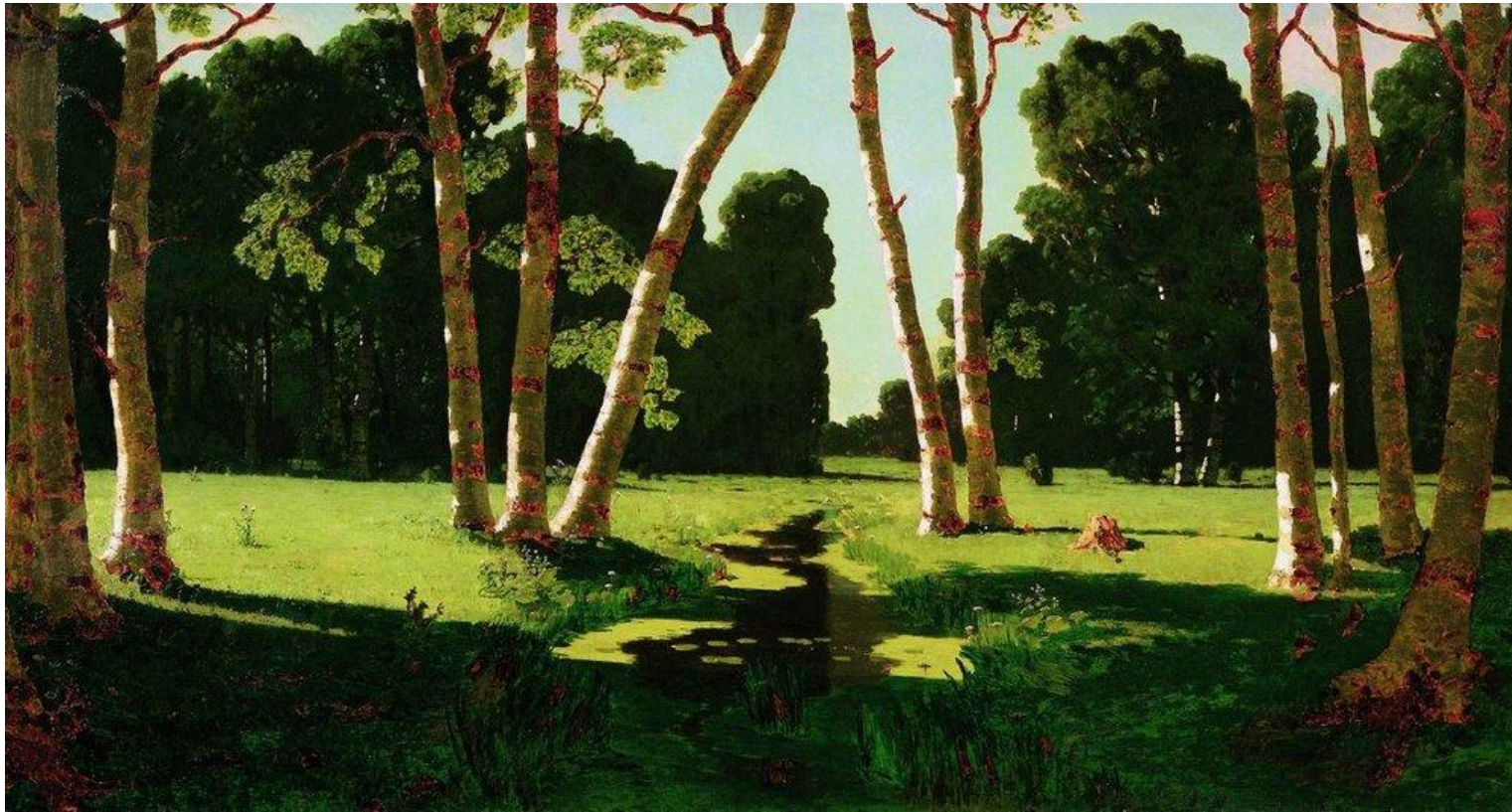
А. И. КУИНДЖИ



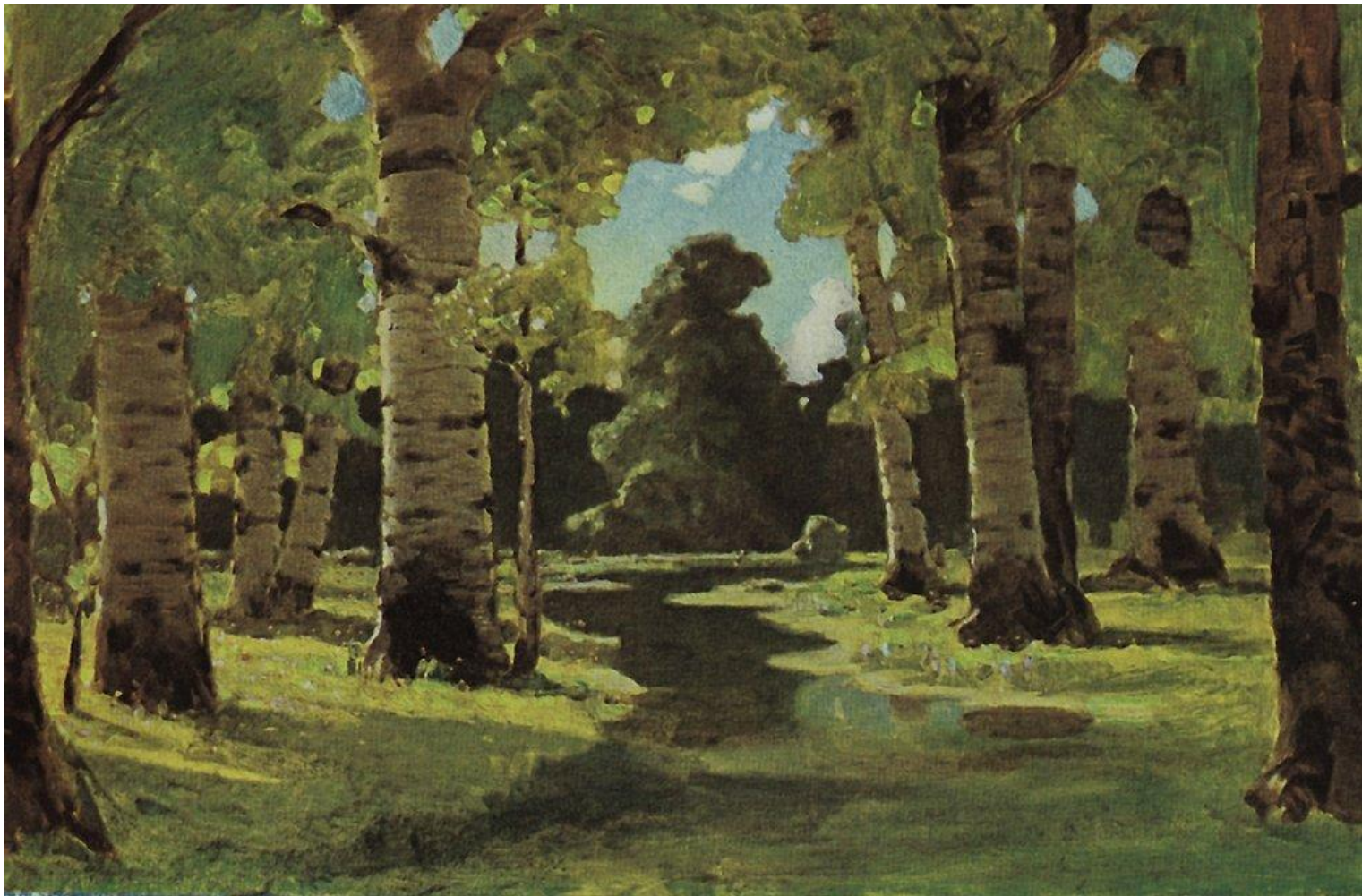
БЕРЕЗОВАЯ РОЩА.



БЕРЕЗОВАЯ РОЩА.



БЕРЕЗОВАЯ РОЩА.



ДЕЛАЕМ ВЫВОД:

**Какое значение
имеет дерево в
жизни человека?**