

# **КУРСОВАЯ РАБОТА**

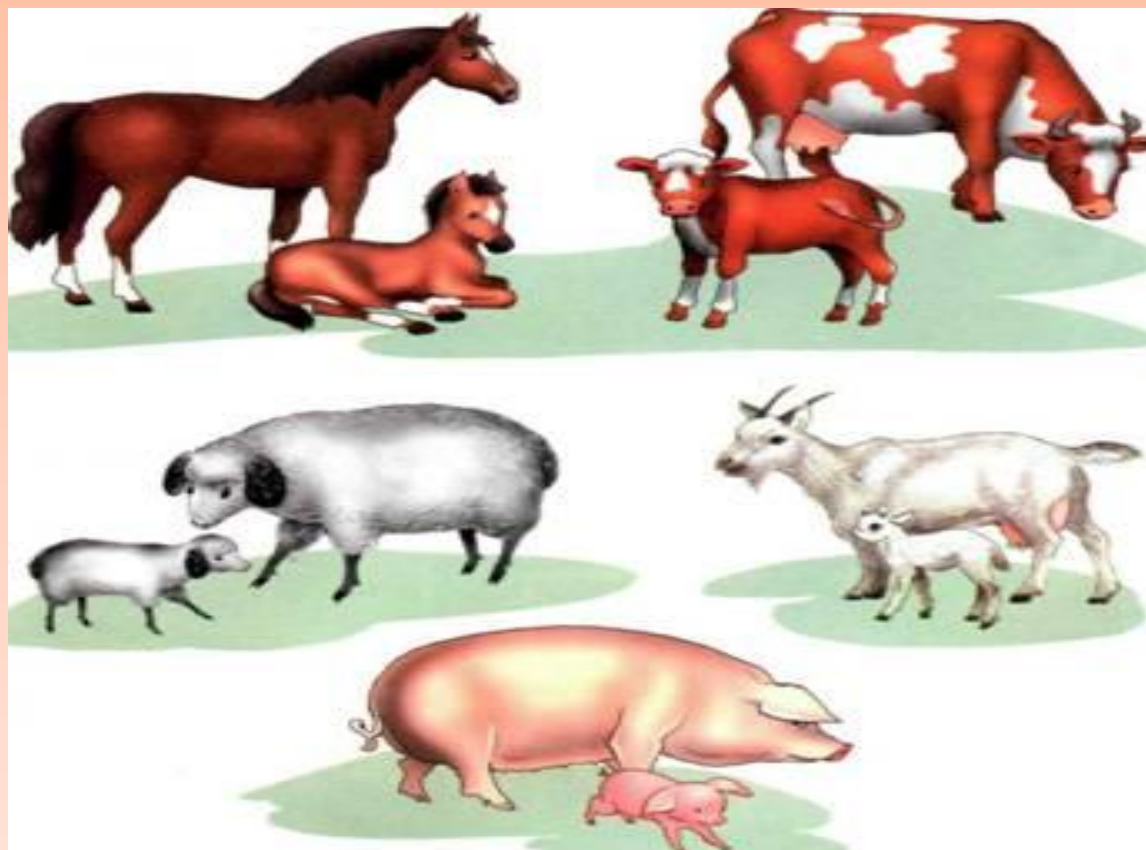
**ВОСПИТАТЕЛЯ МБДОУ №21**

**д. Лосня**

**ШЕСТУНКИНОЙ ЛЮБОВЬ АЛЕКСАНДРОВНЫ**

**г. Починок 2014**

# Домашние животные



# *Содержание*

***ПОТГАДЫВАННИЕ ЗАГАДОК***

***ПИГРА «КТО У КОГО»***

***ПИГРА «НАЗОВИ ЛАСКОВО»***

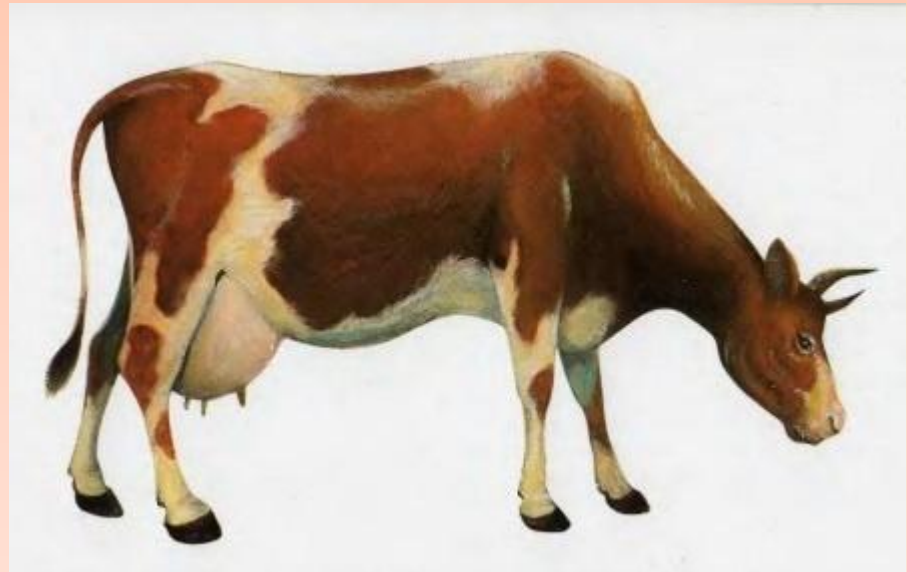
***ПОДВЕДЕНИЕ ИТОГОВ***



## ОТГАДЫВАНИЕ ЗАГАДОК:

Голодная мычит,  
Сытая жуёт,  
Всем ребятам  
Молоко даёт

Корова





Идёт, идёт, бородой трясёт,

Травки просит:

"Ме-ме-ме, дай-ка травки мне-е-е»

Коза





# Лошадка

*У меня большая грива,  
Ушки и копытца.  
Прокачу того игриво,  
Кто не побоится.  
Моя шёрстка гладка,  
Кто же я?...*



# петух

Ку-ка-ре-ку кричит он звонко,  
Хлопает крыльями громко-громко,  
Курочек верный пастух,  
Как зовут его?







## КОШКА

Мордочка усатая,  
Шубка полосатая,  
Часто умывается,  
А с водой не знается



# ИГРА «КТО У КОГО?»

*Детям нужно подобрать к домашним животным детенышей и назвать их.*

- ✓ У коровы – теленок (телята).
- ✓ У собаки – щенок (щенята).
- ✓ У кошки котенок – (котята).
- ✓ У лошади - жеребенок (жеребята).
- ✓ У козы – козленок (козлята).
- ✓ У свиньи – поросенок (поросята).
- ✓ У овцы – ягненок (ягнята).



# ИГРА С МЯЧОМ «НАЗОВИ ЛАСКОВО»

*Воспитатель: «Ребята, я буду бросать вам мяч и называть домашних животных. Вы должны называть этих животных ласково и бросить мяч обратно мне. Например, я скажу: «Кошка», а вы ответите – «Кошечка».*

- Коза – козочка
- Собака – собачка
- Овца – овечка
- Лошадь – лошадка
- Баран – барашек.



## Подведение итогов занятия.

Обобщающие вопросы по теме занятия.

- 1) - Кого мы сегодня изучали на занятии?
- 2) - Почему это животные?
- 3) - Почему это домашние животные?
- 4) - Какую пользу приносят домашние животные человеку?



## ИСТОЧНИКИ

□ЖУРНАЛ «ДОШКОЛЬНОЕ ВОСПИТАНИЕ»

□журнал «Обруч»

□Энциклопедия домашних животных для дошкольников.-М.:  
ЗАО «ОЛМА Медиа Групп» 2012 г

Иллюстрированная Энциклопедия домашних животных.  
Редакторы Рублев С., Феданова Ю, Иллюстрации Надь А.,  
Сендреи. Т, Шабо. С

1. <http://nsportal.ru>.

