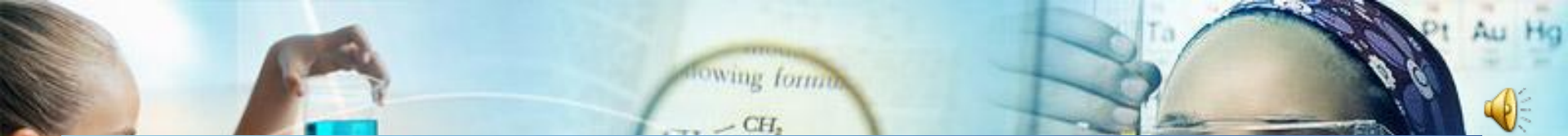


**Исследовательский проект
Экология пруда – охладителя Курской АЭС**

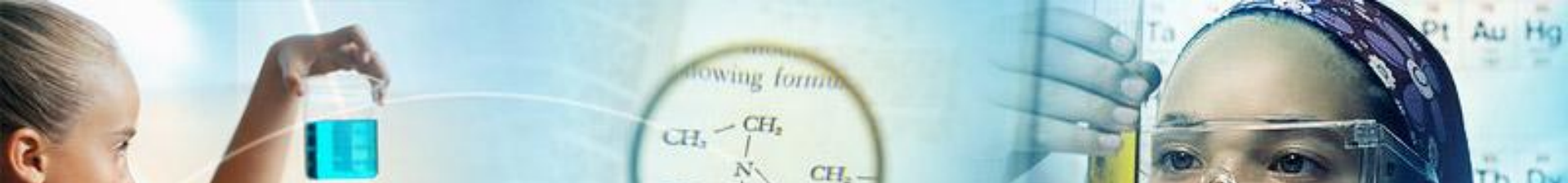
**Автор: Малец София
Обучающаяся 4 В класса МБОУ «Средняя общеобразовательная школа
№ 6»**

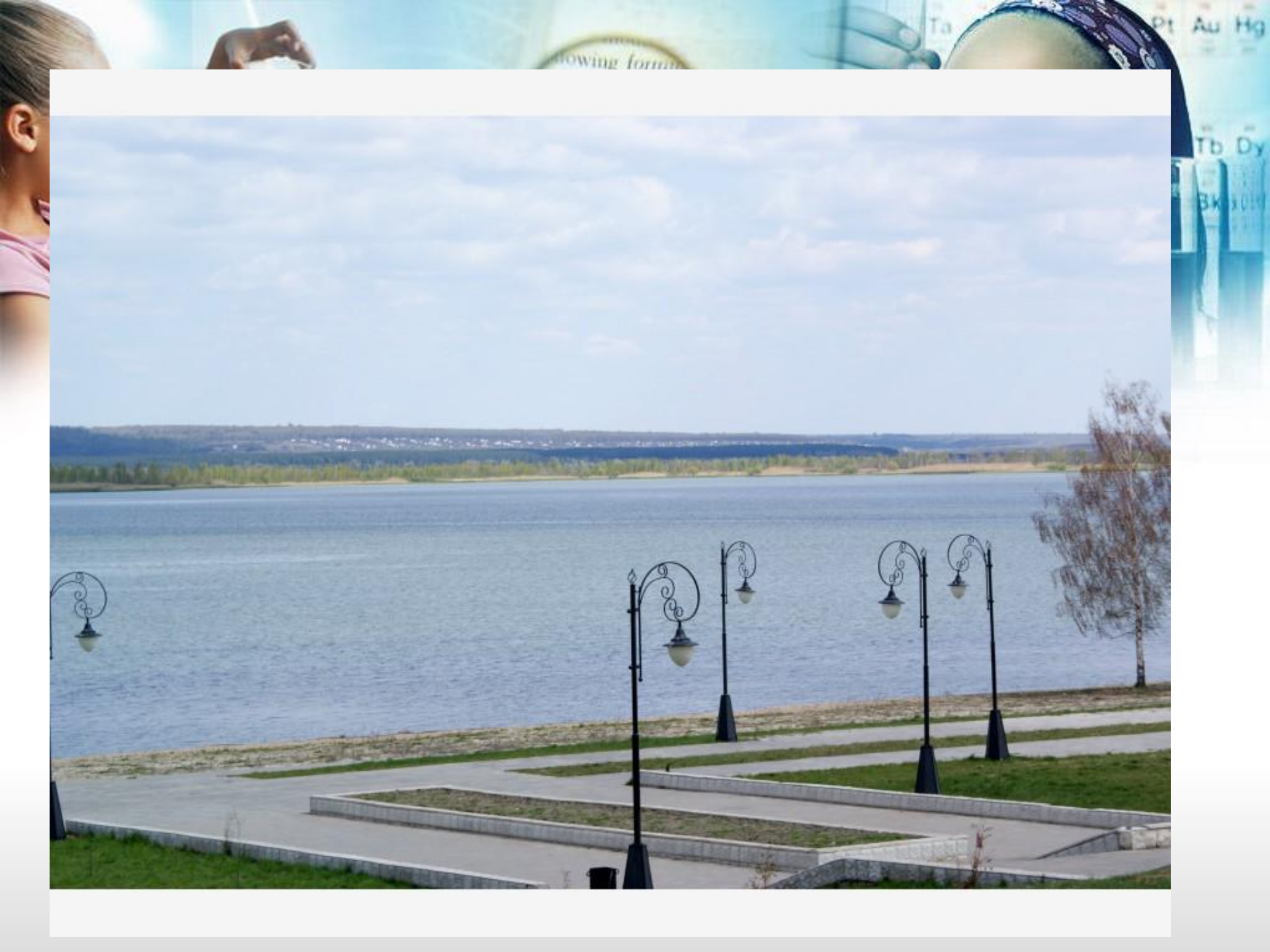
**Руководитель:
Баркова Милена Борисовна**

2015 год









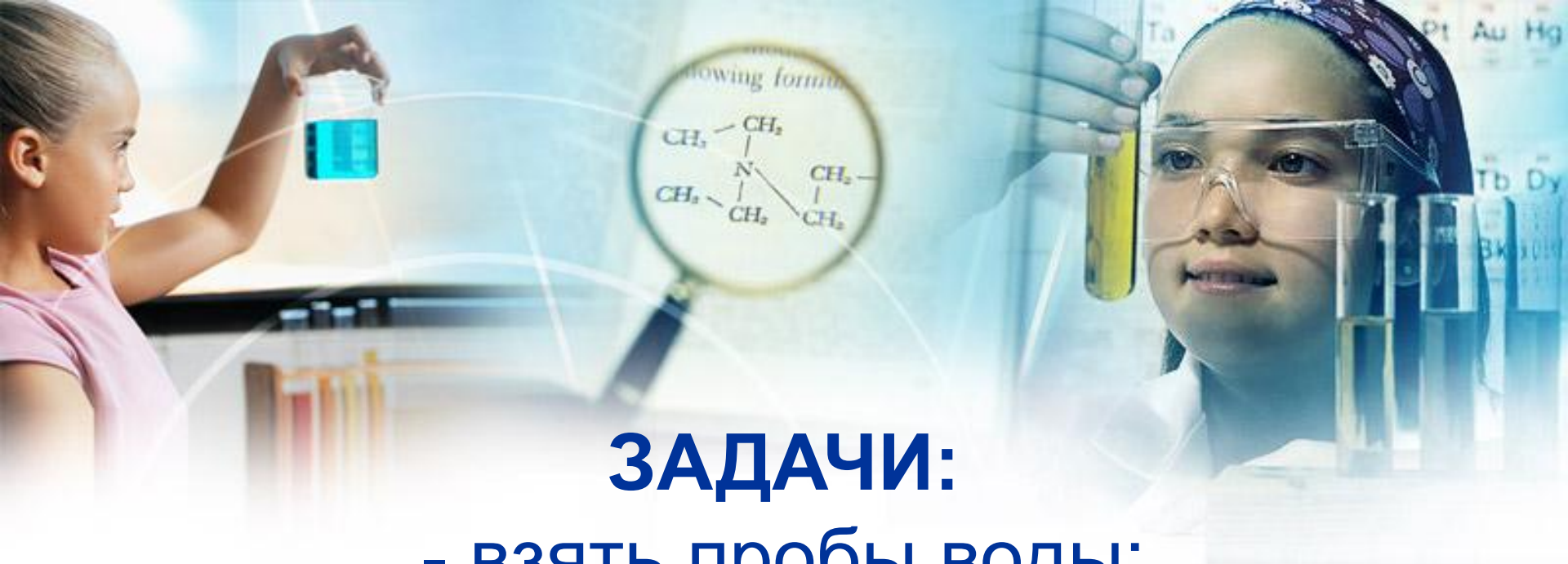


АКТУАЛЬНОСТЬ ИССЛЕДОВАТЕЛЬСКОЙ РАБОТЫ:

**участок водохранилища,
принадлежащий городскому
пляжу, не пригоден для купания**



ЦЕЛЬ:
выявить уровень загрязнения
пруда – охладителя.



ЗАДАЧИ:

- взять пробы воды;
- провести социологический опрос;
- проанализировать полученные результаты.



МЕТОДЫ:

- взятие проб воды;
- исследование образцов воды;
- проведение социологического опроса.



Выхухоль



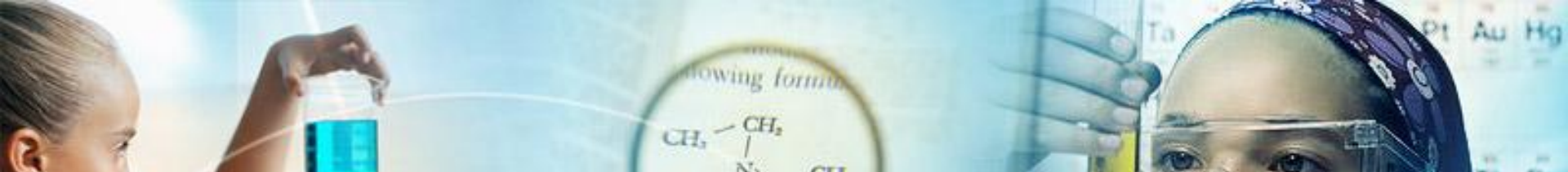


НУТРИЯ



РЕЧНОЙ БОБР





РАКУШКА ДРЕЙСЕНА





Экскурсия в
информационный
центр
Курской АЭС







Опыт 1. *Прозрачность воды*

Цель: определение прозрачности воды.

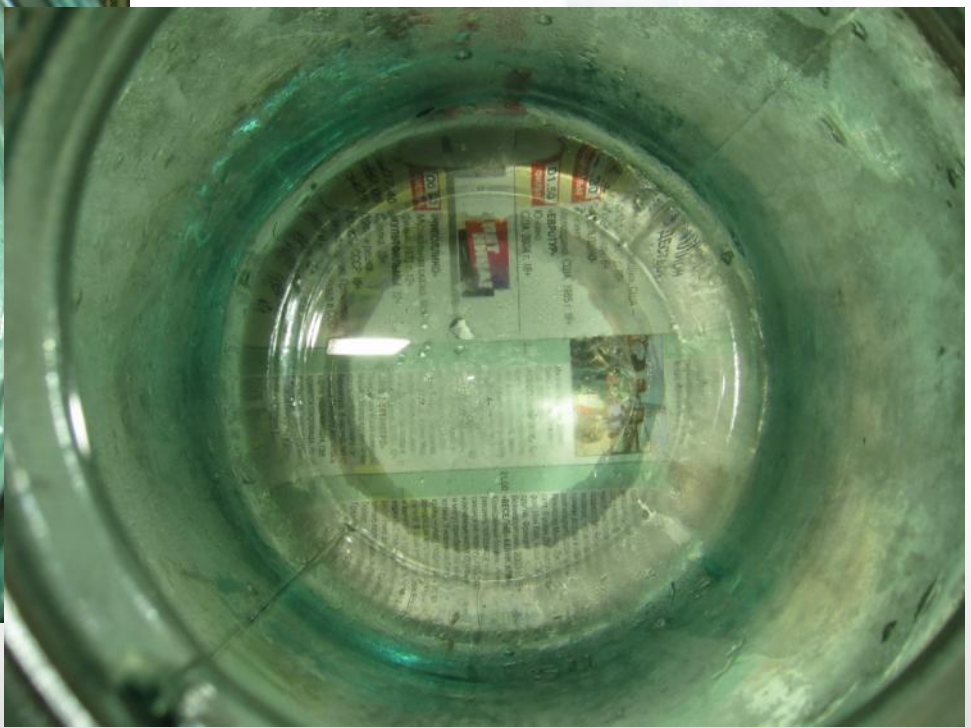
Оборудование: 2 сосуда, газетный текст.



Проба 1



Проба 2

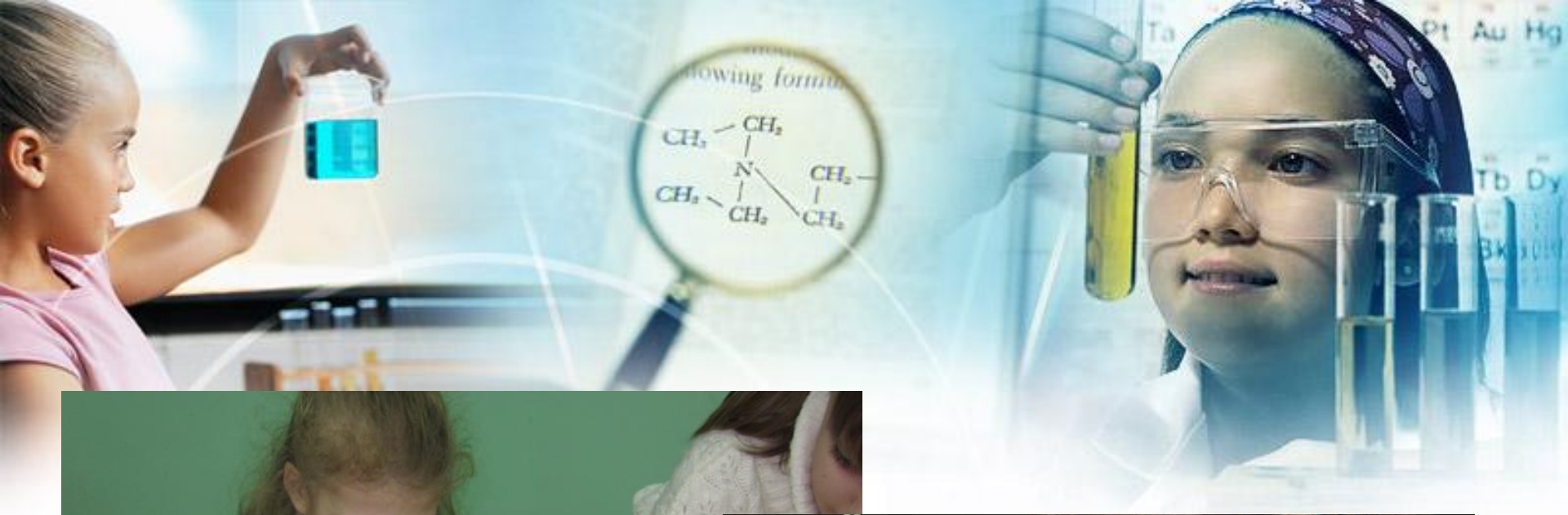


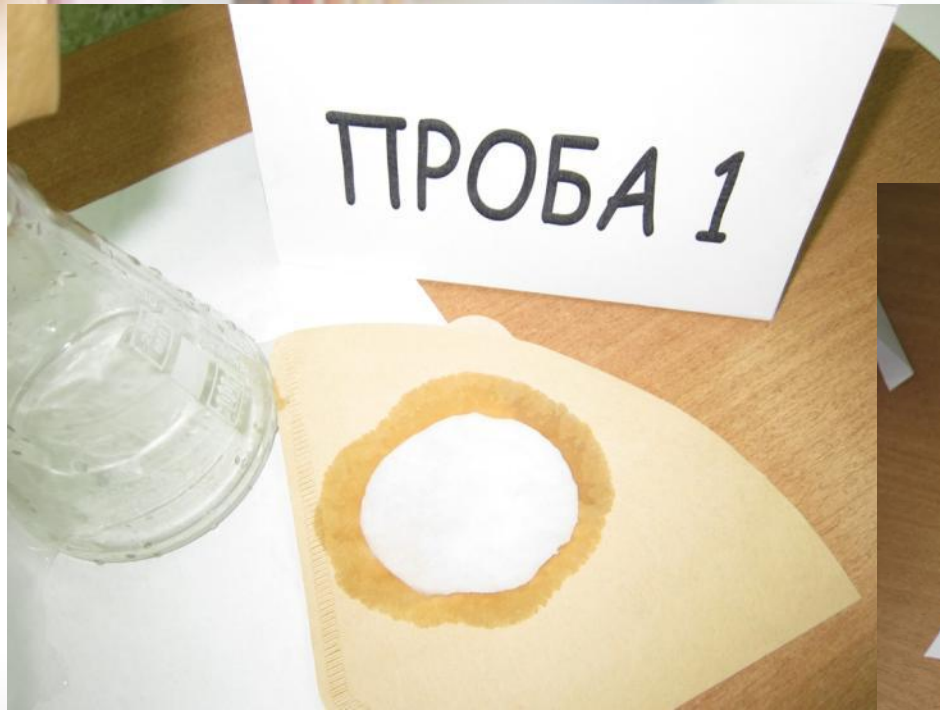


Опыт 2. *Наличие в воде посторонних примесей*

Цель: определение в воде посторонних примесей.

Оборудование: пробирки, ватные диски.







Опыт 3. *Запах воды*

Цель: определение запаха воды.

Оборудование: пробирки, спиртовка







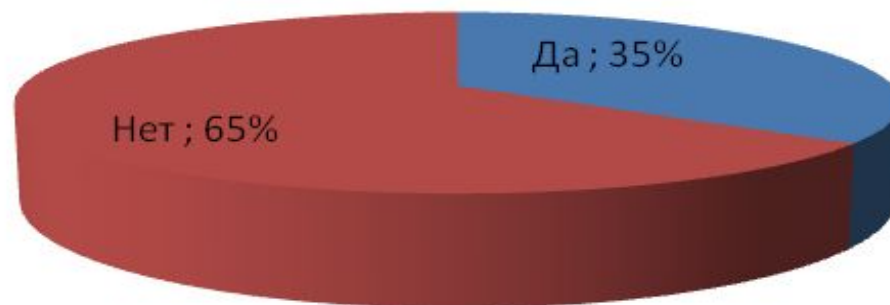
<i>Вода</i>	<i>Прозрачность</i>	<i>Наличие примесей</i>	<i>Запах</i>
<i>Проба №1</i>	Прозрачная	Без примесей	Отсутствует
<i>Проба №2</i>	Менее прозрачная	Наличие твёрдых частиц	Резко выражен запах водорослей

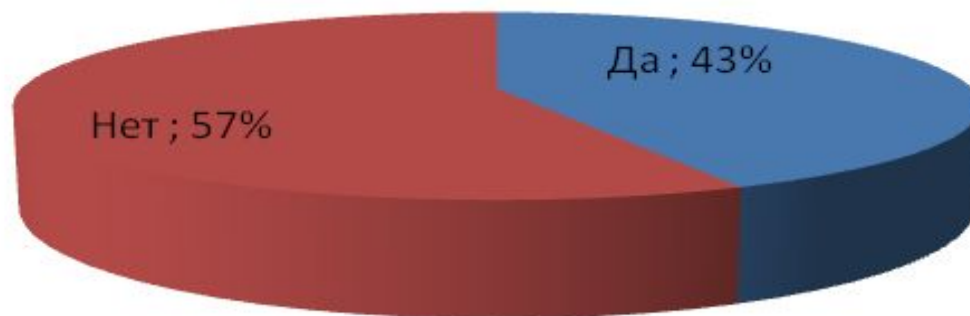
Экскурсия в СЭС МСЧ -125





Знаете ли вы проблемы водоёма?





Выставка работ к 70 –летию Великой Победы



ПАМЯТКА

Правила поведения на пруде-охладителе

- Купаться в пруде – охладителе, но только в специально отведенных местах
- Не использовать его воду для питья и хозяйственных нужд
- Не вылавливать рыбу из водоёма в период нереста
- Проводить субботники по очистке берегов пруда – охладителя (и не только в местах отдыха)
- Не бояться его близости с рекой Сейм и населенными пунктами





**СПАСИБО
ЗА
ВНИМАНИЕ!**