

ГОСУДАРСТВЕННЫЙ ЭРМИТАЖ

Адрес: Санкт – Петербург, Дворцовая набережная,
дом 34

Метро: Невский проспект, Гостиный двор,
Адмиралтейская

Основан в 1764 году, когда в Петербург прибыла
первая коллекция из 225 картин, приобретённая
Екатериной II в Берлине.

С 1863 года Эрмитаж стал общедоступным музеем.

В наши дни в экспозиции насчитывается около 3 млн
экземпляров.

Представлены Древний Египет, Месопотамия,
Греция, образцы изобразительного искусства
Италии, Испании, Нидерландов, Германии,
Англии, Франции. Шедевры Леонардо да Винчи,
Рафаэля, Джорджоне, Тициана, Рубенса,
Рембрандта, Ван Гога, Пикассо и др. Скульптуры
Микельанжело, Фальконе, Родена.

Широко представлена русская культура.

Интерьеры Эрмитажа представляют особую ценность.



Рыцарский зал – один из больших парадных залов в восточной части Нового Эрмитажа. Богатая оружейная коллекция насчитывает около 15 тыс. предметов.

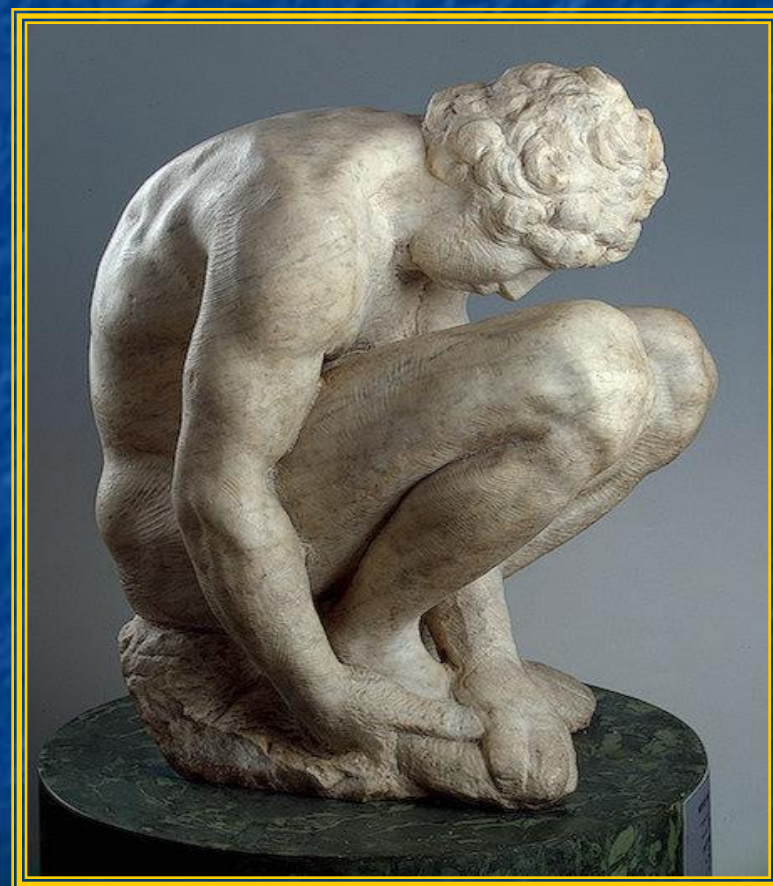


Малахитовая гостиная – находится в северо – западной части Зимнего дворца. Она входила в состав личных покоев супруги Николая I - Александры Фёдоровны.



Микельанжело

Скорчившийся мальчик – это единственная работа в России.
Изготовлен в 1530 – 1534 году из мрамора. Приобретена
Екатериной II в 1785 году.



Рафаэль Санти

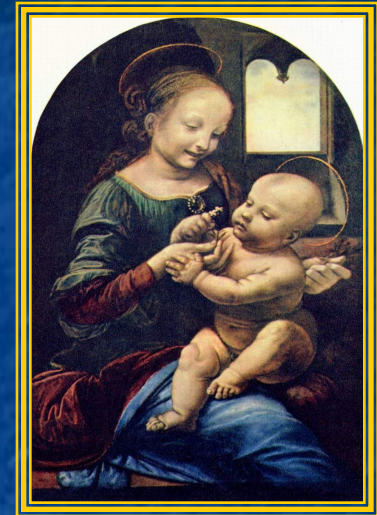


Мадонна Конестабиле

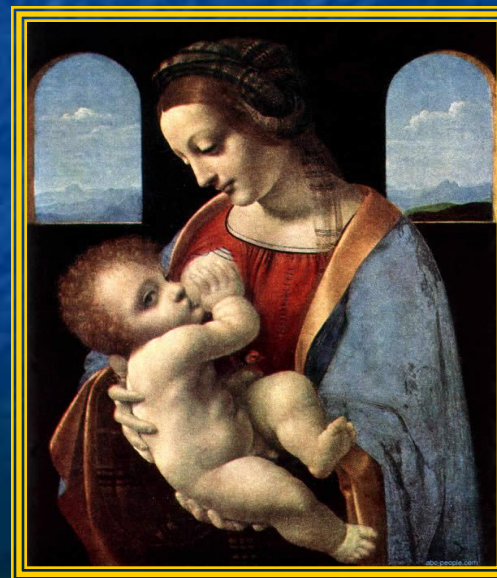
Святое семейство



Леонардо да Винчи



Мадонна Бенуа



Мадонна Литта