

МБОУ «СОШ № 2»

г.Меленки

# Проект «Эти удивительные животные»



**Выполнила группа  
художники:**

Крузина Юлия

Сдобнова Анастасия

Панина Надежда

**Руководитель группы:**

Маркина Алёна

# Почему любовь к лошади -это один из важных признаков высокой культуры человека?



Какие художники изображали на своих картинках лошадей?

- 1) Назовите автора и названия картины?
- 2) Расскажите при каких обстоятельствах были написаны картины ?
- 3) Что изображено на ваших рисунках ?
- 4) Как называется ваша поделка?

Картина написана немецким  
Художником в 1843г.



Адам Альбрехт «Лошади около крыльца»

Была написана в 1832г.  
Девушку зовут  
Джованнина, а девочку  
Амация.



Брюллов  
« Всадница »



## Васнецов «Три богатыря»

Картина три богатыря Васнецов написал в 1898 году, над этим поистине исконно русским живописным шедевром он трудился около двадцати лет. Три богатыря гордо стоят на холмистой равнине под хмурым пасмурным небом отчизны.





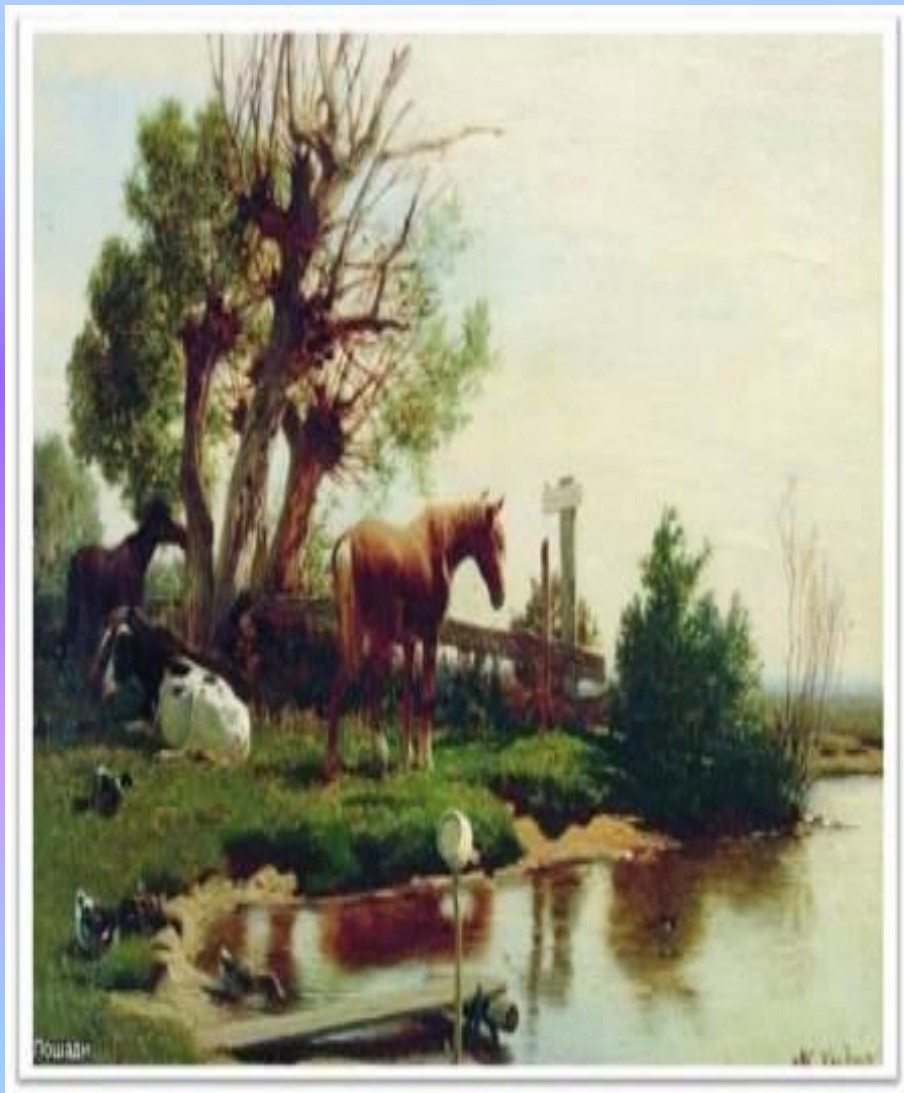
**Виктор Васнецов « Богатырский  
галоп»  
1914 г.**

**Здесь изображен Илья Муромец.**



## **Благодарный Князь Александр Невский в Санкт -Петербурге**

**Торжественное открытие памятника  
состоялось в День Победы, 9 мая 2002  
года. Скульптор В.Г.Козенюк**



Для работ Клодта характерны реализм изображения, безукоризненный рисунок с тщательной проработкой деталей, великолепное мастерство перспективных решений, строгость композиции. Картина написана в 1863 г.

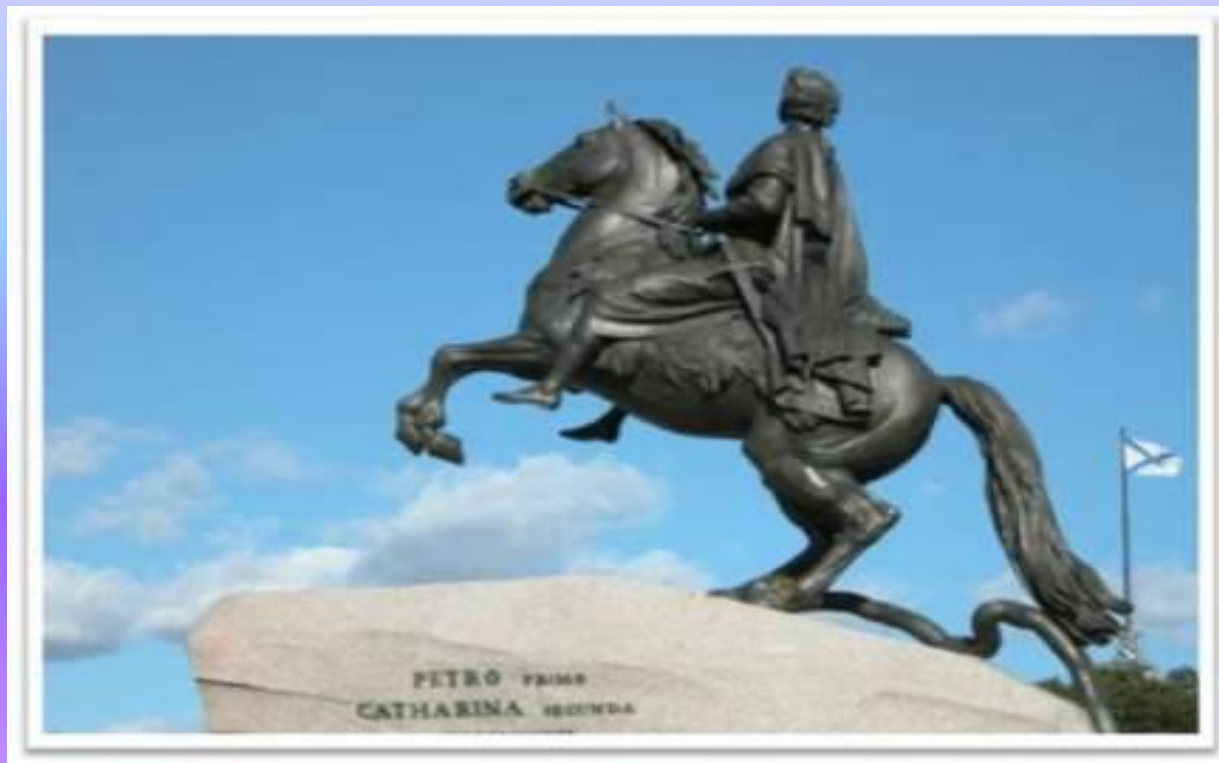
Клодт Михаил  
Константинович «Лошади»





Памятник крестителям Владимирской земли — князю Владимиру и святителю Федору — стоит неподалеку от Успенского собора. Установили его совсем недавно, всего четыре года назад — в 2007-м.

Памятник крестителям  
Владимирской земли



## Медный всадник

Памятник Петру I ("Медный всадник") расположен в центре Сенатской площади. Автор скульптуры - французский скульптор Этьен-Морис Фальконе. Год постановки 1782 г.

**Вывод** :  
• Любовь к лошади -это один из важных признаков  
• высокой культуры человека , так как только  
высоко культурный человек может оценить  
красоту этих животных , а также понимать, какую  
большую роль в жизни человека играют лошади .

Художники изображали на своих картинках лошадей, чтобы показать их красоту . Часто лошади изображаются на фоне природы , рядом с человеком . Люди выражают свою любовь к этим удивительным животным через создание памятников , известных художественных шедевров .

# Интернет-ресурсы:

[http://walkspb.ru/pam/medn\\_vsad.html](http://walkspb.ru/pam/medn_vsad.html)

<http://www.vladimirgid.ru/monuments/krestiteli.htm>

<http://lavra.spb.ru/about/aleksandr-nevskij>