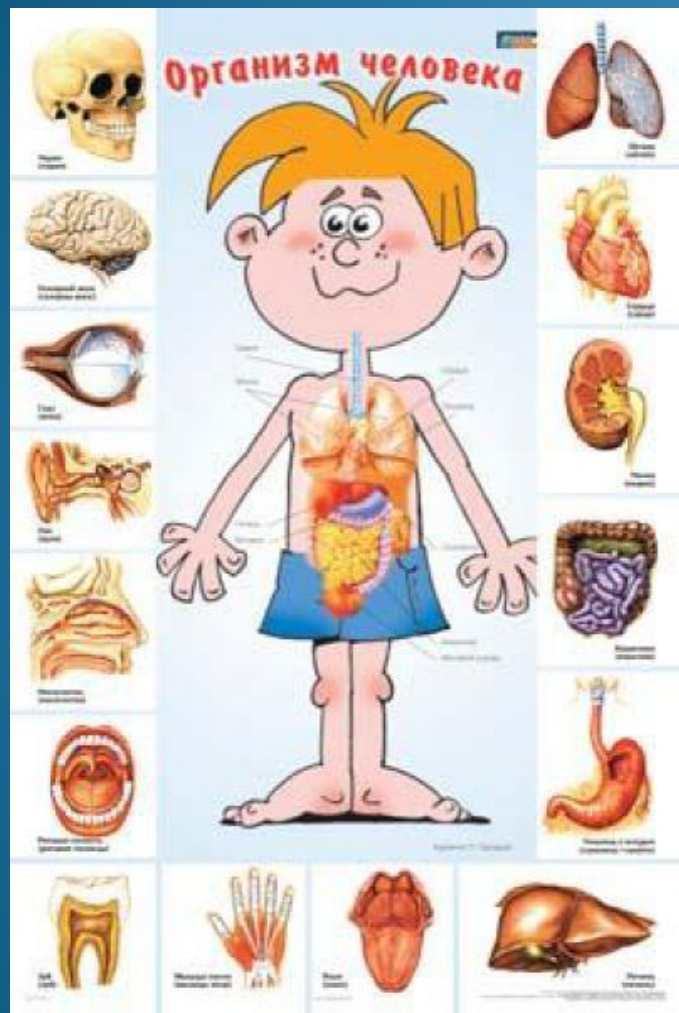


разработка урока по
окружающему миру на
тему « Организм
человека»

3 класс

Спортивные тренажеры





Организм человека

Тренажёр
по окружающему миру
3 класс

Предлагаем вам потренироваться на тренажёре. Будьте внимательны!

Все задания имеют три варианта ответов. Из них только один правильный. Найдите его.

Если ответите
правильно...

Молодцы!
Верный
ответ.

Если
затрудняетесь...



Если
ошибётесь...

Вы
ошиблись.
Подумайте
ещё.

Какая наука изучает строение
тела человека?



Молодцы!
Верный
ответ.



АНАТОМИЯ

ФИЗИОЛОГИЯ

ГИГИЕНА

Вы
ошиблись.
Подумайте
ещё.



Какая часть тела не относится
к внешнему строению тела человека?



Молодцы!
Верный
ответ.



ЖЕЛУДОК

ВЕРХНИЕ
КОНЕЧНОСТИ

ГОЛОВА



Вы
ошиблись.
Подумайте
ещё.



Какой орган управляет работой
всего организма?



Молодцы!
Верный
ответ.

КИШЕЧНИК

Вы
ошиблись.
Подумайте
ещё.

ЛЁГКИЕ

МОЗГ



Где кровь человека обогащается
кислородом?



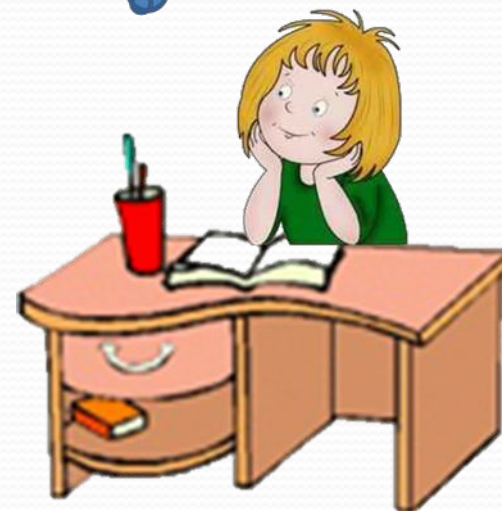
Молодцы!
Верный
ответ.

В СЕРДЦЕ

Вы
ошиблись.
Подумайте
ещё.

В ЛЁГКИХ

В ПЕЧЕНИ



Какие кровеносные сосуды есть во
всех частях тела человека?



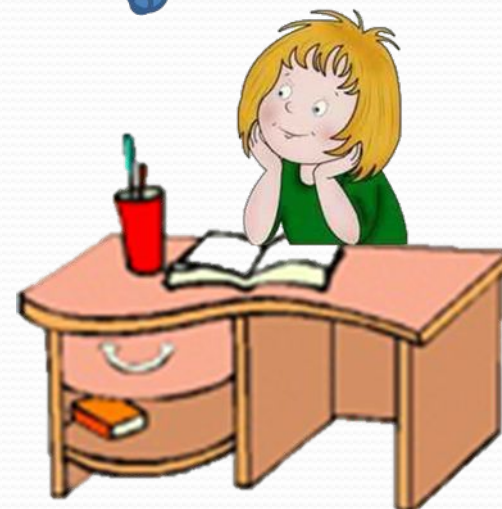
Молодцы!
Верный
ответ.

КАПИЛЛЯРЫ

Вы
ошиблись.
Подумайте
ещё.

ВЕНЫ

АРТЕРИИ



Благодаря какому органу кровь
движется по сосудам?



Молодцы!
Верный
ответ.

ЖЕЛУДОК

Вы
ошиблись.
Подумайте
ещё.

ЛЁГКИЕ

СЕРДЦЕ



Что является органом дыхания?



Молодцы!
Верный
ответ.

ЛЁГКИЕ

Вы
ошиблись.
Подумайте
ещё.

ПОЧКИ

ПЕЧЕНЬ



К какой системе относятся
носоглотка, бронхи, трахея?



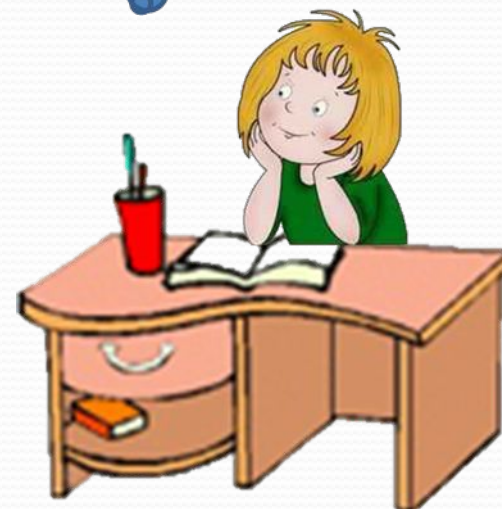
Молодцы!
Верный
ответ.

К КРОВЕНОСНОЙ

ПИЩЕВАРИТЕЛЬ
НОЙ

ДЫХАТЕЛЬНОЙ

Вы
ошиблись.
Подумайте
ещё.



Что не является органом чувств?



Молодцы!
Верный
ответ.

КОЖА

Вы
ошиблись.
Подумайте
ещё.

СКЕЛЕТ

ГЛАЗА



К какой системе относятся: головной мозг, спинной мозг, нервы?



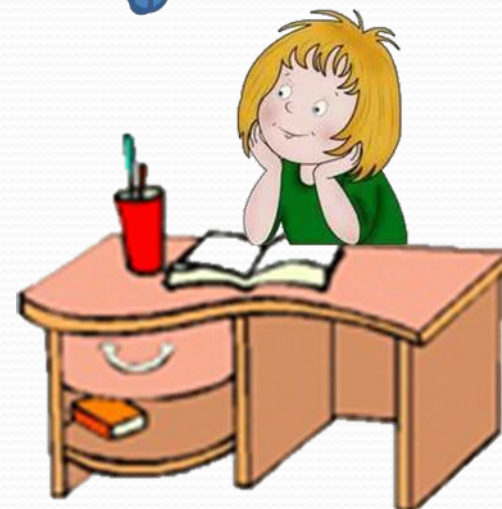
Молодцы!
Верный
ответ.

КРОВЕНОСНАЯ

Вы
ошиблись.
Подумайте
ещё.

НЕРВНАЯ

ДЫХАТЕЛЬНАЯ



Где расположен спинной мозг?



Молодцы!
Верный
ответ.

В
ПОЗВОНОЧНИКЕ

Вы
ошиблись.
Подумайте
ещё.

В ГРУДНОЙ
КЛЕТКЕ

В ЛЁГКИХ



Что надо делать, чтобы
укреплять мышцы?



Молодцы!
Верный
ответ.

БОЛЬШЕ
СПАТЬ

Вы
ошиблись.
Подумайте
ещё.

БОЛЬШЕ ЕСТЬ

ХОДИТЬ
ПЕШКОМ



Какая система обеспечивает опору
тела человека и его движение?



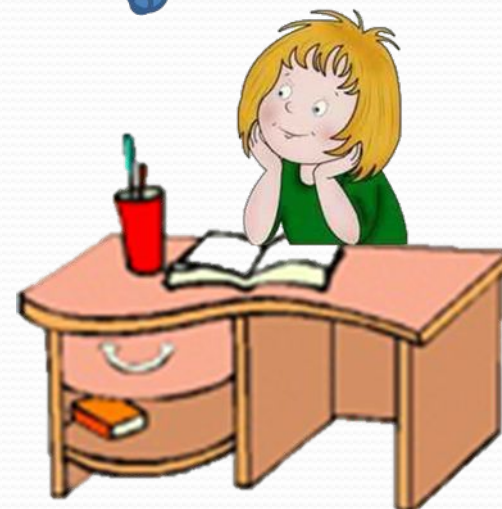
Молодцы!
Верный
ответ.

ОПОРНО-
ДВИГАТЕЛЬНАЯ

Вы
ошиблись.
Подумайте
ещё.

ПИЩЕВАРИТЕЛЬ
НАЯ

НЕРВНАЯ



Какую работу выполняет желудок?



Молодцы!
Верный
ответ.

ПЕРЕВАРИВАЕТ
ПИЩУ

Вы
ошиблись.
Подумайте
ещё.

ОЧИЩАЕТ
ОРГАНИЗМ

РАЗНОСИТ ПИЩУ
ПО ОРГАНИЗМУ



Процесс пищеварения начинается?



Молодцы!
Верный
ответ.

В КИШЕЧНИКЕ

Вы
ошиблись.
Подумайте
ещё.

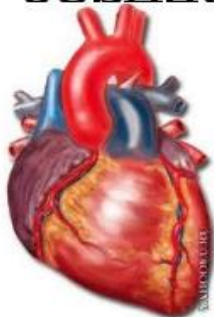
В ЖЕЛУДКЕ

В РОТОВОЙ
ПОЛОСТИ

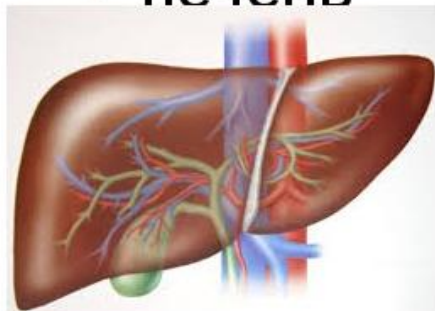


Внутренние органы человека

- сердце



- печень



- МОЗГ



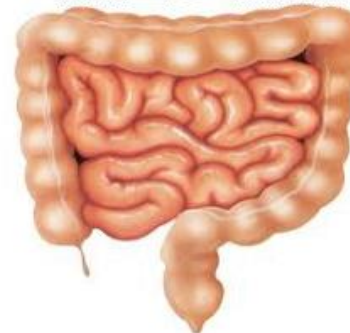
- желудок



- лёгкие



- КИШЕЧНИК



Продолжительность жизни.

- Очень давно люди не знали, как они устроены, как надо лечится, если заболели? Поэтому в древности жили очень недолго.

50 000 лет назад- 19-20 лет

300 лет назад- 29 лет

100 лет назад- до 40 лет

в наше время-73 года

Развитие науки.

ЧТО НИ ДЕЛАЮ —
СЛУЖУ ОТЕЧЕСТВУ



...Я был, как и тысячи других не-
любимых, умных людей, не имеющих
прямой связи с государством, не имеющих
никакой власти, но обладающих знаниями
и талантами.

И. Павлов

Ученый- физиолог
Иван Петрович Павлов.

Является создателем учения
о высшей нервной
деятельности животных и
человека. Десятки лет
занимался изучением
сердца и кровеносных
сосудов, затем стал изучать
процессы пищеварения. В
1904 году присуждена
Нобелевская премия за
вклад в медицину.

Сеченов

Иван Михайлович

Врач и ученый, основоположник русской школы физиологов. Доказал, что психическая жизнь человека – результат деятельности клеток головного мозга. Его имя носит Московская медицинская академия.



Медицина 21 века

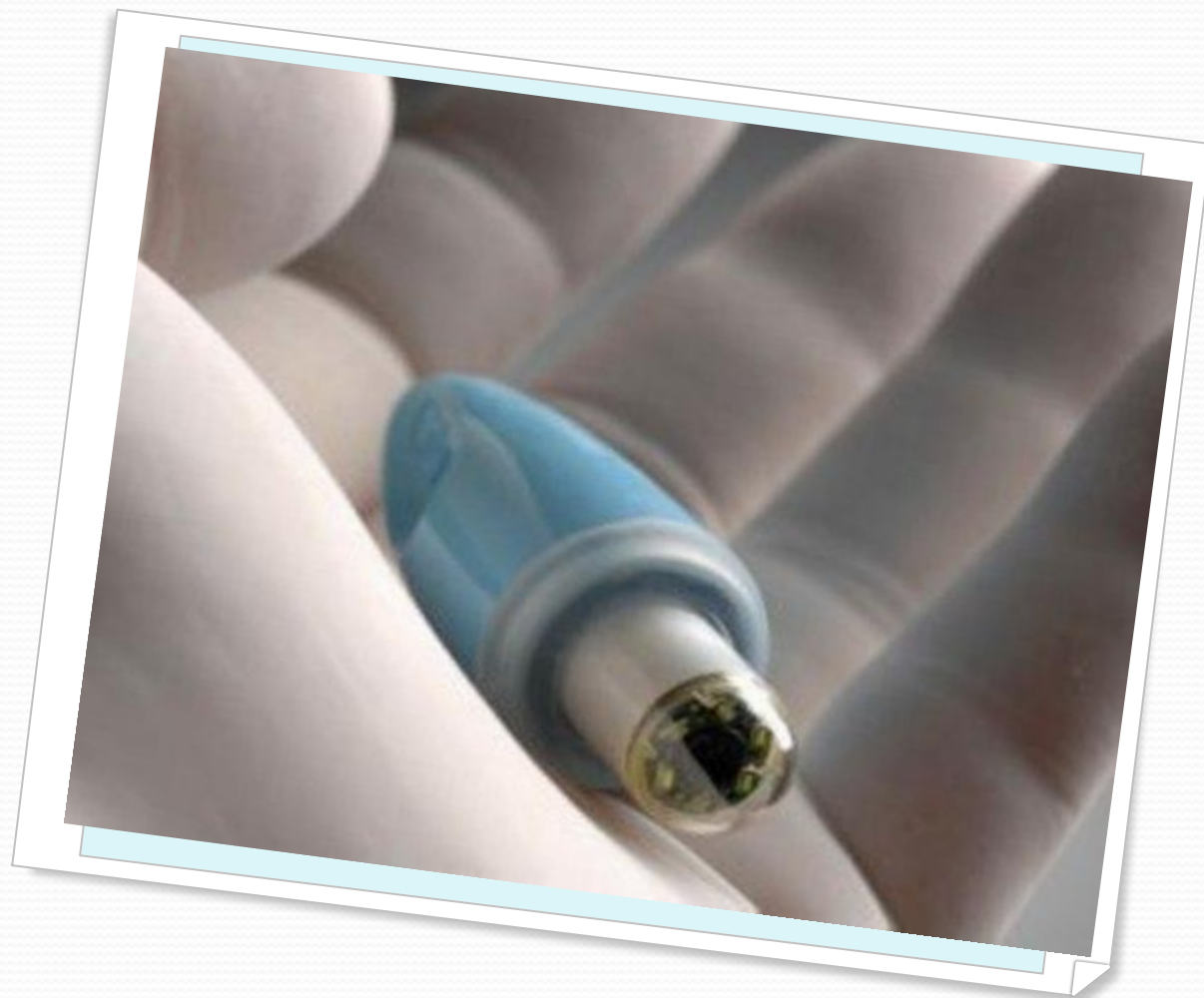
- Начало 21 века ознаменовалось многими открытиями в области медицины, о которых еще 10-20 лет назад писали в фантастических романах, а сами пациенты о них могли лишь мечтать. И хотя многие из этих открытий ждет длинная дорога внедрения в клиническую практику, они уже относятся не к разряду разработок, а являются реально работающими устройствами, пусть пока и не массово применяющимися в медицинской практике.

**Искусственное
сердце AbioCor**
В июле 2001 года
группа хирургов
из Луисвилля
(Кентукки)
сумела
имплантировать
пациенту
искусственное
сердце нового
поколения.



Таблетка с камерой

С помощью такой таблетки можно диагностировать рак на самых ранних стадиях. Устройство было создано с целью получать качественные цветные изображения в ограниченных пространствах.



Роботы-помощники во время операций

Хирурги уже некоторое время пользуются роботизированными руками, однако теперь появился робот, который может самостоятельно проводить операцию. Группа учёных из Университета Дьюка (Duke University) уже протестировала робота.



Продолжи предложение:

Сегодня на уроке мне было интересно...

Мне понравилось...

Мне было сложно...

Меня удивило...

Мне хотелось...

