

ПОДГОТОВКА К ВПР ПО ОКРУЖАЮЩЕМУ МИРУ ТЕСТ №3

Презентацию подготовила учитель
начальных классов
МБОУ «Майнский многопрофильный лицей»
Дёмина Ольга Владимировна

1. Как называется основной закон Российской Федерации?

Ответ: **Конституция**



2. Памятник Петру I Медный всадник находится на территории Московского Кремля. Верно ли это высказывание? Если нет, укажи место и город. Дай полный ответ.

Ответ: утверждение неверное, памятник находится на Сенатской площади Санкт - Петербурга.



3. Укажите номер правильного высказывания.

- 1) Первым русским царём был Иван III Грозный.
- 2) Первым царём из рода Романовых был Михаил Фёдорович.
- 3) Морской флот в России появился во времена правления Екатерины II Великой.
- 4) Крепостное право в России было отменено по указу царя Александра I.

Верно ли, что первым русским царём был Иван III Грозный?

Ответ: утверждение **неверное**, этот громкий титул в 1547 году стал принадлежать **Ивану IV** Васильевичу, за нелегкость своего характера, за крутость нрава и жестокость ему было дано прозвище «Грозный», до него всех, кто правил Русью, называли князьями, а Иван Грозный — 1-ый царь Государства.



Верно ли, что первым русским царём из рода Романовых был Михаил Фёдорович?

Ответ:

утверждение **верное**,

Михаил Фёдорович

Романов— первый русский

царь из династии Романовых

(правил с 24 марта 1613 года).



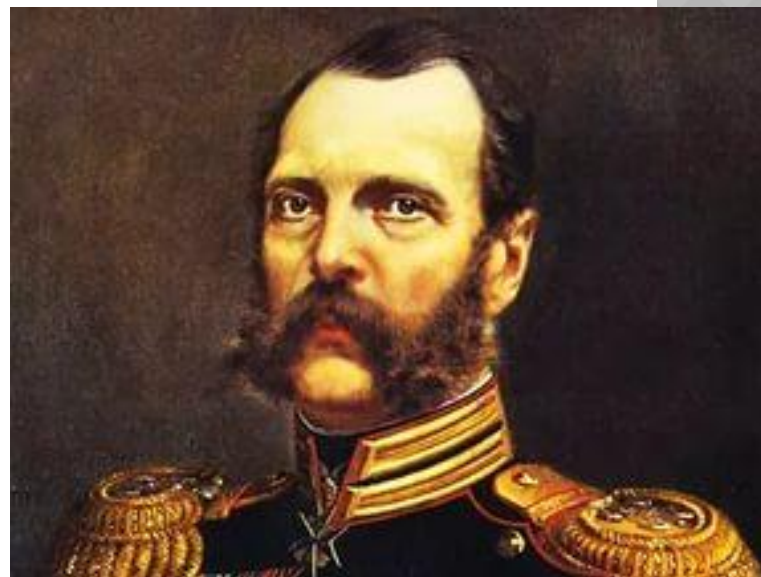
Верно ли, что морской флот в России появился во времена правления Екатерины II Великой?

Ответ: утверждение **неверное**, так как морской флот в России появился во времена правления Петра I.



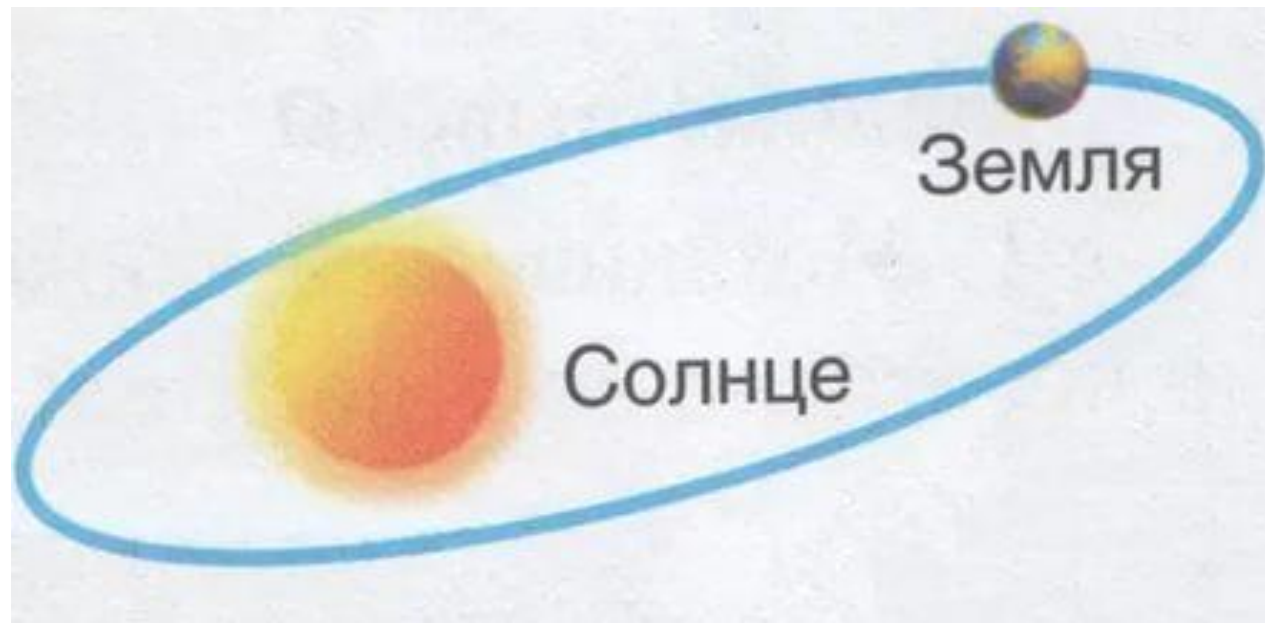
Верно ли, что крепостное право в России было отменено по указу царя Александра I?

Ответ: **высказывание неверное, крепостное право было отменено по указу царя Александра II.**



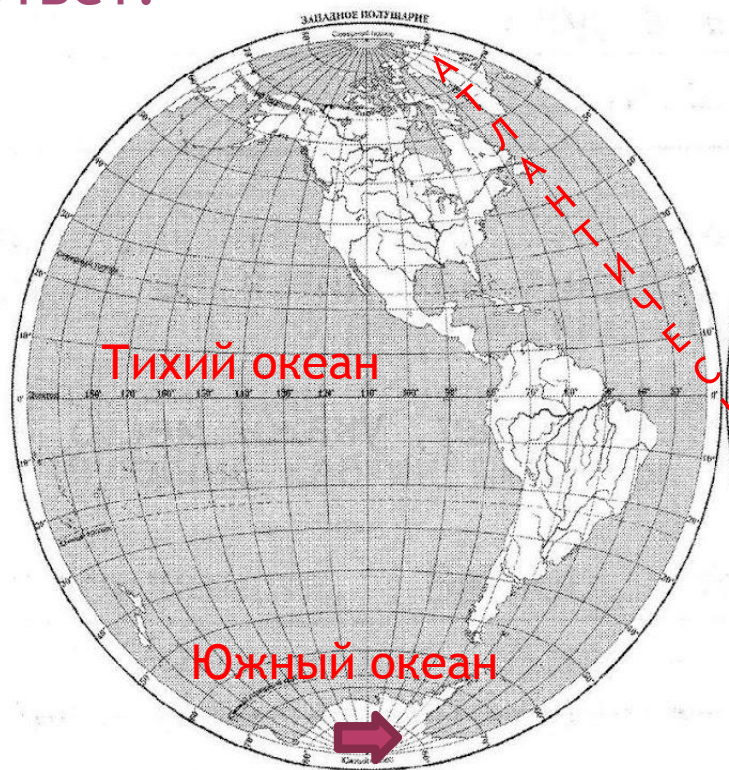
4. Закончи высказывание.

Причиной смены времён года на Земле является ... **обращение Земли вокруг Солнца.**



5. На карте полушарий отметь стрелкой материк, который омывается водами всех океанов, кроме Северного Ледовитого.

Ответ:



Антарктида



Антарктида

6. Из предложенного списка растений цветника выбери названия тех, которые в дикой природе характерны для зоны степей.



гладиолус



георгин



ирис



хмель



бархатцы



физалис



тюльпан



лилейник

Ответ: из предложенного списка растений цветника для зоны **степей** в дикой природе характерны



ирис



тюльпан

7. Распредели животных по группам.



КОШКА



МЫШЬ



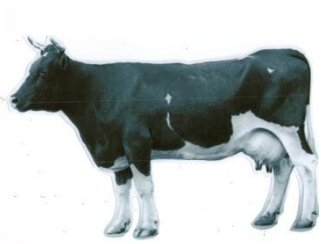
ЛОШАДЬ



ПАУК



ТАРАКАН



КОРОВА



КУРИЦА



СТРЕКОЗА

Домашние

Дикие

Ответ:

Домашние

1. Кошка



2. Лошадь



3. Корова



4. Курица



Дикие

1. Мышь



2. Паук



3. Таракан



4. Стрекоза



8. Что не имеет отношение к личной гигиене?

Запиши номера высказываний в строке ответа.

- 1) Кататься на лыжах.
- 2) Чистить зубы два раза в день.
- 3) Регулярно принимать душ.
- 4) Закаляться водой.
- 5) Пользоваться для вытирания личным полотенцем.
- 6) Одеваться по погоде.
- 7) Мыть руки перед едой.
- 8) Содержать в чистоте ногти на руках и ногах.

Ответ: 1, 4, 6

9. Узнай объект Всемирного наследия по описанию. Запиши название и страну, в которой он находится.

Этот уникальный памятник архитектуры представляет собой сооружение с пятью куполами и четырьмя минаретами. К нему примыкает сад с фонтанами и бассейном. Стены сооружения выложены из полупрозрачного мрамора, который на солнце выглядит белым, на заре розовым, а при луне серебристым. В 1983 году был включён ЮНЕСКО в Список Всемирного наследия и назван «жемчужиной мусульманского искусства».

Ответ: мавзолей Тадж - Махал в Индии



10. Соотнеси название группы животных с её представителями.

Запиши в таблицу соответствующие номера.

А) черви

Б) моллюски

В) иглокожие

Г) ракообразные

1) беззубка

2) пиявка

3) мокрица

4) морской ёж

5) краб

6) перловица

7) морская звезда

8) дождевой червь

А черви	Б моллюски	В иглокожие	Г ракообразные

Ответ:

- 1) беззубка
- 2) пиявка
- 3) мокрица
- 4) морской ёж

- 5) краб
- 6) перловица
- 7) морская звезда
- 8) дождевой червь

А черви	Б моллюски	В иглокожие	Г ракообразные
2 	1 	4 	3 
8 	6 	7 	5 

11. Раздели животных на группы двумя разными способами. Запиши в таблицу.



белый медведь



степная дыбка



певчий дрозд



олеандровый бражник



кречет



зубр



священный скарабей



филин



жук - красотел



клёст - еловик



дикий северный олень



амурский тигр

Животные	Занесены в Красную книгу	Не занесены в Красную книгу
Насекомые		
Птицы		
Звери		

Ответ:

Животные	Занесены в Красную книгу	Не занесены в Красную книгу
Насекомые	Степная дыбка  Жук - красотел 	Священный скарабей  Олеандровый бражник 
Птицы	Филин  Кречет 	Певчий дрозд  Клёст-еловик 
Звери	Зубр  Амурский тигр 	Белый медведь  Дикий северный олень 

Ответ:

Объекты	Атлантический океан	Индийский океан	Северный Ледовитый океан	Тихий океан
Австралия		+		+
Антарктида	+	+		+
Африка	+	+		
Евразия	+	+	+	+
Северная Америка	+		+	+
Южная Америка	+			+

Указанные океаны омывают данные материка