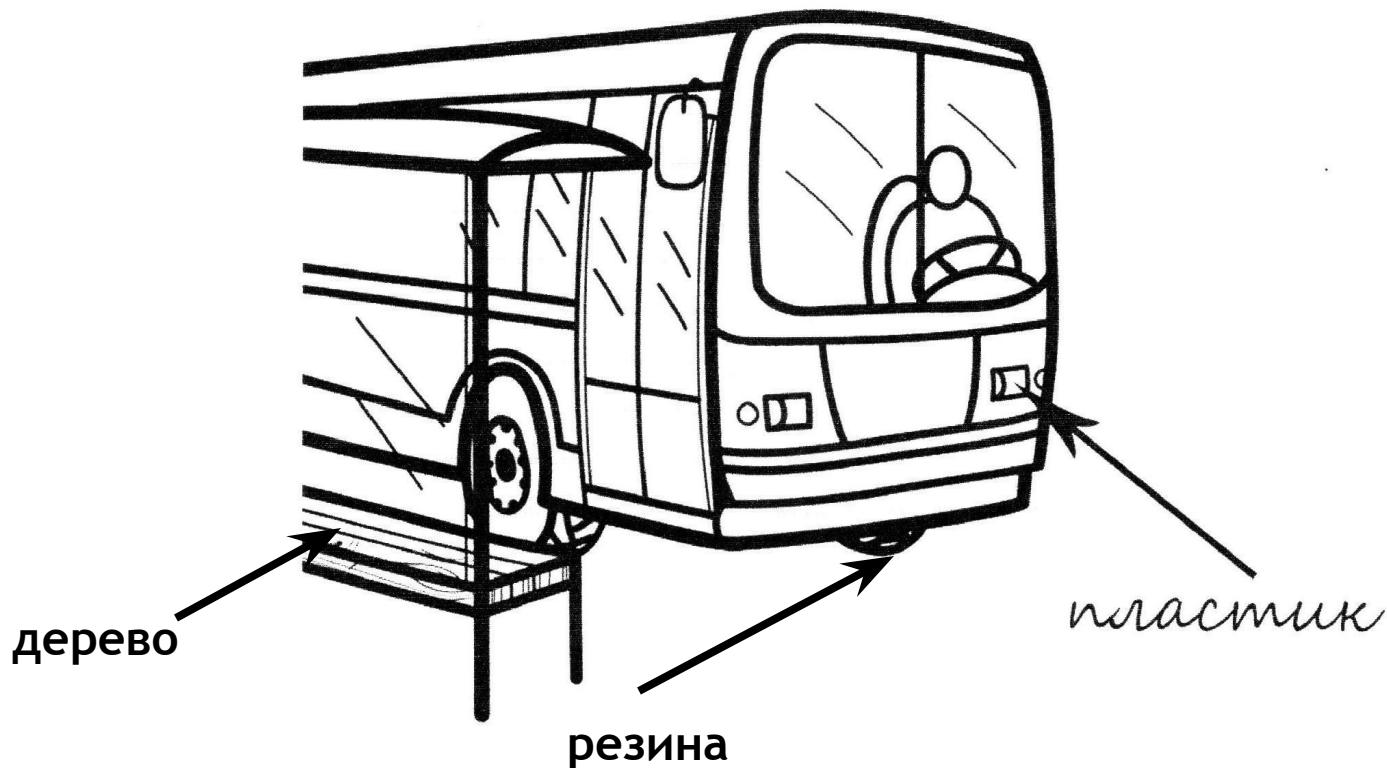


**ПОДГОТОВКА К ВПР ПО
ОКРУЖАЮЩЕМУ МИРУ.
ВАРИАНТ 24.**

- 1. Внимательно рассмотри рисунок, на котором изображён автобус на остановке. Крышка фары автобуса может быть изготовлена из пластика. Она отмечена на рисунке стрелкой с соответствующей надписью. Какие предметы или детали среди изображённых на рисунке, могут быть сделаны из дерева, а какие - из резины?
- Укажи на рисунке стрелкой любой предмет (деталь) из дерева и любой предмет (деталь) из резины. Подпиши название соответствующего материала рядом с каждой стрелкой.



2. На интернет-сайтах погоды можно встретить подобные таблицы. Внимательно изучи прогноз погоды на трое суток.

	Вторник, 15 ноября				Среда, 16 ноября				Четверг, 17 ноября				
	Ночь	Утро	День	Вечер	Ночь	Утро	День	Вечер	Ночь	Утро	День	Вечер	
Облачность и атмосферные осадки													
Температура воздуха, °С	2	3	1	1	2	1	0	-1	-1	-2	-5	-6	
Ветер													
	С	С	З	С	СЗ	СВ	С	СВ	СВ	С	С	С	
Влажность воздуха, %	79	71	87	89	84	88	83	86	80	76	70	69	

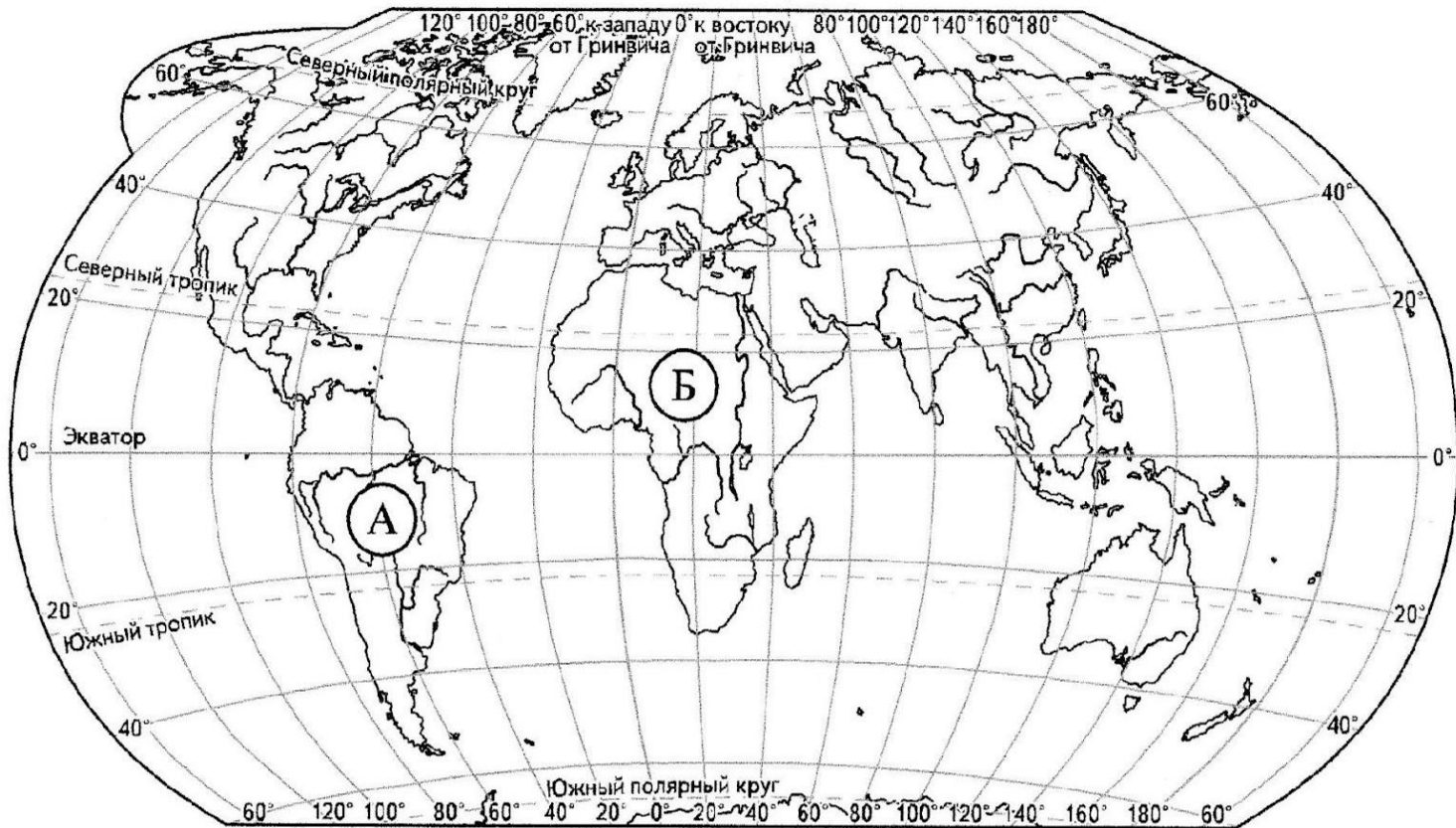
Выбери верные утверждения об ожидаемой погоде на эти трое суток и запиши в строку ответа их номера.

- 1) В ночь со вторника на среду осадки прекратятся. **НЕТ**
- 2) К вечеру среды температура воздуха станет отрицательной. **ДА**
- 3) На протяжении трёх суток будет преобладать северный ветер. **ДА**
- 4) В четверг в течение суток влажность воздуха меняться не будет. **НЕТ**

Ответ: 2,3

3

Внимательно рассмотри карту. На ней буквами А и Б отмечены два материка.



3.1. Запиши название каждого материка в отведённое для этого поле.

Название материка (А):

Южная Америка

Название материка (Б):

Африка

3.2. На следующей странице представлены изображения *бегемота*, *монстеры*, *ягуара* и *папируса*. Запиши на строчках ниже название каждого из этих растений и животных рядом с номером фотографии, на которой оно изображено.

1) монстера 2) папирус

3) ягуар 4) бегемот

3.3. Какие из этих растений и животных обитают в естественной среде (не в ботаническом саду или зоопарке) на материке А, а какие – на материке Б? Запиши номера, под которыми указаны эти растения и животные, в отведённое для этого поле после буквы соответствующего материка.

Номера животных/растений (А): 1,3

Номера животных/растений (Б): 2,4



1)



2)



3)



4)

4. Если правильно подобрать к началу каждой фразы из первого столбца продолжение фразы из второго столбца, то получится правило, помогающее человеку сохранить здоровье и жизнь. Составь два правила из приведённых частей фраз: для этого к каждой позиции первого столбца подбери соответствующую позицию из второго столбца.

Начало фразы

- А) Чтобы избежать отравления, перчатки.
- Б) Чтобы не обморозить руки, находясь на улице в сильный мороз,

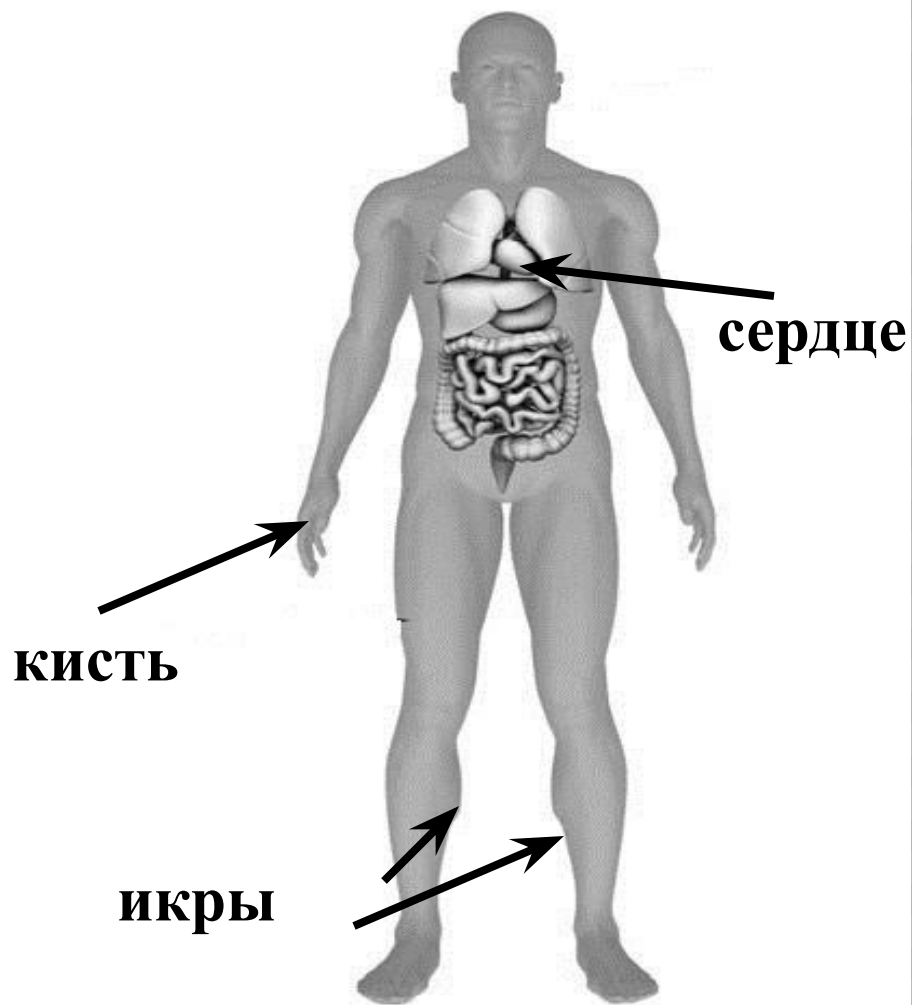
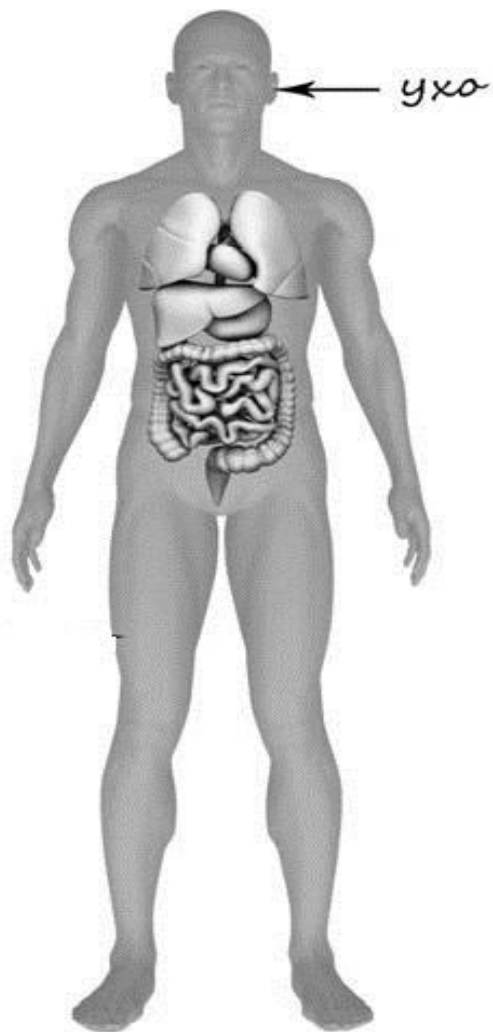
Продолжение фразы

- 1) надень варежки или
- 2) не принимай лекарства без назначения врача.
- 3) надень тёплую шапку.

Запиши в таблицу выбранные цифры под соответствующими буквами.

Начало фразы	А	Б
Продолжение фразы	2	1

5. Рассмотрите изображение человека. Так же, как на примере слева отмечено ухо, на изображении справа покажи стрелками и подпиши **кисть**, **икры** и **сердце** человека.



6. Маша решила сравнить скорость прохождения воды через слой песка и слой глины. Для этого она взяла два одинаковых стеклянных стакана, две воронки и бумажные салфетки. Из бумажных салфеток Маша изготовила фильтры и положила их в воронки. Затем она насыпала в одну из воронок две столовые ложки речного песка, а в другую – столько же истолчённой глины и поставила под каждую воронку стакан. В каждую Воронку она налила по 50 мл холодной водопроводной воды и стала наблюдать за появлением воды в каждом из стаканов.

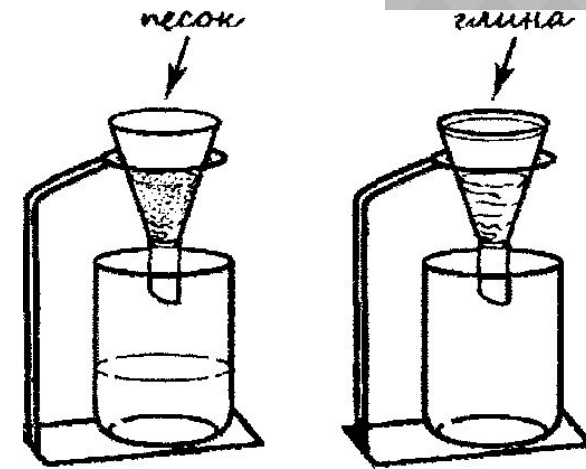
6.1.Сравни условия прохождения воды в двух воронках в описанном эксперименте. Подчеркни в каждой строке одно из выделенных слов.

Налитое в воронки количество воды: одинаковое / различное

Вещества, через которые проходит вода одинаковые / различные
в воронках:

6.2.Какие измерения и сравнения нужно провести Маше, чтобы сравнить скорость прохождения воды через слои песка и глины?

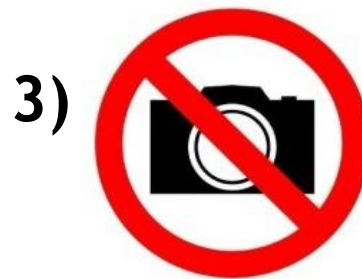
Ответ: **время прохождения воды**



6.3. Если Маша захочет сравнить скорости прохождения горячей и холодной воды через слой почвы, какой эксперимент ей нужно провести? Опиши этот эксперимент.

Ответ: Возьму две одинаковые прозрачные ёмкости, насыплю в них одинаковое количество почвы. В одну ёмкость налью холодную воду и измерю с помощью секундомера время прохождения холодной воды через слой почвы. Потом налью горячей воды и с помощью секундомера измерю время прохождения горячей воды через слой почвы. Затем сравню время.

7. Внимательно рассмотри знаки, которые можно встретить соответственно на улице, в музее и на этикетке одежды. Как ты думаешь, какое правило отражает каждый из этих знаков? Напиши эти правила.



Правило 1: используй только ручную стирку

Правило 2: здесь движение только на велосипеде

Правило 3: фотографировать запрещено

8. На фотографиях изображены предметы, с которыми работают представители определённых профессий. Выбери одну из фотографий и запиши букву, под которой она приведена. Представители какой профессии работают с изображённым(-и) на выбранной фотографии предметом(-ами)? Если ты знаешь много профессий, представители которых работают с выбранным(-и) тобой предметом(-ами), назови любую из них. Какую работу выполняют люди этой профессии? Чем работа людей этой профессии полезна обществу?

A)



Б)



В)



A)



Б)



В)



Выбранная фотография: **A**

Ответ: данный предмет использует фотограф. Он фотографирует людей для того, чтобы сохранить важные жизненные моменты .

Выбранная фотография: **Б**

Ответ: данные предметы использует садовник. Он ухаживает за садом. Его труд приносит большую пользу, ведь именно деревья, которые растут в саду дают огромный урожай фруктов и овощей.

Выбранная фотография: **В**

Ответ: данный предмет использует пилот. Он управляет самолётом. Его труд приносит большую пользу государству, ведь люди этой профессии осуществляют перевозку людей и груза на огромные расстояния.

9. Одной из обязанностей граждан является охрана природы. Как ты думаешь, почему исполнение этой обязанности каждым человеком необходимо для общества и государства? (Напиши ответ объёмом до пяти предложений.)

Ответ: Жизнь человека на Земле всегда зависела от обилия
животных, от сохранения лесов, пастбищ, чистоты
водоёмов, поэтому очень важно охранять природу,
препятствовать излишней вырубке лесов,
защищать животных и растения.

10.

10.1. Запиши название региона: республики, или области, или края, или автономного округа, в котором ты живёшь.

Ответ: Ульяновская область

10.2. Как называется главный город твоего региона?

Ответ: Ульяновск

10.3. Какие река или озеро, побережье какого моря или какие горы есть в твоём регионе?

Ответ: река Волга

10.4. Какие звери или птицы могут встретиться в природе твоего региона (назови не менее трёх зверей или птиц)? Опиши одного из этих зверей или птиц. Чем питается этот зверь или эта птица?

Ответ: в моём регионе могут встретиться в природе лиса, волк, цапля. Лиса проживает в лесу. Имеет ярко - рыжую шерсть, кормит своих детёнышей молоком. Питается она мелкими грызунами, зайцами, лесными птицами, ест рыбу.