

ЧТО МЫ ЗНАЕМ О МОСКВЕ?

ЧТО МЫ ЗНАЕМ О МОСКВЕ?

- Летоисчисление ведется
- по Ипатьевской летописи с 4 апреля 1147 года.
Согласно летописи, сёла на территории современной Москвы (Воробьёво, Симоново, Высоцкое, Кулишки, Кудрино, Сущёво) принадлежали суздальскому боярину **Кучке**. По каким-то причинам боярин впал в немилость у Юрия Долгорукого, который казнил Кучку и завладел его землями, поэтому Москва первое время носила второе название "Кучково", а район между Лубянкой и Сретенскими воротами до XV в. был известен как Кучково поле.

ОСНОВАНИЕ МОСКВЫ 1147 ГОД (12 век)



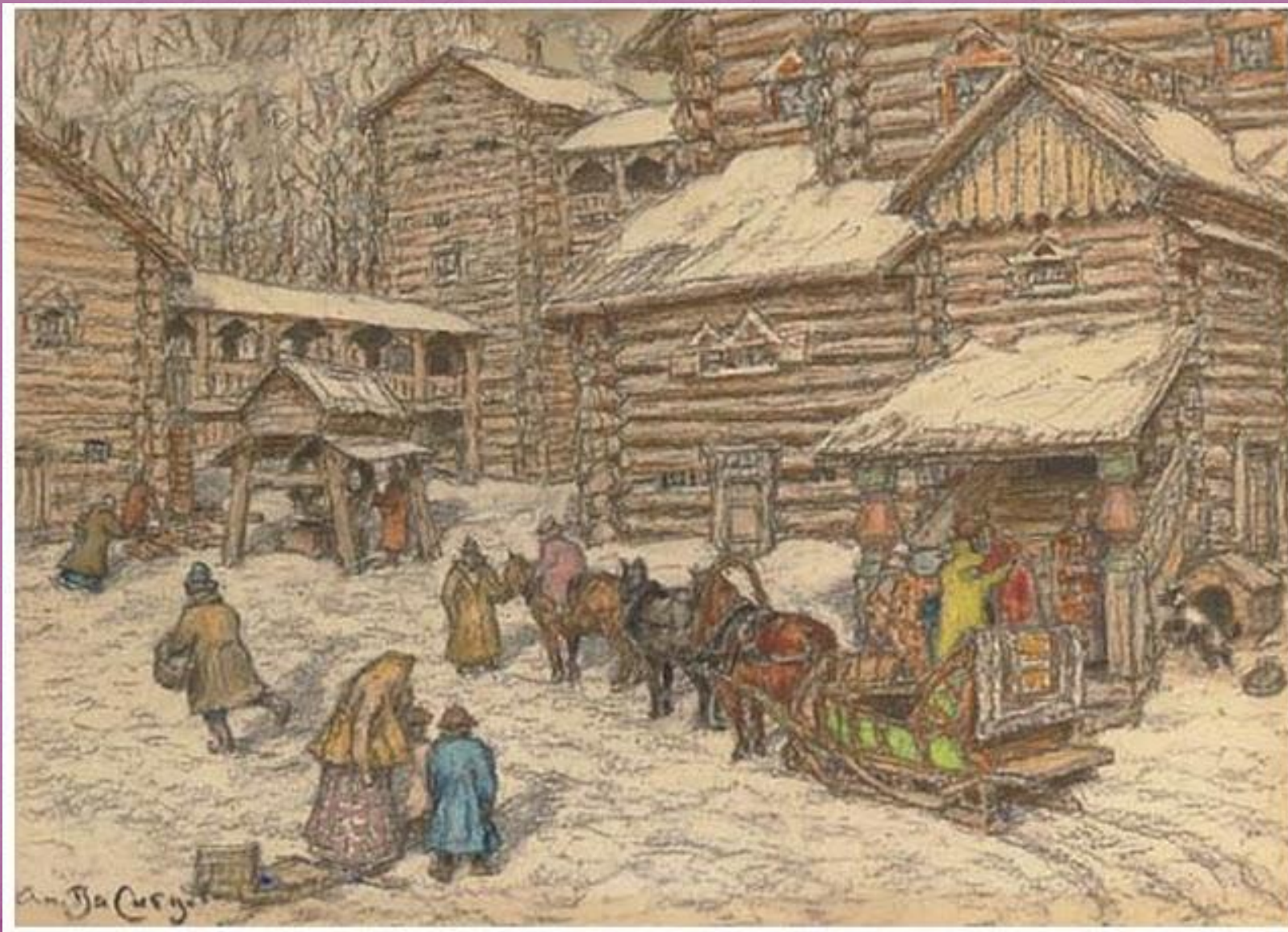
ЧТО МЫ ЗНАЕМ О МОСКВЕ?

- В 1156 году на территории современного Кремля были построены первые укрепления общей протяжённостью около 850 м и площадью около 3 га. Укрепление было окружено рвом шириной 16—18 м и глубиной не менее 5 м. Земляной вал по ширине был около 14,5 м и 7 м по высоте. Для тех времён это была типичная средняя русская крепость.

Строительство деревянной Москвы сосновые стены



деревянная Москва
при Иване Калите (14 век) дубовые
стены.





**2-ая
половина
14 века**

**Белокаменная Москва
при Дмитрии Донском**



Москва от Дмитрия Донского до Ивана III (Васильевича)



Москва при Иване III Васильевиче 15 век



Век прошел. Сто лет
прошло,

Время горе унесло...

Правнук Дмитрия Донского
Древний Кремль отстроил
снова.

Для построек москвичи

Стали делать кирпичи.

Князь Иван Васильич
Третий

Русским людям услужил –

Перестроил стены эти,

Рвом глубоким окружил...

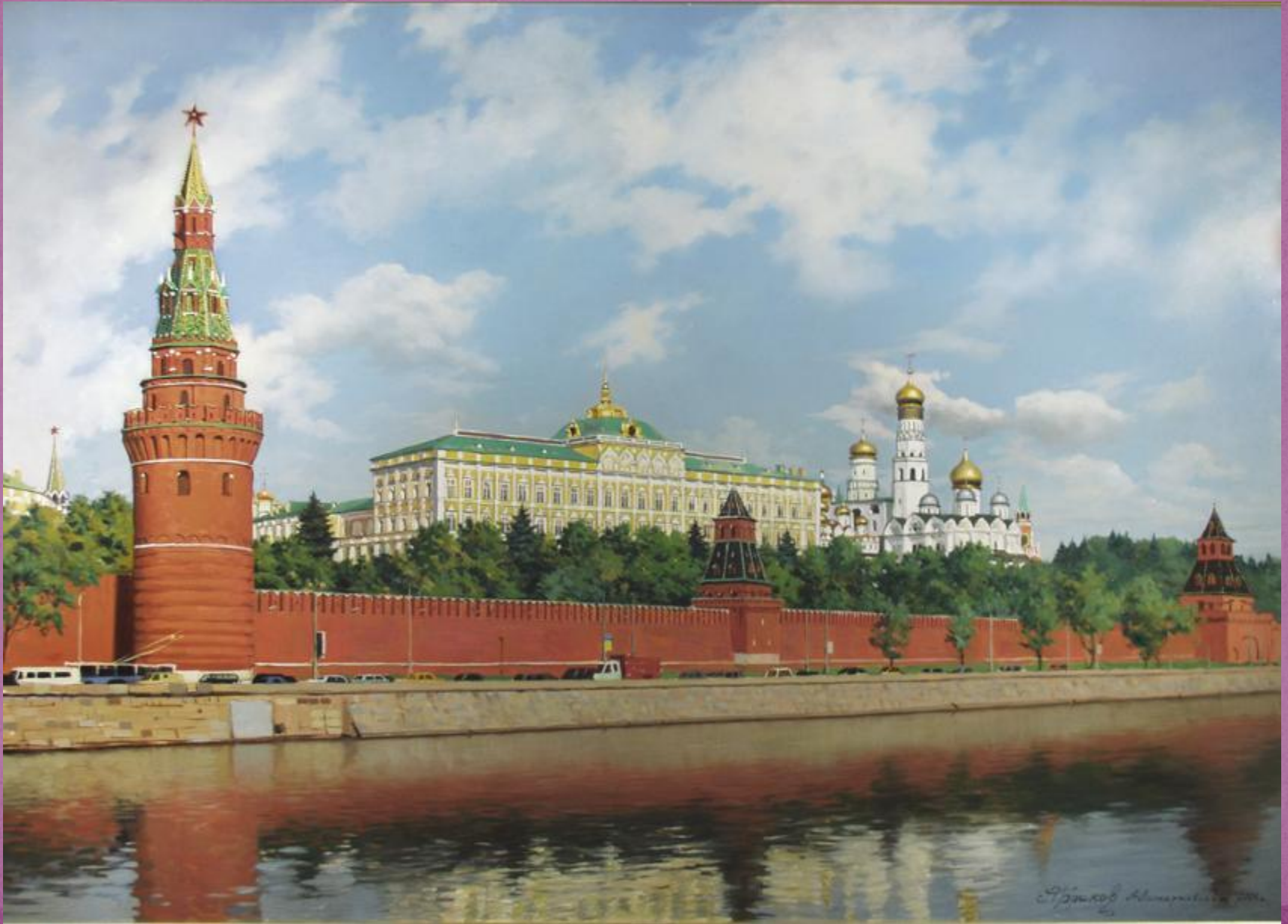
Сохранились эти стены.

До сих пор они стоят,

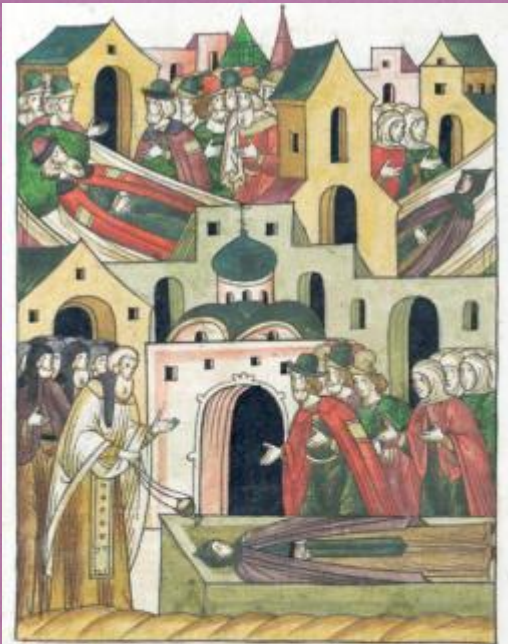
Неприступны, неизменны,

Как и пять веков назад!

Кремль современный



Монастыри Москвы



И попомъ и снъ по помъ и мерчлесе и
у роупы престави снъ - и кыста естраде
ли и на се хъ. Того же аста престави
и елиса и снъ - алеиса и дръ. и на по
и на по снъ и черница и снъ и ме. и
на рече по и мже и помнише и снъ и чинюв
марія. и по до же и а кыста е в монасты
ри и а црксн ет го е е е на мо е снъ и а
при дѣ ле.

В 14-15 веках в Кремле строиться 5 монастырей:

- самый старый – Спасо-Преображенский монастырь на бору.;
- Вознесенский монастырь;
- Троице-Богоявленский монастырь;
- Новоспасский монастырь;
- Чудов монастырь

На этом снимке, запечатлевшем кусочек Царской (Ивановской) площади и Спасскую улицу Московского Кремля, мы видим:

- Чудов монастырь,**
- Малый Николаевский дворец**
- Вознесенский монастырь.**



Чудов монастырь коронация Николая II 1896 г.



Вознесенский монастырь

