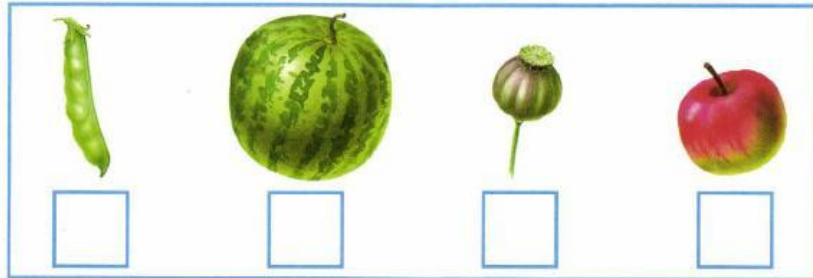


Семена и плоды



РАБОТАЕМ В ТЕТРАДЯХ

3. Изучите, какие семена в этих плодах. Наклейте к каждому плоду рисунок с его семенами (из Приложения).



Что растёт на подоконнике?

1. Проведите работу «Определим конкретное растение».
1) Нарисуйте конкретное растение вместе с семенами, которое вы определили.

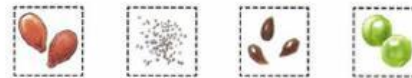


2) Сделайте в результате своей работы другую работу. То есть, какое растение вы определили.

К с. 12



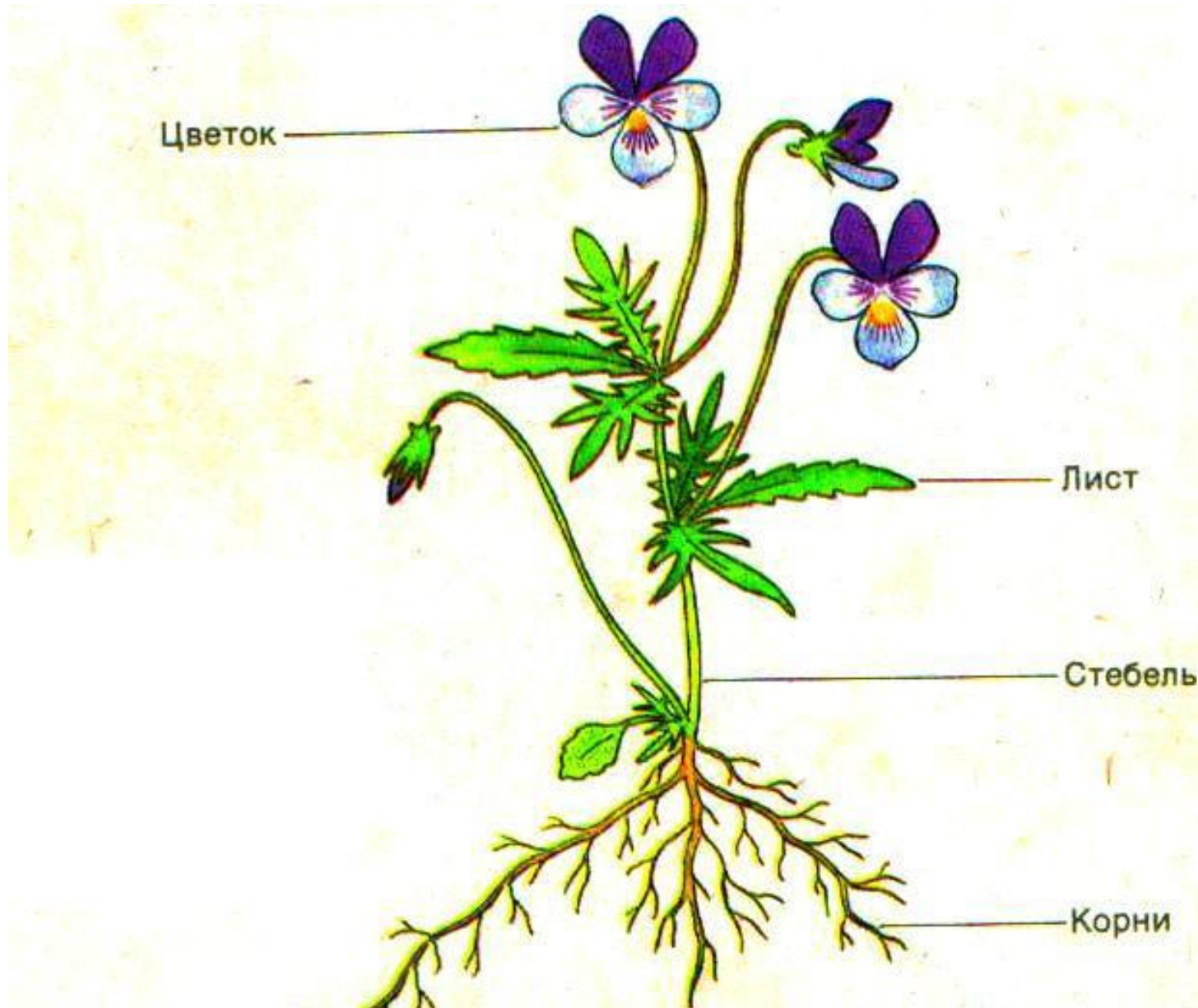
К с. 13



К с. 16



РАССМОТРИМ ЦВЕТОК



ПРОСТЫЕ СОЦВЕТИЯ

СОЦВЕТИЕ ГОЛОВКА



На укороченном (часто утолщенном) общем цветоносном побеге располагаются сидячие цветки.



Клевер



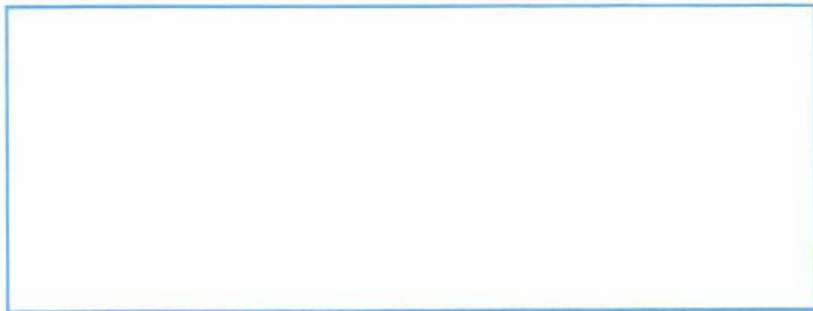
Мордовник

Что общего у разных растений?



1. Практическая работа «Изучаем части растений».

1) Нарисуйте растение, которое вы рассмотрели. Выполните рисунок так, чтобы были видны все изученные части растения.

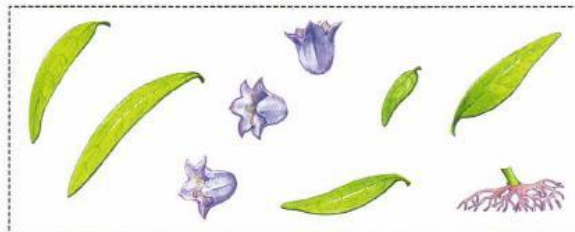


2) Собирайте другие растения и рассматривайте свои работы. Выслушайте и оцените их работы.

3. Соберите растения из частей, данных в Приложении. Какие растения получились?



К с. 12



К с. 18



К с. 18



ТЕСТ

Что у нас под ногами?

13. Какой из этих камней был использован для отделки ступеней?



14. На каком рисунке изображён известняк?



15. Из какого камня можно высекать искры?

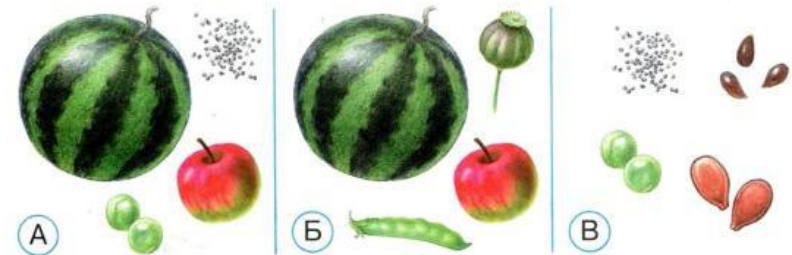


Что общего у разных растений?

16. На каком рисунке показаны только листья?



17. На каком рисунке показаны только плоды?



18. У какого из этих растений соцветие?

