

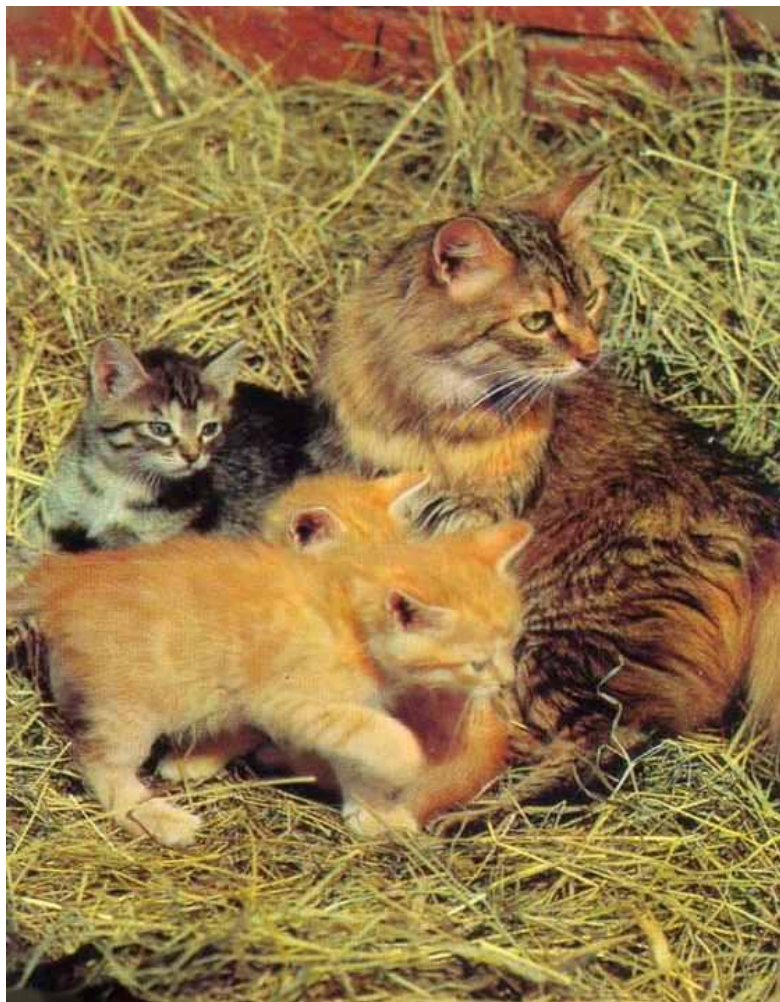
Кошки.

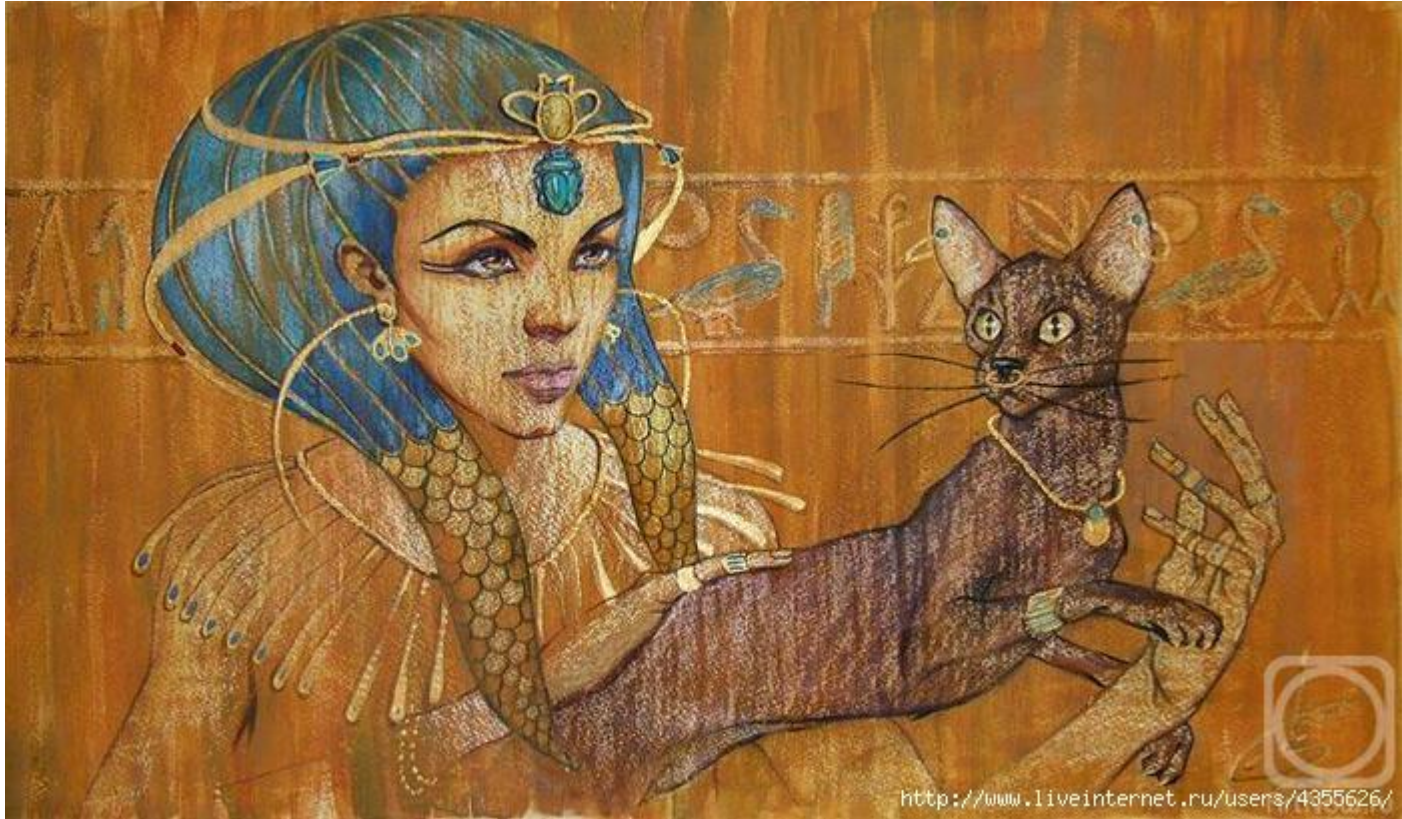


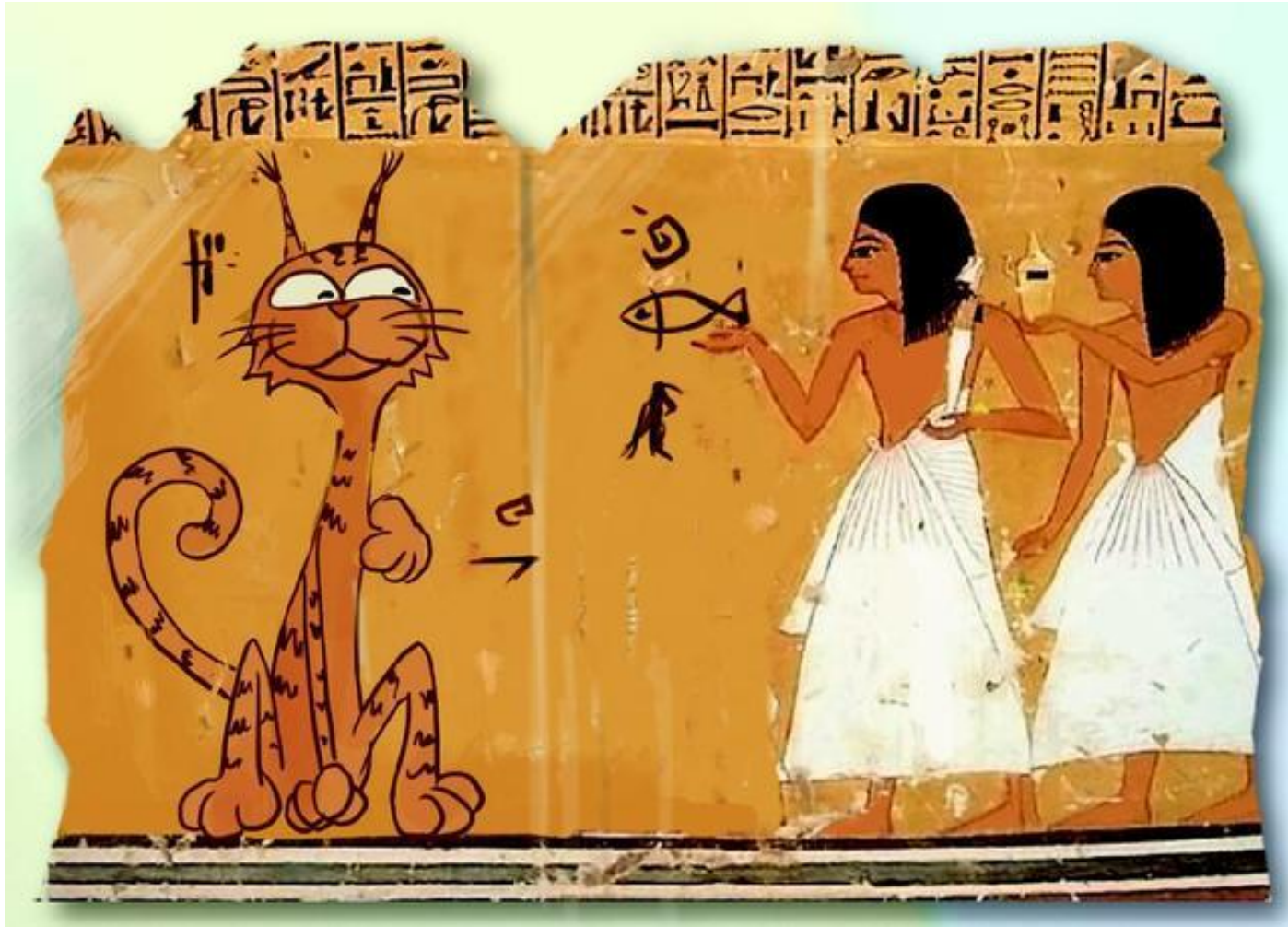
К
О
Ш
К
И



Кошка – это . . .









ДИКИЕ РОДСТВЕННИКИ КОШЕК

Л
Е
В



ДИКИЕ РОДСТВЕННИКИ КОШЕК

Т
И
Г
Р



ДИКИЕ РОДСТВЕННИКИ КОШЕК

Л
Е
О
П
А
Р
Д



ДИКИЕ РОДСТВЕННИКИ КОШЕК

Б
А
Р
С



ДИКИЕ РОДСТВЕННИКИ КОШЕК

П
У
М
А



ДИКИЕ РОДСТВЕННИКИ КОШЕК

Я
Г
У
А
Р



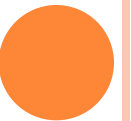
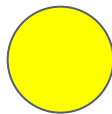
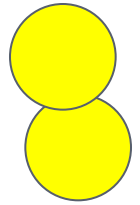
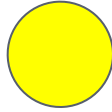
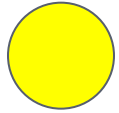
ДИКИЕ РОДСТВЕННИКИ КОШЕК

Р
Ы
С
Ь



КОШКИ





КОШКИ



ПЕРСИДСКИЕ КОШКИ

П
О
Р
О
Д
Ы



СИБИРСКИЕ КОШКИ

П
О
Р
О
Д
Ы



РУССКИЕ ГОЛУБЫЕ КОШКИ

П
О
Р
О
Д
Ы



СИАМСКИЕ КОШКИ

П
О
Р
О
Д
Ы



**К
О
Ш
К
И**









**Мы в ответе за тех,
кого мы приручили!**



Я узнал...

Я научилась...

Я умею...

Я могу ...



Тест по теме «Кошки»

1. Где более шесть тысяч лет назад была приручена кошка?

А) В Древнем Египте

Б) В Древней Руси

2. Какая порода кошек имеет на мордочке тёмную маску?

А) Персидская кошка

Б) Сиамская кошка

В) Обычная кошка

3. Чем питается кошка?

А) яблоками

Б) морковью

В) молоком

4. Какое название НЕ относится к породам кошек?

А) Персидская

Б) Сибирская

В) Сиамская

Г) Водолаз

5. Найди и соедини родственников кошки.

Лев

Медведь

Волк

Пума

Тигр

Кошка

Белка

Леопард

Лисица

Рысь

Собака



Тест по теме «Кошки»

1. Где более шесть тысяч лет назад была приручена кошка?

- ➔ А) В Древнем Египте
- Б) В Древней Руси

2. Какая порода кошек имеет на мордочке тёмную маску?

- ➔ А) Персидская кошка
- ➔ Б) Сиамская кошка
- В) Обычная кошка

3. Чем питается кошка?

- А) яблоками
- Б) морковью
- ➔ В) молоком

4. Какое название НЕ относится к породам кошек?

- А) Персидская
- Б) Сибирская
- В) Сиамская
- ➔ Г) Водолаз

5. Найди и соедини родственников кошки.

