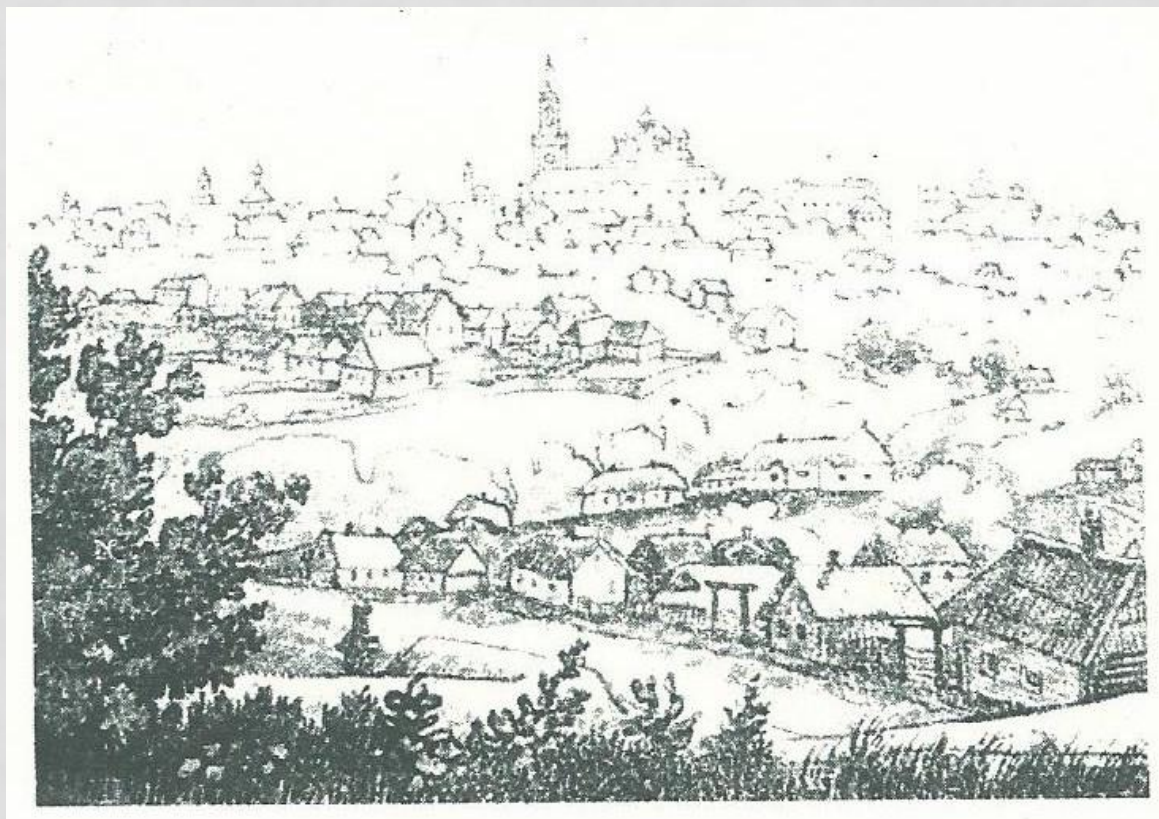


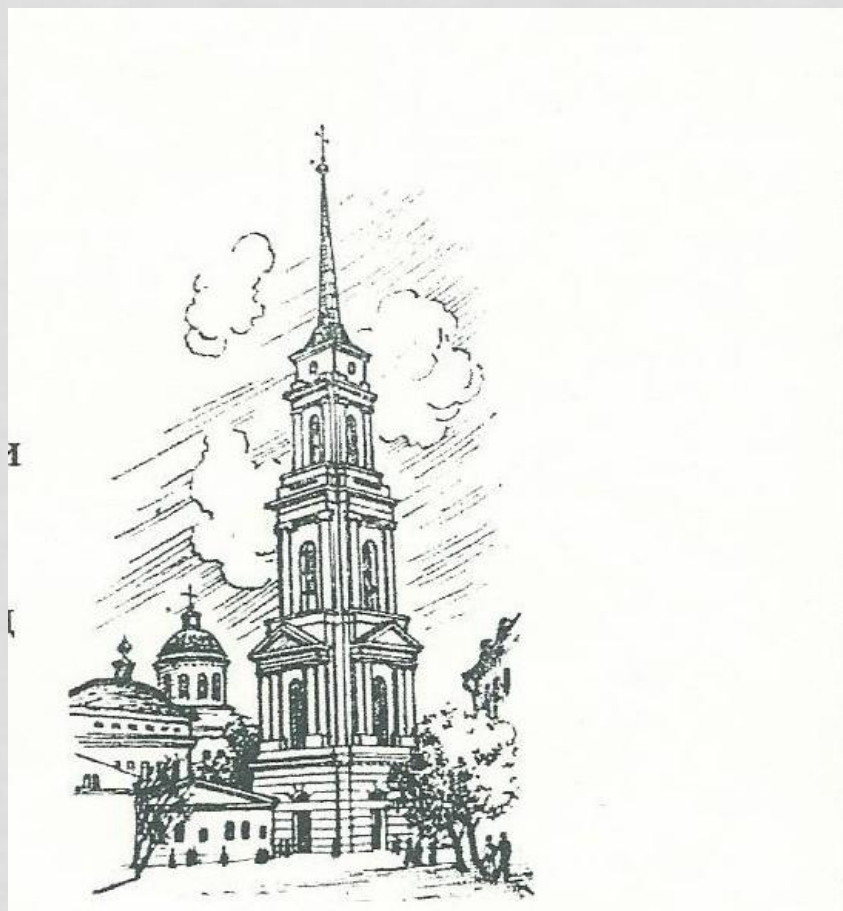
ВОРОНЕЖ-
ДВОРЯНСКО-
КУПЕЧЕСКИЙ
ГОРОД



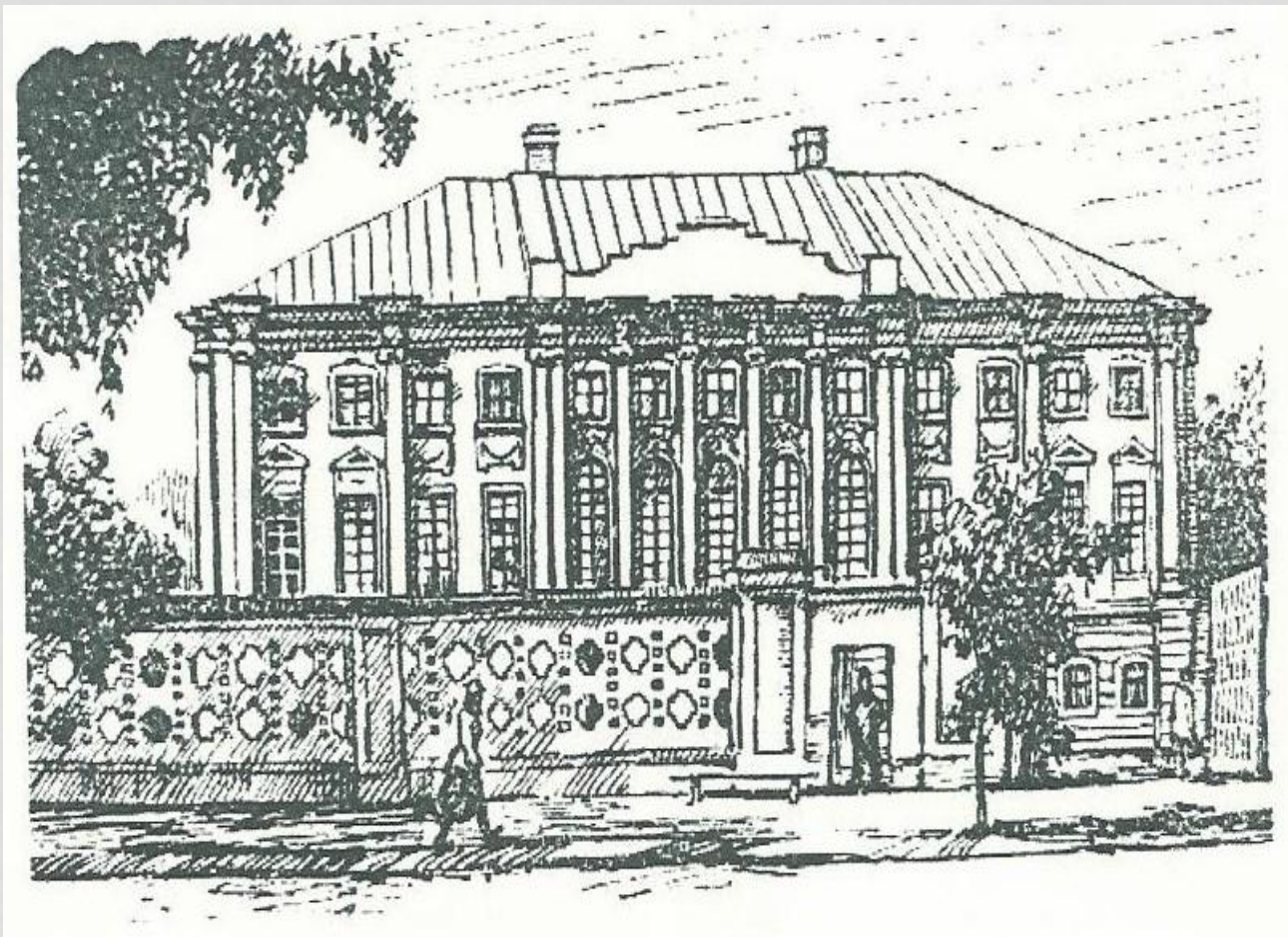
СТАРИННЫЙ ДЕРЕВЯННЫЙ ВОРОНЕЖ



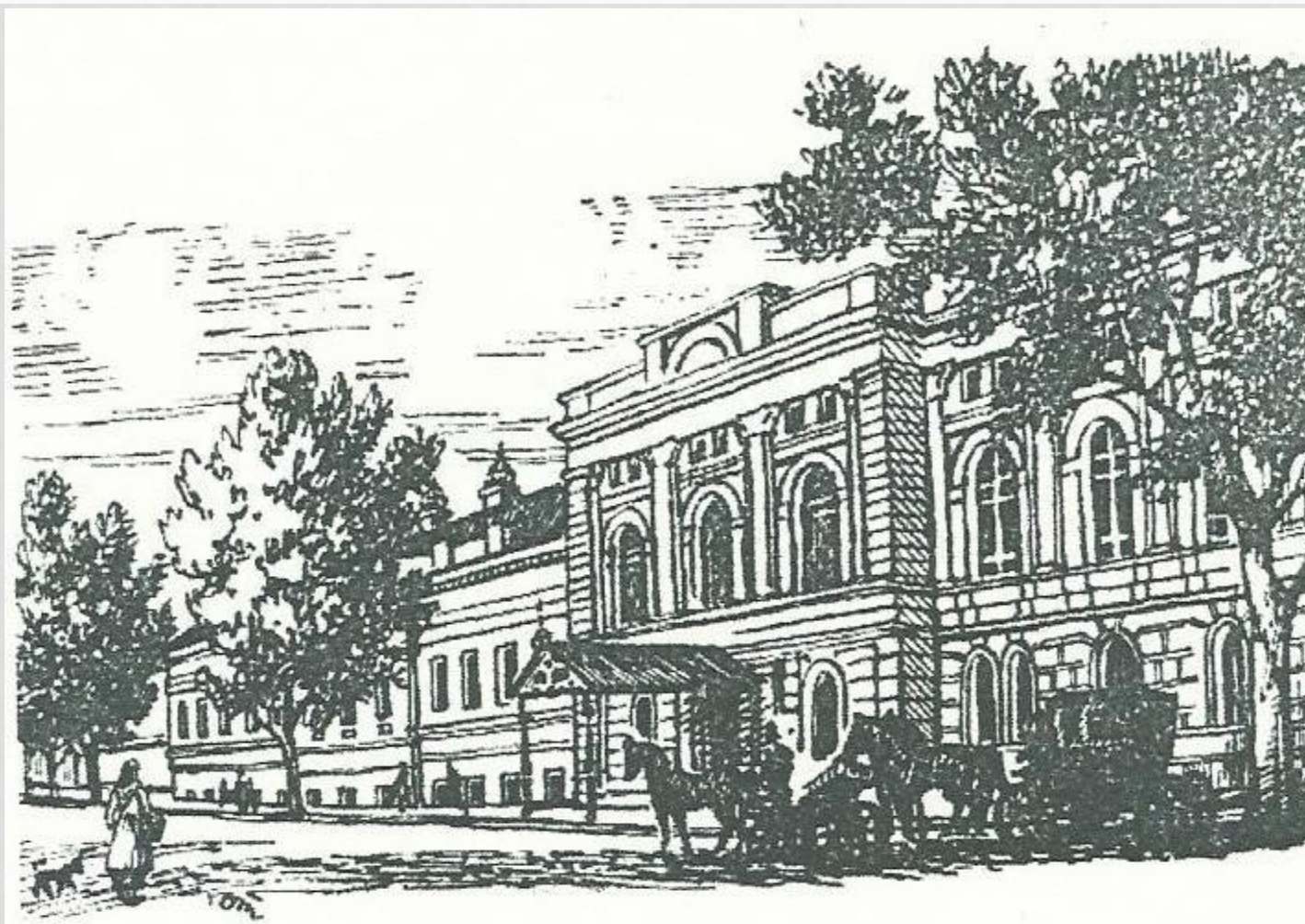
КОЛОКОЛЬНЯ МИТРОФАНИЕВСКОГО МОНАСТЫРЯ



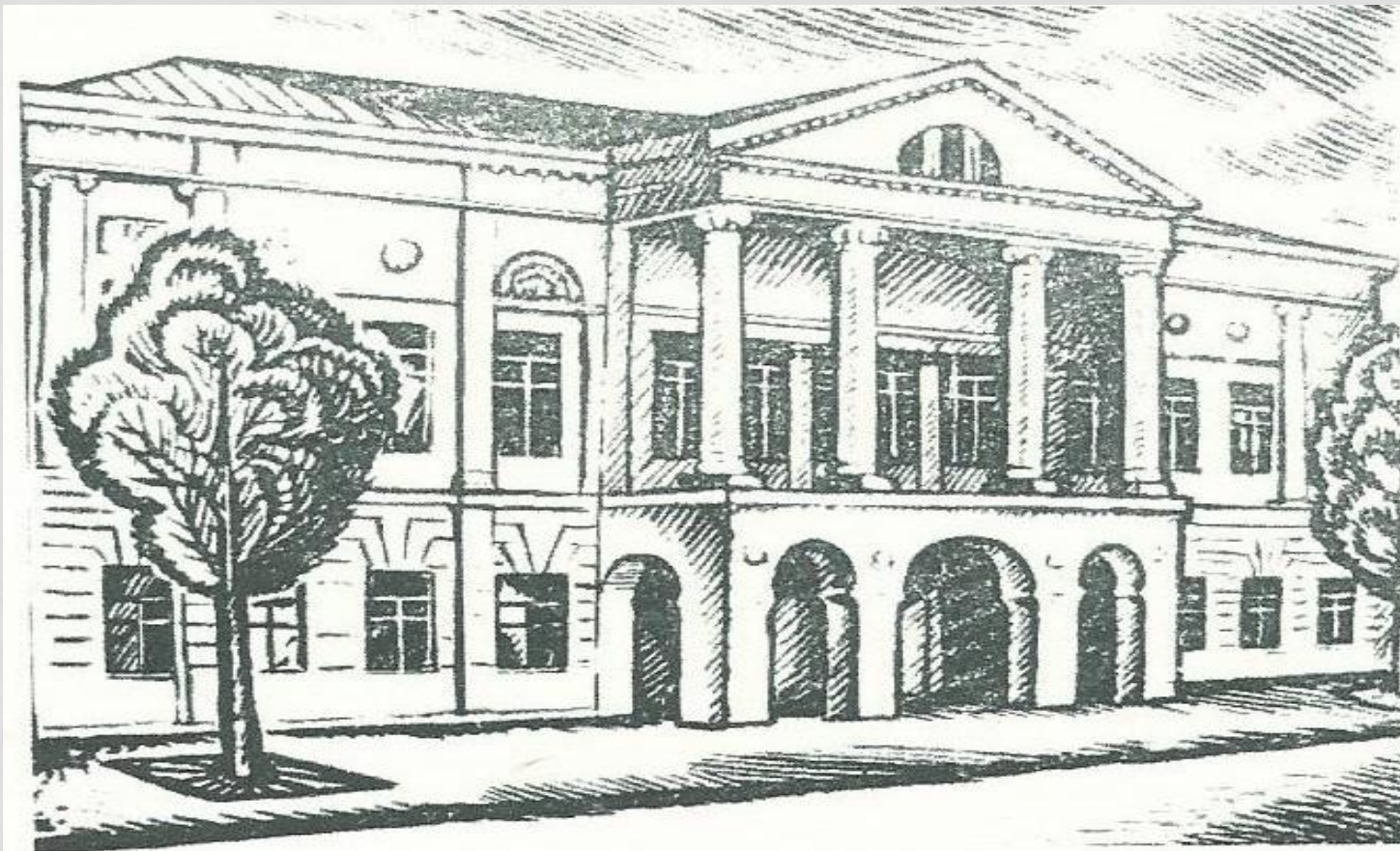
БОЛЬШАЯ ДВОРЯНСКАЯ УЛИЦА



ДОМ В СТИЛЕ БАРОККО



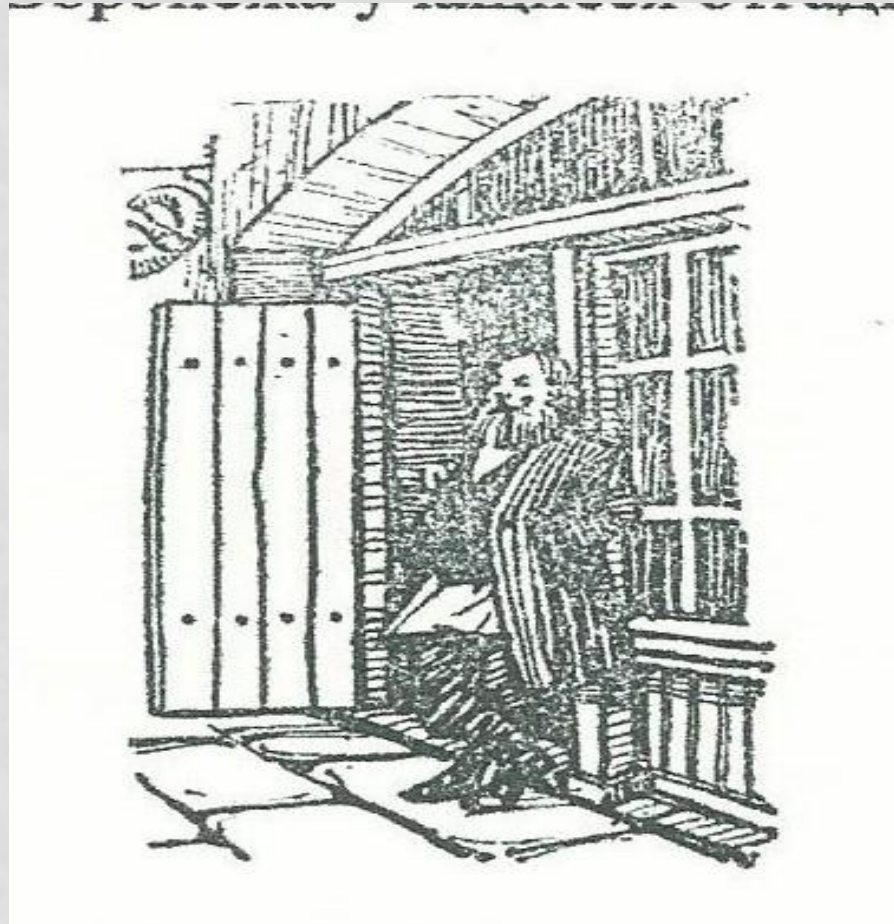
ДОМ ТУЛИНОВА



СОЦИАЛЬНОЕ ПОЛОЖЕНИЕ?



СОЦИАЛЬНОЕ ПОЛОЖЕНИЕ?



СОЦИАЛЬНОЕ ПОЛОЖЕНИЕ?



КАКОЕ СЛОВО ЛИШНЕЕ И ПОЧЕМУ?

- Дворянин
- двор
- дворник
- придворный

ВЫБЕРИ ПРАВИЛЬНОЕ ОБРАЩЕНИЕ

- Да́мы сударь товарищ
господа мистер
сударыня гражданин
мадам гражданка
коллеги милорд

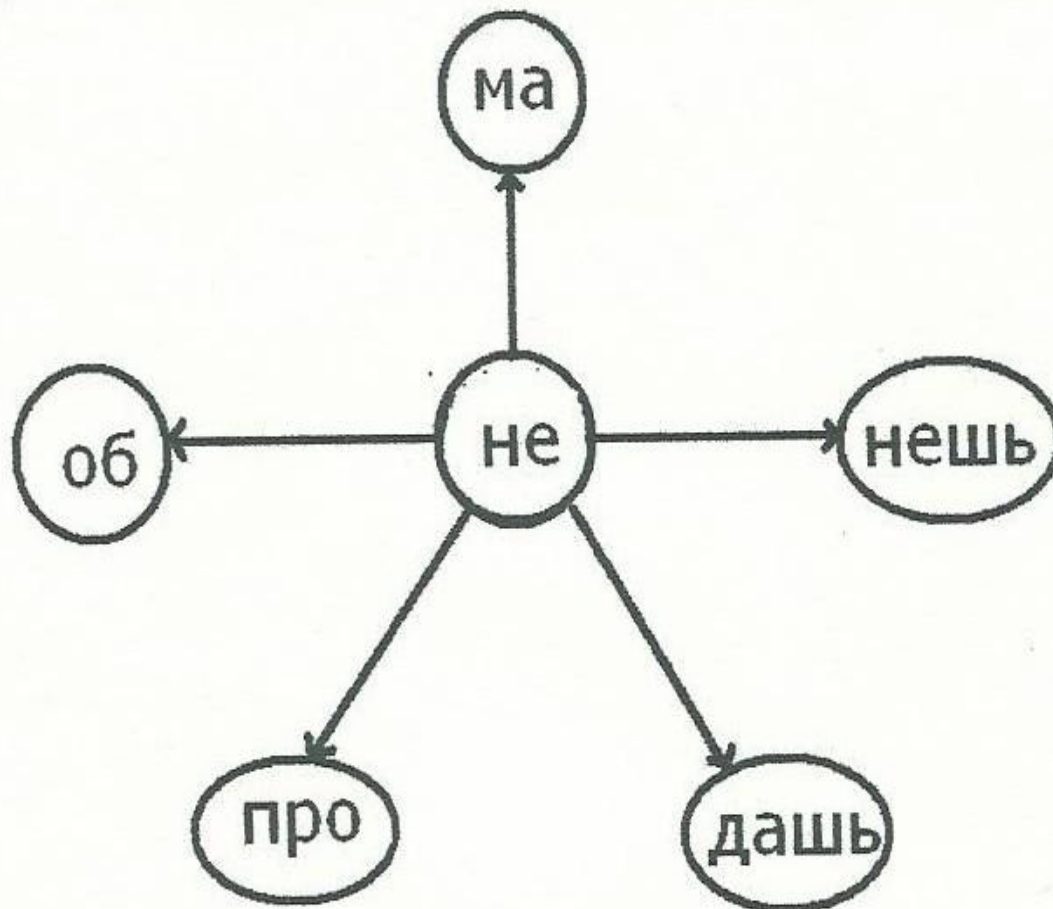
ЗАКОНЧИ ПРЕДЛОЖЕНИЯ

- За обедом желать друг другу.....
- Вперёд пропустить.....
- Мужчинам в помещении головной убор.....
- При встрече.....

А КТО ТАКОЙ КУПЕЦ?

- Человек, обладающий богатством.
- Человек, совершающий покупку.
- Человек, занятый в сфере торговли.

СОБЕРИ РУССКУЮ НАРОДНУЮ ПОСЛОВИЦУ



ЗАВЯЗИ ТОВАР

СКОБЯНАЯ ЛАВКА МАНУФАКТУРНАЯ ЛАВКА ГАЛАНТЕРЕЙНАЯ ЛАВКА

- Гвозди ситец ленты мыло
- булавки подковы сукно
- верёвки кружево атлас
- конская упряжь бархат