

***Грибы.  
Строение гриба.  
Плесневые грибы.  
2 класс***

# СТРОЕНИЕ ШЛЯПОЧНОГО ГРИБА





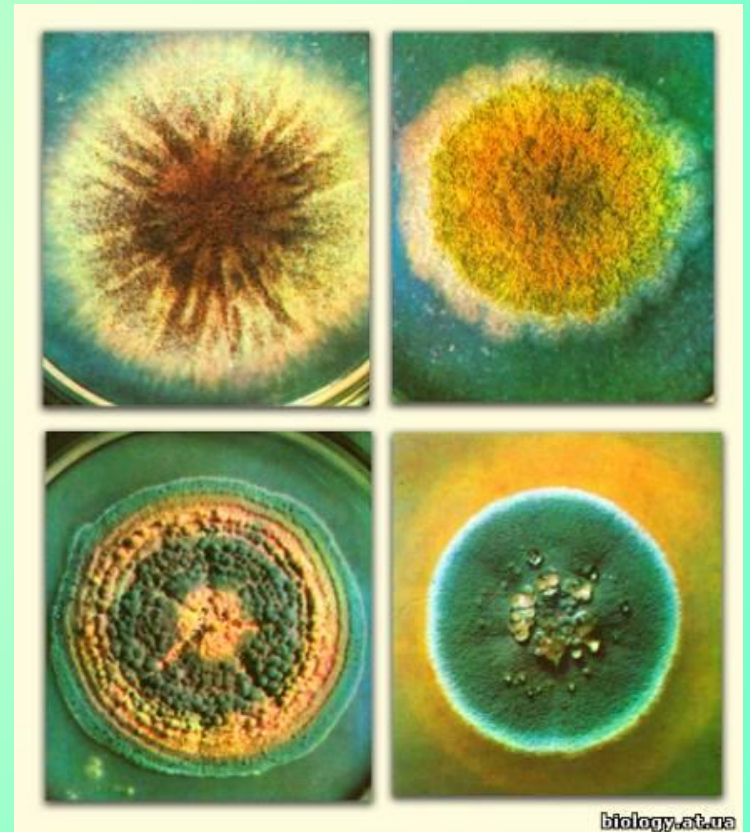
Гриб **трутовик** поселяется на дереве и разрушает древесину.





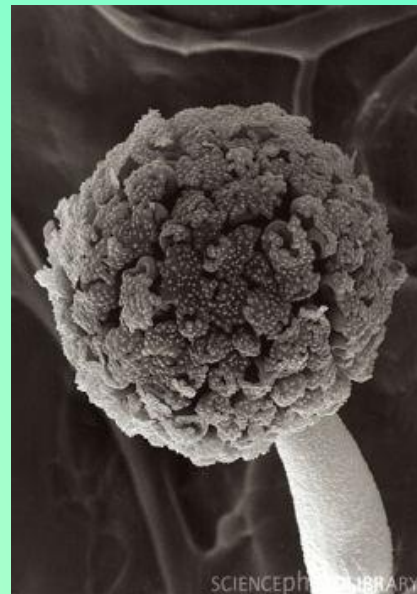


Плесень на  
продуктах питания -  
это тоже грибы.  
Размножаются они  
тоже спорами.









**Это  
плесневый  
гриб –  
МУКОР.**





# Опасна ли плесень?

- Плесень вызывает пищевые отравления
- Аллергические реакции
- Грибковые заболевания.

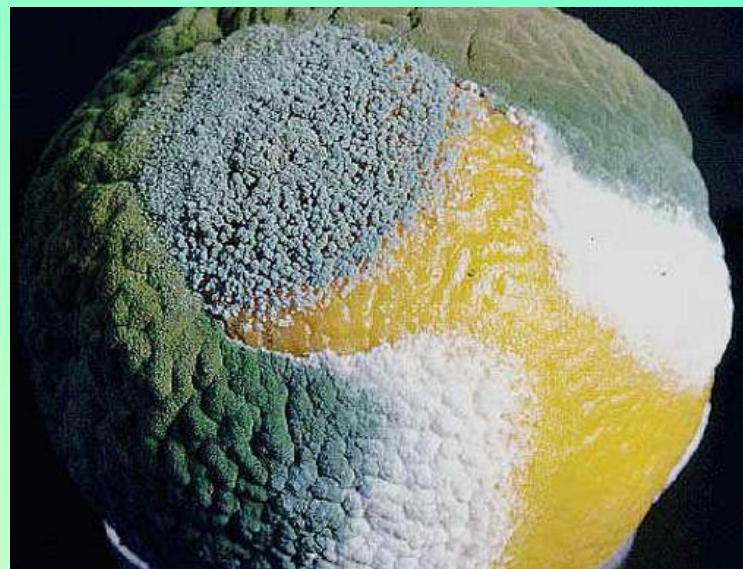




# Использование плесневых грибов ЧЕЛОВЕКОМ

**В пищевой промышленности для выпечки хлеба, приготовления йогуртов, сыров, кефира, сметаны, творога, вина, пива, колбас.**

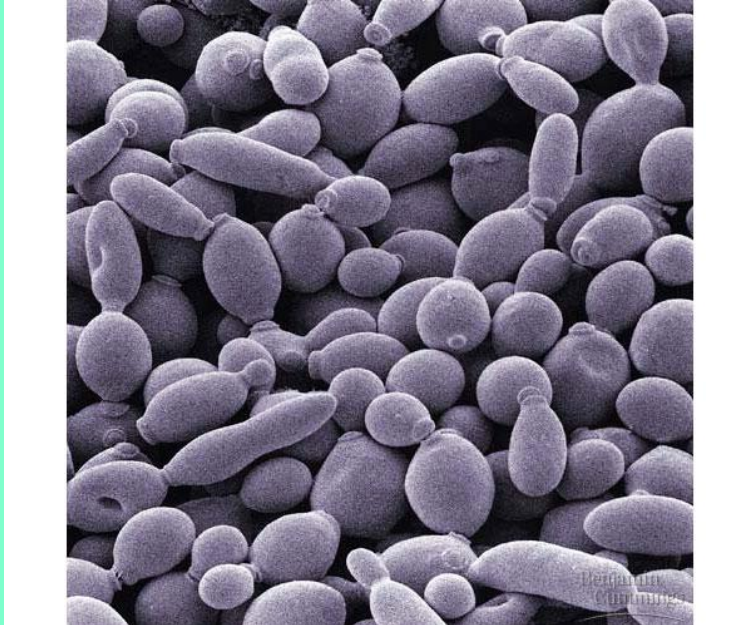




**Пеницилл -**  
культура  
белой плесени  
(используется для  
закваски кисло-  
молочных сыров)



**Дрожжи – микроскопические грибки.**



**Дрожжи – микроскопические грибки.**