

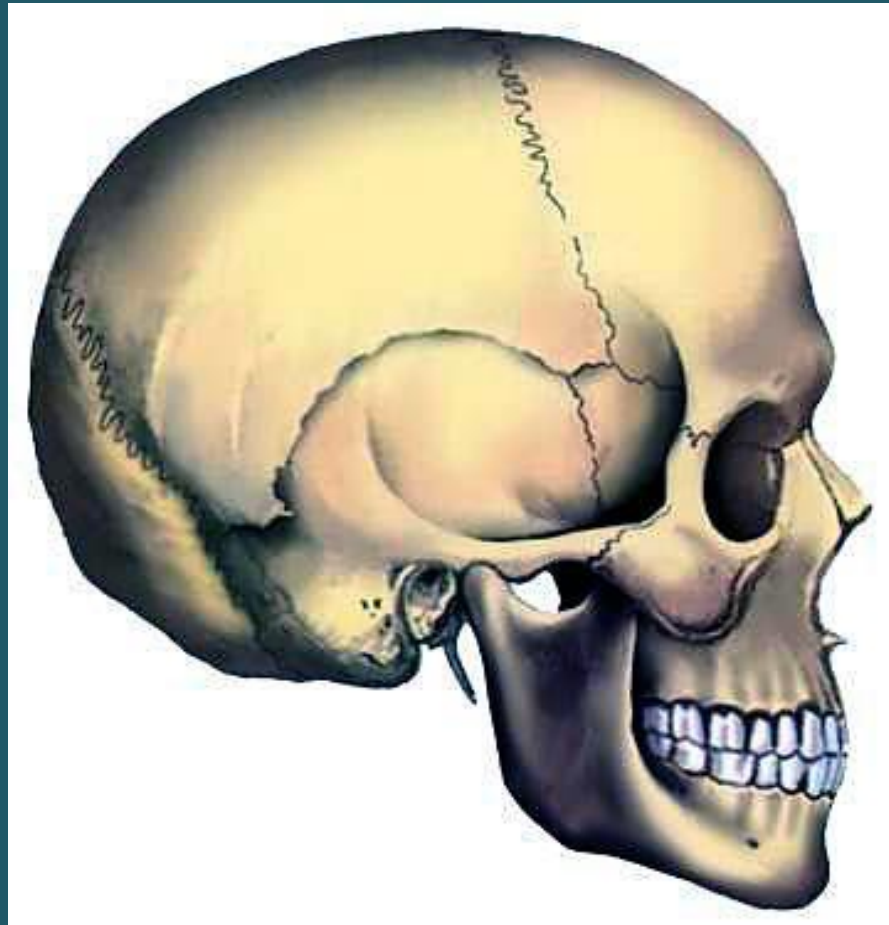
Скелет человека

Основой твоего скелета является гибкий стержень – позвоночник. Он состоит из отдельных позвонков – косточек, похожих на шайбы. Между позвонками находятся пружинящие прокладки хрящей, которые дают позвоночнику гибкость.

- *Что было бы, если бы между позвонками не было хрящей?*
- *В каких профессиях и видах спорта требуется гибкий позвоночник?*



Какие органы защищает череп?

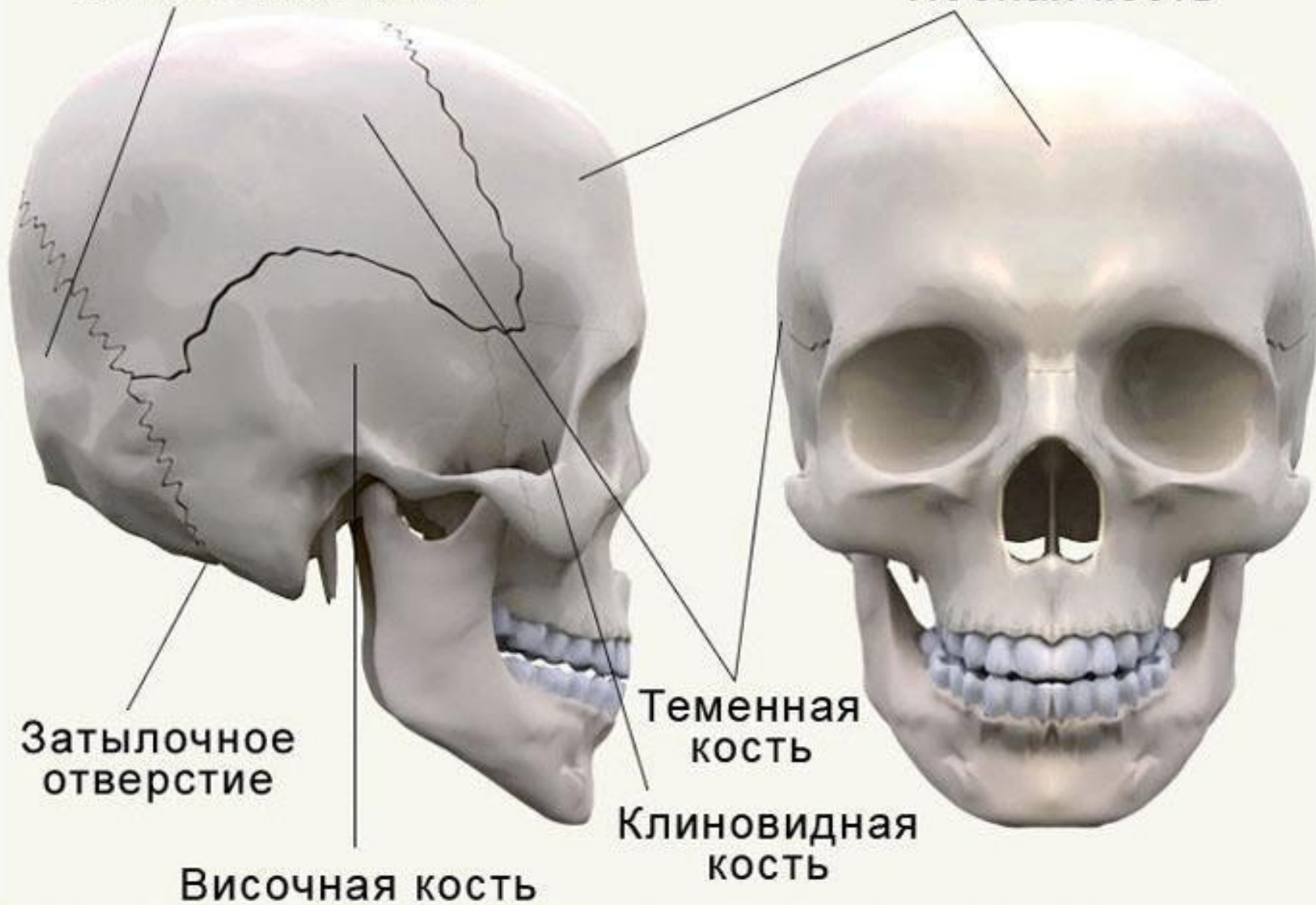


**Череп, состоящий из 26
отдельных костей, надёжно
укрывает мозг. У взрослого
человека кости черепа
соединяются швами. У
новорождённых в местах
соединения отдельных костей
черепа имеются
неокостеневшие участки –**

роднички

Затылочная кость

Лобная кость



Вопросы:

В каком случае скелет жизненно важен для человека?

Скелет помогает телу поддерживать форму;

Является опорой тела;

Защищает жизненно важные органы;

Участвует в движении человека.

Когда позвоночник спасает наш МОЗГ?

**Позвоночник предохраняет
головной мозг при беге и
прыжках от сотрясений и
ударов о стенки черепа.**

Каким образом устроен скелет человека?

- череп,
- позвоночник,
- грудная клетка,
- таз,
- две пары конечностей — верхние и нижние

Вследствие чего развивался человеческий мозг?

- Так как человек осваивал все больше новых трудовых навыков, то его мозг увеличивался и развивался.
- Человек придумывал новые орудия труда, вследствие чего его мозг развивался.
- С развитием ручного труда, развивался и мозг человека.

Почему кости черепа и туловища соединяются по-разному?

Кости черепа защищают мозг от повреждений, поэтому они соединены неподвижно и прочно.

Туловище человека подвижно, так как ему приходится бегать, наклоняться и изменять свое положение.

Кости черепа и туловища соединяются по-разному, вследствие того, что имеют различное

Для того, чтобы кости были крепкими и здоровыми, организму нужен кальций. Основные продукты, содержащие кальций: молочные, кисломолочные продукты, особенно йогурты, сыры, лук-порей, брокколи, шпинат. Если эти продукты будут регулярно появляться на вашем столе, то гарантированы не только крепкие кости и зубы, но и здоровые



Тренировочный тест по теме «Скелет человека».

1. Скелет человека состоит из отделов:

- a) скелета головы
- b) скелета туловища
- c) скелета конечностей
- d) верны все ответы

2. Наиболее крупные кости лицевого отдела черепа:

- a) височные и затылочные
- b) скуловые и челюстные
- c) теменные и височные
- d) лобная и затылочная

Тренировочный тест по теме «Скелет человека».

3. Что защищает от повреждений спинной мозг?

- a) черепная коробка
- b) позвоночник
- c) грудная клетка
- d) лопатки

4. Подвижное соединение костей называется

- a) стык
- b) сустав
- c) шов
- d) хрящ

Тренировочный тест по теме «Скелет человека».

5.Какая из костей черепа соединена с остальными подвижно?

- a) лобная
- b) затылочная
- c) верхнечелюстная
- d) нижнечелюстная