

ПРИРОДНАЯ ЗОНА – ТУНДРА

ЦЕЛЬ: ИЗУЧЕНИЕ ПРИРОДНОЙ ЗОНЫ «ТУНДРА»

ПРОЧИТАЙТЕ УЧЕБНЫЙ МАТЕРИАЛ И ВЫПОЛНИТЕ ЗАДАНИЕ В
ТЕТРАДИ.

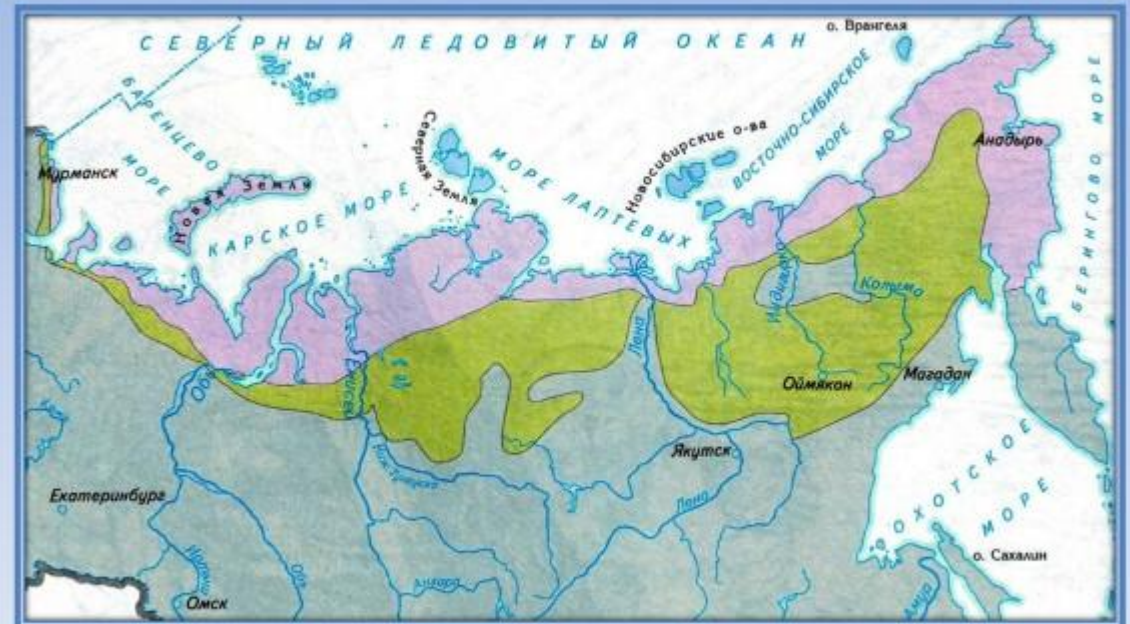
Составила учитель начальных
классов ГБОУ Школы №297
Вершинина А. С.

Тундра-это холодная безлесная равнина.

Географическое положение

Вдоль берегов Северного Ледовитого океана на тысячи километров в длину и сотни в ширину тянется полоса тундры.

ЗОНА ТУНДРЫ: ЗНАЧИТЕЛЬНАЯ ЧАСТЬ ПОБЕРЕЖЬЯ СЕВЕРНОГО ЛЕДОВИТОГО ОКЕАНА



Тундра

Климат

Зима в тундре долгая (7-8 месяцев) и очень суровая (мороз до -50). В середине зимы примерно два месяца длится полярная ночь.

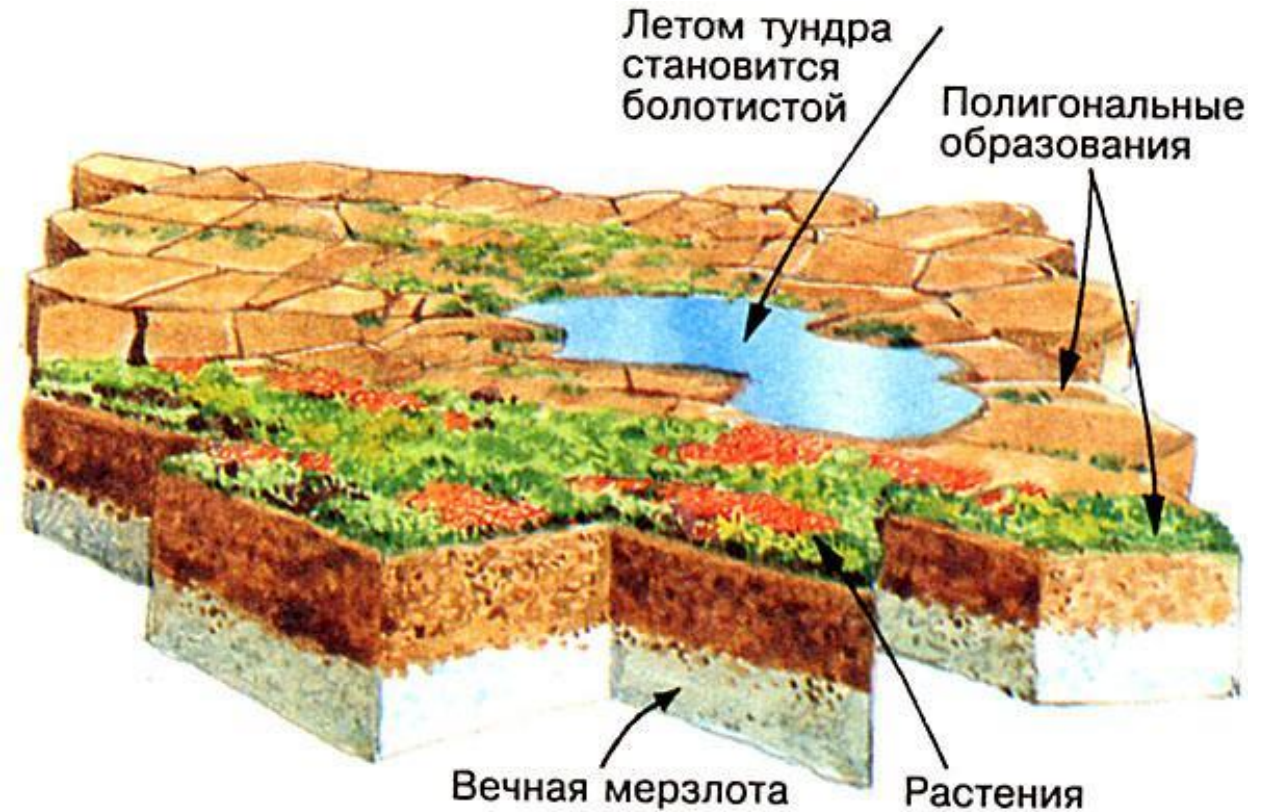
Лето короткое ,прохладное . И хотя наступает полярный день, часто бывают заморозки.

Круглый год в тундре дуют сильные холодные ветры, иногда свирепствует пурга .Сильные морозы замораживают природу. Мелкие реки промерзают до дна.



Почва

Многолетняя мерзлота не пропускает дождевую и талую воду на глубину. А с поверхности почвы вода испаряется медленно из-за низкой температуры воздуха. Поэтому в тундре очень много болот и озёр. Почва в тундре бедна перегноем.



Задание: Ответить на вопросы и записать в тетрадь свои ответы

1. Что такое тундра?
2. Каково географическое положение тундры?
3. Каковы особенности климата?
4. Какова почва в зоне тундры?

Растительность

Растения обычно низкорослые и с мелкими листьями, многие растут группами и стелются по земле. Это защищает их от вымерзания зимой и помогает летом получить больше тепла для роста.

К таким растениям относятся карликовая береза, полярная ива, морошка, голубика, брусника. Заболоченные места заняты мхами, лишайниками, среди которых самым распространённым является ягель.



Ягель- лишайник. Медленно растёт(по 1 мм в год). Служит основной пищей для северных оленей.



Карликовая берёза. Низкорослое растение с мелкими листьями. Корни в верхнем слое почвы.



Животный мир

Условия жизни животных в тундре весьма суровые :холодный климат, мало кормов, недостаточно укрытий. Многие животные особенно птицы, на зиму покидают тундру. Остаются зимовать песцы, лемминги, белые совы, полярные волки. Северные олени перебираются в лесотундру.

Густая шерсть зверей, пушистое оперение птиц спасают их от сильных морозов . Светлая окраска зимой делает их незаметными на снегу.

Летом в тундре много насекомых .Птицы спешат за короткое время вывести и выкормить своих птенцов. На зиму остаются полярные совы, белые куропатки.

ЖИВОТНЫЕ ТУНДРЫ



Песец



Полярный волк



Лемминг



Северный олень



Белая куропатка

1. Северный олень. Для тундры это самое большое животное. На зиму отрастает тёплый подшерсток. Живут стадами: так удобно добывать корм и защищаться от хищников и даже от ветра

1



2. Полярная сова- хищная птица. Оперение у неё круглый год белое. На брюхе и лапах очень густые. Охотится на куропатках, на грызунов-леммингов

2



3. Песцы. Хищник. Охотятся на леммингов. Меняет окраску. мех очень ценный

3



4. Лемминг- маленький грызун, зимой не впадает в спячку. От них зависит жизнь хищников. всю жизнь лемминг 12 часов ест и 12 часов спит.

4



Задание: ответить на вопросы и записать ответы в тетрадь

1. Каковы особенности растительности в тундре?
2. Что спасает животных и птиц от сильных мороз?

Тундра и человек

Из-за суровых природных условий население тундры немногочисленное. Основное занятие северных народов- оленеводство. Оленеводы выводят домашних северных оленей. Круглый год животные должны быть на пастбищах.

В тундре ведутся поиски и добыча полезных ископаемых, в первую очередь нефти и газа.

К сожалению, хозяйственное освоение тундры приносит ей большой вред.

Во время добычи нефти окружающая местность нередко подвергается сильному загрязнению. Очень важно не допускать загрязнения тундры.

Большой вред животному миру наносят незаконная охота-браконьерство. Необходимо защищать животный мир тундры, не допуская его обеднения.

Как же идёт охрана природу тундры? Движение вездеходов и тракторов во многих местах запрещено. Для перемещения по тундре надо использовать транспорт на особых шинах. Они почти не оставляют следов. На нефтепромыслах внедряют новые технологии, безопасные для окружающей среды.

После прочтение всего материала выполните тест на отдельном листочке.

1. Зона тундры расположена...

- А) севернее арктических пустынь,
- Б) южнее арктических пустынь

2. Тундра расположена...

- А) на равнинах,
- Б) на возвышенностях,
- В) в горах

3. В тундре...

- А) ярко выражены 4 времени года,
- Б) длинная суровая зима и жаркое лето,
- В) длинная суровая зима и короткое прохладное лето.

4. Растения тундры...

- А) высокие с мощными корнями и широкими листьями,
- Б) низкорослые со стелющимися корнями и мелкими листьями

5. К тундровым растениям относятся

- А) верблюжья колючка, саксаул, кактус,
- Б) кедр, осина, пальма,
- В) карликовая берёза, ягель,

6. В тундре обитают...

- А) тюлени, моржи, киты,
- Б) песцы, лемминги, северные олени
- В) верблюды, лошади, коровы.

7. Главное занятие населения ...

- А) рыболовство,
- Б) оленеводство,
- В) земледелие