

# Почва. Состав ПОЧВЫ

Урок 7.  
3 класс





- ❖ Сентябрь означает просто порядковый номер месяца: *седьмой*. *Весь год в Древнем Риме, как вы уже знаете, начинался не с января, а с марта.*
- ❖ Народные приметы:
  - ***Чем суше и теплее сентябрь, тем позднее наступит зима.***
  - ***Паутина стелется по растениям – к осеннему теплу.***



## Загадка:



**Бьют меня ногами,  
Режут грудь ножами.  
Каждый хочет растоптать,  
А я с подарками опять.**



Земля —  
планета



ЗЕМЛЯ —  
ПОЧВА

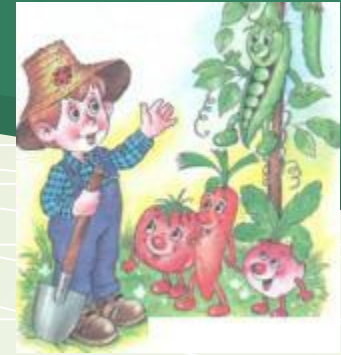
# Земля-кормилица



Богаты недра нашей Родины. В подземных кладовых хранятся почти все полезные ископаемые, необходимые для народного хозяйства. И все-таки самым удивительным творением природы, поистине ценнейшим из всех созданных ею богатств, является земля.

Земля! Какое это емкое слово!

Земля-кормилица, земля-поилица. Родная мать – земля. Так исстари уважительно и ласково зовем мы нашу родную землю.



# ЗЕМЛЯ - КОРМИЛИЦА



# Облик Земли в разные периоды её развития

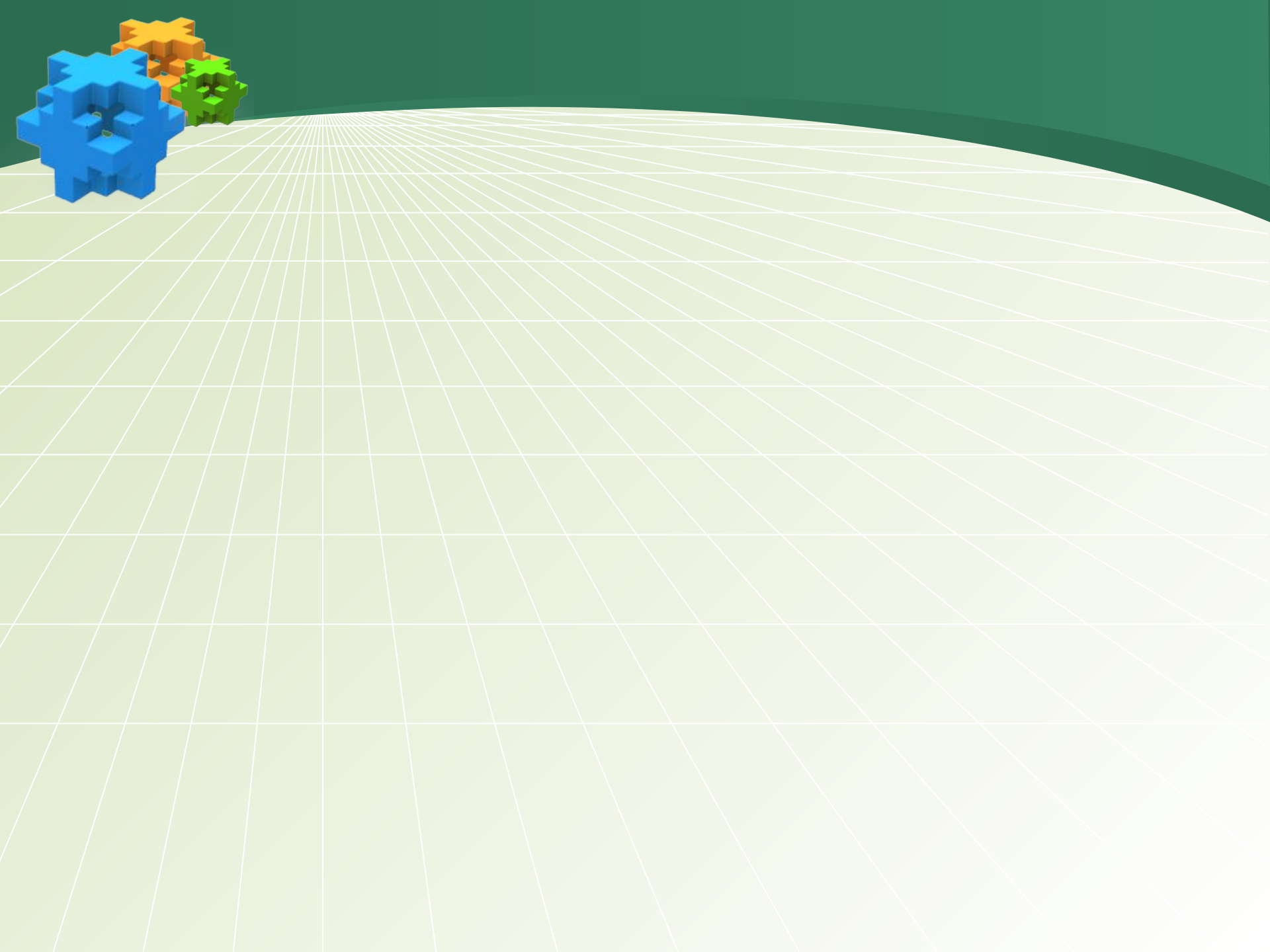






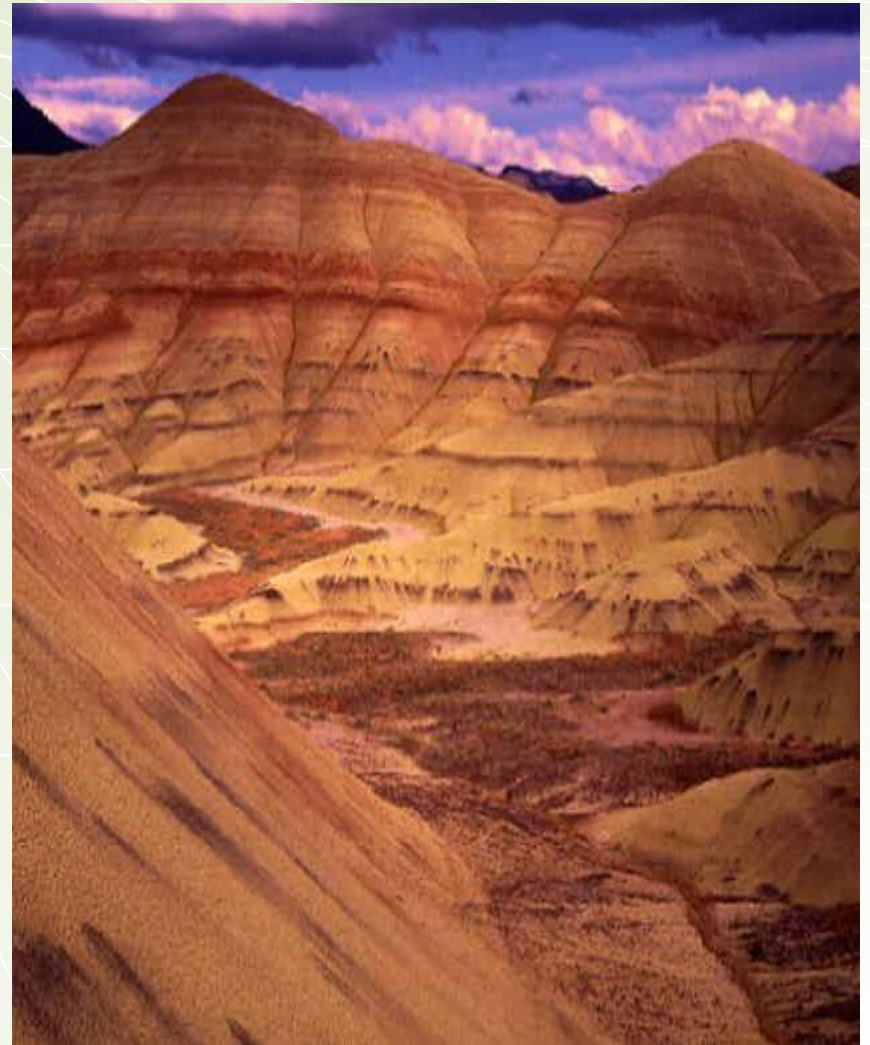
❖ Почва – это верхний плодородный слой земли. Основное свойство почвы – это плодородие.





# Из чего состоит почва.

Почва  
состоит из  
грунта,  
перегноя,  
останков  
животных и  
растений





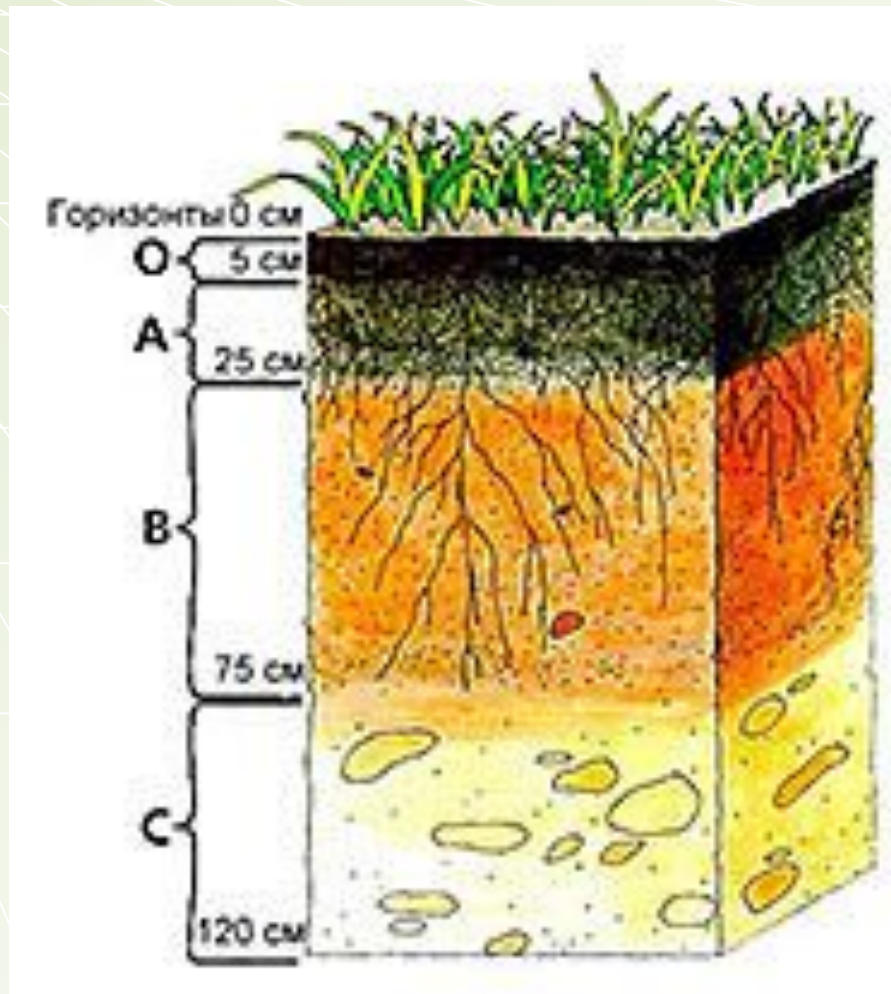
# Схема строения почвенного профиля:

**О** — верхний почвенный слой, состоящий из листьев и веток;

**А** — гниющая подстилка,

**В** — слой, насыщенный разлагающимися органическими веществами, пахотный слой и подпочва;

**С** — обломки





**Везде ли она одинаковая.**

Почву различают по её  
плодородию и по цвету :

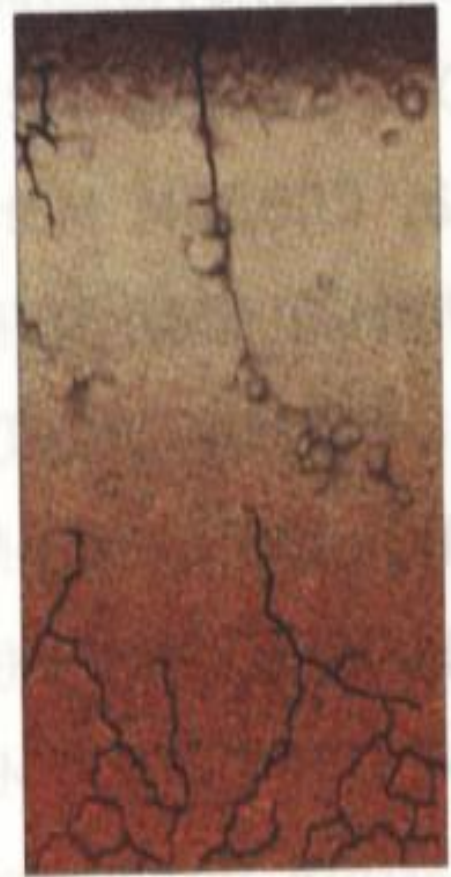
1. глинисто – каменистая ;
2. чернозём южный;
3. дерново – подзолистая.



*Глинисто-каменистая почва пустыни*



*Чернозём южный*



*Дерново-подзолистая почва леса*



# Как растёт и образуется.

- ❖ Мельчайшие живые организмы (микробы, бактерии), выделяя особые вещества, разрушали грунт. Со временем живые организмы умирали. Перегнившие остатки живых организмов образовывали питательное вещество – перегной. Процесс образования почв ускорился с появлением зелёных растений и животных.

**LOGO**

**За 300 лет  
образуется около  
1 см почвы.**

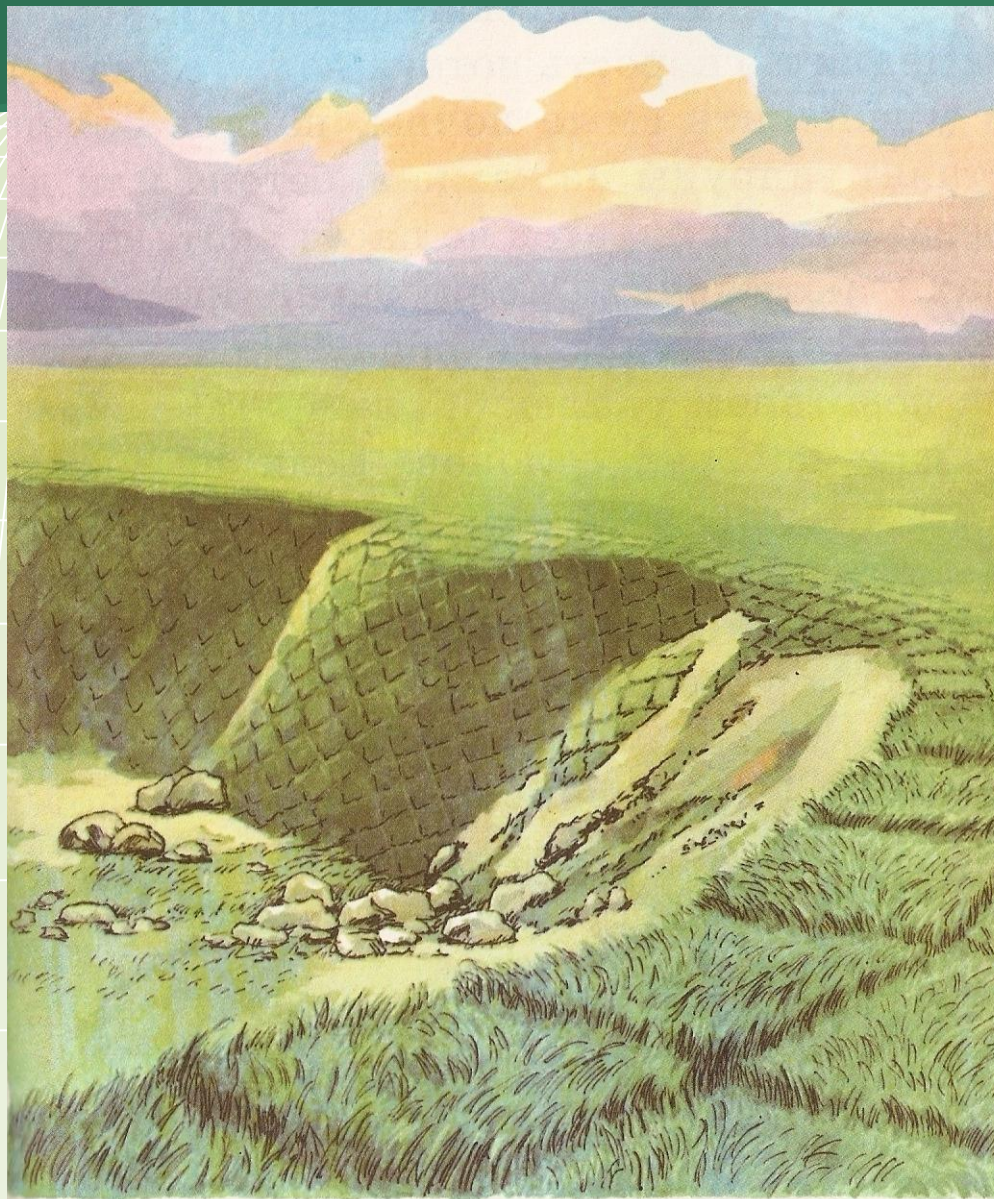




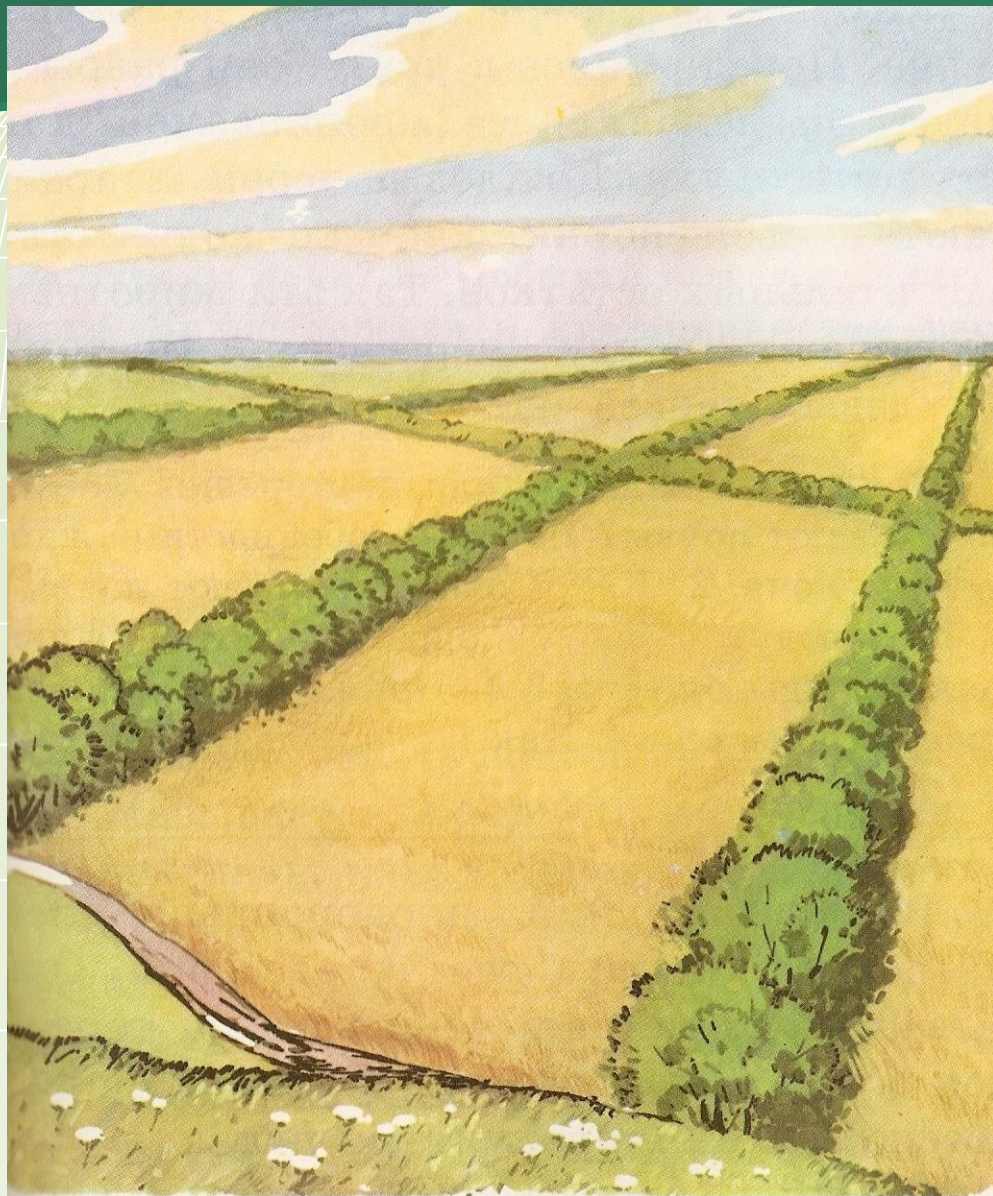


# Живая ли она.

- ❖ Почву русский учёный В. В. Докучаев назвал «живое – мёртвое тело».



32. Борьба с оврагами.



33. Лесные полосы.



вода

воздух

песок

**ПОЧВА**

глина

минеральные  
соли

перегной



# Итог урока (т е с т).



- ❖ **Верны ли утверждения?**
- ❖ **1) Растения стали первыми обитателями суши.**
- ❖ **2) Чем меньше в почве перегноя, тем она плодороднее.**
- ❖ **3) Под воздействием ветра, воды, температур горные породы становятся крепче.**
- ❖ **4) Почва состоит из перегноя, воды, мусора, палочек, оберток от конфет.**

# Домашнее задание



❖ С. 18 – 20

❖ П/т № 21 (по желанию).

**Спасибо!**

