

***Грибы.
Строение гриба.
Плесневые грибы.
2 класс***

Только зелёное
растение может приготовить
себе питание из воды
и углекислого газа
с помощью солнечного света.
Ни грибы, ни животные
этого делать не умеют.



Шляпочные грибы



Строение гриба



Под землёй от ножки тянутся тонкие, перепутанные нити. Это грибница, основная часть гриба. Тонкие нити грибницы добывают пищу из находящихся в почве остатков погибших растений и животных.



Часто нити грибницы срастаются с корнями деревьев. Так грибы и деревья вместе добывают питание. Такая связь называется симбиоз.



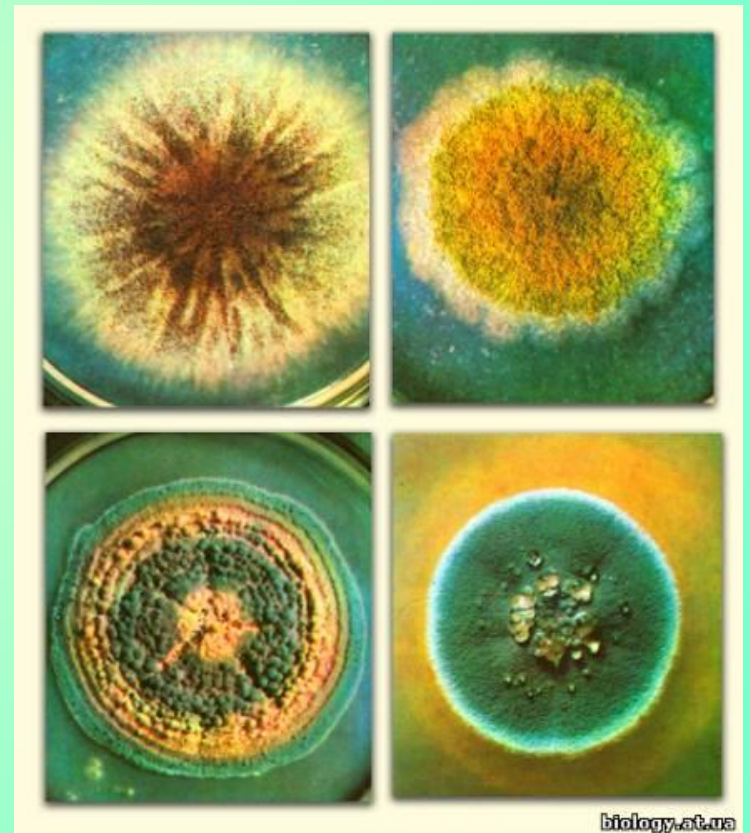


Гриб **трутовик**
поселяется на
дереве и
разрушает
древесину.





Плесень на
продуктах питания -
это тоже грибы.
Размножаются они
тоже спорами.







Это плесневый гриб – МУКОР.

Опасна ли плесень?

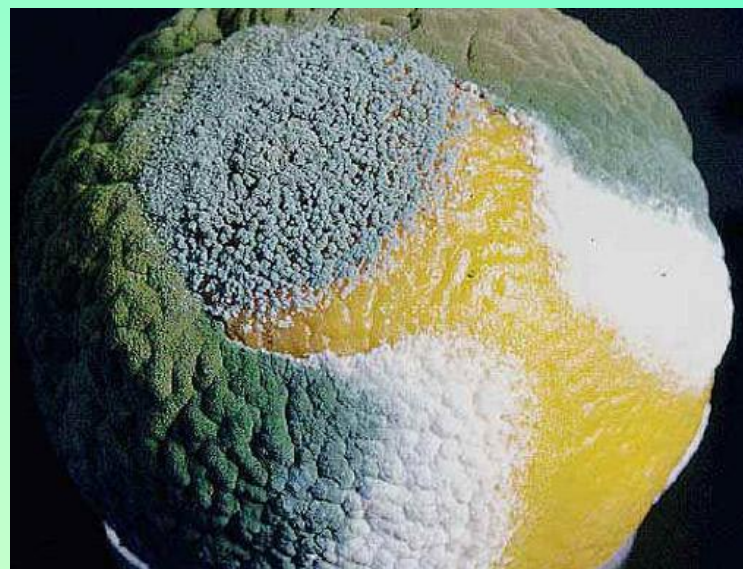
- Плесень вызывает пищевые отравления
- Аллергические реакции
- Грибковые заболевания.



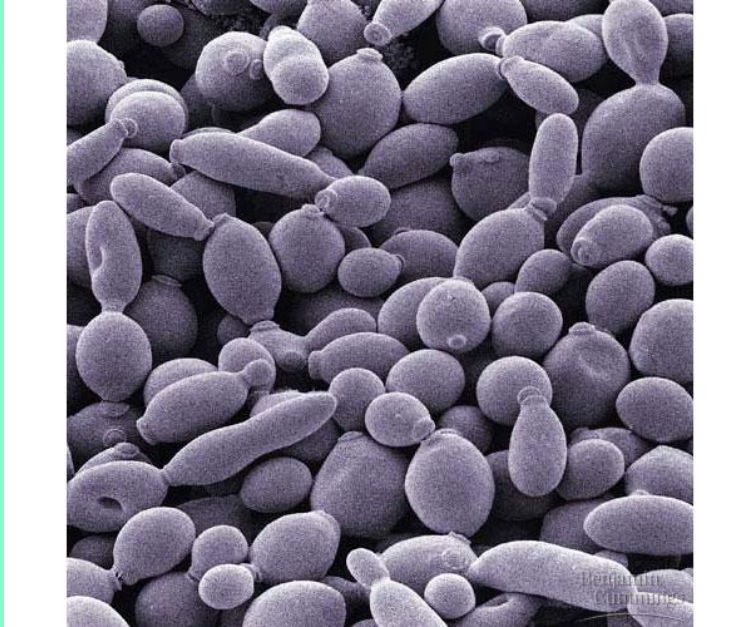
Использование плесневых грибов ЧЕЛОВЕКОМ

В пищевой промышленности для выпечки хлеба, приготовления йогуртов, сыров, кефира, сметаны, творога, вина, пива, колбас.





Пеницилл -
культура
белой плесени
(используется для
закваски кисло-
молочных сыров)



Дрожжи – микроскопические грибки.