

## ***Равнинные реки :***

***Кирлипи, Бейсуг, Челбас, Албаши,  
Ясени,***

### ***Река Ея***



***Это самая длинная  
и многоводная река  
Азово-Кубанской  
низменности и  
вторая по длине  
река  
Краснодарского  
края.***

# Водопады



*Водопады – одно из наиболее прекрасных и величественных явлений природы.*

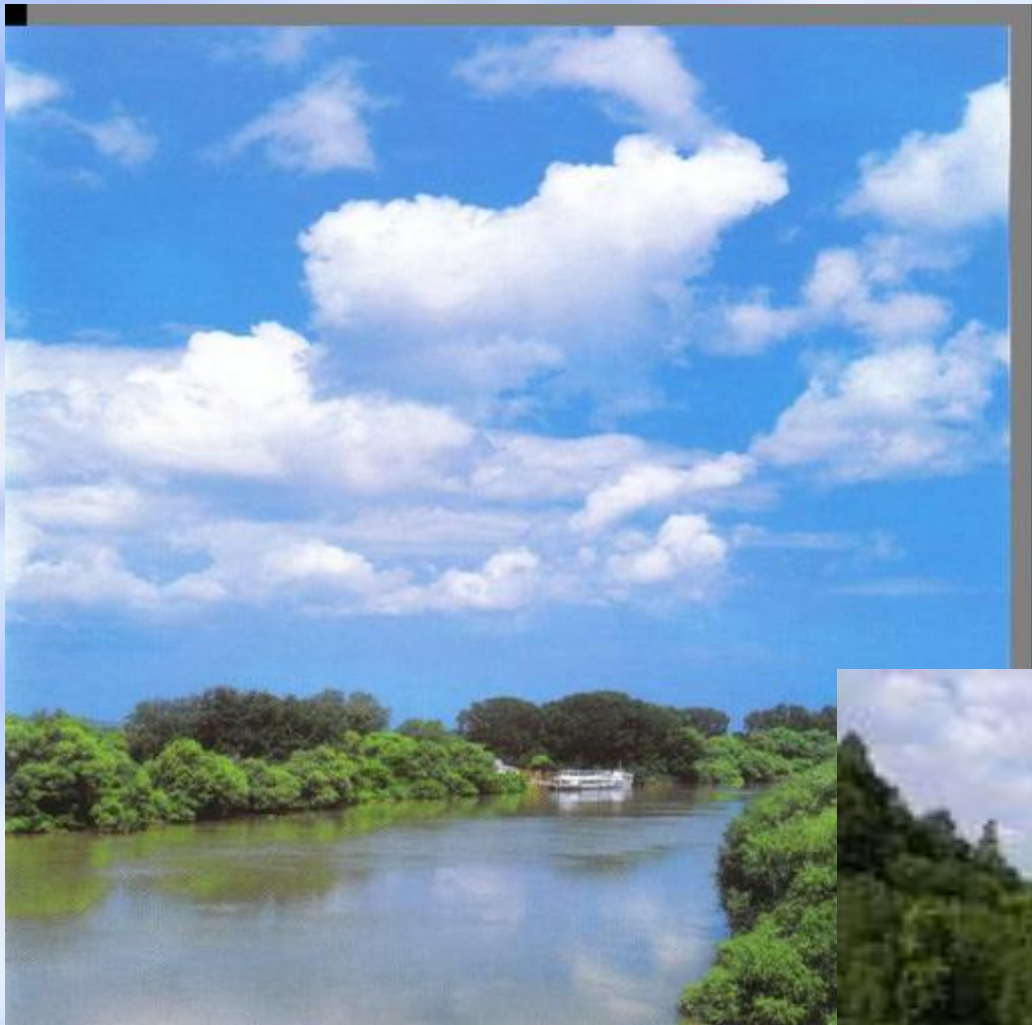




# Водопады







# Река Кубань





Одна из крупных и многоводных рек Северного Кавказа. Началом её считается место слияния рек **Уллукам и Учкулан**, вытекающих из-под ледников, расположенных на юго-западном склоне горы **Эльбрус**.

Длина самой Кубани — **870 километров**.



**Река Кубань пополняется за счет таяния ледников, снега, дождей и подземных вод.**

**Кубань и степные реки в жизни населения края имеют большое значение. В них вылавливают рыбу, разводят уток, гусей, водой орошают поля..**

## ОСНОВНЫЕ ПРИТОКИ КУБАНИ

Название рек	Длина км	Площадь бассейна км <sup>2</sup>	Исток	Крупные населенные пункты
<b>Белая</b>	<b>265</b>	<b>5990</b>	<b>Массив Фишт-Оштен</b>	<b>Майкоп, Белореченск</b>
<b>Пшиш</b>	<b>258</b>	<b>1850</b>	<b>Г. Шесси, зап. склон</b>	<b>Хадыженск, ст. Черниговская</b>
<b>Уруп</b>	<b>231</b>	<b>3220</b>	<b>Передовой Хребет, г.Уруп</b>	<b>Армавир, ст. Отрадная, ст. Передовая</b>
<b>Лаба</b>	<b>214</b>	<b>1250</b>	<b>Слияние рек Бол. и Мал. Лаба</b>	<b>Лабинск, Курганинск</b>
<b>Псекупс</b>	<b>146</b>	<b>1430</b>	<b>с-з склон г. Агой</b>	<b>Горячий Ключ, ст. Саратовская</b>
<b>Афипс</b>	<b>96</b>	<b>1380</b>	<b>с-в склон г. Афипс</b>	<b>ст.Крепостная, ст. Смоленская</b>

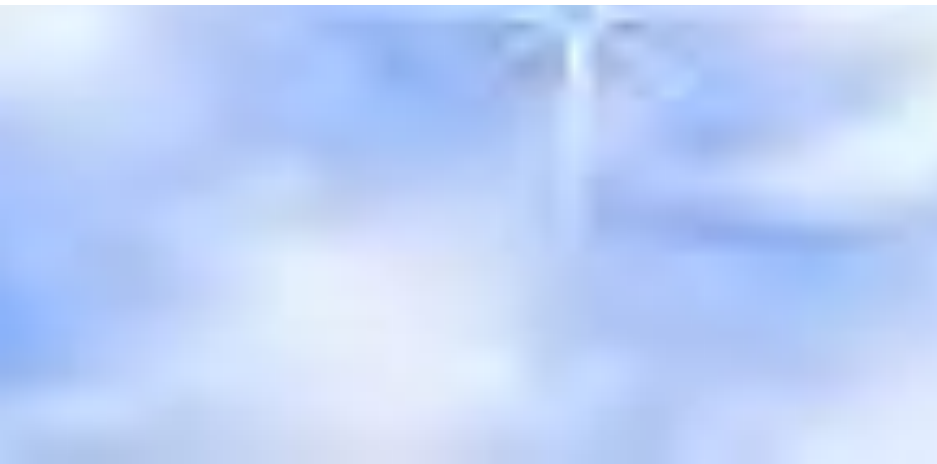


***Река Челбас***



***Большая Лаба***







**Причиной наводнения стали сильные дожди, прошедшие в Краснодарском крае накануне. Из берегов вышли сразу 2 горные реки - Туапсинка и Пшенаха. По словам очевидцев, водные потоки буквально все сметали со своего пути. Там, где бушевала стихия,**





# Краснодарское водохранилище



Шлюз

Река Кубань

Краснодарское водохранилище

**Крупнейшее на Северном Кавказе, построено в 1973 году.**

**Основным назначением крупнейшего искусственного водоема является: срезка пиков паводков и устранение угрозы разрушительных наводнений, обеспечение водой рисовых оросительных систем в Краснодарском крае и Республике Адыгея, осуществление ряда мероприятий по воспроизводству ценных пород рыбы Азовского моря, улучшению условий судоходства на реке Кубани.**



**Мы немного отдохнем, встанем, глубоко  
вздыхнем.**

**Руки в стороны, вперед,  
мы на пляже – солнце жжет**  


**Побежим скорее в море, окунемся, поплывем.**

**Ах, какая благодать! Но и меру надо знать.**

**Побежим скорее в класс и продолжим наш рассказ**

# ЛИМАН

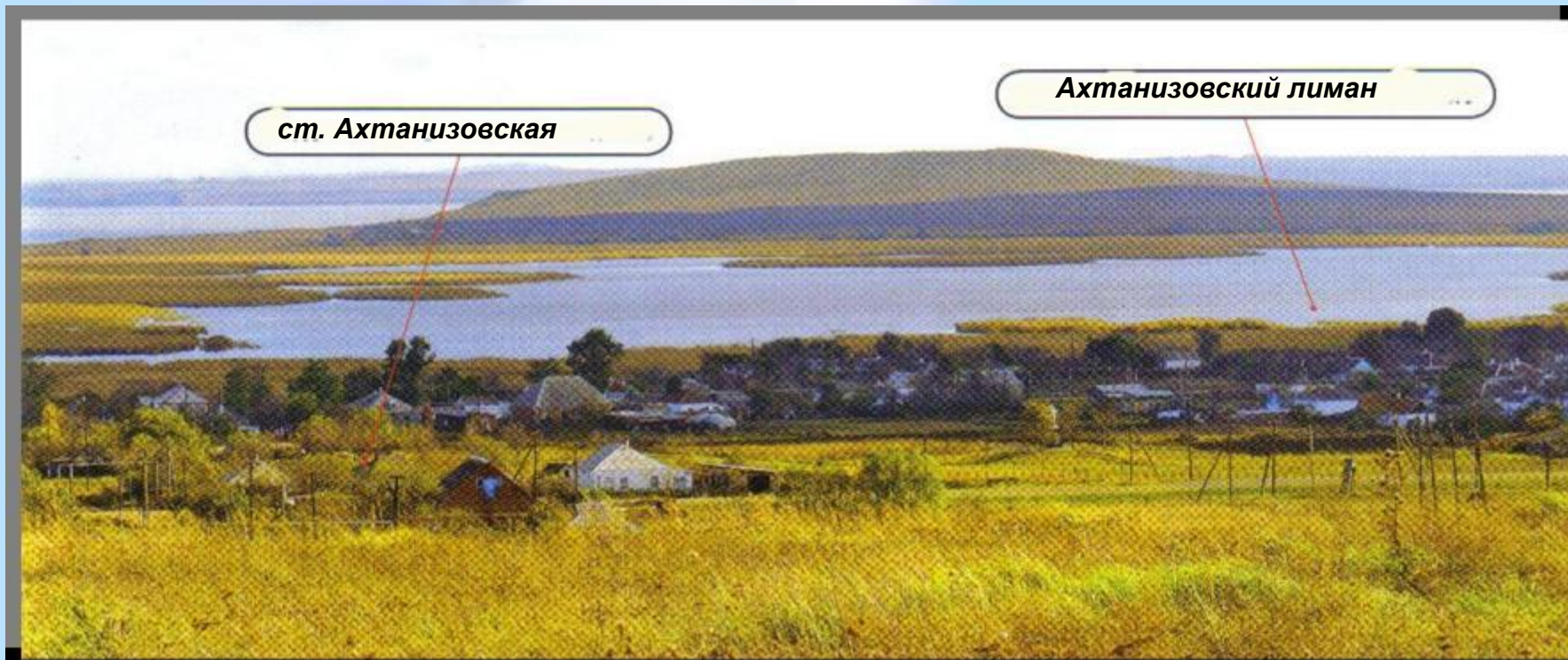


*Здесь встречаются порой  
Море со степной рекой,  
Пусть не очень глубоки,  
Но богаты и щедры,  
И туда идут на нерест  
И тарань, и осетры ...  
Рыбий край, а не обман  
Называется ...*

Наиболее крупными прибрежными лиманами являются:  
Кизилташский (150 кв.км),  
Курчанский (53,6 кв.км),  
Кирпильский (72 кв.км),  
Ахтанизовский (67,5 кв.км),  
Восточный (50 кв.км),  
Ахтарский (65 кв.км) и другие.



# АХТАНИЗОВСКИЙ ЛИМАН



*ст. Ахтанизовская*

*Ахтанизовский лиман*

***Площадь лимана – 67,5 кв.км.***



***Кизилташский  
лиман***

***Птичий базар  
на Кирпильском  
лимане***

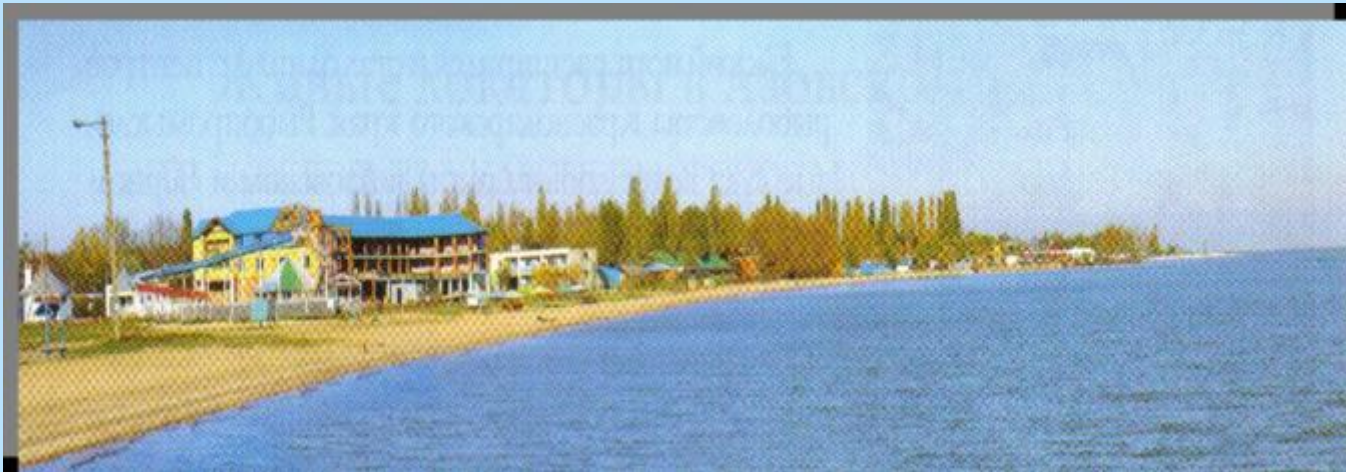




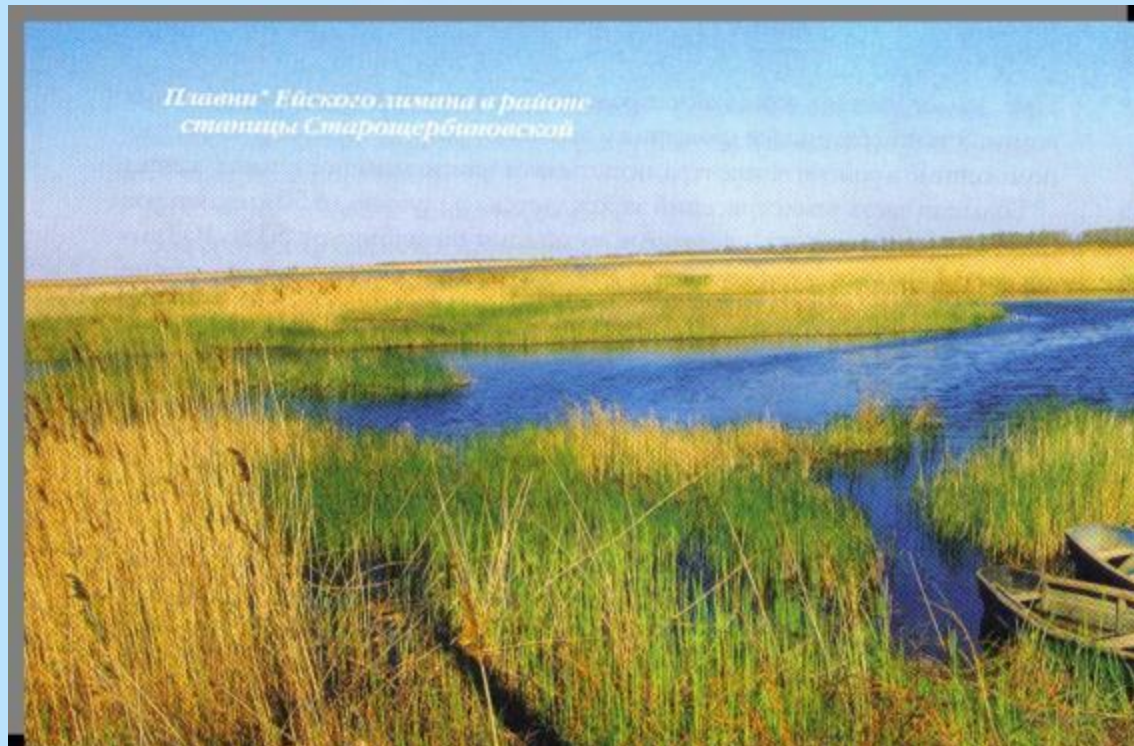
# ЕЙСКИЙ ЛИМАН



***Ейская коса была раньше сплошной и тянулась на 8 км. В марте 1914 года во время сильного урагана на море в косе образовался пролив шириной около 50 метров. И теперь здесь Ейская коса и Ейский остров.***



# Плавни около г. Ейска





**ЗАПОЛНИТЕ СХЕМУ:**

**Значение воды водоема**

```
graph TD; A[Значение воды водоема] --> B[ЧЕЛОВЕК]; A --> C[РАСТЕНИЯ]; A --> D[ЖИВОТНЫЕ];
```

**ЧЕЛОВЕК**

**РАСТЕНИЯ**

**ЖИВОТНЫЕ**

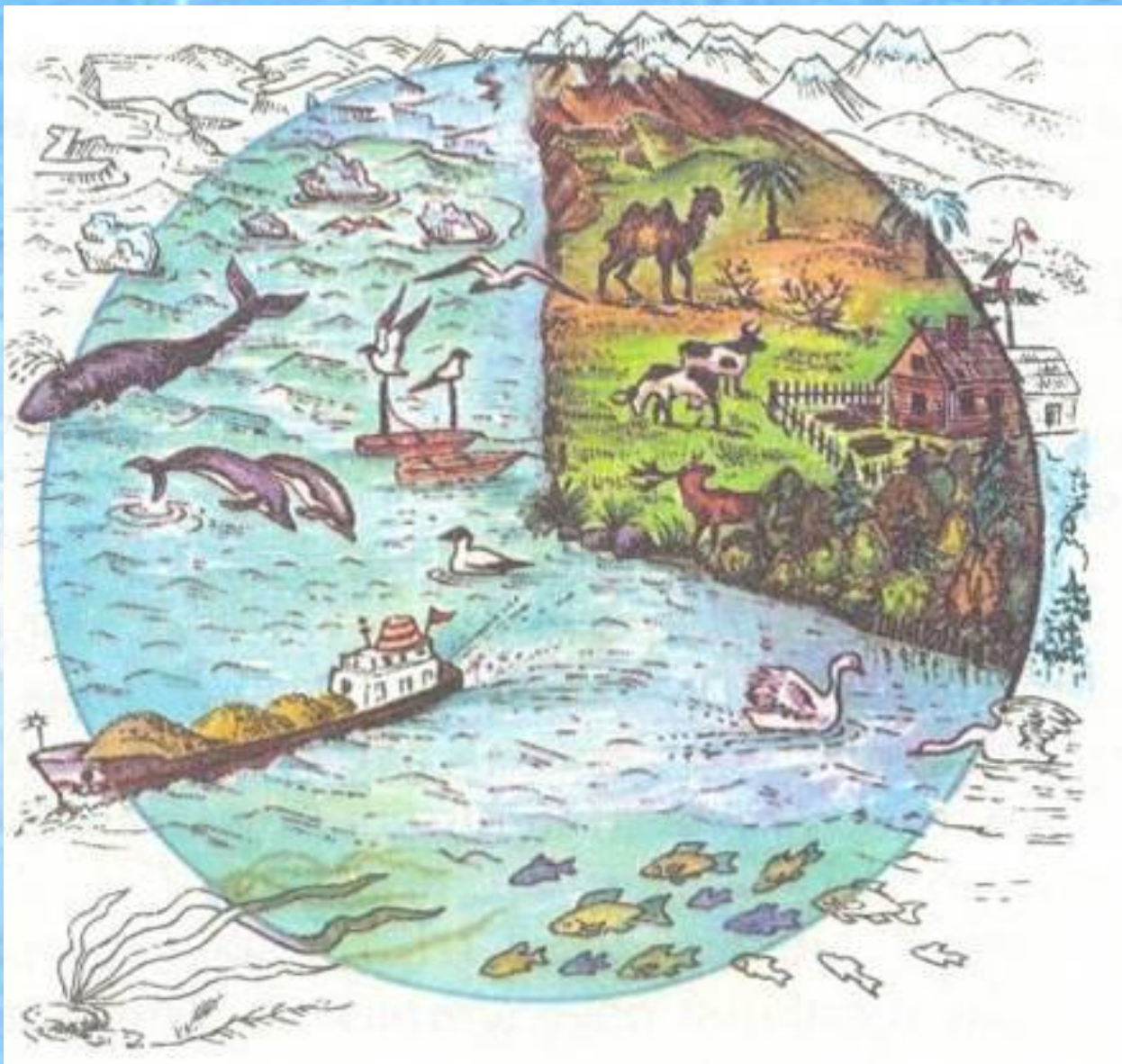
- ❖ **Какое значение имеет ВОДА для всего живого?**
- ❖ **Почему без воды не могут существовать ни человек, ни животные, ни растения?**
- ❖ **Какой «клад» можно найти на дне водоема?**



**Большой вред водоемам приносят сточные воды фабрик и заводов и нефтяные продукты. От них гибнут растения, погибают рыбы и животные.  
При вырубке леса реки и озера сильно мелеют.**

- ❖ **Что для охраны водоемов могут сделать взрослые и дети?**



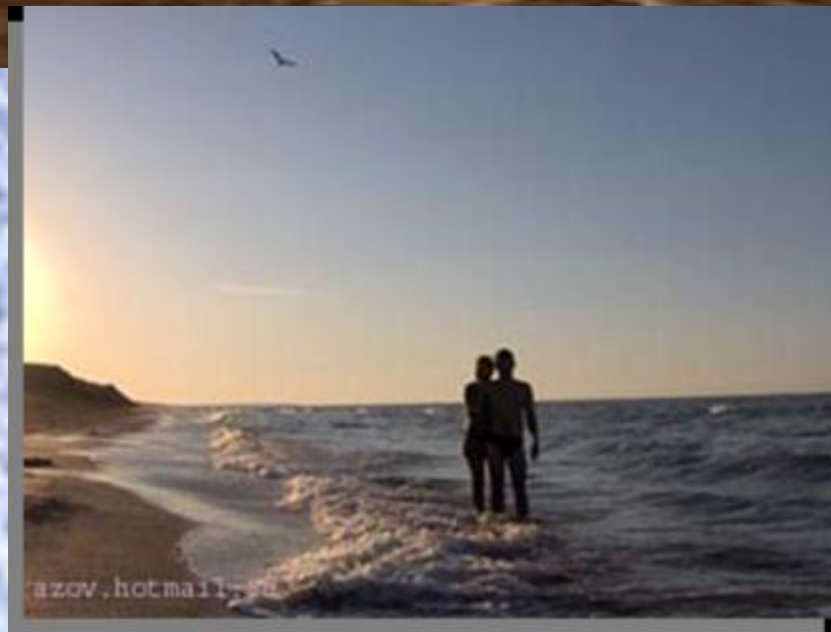


**Вся наша планета раскрашена в различные цвета, голубой цвет – это вода. Она занимает  $\frac{3}{4}$  поверхности земного шара. Чтобы сохранить нашу планету, человек должен следить за чистотой всех водоемов.**



# ТЕСТ

«Водоемы нашей озонкряя»





# **Водоемы – это**

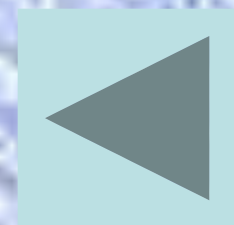
**...**

**а) украшение Земли;**

**б) место обитания животных и растений;**

**в) хранилища воды, место обитания животных и растений, место отдыха людей, транспортные магистрали, источник питьевой и хозяйственной воды.**

**Неправильно**





ОТЛИЧНО





**Какой водоем скифы называли «Карагулак»,  
татаро – монголы – «Балык – денгиз»,  
а греки «Меотида»?**

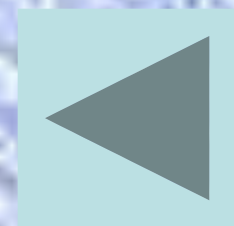
**а) оз. Ханское;**

**б) Черное море;**

**в) Азовское море.**



**Неправильно**



ОТЛИЧНО





## **Источники рек Краснодарского края -**

**а) родники, атмосферные осадки, тающие снега, ледники;**

**б) океаны, моря, озера;**

**в) Черное и Азовское моря.**

**Неправильно**





МОЛОДЕЦ!



Как называется водоем, имеющий исток и устье  
?

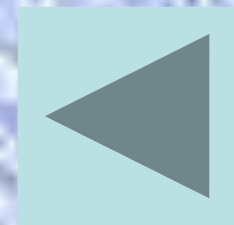
б) озеро;

а) река;

в)  
водохранилище в)  
водохранилище.



**Неправильно**



МОЛОДЕЦ!





**К равнинным рекам Краснодарского края относятся ...**

**а) Пшада, Сочи, Туапсе, Шахе, Псоу**

**б) Ея, Бейсуг, Челбас, Кирпили**

**Неправильно**





ОТЛИЧНО





**Какая река впадала раньше сразу в два моря?**

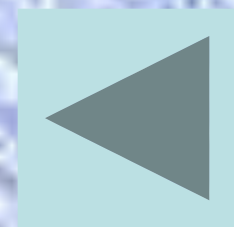
**а) Белая**

**б) Кубань**

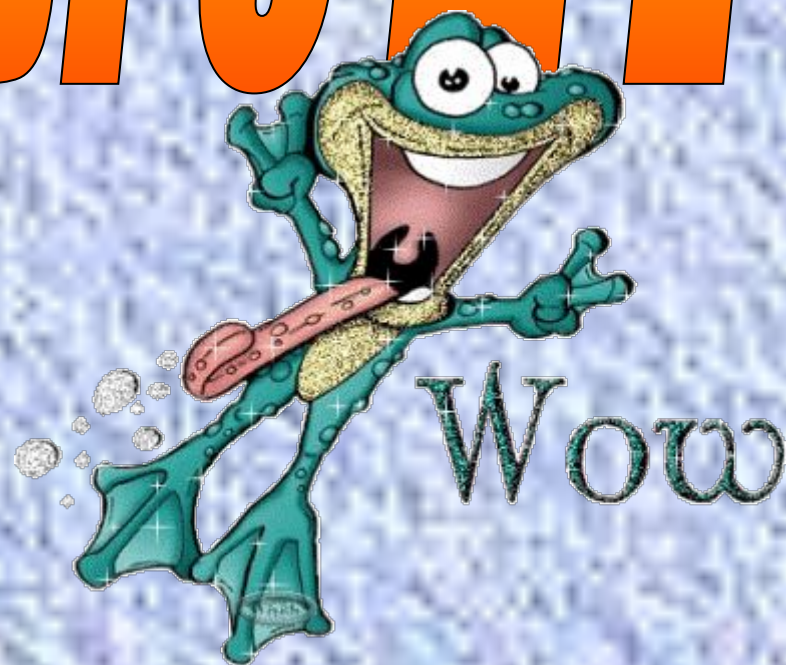
**в) Большая Лаба**



**Неправильно**



МОЛОДЕЦ!





**Природа - дом ТВОЙ.**



***Береги его!***