

- 
- Пора ли зайцам  
менять белые шубки  
на серые?

- ***Гипотеза исследования***

**Мы предполагаем , что когда приходит весна зайцы меняют зимние шубки на летние, потому что цвет больше подходит к весенней и летней окраске леса**



- **Цели исследования:**

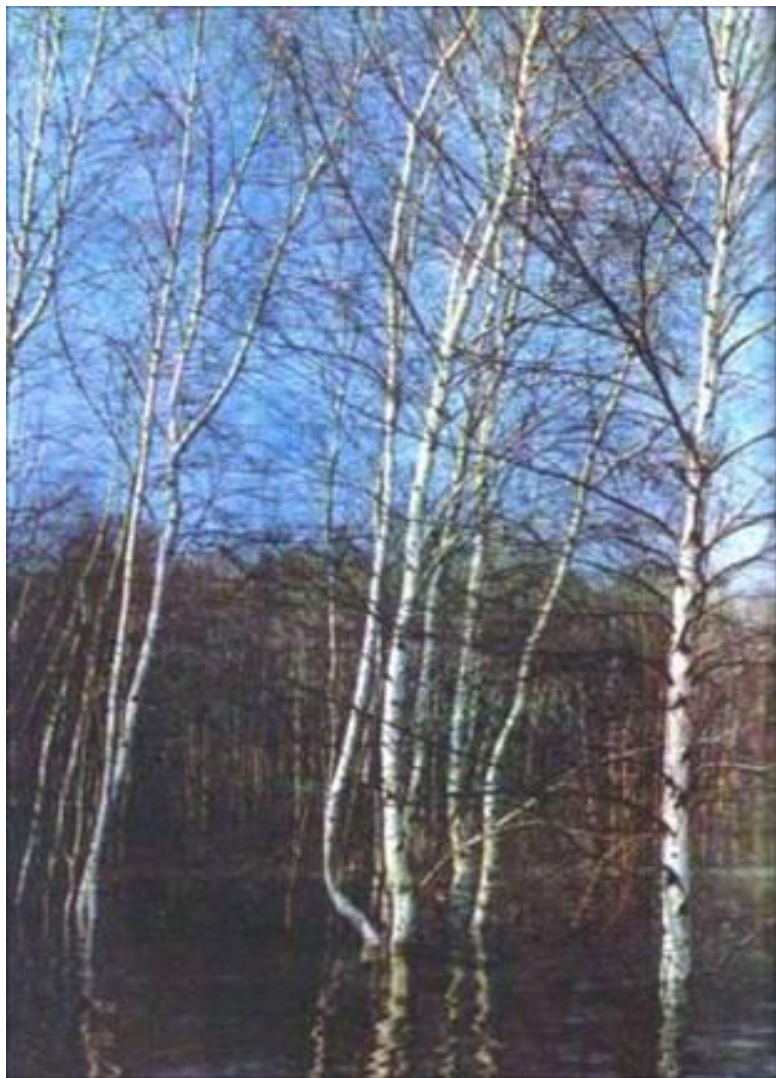
- *Познакомиться весенними изменениями в неживой природе.*
- *Провести наблюдение за погодой (температура, облачность, осадки).*
- *Посчитать среднюю температуру воздуха за март и сравнить ее со средней температурой за февраль.*
- *Наблюдать за изменением длины дня в течение марта месяца.*
- *Познакомиться с изменениями в живой природе.*

# *Продолжительность дня и ночи в разное время года*

<i>Время года</i>	<i>Длина дня</i>	<i>Длина ночи</i>
<i>Зима</i>	<i>8 час Восход -8ч.</i>	<i>16 час Заход-18ч</i>
<i>Весна</i>	<i>11ч Восход-7 ч. День весеннего равноденствия-21 марта день равен ночи  Дни стали заметно длиннее</i>	<i>13ч Закат-18ч</i>

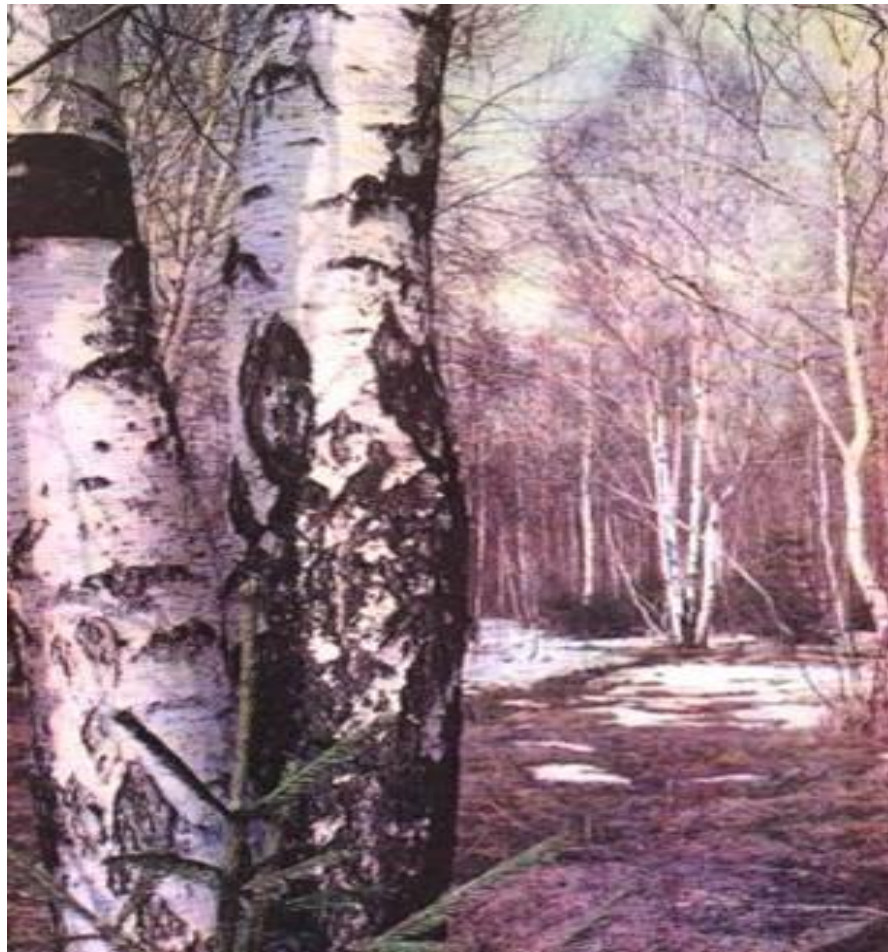
# *Тает снег*





- **ПОЛОВОДЬЕ** -  
ежегодно  
повторяющееся в  
один и тот же  
сезон  
относительно  
длительное  
увеличение  
водности реки,  
вызывающее  
подъем ее уровня;  
обычно  
сопровождается  
выходом вод из  
меженного русла и  
затоплением

# ***Появляются проталины***



# *Реки освобождаются ото льда*





# **С приходом весны оживает мир растений и животных**

- *Едва сойдёт снег, как на проталинах появляются яркие весенние цветы. За это их назвали первоцветами. Они появляются ещё когда не до конца сошёл снег.*
- *Первоцветы- это обобщённое название для всех раноцветущих растений.*



- *Я и маленький, и  
нежный,  
И немножко  
озорной,  
Первым встретил  
вас подснежник  
На полянке под  
сосной.*



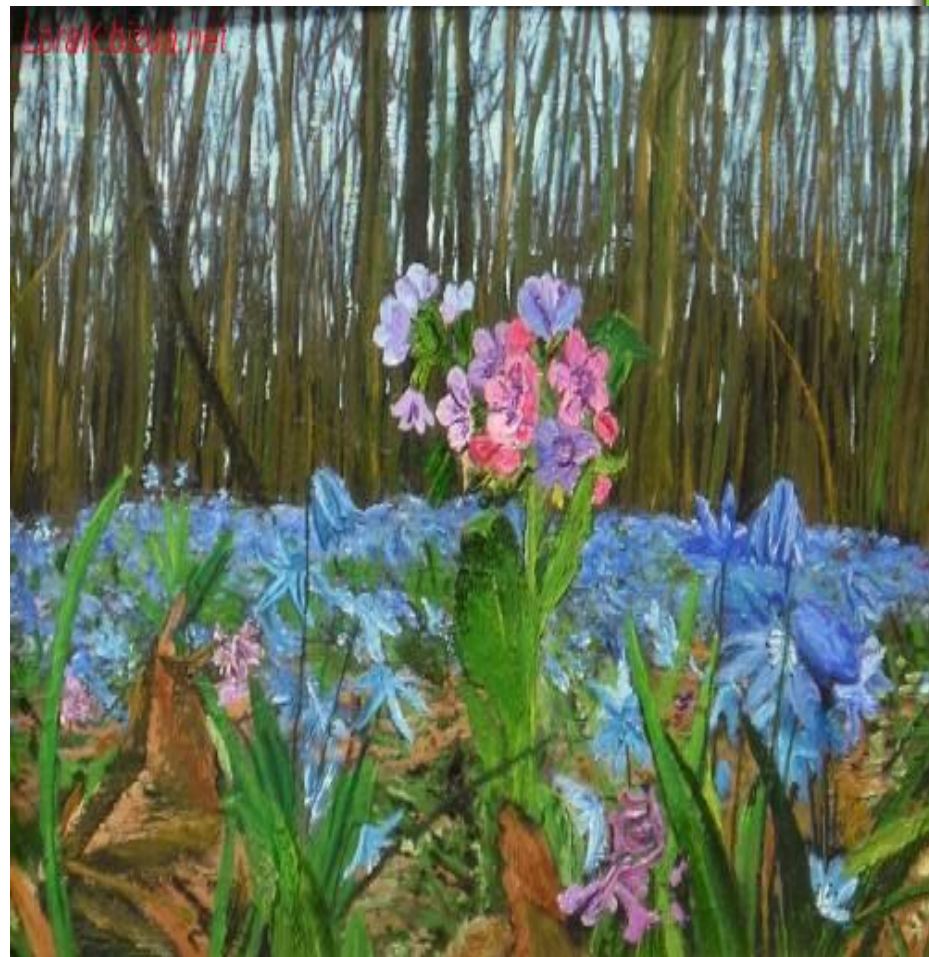
- **Всем знакомо невысокое скромное растение, которое первым оживает после зимы в наших садах и лесах. Ему не страшны ни снег, ни зимние морозы, ни весенние заморозки. И вот уже множество белых колокольчиков украшают первые проталины. Это верный знак- весна совсем близко! Белый подснежник – редкий. Он занесён в Красную книгу и его можно найти , не во всех лесах. Другой вид подснежника - встречается чаще и это сине-голубой подснежник.**



- Местами ещё лежит снег, а там, где пригревает солнце, появляются золотые лучики одуванчика, но они мельче. Название растение получило за свои листья. Нижняя часть листа покрыта нежными, пушистыми волосками, на ощупь она кажется мягкой и тёплой. Это-мачеха. Вот и получилось мать-и-мачеха. Это лекарственное растение.



- **Медуницу называют цветок-колдунья. Наверное, из-за того, что растение от весны до осени меняет свою окраску: сначала она розовая, потом пурпурная, затем фиолетовая, и в конце синяя. Иногда можно увидеть на одном растении цветки сразу четырёх оттенков. Медуницу любят шмели и пчёлы. Но посещают они цветки розового, красного цвета, как будто знают, что только в них много нектара.**



***В лесу зима, как  
зверь, таится,  
А в соснячке  
вокруг села  
Уже лесная  
медуница,  
Как в доброй сказке  
расцвела***




[www.edga.ru](http://www.edga.ru)

- **Хохлатка-знаменитый первоцвет. У этого небольшого растения один стебель, заканчивающийся кистью цветов. Эти цветки напоминают хохолки. Хохлатки бурно разрастаются. Они могут покрыть всю поляну своими цветами. Цветёт хохлатка несколько дней, а потом исчезает.**



хохлатка

- 
- A decorative green border surrounds the page, and a spiral binding is visible on the left side.
- ***Изменилась ли жизнь животных с потеплением? Почему?***
  - ***Какие изменения произошли в жизни птиц?***
  - ***Какие изменения произошли в жизни насекомых?***



- **Вывод:** гипотеза исследования подтвердилась. В ходе наших наблюдений за температурой воздуха выяснилось, что в марте воздух стал теплее, чем в феврале, больше дней стало с плюсовой температурой. Солнце стало выше, день длиннее. Снег стал рыхлым, почва оттаивает. К концу марта появились первые проталины. Наблюдалась ледоход и половодье, что подтверждает наступление весны.

