

Презентация на

тему:

«ЖИВОЕ СЕРЕБРО»

Волги

Автор: учитель МОУ СШ №118 Самойлова А.Н.

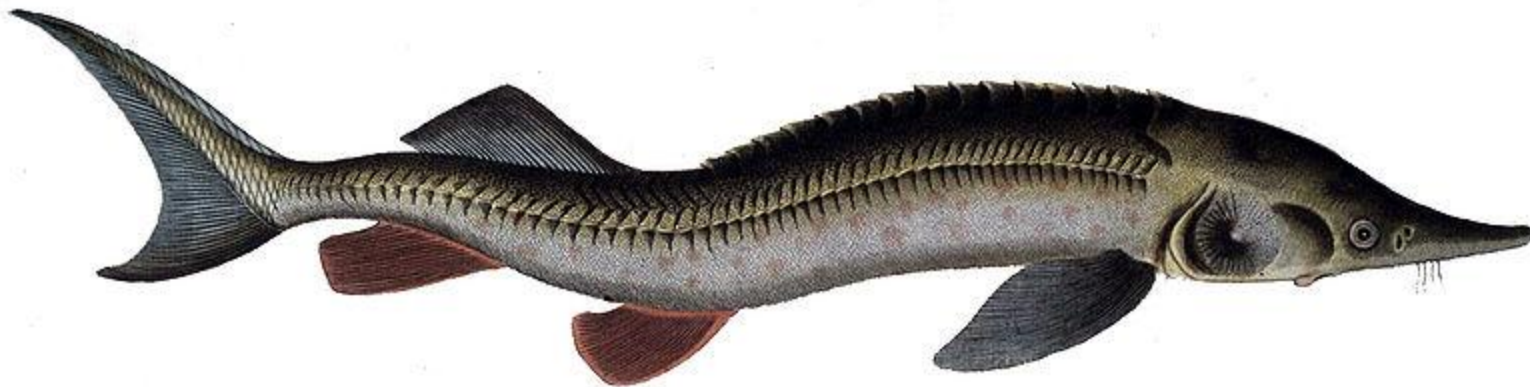
Русский осётр — рыба семейства осетровых, образует проходную форму, которая нерестится в Волге. Древняя костнохрящевая рыба. Хищник. Большинство осетров сохранилось в Каспии. «Краснокнижный вид» Волгоградской области и России.

Осетр Русский



Стерлядь

Стерлядь — очень ценная осетровая рыба. Наиболее многочисленна из осетровых. Длина тела до 125 см, весит до 2 кг., т.е. самая мелкая осетровая рыба. Живет в Волге постоянно. Среди других осетровых отличается наиболее ранним наступлением половой зрелости: самцы впервые нерестятся в возрасте 4—5 лет, самки — 7—8 лет. Плодовитость 4—140 тысяч икринок.



Белорыбица - рыба семейства лососёвых. Хищница. Длина тела до 120 см, весит до 14 кг. Самки достигают половой зрелости на 6—7-м году жизни, самцы — на 5—6-м году. Обитает в Каспийском море, для размножения входит в реку Волгу. Самая ценная промысловая рыба – «царская» рыба. «Краснокнижный» вид Волгоградской области.



Белорыбица

Килька каспийская – самая многочисленная и мелкая из сельдеобразных, обитающих в Волге. Имеет промысловое значение.



**Толстолобик —
ценная
промысловая
карповая рыба.**

**Обитает в
бассейне
Амура. Вид
успешно
акклиматизиро
ван в Волге.**

**Быстро
растет.**

**Достигает
длины около 1м
и массы более
30 кг.**

**Растительная
ден. Важный
объект
промысла на
Волге.**



Толстолобик

**Лещ –
представитель
семейства
карповых.
Наиболее
общеизвестный
представитель
карповых.
Молодые особи —
подлещики,
старые в южных
областях России
— чебаки.
Всеядная рыба.
Крупные
экземпляры на
Волге достигают
массы более 4 кг.
Ценная
промысловая
рыба.**



Лещ

Сазан



Сазан — пресноводная рыба семейства карповых. Обычный обитатель Волги. Питается только растительной пищей. Достигает веса до 10 кг . Является прародителем одомашненных карпов. Ценный промысловый вид.

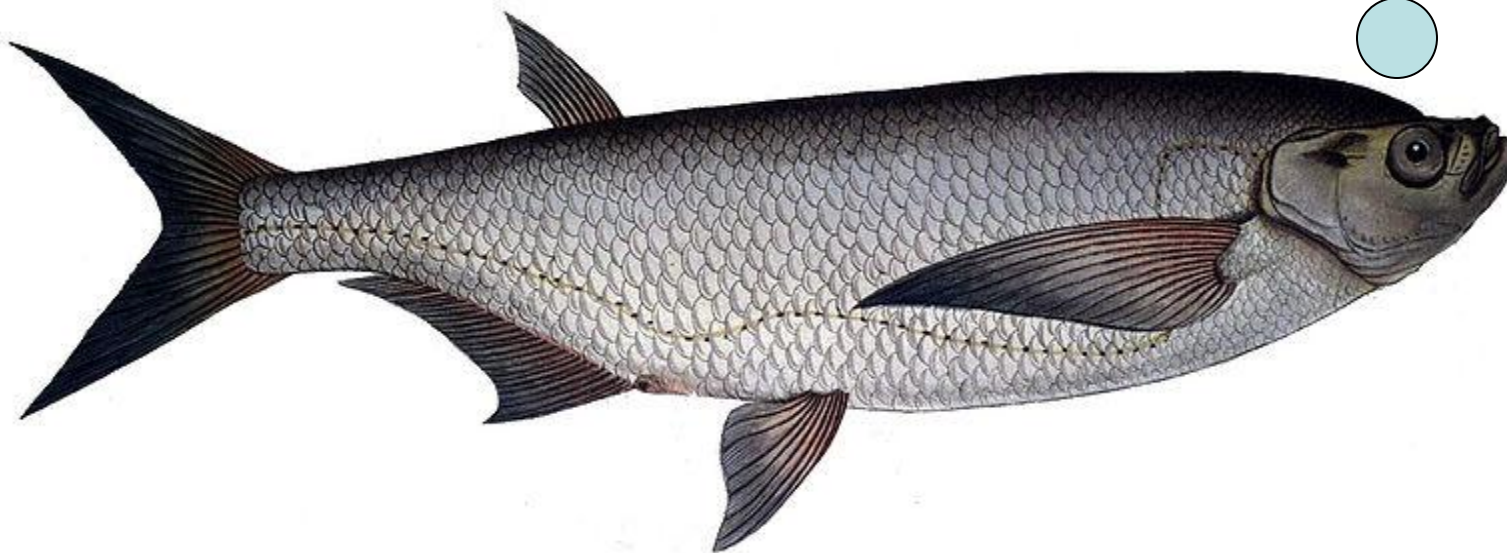
Серебряный карась



Серебряный карась - пресноводная рыба из рода карасей семейства карповых. Как правило, окрас чешуй серебристо-серый или зеленовато-серый. Самый многочисленный обитатель Волги. Неприхотлив. Интенсивно размножается.

Чехонь – вид стайных полупроходных рыб семейства карповых. Питается преимущественно насекомыми, которые попадают на поверхность водной глади Волги, отсюда имеет верхнее положение рта. Это самая жирная из карповых рыб. Прекрасная рыба для вяления.

Чехонь



Обыкновенная уклейка — очень многочисленный обитатель мелководий Волги отряда карпообразных. Размер в среднем около 10 см. Питается водорослями, служит основным кормом для ценных промысловых хищных волжских рыб – судака, берша, щуки, других видов.

Уклейка



Обыкновенный окунь



Обыкновенный окунь— рыба семейства окуневых, широко распространён во всех пресных водоёмах, в том числе в Волге. Окунь относится к хищным рыбам: в рационе взрослого окуня значительную долю занимают другие пресноводные рыбы. Прожорлив. Имеет диетическое мясо, поэтому очень полезен.

Судак — ценная крупная промысловая окунеобразная рыба. Активный хищник.

Судак

Требователен к чистоте воды. Достигает массы 15 кг . Имеет очень ценное мясо , так как в нем содержатся незаменимые, легко усвояемые белки. Рыба очень полезна для детей.

