

Тайга

Тайга́ — биом,
характеризующийся
преобладанием хвойных
лесов.

Тайга — самая большая по площади ландшафтная зона России. Её ширина в Европейской части достигает 800 километров, а в Западной и Восточной Сибири — 2150 километров. Таёжные зоны России стали формироваться ещё до наступления ледников. Для этой зоны также характерны болота, которые покрывают материковую часть Канады и северную Сибирь.

Расположение тайги





В Европе таёжные леса занимают практически весь Скандинавский полуостров и Финляндию.

В Северной Америке тайга простирается по границе США и Канады.

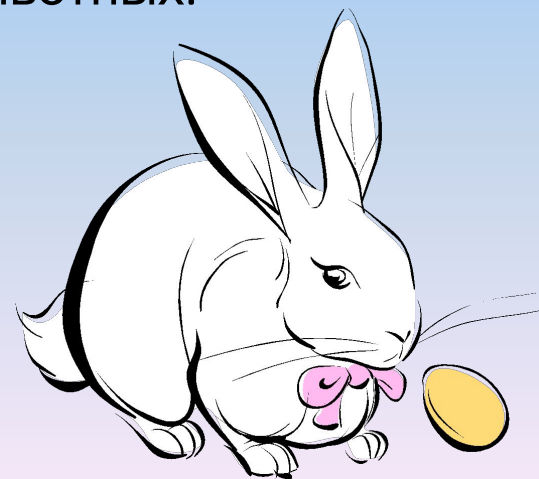
На территории России южная граница тайги начинается примерно на широте Санкт-Петербурга, тянется к верховьям Волги, севернее Москвы к Уралу, далее до Новосибирска, а затем до Хабаровска и Находки на Дальнем Востоке, где их сменяют смешанные леса. Вся Западная и Восточная Сибирь, большая часть Дальнего востока, горные массивы Урала, Алтая, Саян, Прибайкалья, Сихотэ-Алиня, Большого Хингана покрыты таёжными лесами.

Животный мир Тайги



Животный мир тайги богаче и разнообразнее, чем животный мир тундры. Многочисленны и широко распространены: [рысь](#), [росомаха](#), [бурундук](#), [соболь](#), [белка](#) и др. Из копытных встречаются северный и [благородный олени](#), [лось](#), [косуля](#); многочисленны [грызуны](#): зайцы, буроzubки, мыши. Из птиц обычны: [глухарь](#), [рябчик](#), [кедровка](#), клесты и др. Для тайги Северной Америки типичны американские виды тех же родов, что и в Евразии.

В таёжном лесу по сравнению с [лесотундрой](#) благоприятнее условия для жизни животных. Здесь больше оседлых животных. Нигде в мире, кроме тайги, не водится столько пушных зверей. В [зимний период](#) подавляющее число видов [беспозвоночных](#), все [земноводные](#) и [пресмыкающиеся](#), а также некоторые виды млекопитающих погружаются в [анабиоз](#) и зимнюю спячку, снижается активность ряда других животных.



Характеристика почвы.



Дерново-подзолистая.

Испаряемость 545 мм, осадки 550 мм, Средняя t° в июле 17° - 20°

С, зимой средняя t° января на западе -6° С, а на востоке -13° С.

Увлажнённость достаточная.

1-6 % гумуса.

Охрана тайги



Тайгу Евразии, главным образом массивы сибирской тайги, называют зелеными «легкими» планеты (по аналогии с южноамериканской гилеей), так, как от состояния этих лесов зависит кислородный и углеродный баланс приземного слоя атмосферы. Для охраны и изучения типичных и уникальных природных ландшафтов тайги в Северной Америке и Евразии создан ряд заповедников и национальных парков, в том числе Вуд-Баффало, [Баргузинский заповедник](#) и др. В тайге сосредоточены запасы промышленной древесины, открыты и разрабатываются крупные месторождения полезных ископаемых (уголь, нефть, газ и др.). также много ценной древесины

Традиционные занятия населения



Охота на пушного зверя, сбор
лекарственного сырья,
дикорастущих плодов, орехов,
ягод и грибов, ловля рыбы,
лесопромысловое хозяйство,
(строительство домов),
СКОТОВОДСТВО.

